

SIGNES CONVENCIONALS

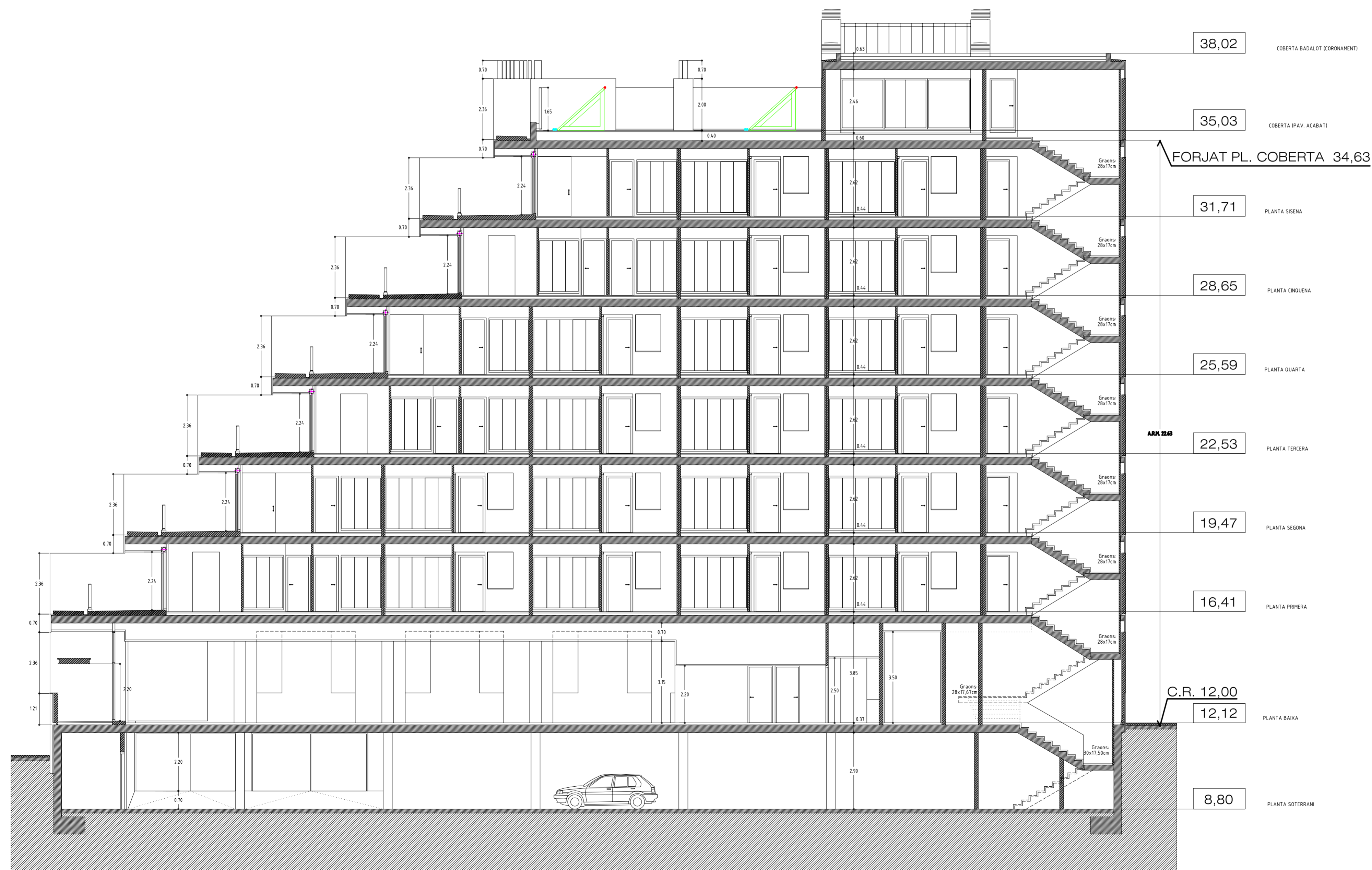
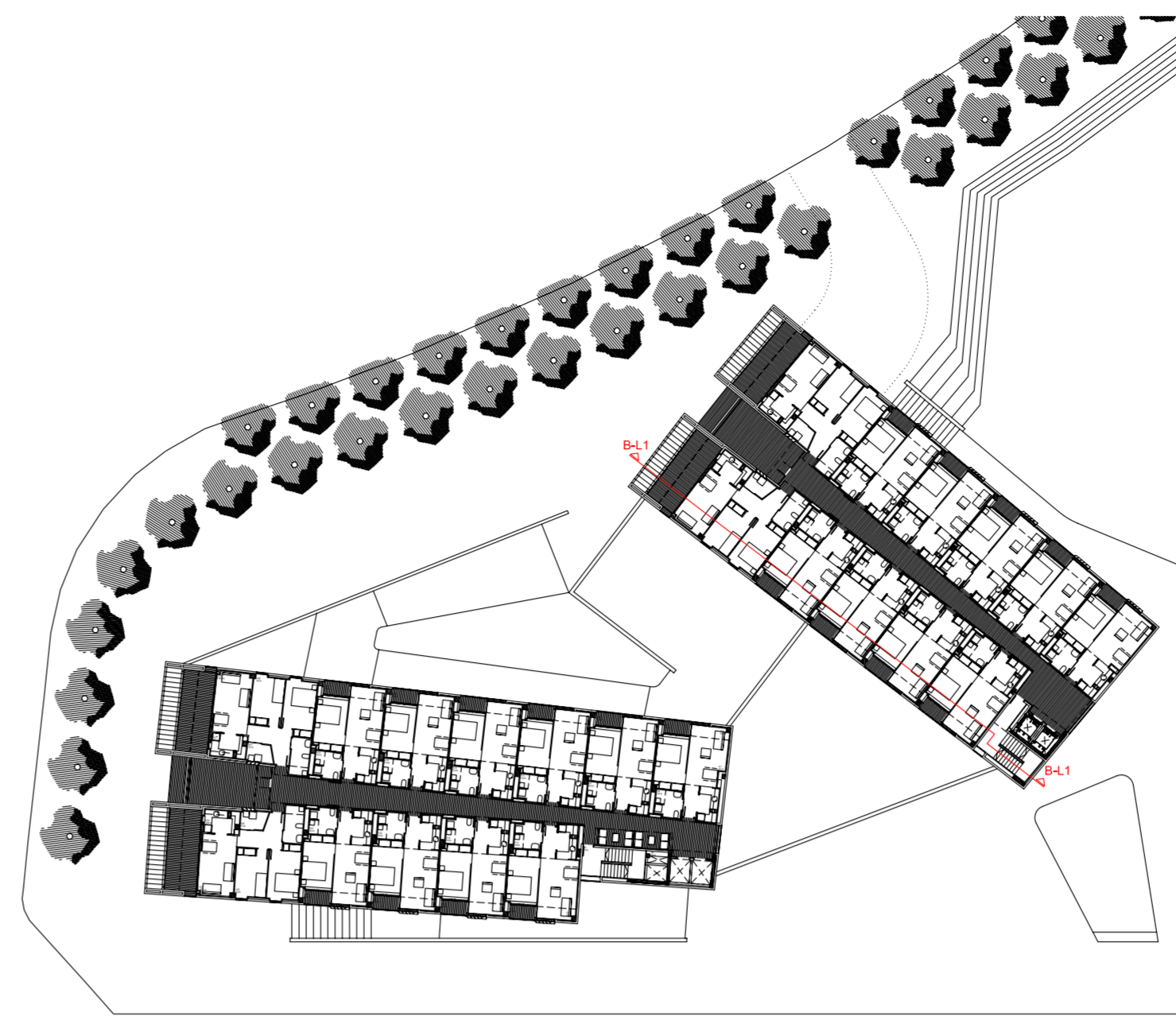
	CANONADA ANADA CROUAT COLLECTORS SOLARS
	CANONADA RETORN CROUAT COLLECTORS SOLARS
	VALVULA DE PAS

— CANONADES DE COURE RIGID DE 1.00 MM DE GRUIX MINIM SEGONS UNE 37-141-76 ALLADES AMB COQUILLES ARMAFLEX SH DE 27 MM DE GRUIX MINIM, (PROTEGIDES AMB ALUMINI O SAFATES DE PVC TANCADES QUAN DISCORREIXIN A L'INTEMPERIE)

— ELS PATIS D'INSTALLACIONS PER A ENERGIA SOLAR SERAN EI-60 AMB PORTELLES HOMOLOGADES EI-30
— SI ADEMES CONTENEN INSTALLACIONS ELECTRIQUES SERAN EI-120 I EI-60 RESPECTIVAMENT.

— LES CANONADES S'AILLARAN AMB 27 MM. D'ARMAFLEX SH, QUE ES RECOBRIRAN AMB PLANXA D'ALUMINI QUAN DISCORREIXIN A L'EXTERIOR.

— LES ABRAÇADORES DE SUPORT DE LES CANONADES SERAN AMB JUNTA D'EPDM, TIPUS ISUFIX.



SECCIÓ LONGITUDINAL B-L1

IS 2.4.1

VISAT

projecte:	projecte bàsic edifici d'equipaments Parc Central.	ref.	1078	data	Setembre 2007
situació:	c/ Leonardo da Vinci 79-81 i c/ Diego de Almagro 42-46. Sabadell.	escala	1/100	documentació	escala A3
	Bloc B. Secció Instal·lació d'energia solar				1/200
SAUQUET arquitectes i associats SL: X. Sauquet arquitecte R. Sauquet arquitecte		PROPIETAT:			
G. Bosch arquitecte associat					
MODIFICACIONS					
data	correcció				
Mai 2009	Revisat				
		 VIMUSA HABITATGES MUNICIPALS DE SABADELL SA			