

- SIGNES CONVENCIONALS**
- QUADRE GENERAL DE COMANDAMENT I PROTECCIO DEL GARATGE, METALLIC, DE SUPERFICIE, GRAU DE PROTECCIO IP-559, TIPUS MERLIN GUERIN, MODEL PRAGMA
 - BLOC AUTONOM I AUTOMATIC D'ENLLUNMAT D'EMERGENCIA I SENYALITZACIO FLUORESCENT DE 10 W, DE 300 LUMENS, AMB RETOL INCORPORAT, MARCA DAISALUX, MODEL NOVA NBS
 - EXTINTOR D'INCENDIS DE POLS POLIVALENT DE 6 KGS, TIPUS UNE 21A/113B AMB RETOL INCORPORAT
 - EXTINTOR D'INCENDIS D'ANHIDRID CARBONIC DE 3.5 Kg., TIPUS UNE 21B, AMB RETOL INCORPORAT
 - BOCA D'INCENDIS EQUIPADA DE 25 MM. DE DIAMETRE NOMINAL I LLARGADA INDICADA EN METRES, AMB VALVULA, MANOMETRE, ARMARI, DEVANADORA I LANÇA DE 3 EFECTES, TIPUS UNE 23-091 I RETOL INCORPORATS
 - CENTRAL AUTOMÀTICA DE DETECCIO I ALARMA D'INCENDIS, CONNECTADA A XARXA DE DETECTORS D'INCENDIS, AMB SUBMINISTRRE AMB AUTONOMIA MINIMA DE 72 HORES (DE 16 ZONES MINIM)
 - CENTRAL AUTOMÀTICA DE DETECCIO DE CO, CONNECTADA A XARXA DE DETECTORS D'INCENDIS, AMB SUBMINISTRRE AMB AUTONOMIA MINIMA DE 72 HORES (DE 2 ZONES MINIM)
 - DETECTOR D'INCENDIS DE TIPUS TERMIC O TERMOVELOCIMETRIC, INSTALLAT EN PROPORCIO D'UN CADA 20 m², TIPUS UNE 23-007/82, CONNECTAT A LA CENTRAL DE DETECCIO I ALARMA
 - DETECTOR D'INCENDIS DE TIPUS TIPUS UNE 23-007/82, CONNECTAT A LA CENTRAL DE DETECCIO I ALARMA
 - DETECTOR DE GAS CARBONIC DE TIPUS HOMOLOGAT SEGONS NORMA UNE 23.300-84. MARCA AGUILERA, MODEL AE/CO-D1
 - SIRENA AVISADORA D'INCENDIS CONNECTADA A LA CENTRAL DE DETECCIO I ALARMA
 - RETENIDOR DE PORTA TALLAFOCOS DE TIPUS ELECTROMAGNETIC ACCIONAT PER LA CENTRAL DE DETECCIO I ALARMA. HOMOLOGAT SEGONS NORMA UNE 0 UNE-EN
 - CONDUCTE DE PLAQUES DE FIBRES ESPECIALS TIPUS EI-120, MARCA PROMAT MODEL PROMATECT L-500 DE 52 MM. DE GRUIX, O GERO DE 12 CMS DE GRUIX SENSE ENGUIXAR CARA INTERIOR
 - CONDUCTE VERTICAL DE XAPA D'ACER GALVANIZAT O D'OBRA DE FABRICA
 - CONDUCTE DE XAPA D'ACER GALVANITZAT SENSE PROTECTOR
 - CONDUCTE DE PLAQUES DE FIBRES ESPECIALS TIPUS EI-120, MARCA PROMAT MODEL PROMATECT L-500 DE 52 MM. DE GRUIX, O GERO DE 12 CMS DE GRUIX SENSE ENGUIXAR CARA INTERIOR
 - OBERTURA PERMANENT DE DESEMFUMATGE
 - PORTA METALLICA TALLAFOCOS DE 60 MINUTS DE RESISTENCIA AL FOC, TIPUS HOMOLOGAT SEGONS NORMA UNE CORRESPONENT, OBRINT EN EL SENTIT DE L'AVACUACIO, AMB DISPOSITIU DE TANCADA AUTOMÀTICA, AMB PANY DE FACIL OBERTURA I AMPLADA INDICADA
 - CANONADA D'AIGUA CONTRA INCENDIS D'ACER NEGRE SENSE SOLDADURA DIN 2440 AMB UNIONS SOLDADES, DEL DIAMETRE INDICAT
 - SENTIT DE L'EVACUACIO
 - REIXA TALLA-FOC DE RESISTENCIA EI90-PF120, 50 DE GRUIX (HOMOLOGACIO SEGONS UNE 23802 I UNE EN 1366-2)

NOTES :

1.- LES PORTES DE COMUNICACIO AMB LES ESCALES SERAN DE L'AMPLADA INDICADA, TIPUS EI, C5-60, AMB DISPOSITIU DE TANCADA AUTOMÀTICA I BARRA ANTIPANIC

2.- LES DIMENSIONS DE LES PLACES D'APARCAMENT SERAN IGUALS O SUPERIORS A 2,20*4,50 METRES. EXCEPTE LES MARCADES AMB (*) QUINA SUPERFICIE ES SUPERIOR A 2,20*4,50 METRES INCLOS EL PILAR

RELACIO DE MAQUINARIA A LEGALITZAR

Nº	Denominació de la maquinaria	Nº uts.	Potència unitària (KW)	Potència total (KW)
1	cabca de ventilació allada acústicament de la marca SOLER & PALAU model CVHT-22/22-600 amb ventilador centrífug, amb un cabal de 12000 m ³ /h a 27 mm. c.a. de pressió estàtica, a 660 r.p.m., amb e.m. de 2,2 kw III, homologat 400°C / 2 hores. Dimensions: 1185x134x1685 (extracció i desemfumatge 1/2 planta de garatge) situats al mateix garatge.	4	2,20	8,80
2	silenciador de cel·les a l'extracció de L=150 Cms. i atenuació mínima 37 dB(A). Q=12000 m ³ /h. Pe = 5 mm. METRASONI SN 10/08. Dimensions: 120x90xL=150 cms	2	0,00	0,00
3	cabca de ventilació allada acústicament de la marca SOLER & PALAU model CVTT-7/7 amb ventilador centrífug, amb un cabal de 1820 m ³ /h a 25,34 mm. c.a. de pressió estàtica, a 1600 r.p.m., amb e.m. de 0,75 kw II. Dimensions: 54x83x786 (ventilació dels trasters) situats al mateix garatge.	1	0,75	0,75
4	mecanisme d'obertura de la porta amb e.m. de 0,38 KW II	2	0,38	0,76
POTÈNCIA TOTAL INSTAL·LADA (KW)				10,31

Condicions de realització. Taula 1

ús previst del local	Condicions DB-SU classe	Resistència al lliscament Rd	adoptat al projecte
Zones interiors seques amb pendent < 6%	1	Rd >15	Classe 1
Zones interiors seques amb pendent > 6% i escales	2	15 < Rd < 35	Classe 2
Zones interiors humides amb pendent < 6% i ventilació a l'exterior	2	15 < Rd < 35	Classe 2
Zones interiors humides amb pendent > 6% i escales	3	Rd >45	Classe 3
Zones interiors humides amb altres agents (greixos) que afavoreixin el lliscament (cambres, aparcaments, ...)	3	Rd >45	Classe 3
Zones exteriors. Pisos (zones de peu descalçat i zones < 1,50 de fons)	3	Rd >45	Classe 3

clases de reacció al foc dels elements constructius. Taula 4.1

situació	sostris i parets	revestiments	adoptat
aparcament	A2-s1-d0 (R90)	A2-s1-d0 (R90)	
zones equipades de circulació no protegides	C-s2-d0 (R60)	E1 (R60)	C-s2-d0 / E1
locals de rec. especial	B-s3-d0 (R60)	E1 (R60)	
passadissos i escales protegides	C-s2-d0 (R60)	E1 (R60)	
espais oberts no estancs (cambres, postres, cel·les)	B-s3-d0 (R60)	E1 (R60)	
no propagadors d'incendi i baixa opacitat de fums segons UNE 21.123			cel·les Alumex

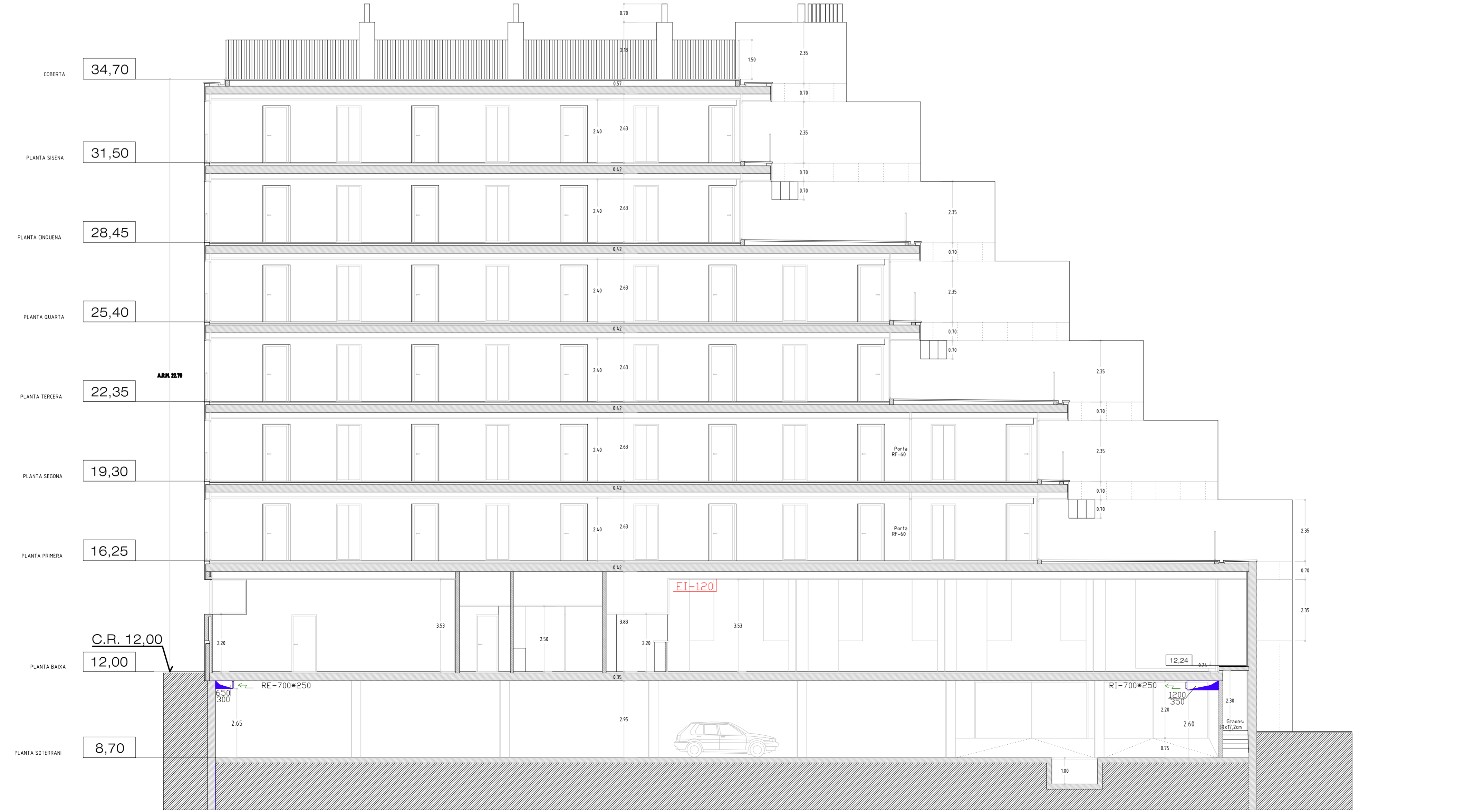
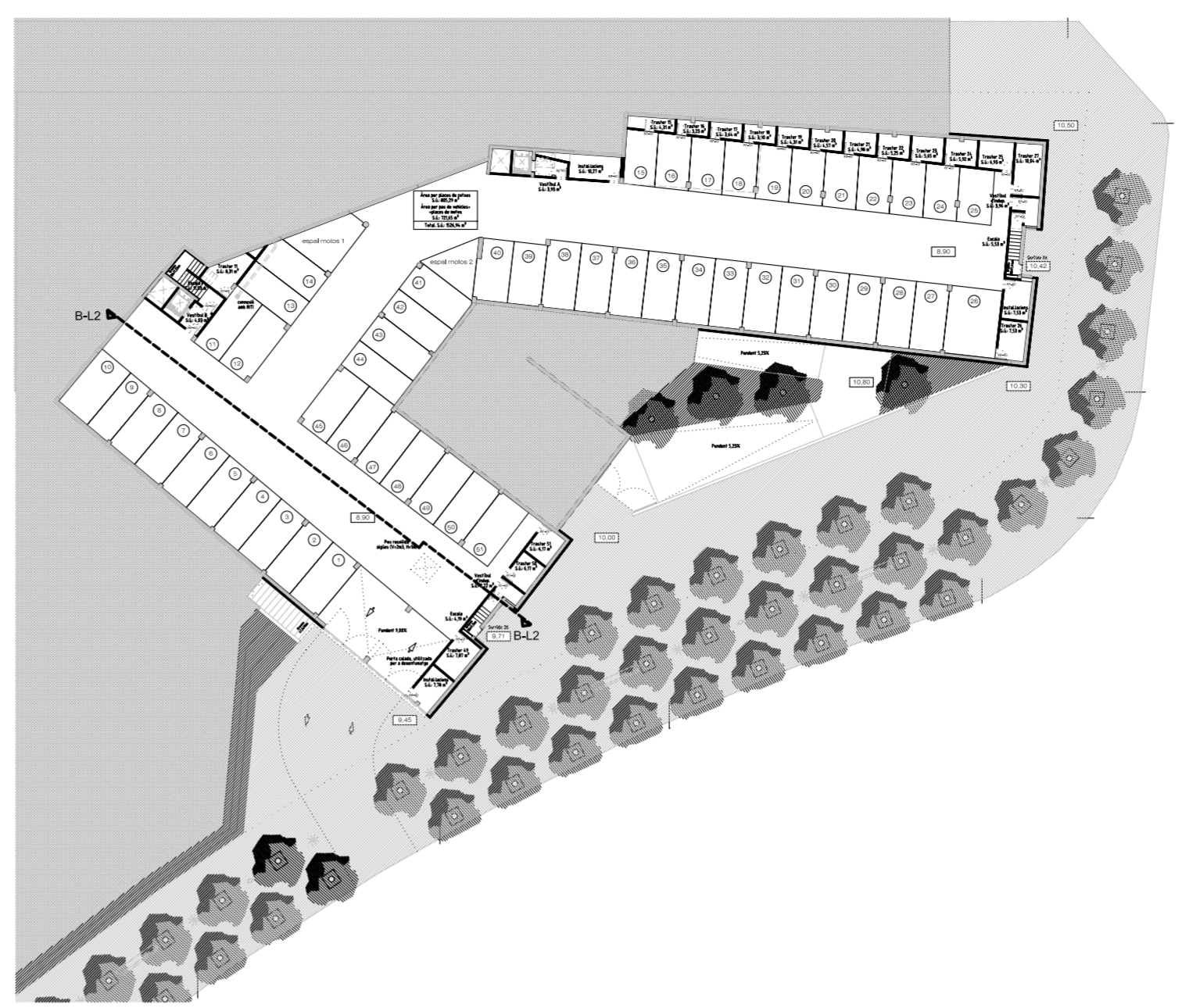
ELS VENTILADORS DEL GARATGE APARCAMENT ES POSARÀ EN MARXA PER MITJA DEL RELLOTGE HORARI A LES HORES DE MES SORTIDA DE VEHICLES.

ELS VENTILADORS DEL GARATGE APARCAMENT DISPOSARAN DE COMMUTADOR PER AL FUNCIONAMENT AUTOMÀTIC O MANUAL SITUAT AL QUADRE DE COMANDAMENT.

ELS VENTILADORS D'IMPULSIO I EXTRACCIO DEL GARATGE APARCAMENT I TRASTERS, S'ATURARAN EN CAS D'INCENDIS PER MITJA DE LA CENTRAL D'ALARMA D'INCENDIS.

ELS CONDUCTES DE VENTILACIO SI HAN DE TRAVESSAR ALTRES SECTORS D'INCENDIS ALIENS ES PROTEGIRAN FINS A OBTENIR UNA RESISTENCIA AL FOC MINIMA EQUIVALENT A EI-120 (SOLIDIO CONSTRUCTIVA: CONDUCTE CONSTRUIT AMB PANELLS MARCA KNAUFF, MODEL FIREBOARD 50 MM. DE GRUIX)

PATIS VERTICALS D'INSTAL·LACIONS
 -SERAN SECTOR D'INCENDIS EI-120 (TOTXANA DE 10 CMS ENGUIXADA A CADA CARA)
 -LES PORTELLES DE REGISTRE SERAN EI-60 (HOMOLOGADES I AMB MARCATGE CE O RECOBERTES DE 30 MM DE KNAUFF FIREBOARD)



IPK 2.4.1

VISAT

projecte:	projecte bàsic edifici d'equipaments Parc Central.	ref.	data
situació:	c/ Leonardo da Vinci 79-81 i c/ Diego de Almagro 42-46. Sabadell.	1078	Setembre 2007
documentació:	Bloc B. Secció Licència ambiental d'un local destinat a garatge aparcament	escala	escala A3
		1/500	1/1000

SAUQUET arquitectes i associats SL: X. Sauquet arquitecte	Revisat arquitecte	PROPIETAT:
G. Bosch arquitecte associat		

MODIFICACIONS
 data correcció
 Maig 2009

SAUQUET
 arquitectes
 i associats S.L.
 Rambla 93, 2n - 08202 SABADELL. Tel: 93 725 99 06 Fax: 93 725 91 79. www.sauquetarquitectes.com

font
 enginyers
 Ronda Zamenhof, 15, 4t. 08201 SABADELL. Tel.: 93 725 53 72. Fax: 93 727 63 78. email: fontenginyer@terra.es