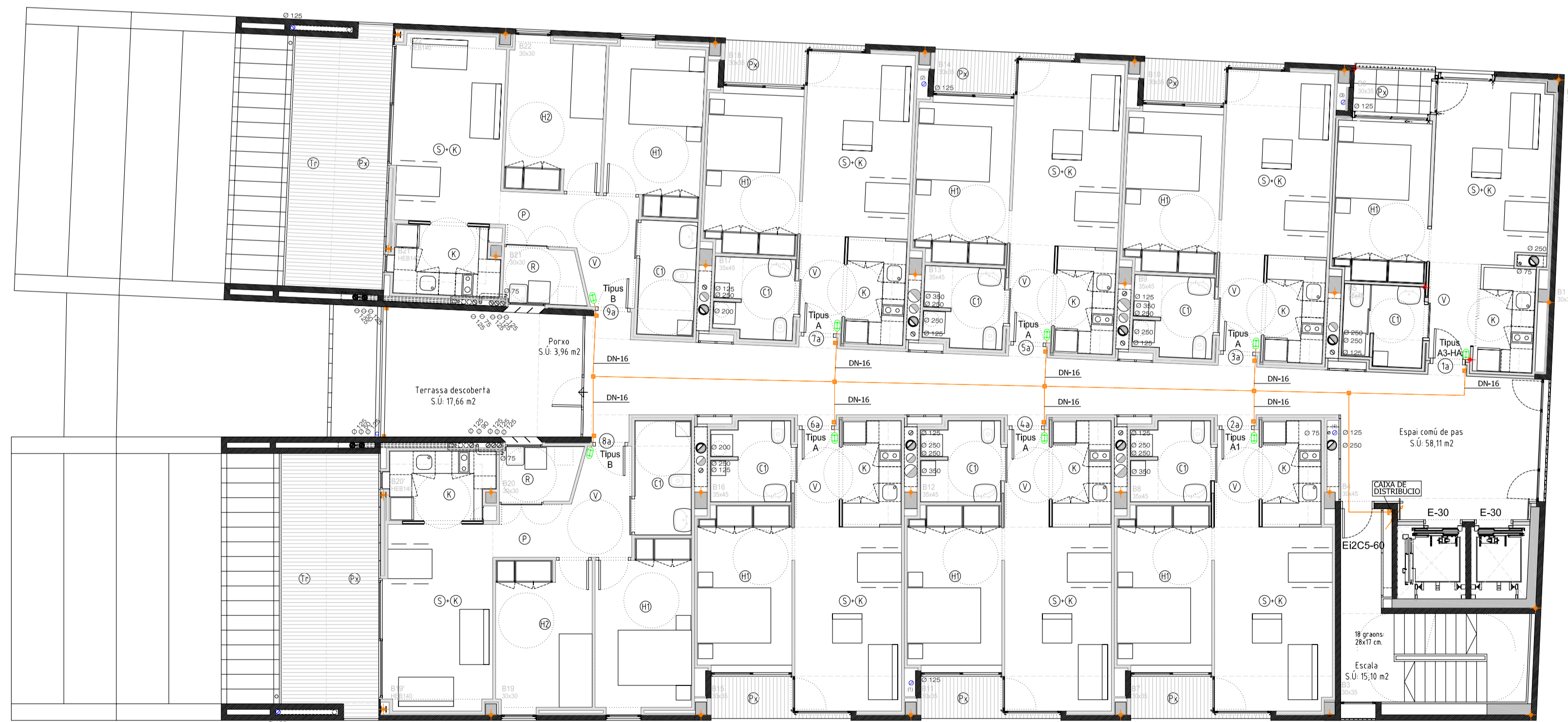




PLANTA QUARTA (BLOC B) +25.51

TOTAL SUPERFÍCIE CONSTRUÏDA: 361,23 m<sup>2</sup>

SUPERFÍCIE SOSTRE OCUPAT: 342,18 m<sup>2</sup>



PLANTA TERCERA (BLOC B) +22.45

TOTAL SUPERFÍCIE CONSTRUÏDA: 361,23 m<sup>2</sup>

SUPERFÍCIE SOSTRE OCUPAT: 342,18 m<sup>2</sup>

SIGNES CONVENCIONALS

- TRANSFORMADOR-RECTIFICADOR 220/24 VOLTS
- TRANSFORMADOR-RECTIFICADOR 220/24 VOLTS
- CAIXA DE DISTRIBUCIO
- CAIXA DE REGISTRE AILLANT DE 100x100 mm PER A LINIA PORTER ELECTRONIC
- POLSADOR OBREPORTES EXTERIOR CARRER (CONSERGE)
- PORTER ELECTRONIC MURAL EXTERIOR CARRER
- PORTER ELECTRONIC MURAL INTERIOR REPLA D'ESCALA
- PORTER ELECTRONIC MURAL INTERIOR VIVENDA
- CANALITZACIO DE PVC FLEXIBLE BLINDAT CORRIGAT DN-16 EN MUNTATGE ENCASTAT A LES
- PARETS O VIST PEL FALS SOSTRE AMB CONDUCTOR MULTIPOLAR
- MUNTANT VERTICAL

# IPE 2.5.2

VISAT

projecte: projecte bàsic edifici d'equipaments Parc Central.	ref. 1078	data Setembre 2007
situació: c/ Leonardo da Vinci 79-81 i c/ Diego de Almagro 42-46. Sabadell.	escala 1/100	escala A3 1/200
documentació: BLOC B. Planta tercera i quarta. Instal·lació de porter electrònic		
SAUQUET arquitectes i associats SL: X. Sauquet arquitecte R. Sauquet arquitecte	PROPIETAT:	
G. Bosch arquitecte associat		
REVISIONS		
data Maig 2009	revisió Revisat	
<b>VIMUSA</b> HABITATGES MUNICIPALS DE SABADELL SA		