

LLEENDA INSTAL·LACIÓ ELÈCTRICA

<ul style="list-style-type: none"> ⊗ PUNT DE LLUM EN SOSTRE 1 - permanent 2 - temporalitzat (1/2 presència) 3 - per cel·lula fotovoltaica ⊕ - fluorescent ⊖ - fluorescent ⊕ PUNT DE LLUM EN PARET 4 - botíes 5 - temporalitzat ⊕ INTERRUPTOR UNIPOLAR ⊖ COMUTADOR DE ORNAMENT — FLUORESCENT ⊕ DETECTOR DE FUMS ⊕ LLUM D'EMERGENÇA EN SOSTRE ⊕ LLUM D'EMERGENÇA EN PARET 	<ul style="list-style-type: none"> ⊕ ENDOLL 16 A I PRESA TERRA C - encol·li Compaq P - encol·li Philips ⊕ ENDOLL 25 A I PRESA TERRA ⊕ FUSADOR COL·LOCAT ⊕ PUNT DE LLUM ⊕ TIMBRE COL·LOCAT ⊕ INTERRUPTOR ⊕ QUADRE GENERAL DISTRIBUCIÓ ⊕ P. A. U. ⊕ PRESA DE TB+RSI ⊕ PRESA DE RTV ⊕ PRESA TELECOMUNICACIÓ + LMS ⊕ CAIXA CONNECCIÓ U - caixa connexió clíma
--	--

PLANTA COBERTA (BLOC A)

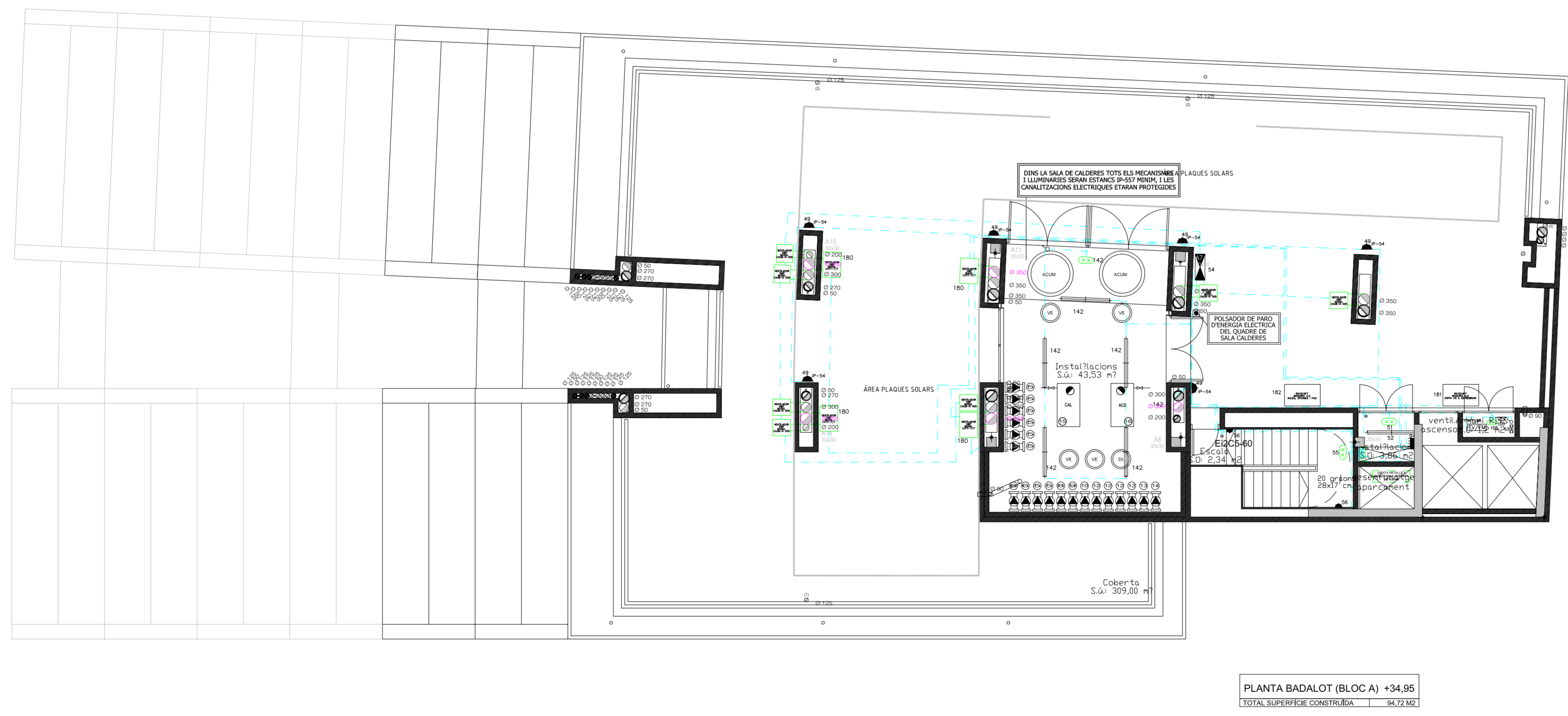
SIGNES CONVENCIONALS

⊕	CAIXA GENERAL DE PROTECCIÓ TIPUS HOMOLOGAT UNESA
⊕	CENTRALITZACIÓ DE COMPTADORS ELÈCTRICS DE L'EDIFICI EN MÒDULS DE DOBLE AÏLLAMENT DE POLIÈSTER I FIBRA DE VIDRE O METÀL·LICA TRUS RO
⊕	QUADRE GENERAL DE COMANDAMENT I PROTECCIÓ D'ENLLUMENAT D'ESCALES I FORÇA MOTRIU ASCENSOR EN MÒDULS DE DOBLE AÏLLAMENT. MARCA: MERLIN GUERIN, MODEL: PRISMA O SIMILAR
⊕	QUADRE GENERAL DE COMANDAMENT I PROTECCIÓ D'ABONAT EN MÒDULS DE DOBLE AÏLLAMENT. MARCA: MERLIN GUERIN, MODEL: PRAGMA O SIMILAR
⊕	QUADRE AUXILIAR DE COMANDAMENT I PROTECCIÓ DE RITJ O RITS EN MÒDULS DE DOBLE AÏLLAMENT. PER A INTALLACIÓ SUPERFICIAL. MARCA HIMEI, MODEL DSNE O SIMILAR
⊕	SUBQUADRE DE COMANDAMENT I PROTECCIÓ DE PLANTA REGISTRABLE PER PORTELLA EI-60
⊕	DOWNLIGHT DE DIMENSIONS MÀXIMES DIAM. 200x200 AMB VIDRE DE SEGURETAT I ANELL EXTERIOR ANODITZAT PLATA EQUIPAT AMB LAMPADA 26 W TC-T, MARCA HOFFMEISTER MODEL 1678 O SIMILAR (ENLLUMENAT PERMANENT D'INTELLS ASCENSOR)
⊕	BLOC AUTÒNOM I AUTOMÀTIC D'ENLLUMENAT D'EMERGENÇA I SENYALITZACIÓ FLUORESCENT DE 10 W, MARCA DALSALUX, MODEL NOVA, DE 300 LUMENS O SIMILAR
⊕	LLUMS PILOTS D'ENCESA PERMANENT, PER MITJA DE CEL·LULA O PER PULSADOR, TIPUS DOWNLIGHT DE DIMENSIONS MÀXIMES DIAM. 200x200 AMB VIDRE DE SEGURETAT I ANELL EXTERIOR ANODITZAT PLATA EQUIPAT AMB LAMPADA 18W TC-T, MARCA HOFFMEISTER MODEL 3794 O SIMILAR
⊕	REGLETA FLUORESCENT ESTANCA DE 1x58 W AMB REACTANCIA ELECTRÒNICA. MARCA I MODEL GENÈRICS
⊕	REGLETA FLUORESCENT DE 1x58 W AMB REACTANCIA ELECTRÒNICA. MARCA I MODEL GENÈRICS
⊕	LLUMINARIES D'ENCASTAR PER MUNTATGE INDIVIDUAL UNIVERSAL PERFIL VIST SOBRE MÒDUL 600x600mm AMB DIFUSOR DE GELOSIA ANTIL·LUERNANT 4x18 W T26 AMB BALASTRE ELECTRÒNIC. MARCA I MODEL GENÈRIC
⊕	APLIC DE FUNCIÓ D'ALUMINI ACABAT BLANC AMB DIFUSOR DE VIDRE SATINAT I LAMPADA 1x18W TC-T PROTECCIÓ IP-54, DE DIMENSIONS APROXIMADES 215x155x135mm
⊕	APLIC DE FUNCIÓ D'ALUMINI ACABAT BLANC AMB DIFUSOR DE VIDRE SATINAT I LAMPADA 1x18W TC-T DE DIMENSIONS APROXIMADES 285x160x135mm
⊕	DOWNLIGHT ENCASTAT A LLOSA DE FORMIGÓ ARMAT PER MITJA DE CASSETA DE DIMENSIONS MÀXIMES DIAM. 214x170 AMB PROTECCIÓ IP-20 I EQUIPAT AMB LAMPDES 2x26 W TC-D AMB REFLECTOR D'ALUMINI PLATEJAT I ANELL DE MUNTATGE ACABAT PLATA. MARCA HOFFMEISTER MODEL 4150 O SIMILAR
⊕	DOWNLIGHT ENCASTAT A LLOSA DE FORMIGÓ ARMAT PER MITJA DE CASSETA DE DIMENSIONS MÀXIMES DIAM. 214x170 AMB PROTECCIÓ IP-20 I EQUIPAT AMB LAMPDES 2x26 W TC-D AMB REFLECTOR D'ALUMINI PLATEJAT I ANELL DE MUNTATGE ACABAT PLATA. MARCA HOFFMEISTER MODEL 5638 O SIMILAR
⊕	DOWNLIGHT ENCASTAT A LLOSA DE FORMIGÓ ARMAT PER MITJA DE CASSETA DE DIMENSIONS MÀXIMES DIAM. 214x170 AMB PROTECCIÓ IP-20 I EQUIPAT AMB LAMPDES 2x26 W TC-D AMB REFLECTOR D'ALUMINI PLATEJAT I ANELL DE MUNTATGE ACABAT PLATA
⊕	APLIC DE 1x18W TC-T
⊕	DOWNLIGHT DE DIMENSIONS MÀXIMES DIAM. 200x200mm AMB VIDRE DE SEGURETAT I ANELL EXTERIOR ANODITZAT PLATA EQUIPAT AMB LAMPADA 1x26 W TC-T, MARCA HOFFMEISTER MODEL 4150 O SIMILAR
⊕	LLUMINÀRIA DE 1x26W TC-T. MARCA I MODEL GENÈRICS
⊕	LLUMINÀRIA DE 1x18W TC-T. MARCA INDELUZ I MODEL GR-CB O SIMILAR
⊕	LINEA ELÈCTRICA MUNTANT
⊕	CAIXA DE DERIVACIÓ AÏLLADA, MARCA LEGRAND, SERIE PLEXO
⊕	POLSADOR D'ENLLUMENAT
⊕	INTERRUPTOR D'ENLLUMENAT DE 10 A
⊕	BASE D'ENDOLL 2P+T DE 10/16 A AMB CONTACTE DE PRESA DE TERRA
⊕	FOTOCÈL·LULA
⊕	AMPLIFICADOR TV/FM DE 300 W II
⊕	GRUP MOTRIU ASCENSOR AMB E.M. 9.10 CV III
⊕	DETECTOR DE PRESENCIA
⊕	CANALITZACIÓ SOTA TUB DE PVC RÍGID I BLINDAT (LINE IP-XX7) EN MUNTATGE SUPERFICIAL, FLEXIBLE NORMAL EN MUNTATGE ENCASTAT I FLEXIBLE BLINDAT EN MUNTATGE PEL FALS SOSTRE
⊕	SAFATA METÀL·LICA TANCADA AMB TAPA I PERFORADA, AMB SEPARADORS DE LES DERIVACIONS INDIVIDUALS I ELS SERVIDORS COMUNS D'ESCALA
⊕	CANALITZACIÓ PREFABRICADA MARCA MERLIN GUERIN MODEL CANALIS DE L'AMPERATGE INDICAT

NOTES:

1- EL N° SITUAT JUNT A CADA RECEPTOR INDICA EL CIRCUIT AL QUE VA CONNECTAT SEGONS L'ESQUEMA ELÈCTRIC UNIFILAR

2- ES DEIXARÀ COL·LOCADA UNA CAIXA DE DERIVACIÓ DE SUPERFÍCIE I ESTANCA A LA TERRASSA DE CADA HABITATGE CONNECTADA AL QUADRE AMB UN TUB CORRUGAT PG-20, PER A PREVISIÓ D'AIRE CONDICIONAT



PLANTA BADALOT (BLOC A) +34,95
TOTAL SUPERFÍCIE CONSTRUÏDA 94,72 M2

IE 2.4.4

projecte:	projecte bàsic edifici equipaments Parc Central.	ref.	1078	data	Setembre 2007
situació:	c/ Leonardo da Vinci 79-81 i c/ Diego de Almagro 42-46. Sabadell.	escala	1/100	escala	A3
documentació	Bloc A. Plates coberta i badalot Instal·lació elèctrica				
SAUQUET arquitectes i associats SL: X. Sauquet arquitecte	R. Sauquet arquitecte	PROPIETAT:			
G. Bosch arquitecte associat					
MODIFICACIONS					
data	correcció				
Mai 2009	Revisat				
		 VIMUSA HABITATGES MUNICIPALS DE SABADELL SA			