



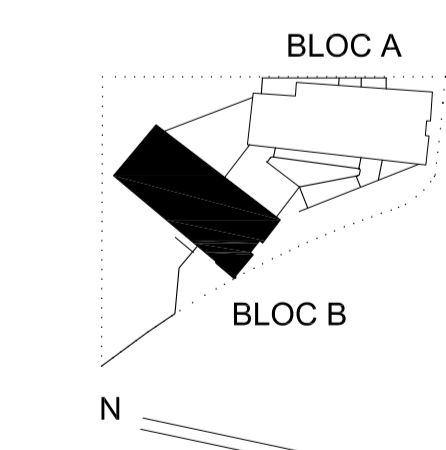
<b>PLANTA SEGONA (BLOC B) +19,39</b>	
TOTAL SUPERFÍCIE CONSTRUÏDA	654,89 M <sup>2</sup>
SUPERFÍCIE SOSTRE OCUPAT	649,76 M <sup>2</sup>



<b>PLANTA PRIMERA (BLOC B) +16,33</b>	
TOTAL SUPERFÍCIE CONSTRUÏDA	698,72 M <sup>2</sup>
SUPERFÍCIE SOSTRE OCUPAT	693,58 M <sup>2</sup>

**LEGENDA CONDUCTES INSTAL·LACIONS**

- BAIXANTS FECALS
- BAIXANTS PLUVIALS
- PROJECCIÓ DE BAIXANTS
- EXTRACCIÓ FUMS CUINES
- VENTILACIÓ PLANTA BAIXA
- VENTILACIÓ BANYS



- SÍMBOLES CONVENCIONALS**
- COMPTADOR DE GAS NATURAL HOMOLOGAT, SEGONS NÒRMS COMPANYIA, EN ARMARI VENTILAT
  - CALDERA DE CALFACCIO; MARCA I MODEL DETERMINATS A LA RESTA DE DOCUMENTACIÓ TÈCNICA
  - CANONADA DE GAS NATURAL DE COURE BRIGD SENSE SOLDADURA (S); NORMA UNE-EN-1057 SOBRE CANONADES DE COURE PER A GAS DEL DIÀMETRE INDICAT. ESPESOR MÍNIM 10 mm. INSTAL·LACIÓ EN PLANTEL·LAGE ENTERRAT I AMB RECUBRIMENT D'UNTA PROTECTORA CONTINUA CONTRA LA CORROSIÓ. TIPUS SOSTRE O SÒMLLA. (2 CAPES) GARANTIA APARCAMENT O FALSOS SOSTRES PLANTA BAIXA. DINS D'UNA BENA CONTINUA DE TUB D'ÀCIER VENTILADA ALS DOS EXTREMS O DINS DE CANONS CONTINUS DE XAPA D'ÀCIER ESTAC VENTILATS IGUALMENT ALS DOS EXTREMS. RESTA INSTAL·LACIÓ EN PLANTEL·LAGE VOST MONTANTS INDIVIDUALS.
  - CANONADA DE GAS NATURAL DE COURE BRIGD SENSE SOLDADURA (S); NORMA UNE-EN-1057 SOBRE CANONADES DE COURE PER A GAS DEL DIÀMETRE INDICAT. ESPESOR MÍNIM 10 mm. INSTAL·LACIÓ EN PLANTEL·LAGE ENTERRAT I AMB RECUBRIMENT D'UNTA PROTECTORA CONTINUA CONTRA LA CORROSIÓ. TIPUS SOSTRE O SÒMLLA. (2 CAPES) GARANTIA APARCAMENT O FALSOS SOSTRES PLANTA BAIXA. DINS D'UNA BENA CONTINUA DE TUB D'ÀCIER VENTILADA ALS DOS EXTREMS O DINS DE CANONS CONTINUS DE XAPA D'ÀCIER ESTAC VENTILATS IGUALMENT ALS DOS EXTREMS. RESTA INSTAL·LACIÓ EN PLANTEL·LAGE VOST MONTANTS INDIVIDUALS.
  - CANO DE XAPA D'ÀCIER (20) ESTAC PER A INSTAL·LACIONS DE GAS COMPLIANTMENT SEPARAT D'ALTRES INSTAL·LACIONS O BENA ESTANCA I VENTILADA A CADA EXTREM AMB ESPESOR MÍNIM DE 1,5 MM
  - CANONADA MUNTANT DE LES CARACTERÍSTIQUES INDICADES AMB PASSAPERS DE TUB DE PVC FREGATS 10 mm
  - VALVULA DE SECCIONAMENT HOMOLOGADA GAS NATURAL (BREEFORGI)
  - VALVULA DE TALL GENERAL DE TIPUS ESFERICA O DE COL·LANCAT. HOMOLOGADA GAS NATURAL (GENERAL ABRONAT)
  - REDUCTOR REGULADOR DE PRESSIÓ HOMOLOGAT GAS NATURAL
  - PERICO D'OBRA DE FABRICA NORMALITZAT SITUAT AL SOL DE LA VIBERA, AMB MARC I TAPA DE FONDRIA, PER A PRESSIÓ D'ESCOPEJA DE GAS AMB VALVULA GENERAL DE TIPUS ESFERIC HOMOLOGADA GAS NATURAL
  - REIXA DE VENTILACIÓ INFERIOR ARRAN DE SOL DE LA DIMENSIÓ INDICADA EN MM
  - REIXA DE VENTILACIÓ SUPERIOR ARRAN DE SOSTRE DE LA DIMENSIÓ INDICADA EN MM
  - ARMARI REGULADOR DE PETJA PRESSIÓ B/A HOMOLOGAT SEGONS NÒRMS COMPANYIA

- NOTES**
- 1- LES TUBS DE COURE SENSE SOLDADURA PER A GAS COMPLIANT AMB LA NORMA UNE-EN-1057 SOBRE CANONADES DE COURE PER A GAS
  - 2- LES UNIONS SERAN PER SOLDADURA D'ALT PUNT DE FUSIÓ 400 A 800° C. EN LA CANALITZACIÓ FINS LA BATERA DE COMPTADORS I SOLDADURA TOVA PER NO D'ESTANY-PLOM A LA RESTA (P. + 250° C)
  - 3- QUAN LES CANONADES DISCORREN PER LOCALS NO VENTILATS S'INSTAL·LARAN DINS DE CONTINUTS DE TUB D'ÀCIER CONTINUS VENTILATS A L'EXTERIOR PELS DOS EXTREMS
  - 4- ELS LOCALS DE CENTRALITZACIÓ DE COMPTADORS ESTARAN VENTILATS A L'EXTERIOR AMB REIXES ARRAN DE SOL I DE SOSTRE I NO ESTARAN CONECTATS AMB EL FALS SOSTRE
  - 5- QUAN ELS TUBS TRAVESSIN PARETS O FORATS S'INSTAL·LARAN A L'INTERIOR DE PASSAPERS DE TUB DE PVC FREGATS 10 mm. REPLEJETS DE MASTIC O SUBCANA FLEXIBLE
  - 6- SUPORTS I ABRACADORS S'EMBRARAN SUPORTS METAL·LICS EN FORMA DE "U" I ABRACADORS ALLANTS ISOFONQUES SEGONS DNI 4195, AMB JUNTES DE MATERIAL EPDM. TIPUS MICA SOSTRE. ELS ANCORADORS DE LES CANONADES ESTARAN DISSENYATS DE FORMA QUE PERMETIN LA DILATACIÓ NATURAL DELS TUBS
  - 7- SEPARACIÓ MÍNIMA DE CALDERES I CAMPANES EXTRACTORES DE FUMS >= 50 cm
  - 8- ELS CONDUCTES DE GAS EN PETJA PRESSIÓ B NO PODEN DISCORRER PER GARANTIE
  - 9- ELS CONDUCTES DE GAS QUE TRANSCORRIN PER L'INTERIOR DE VIVENDES HAN D'ANAR AMB BENE VENTILADES A CADA EXTREM
  - 10- LA SEPARACIÓ ENTRE ELS MUNTANTS SERA IGUAL AL SEU DIÀMETRE, I DE 2 CM COP A MÍNIM
  - 11- ES PROTEGIRAN DINS DE BENE VENTILADES ELS CANONS QUE DISCORRIN PER LES CAMBRES NO VENTILADES O QUAN NECESSITÀ PROTECCIÓ MECÀNICA FINS A UNA ALÇADA DE 180 CM
  - 12- LA SEPARACIÓ HORIZONTAL ENTRE CALDERES I APARELLS DE COCCIÓ SERAN 0 NO DE GAS I SERA DE 5 CM

# IGAS 2.5

projecte:	projecte bàsic edifici d'equipaments Parc Central.	ref.	1078	data	Setembre 2007
situació:	c/ Leonardo da Vinci 79-81 i c/ Diego de Almagro 42-46. Sabadell.	escala	1/100	escala	A3 1/200
documentació	BLOC B. plantes tipus. Instal·lació de gas natural				

SAUQUET arquitectes i associats SL:  
 X. Sauquet arquitecte R. Sauquet arquitecte

PROPIETAT:  
 G. Bosch arquitecte associat

REVISIONS

data	revisió
Maig 2009	Revisat

**VIMUSA**  
 HABITATGES MUNICIPALS DE SABADELL SA