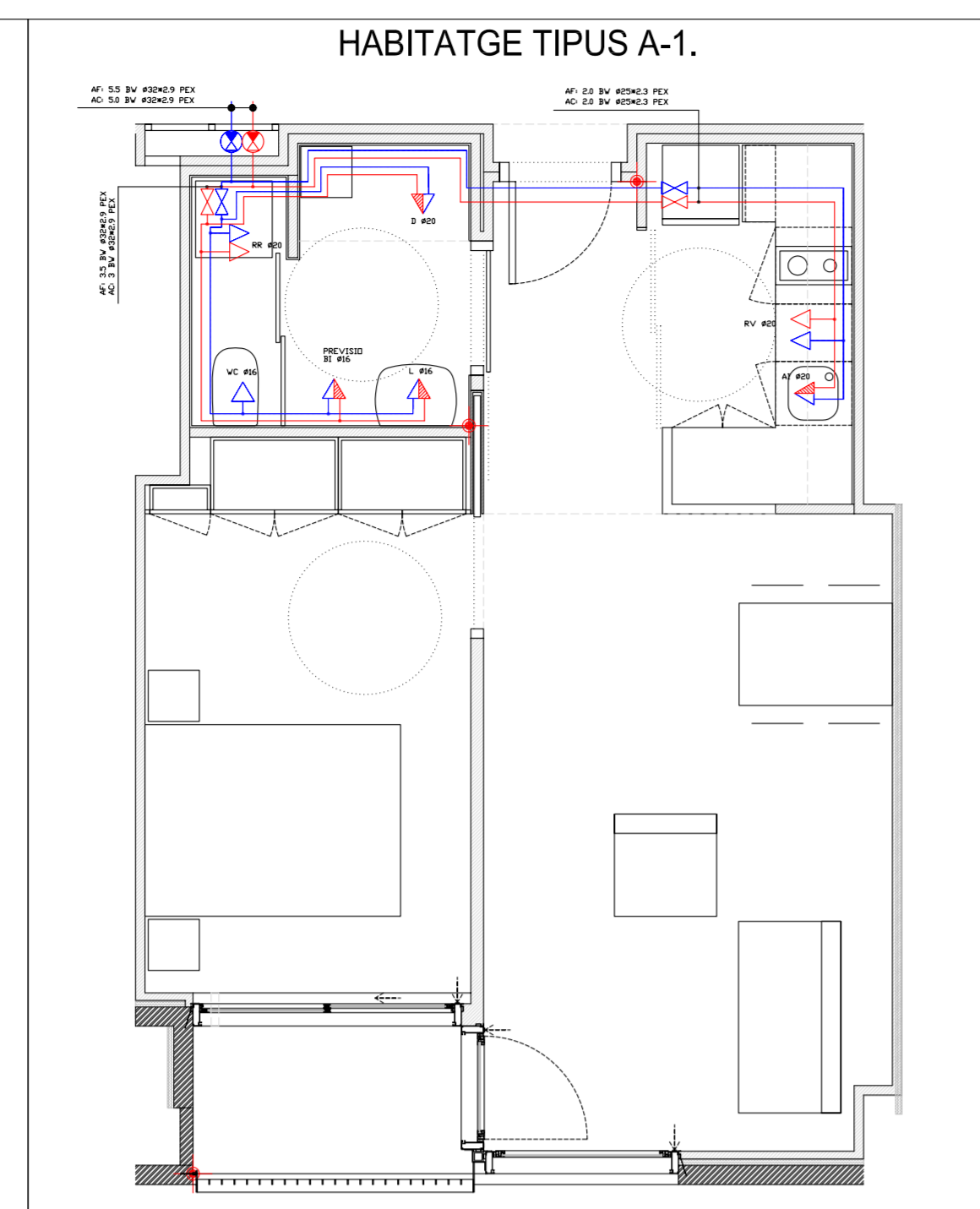
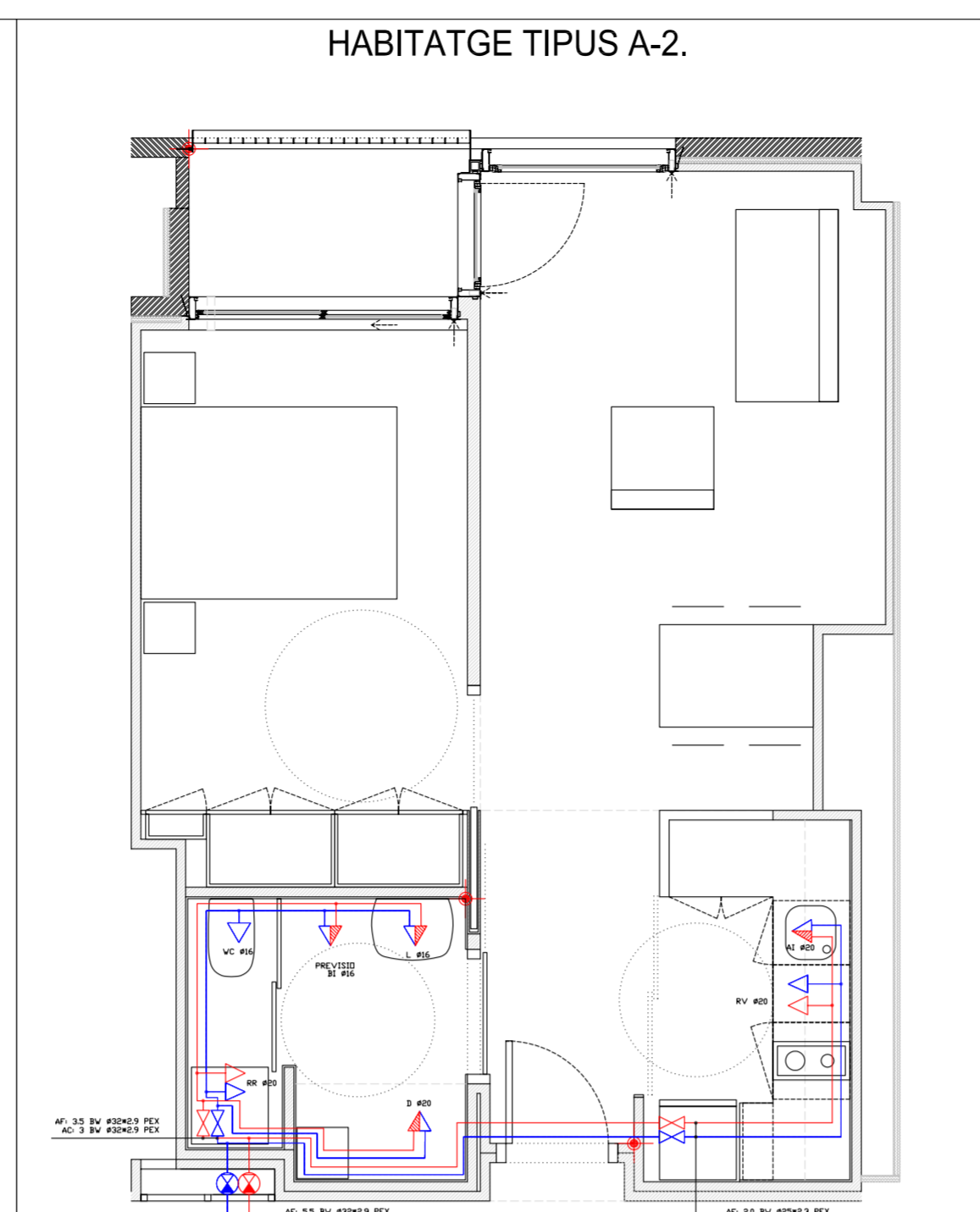


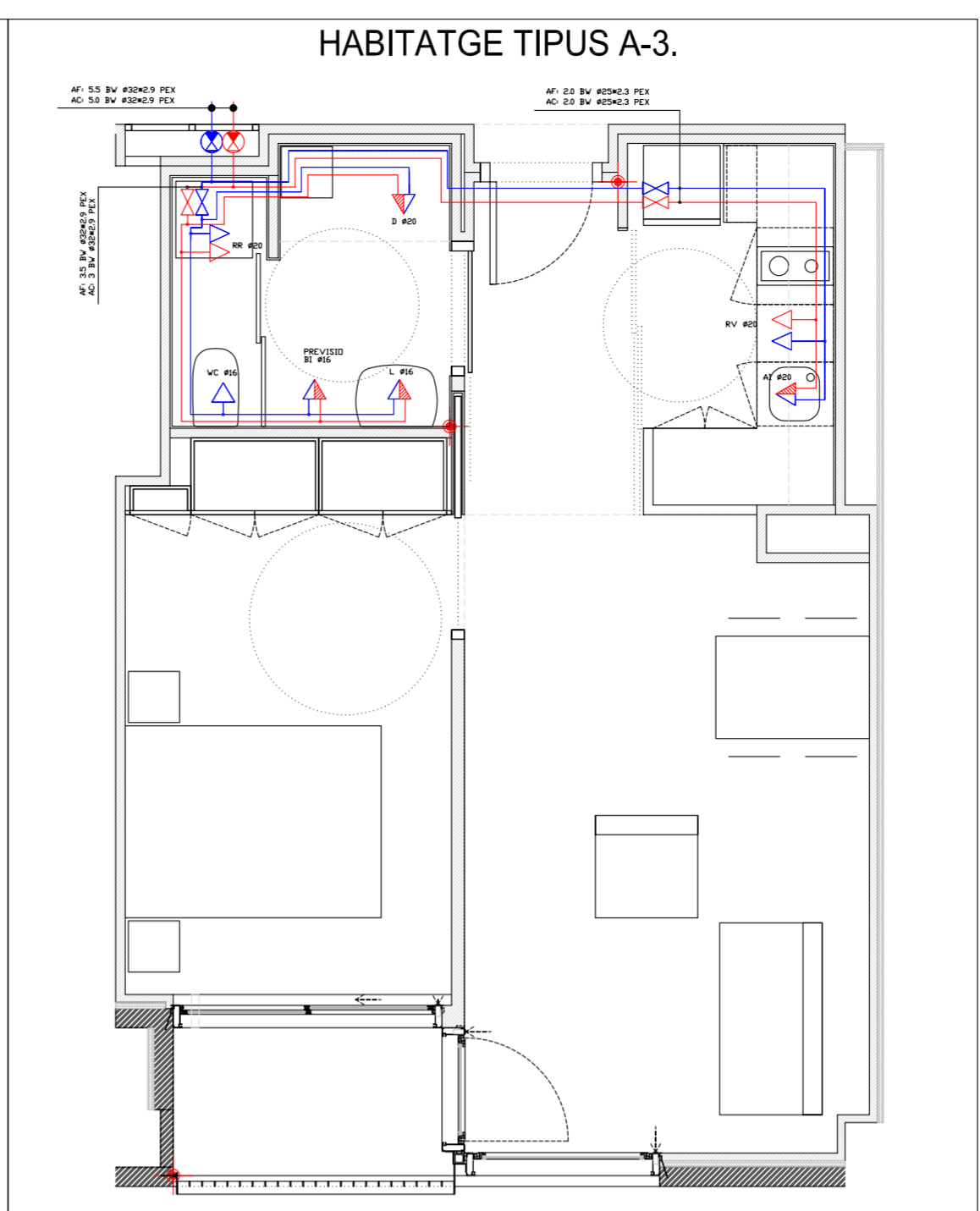
HABITATGE TIPUS A.



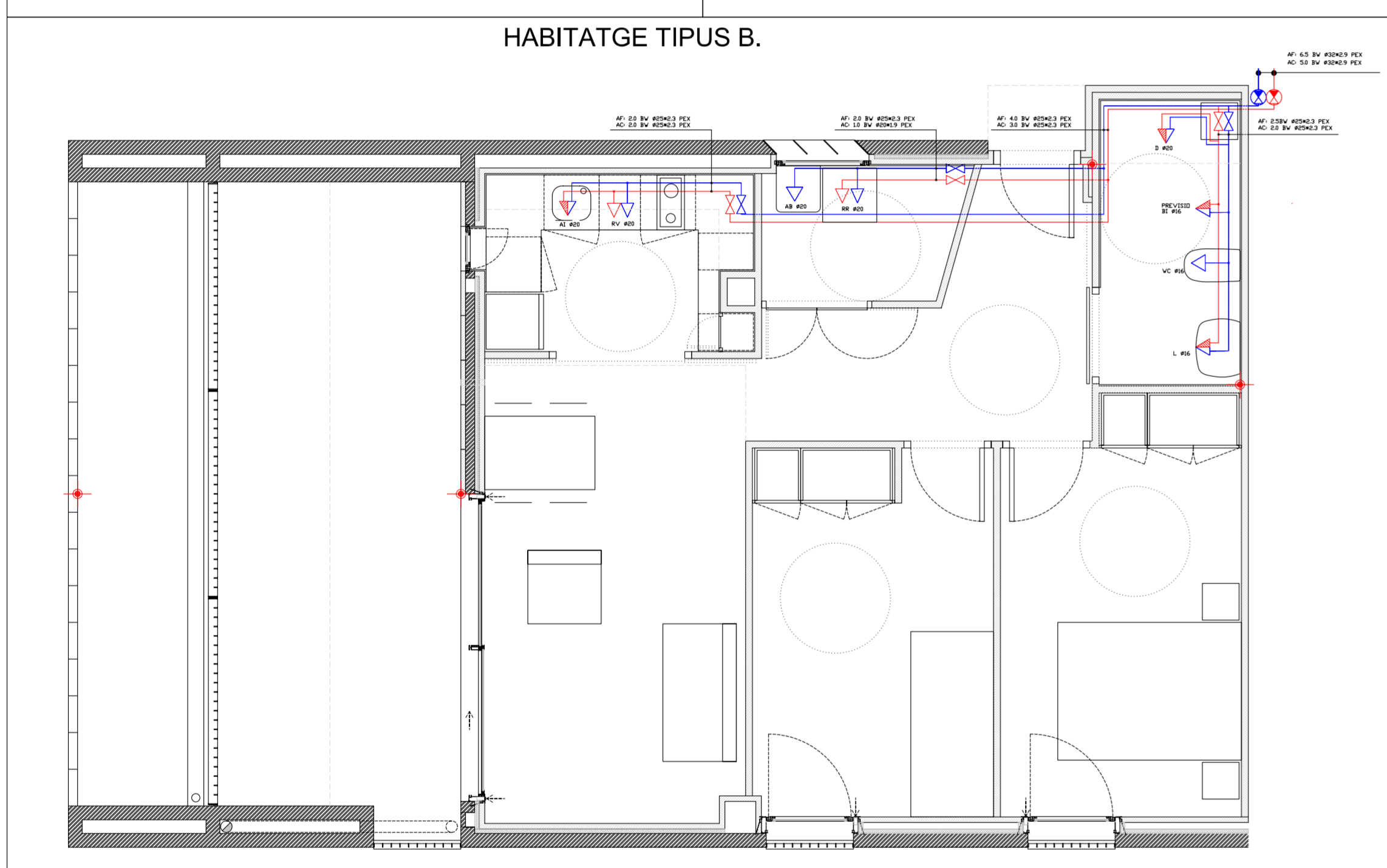
HABITATGE TIPUS A-1.



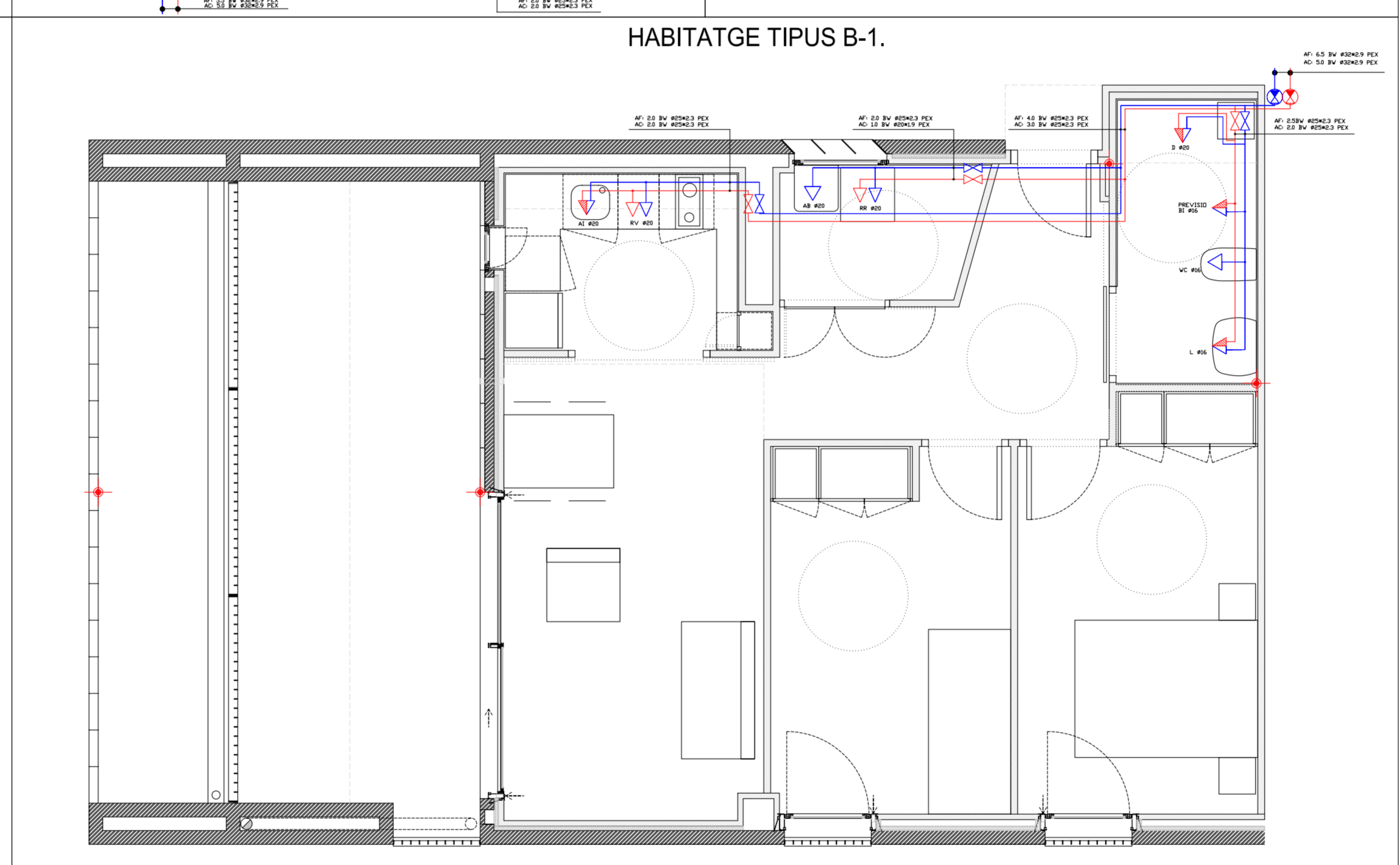
HABITATGE TIPUS A-2.



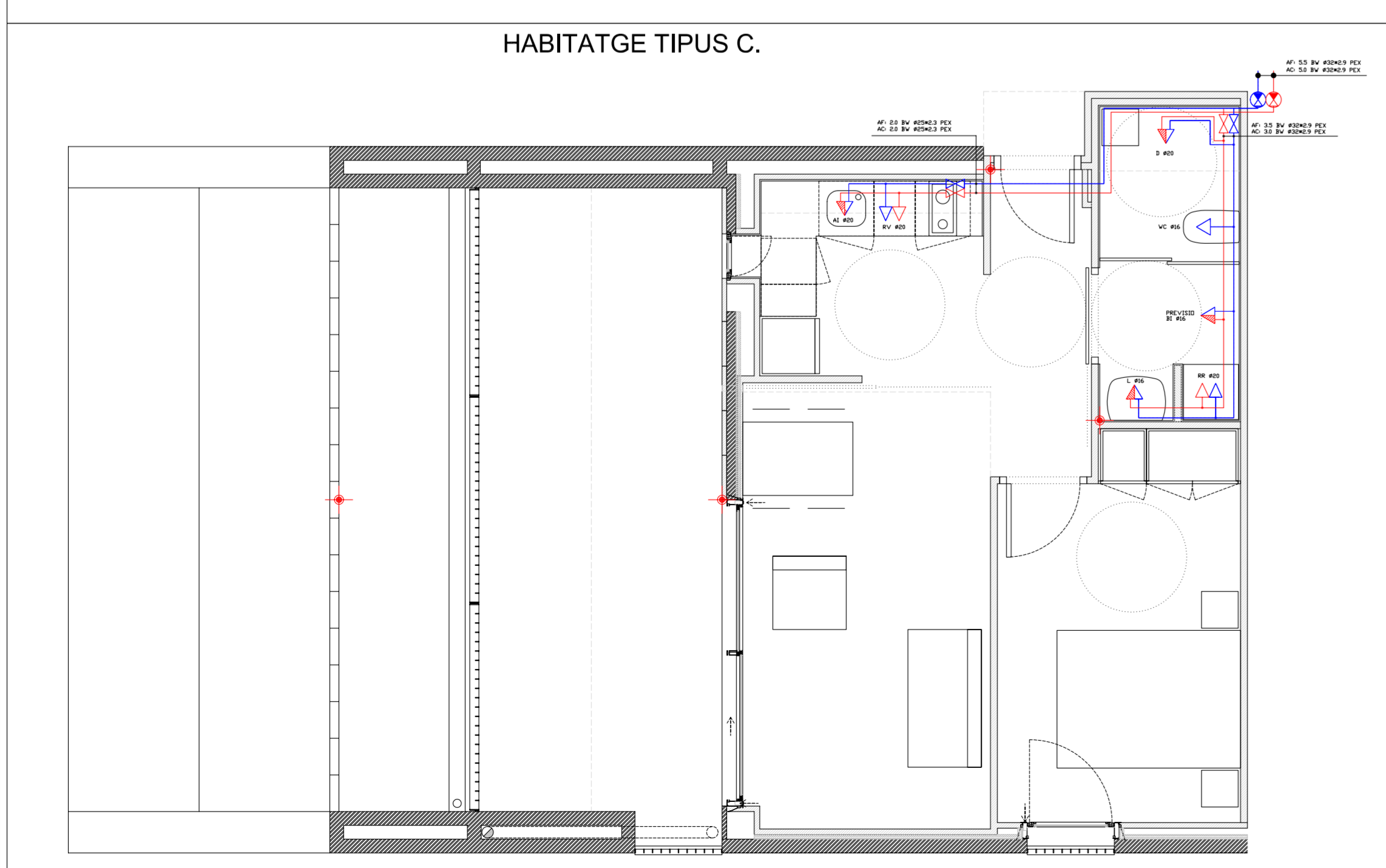
HABITATGE TIPUS A-3.



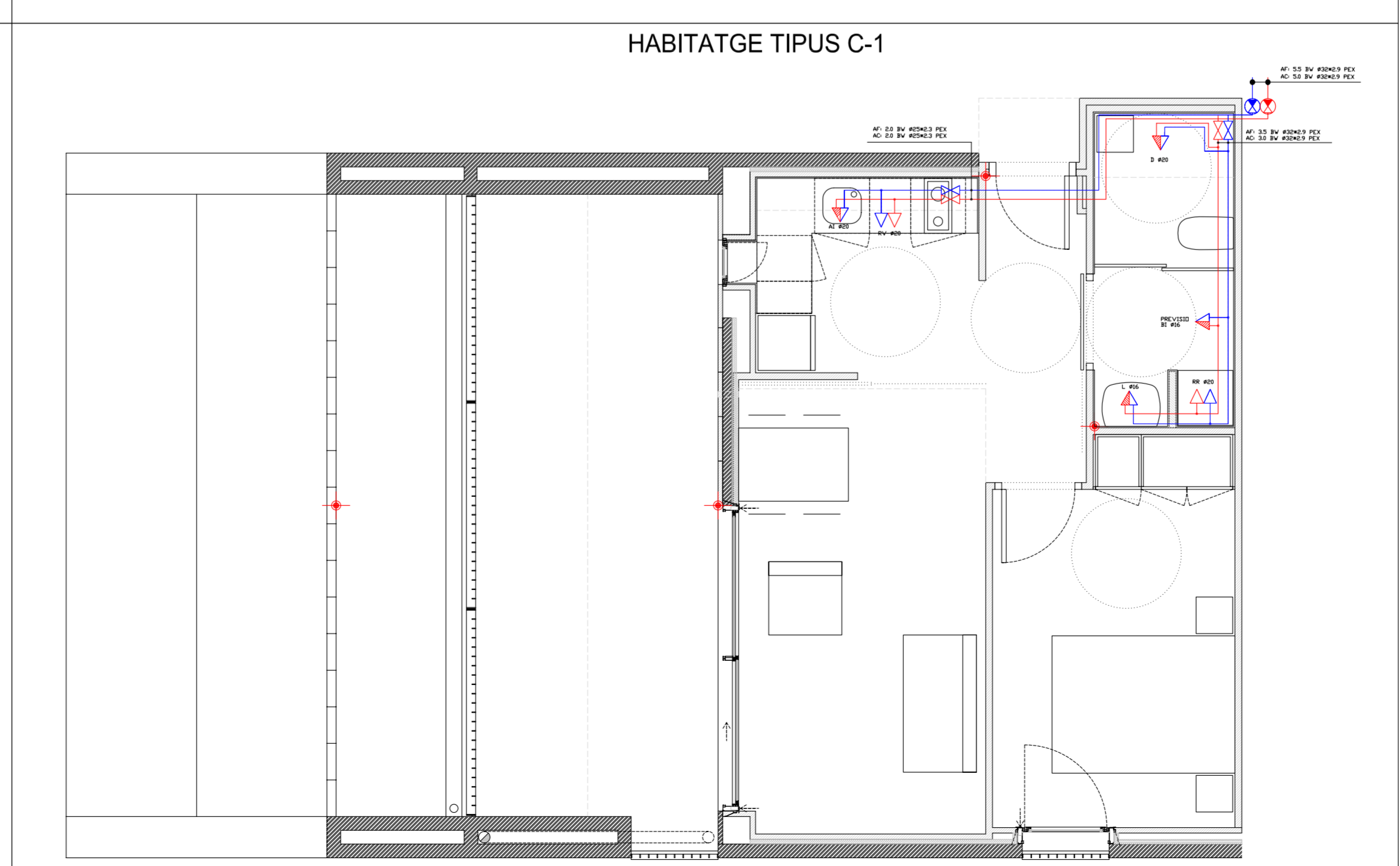
HABITATGE TIPUS B.



HABITATGE TIPUS B-1.



HABITATGE TIPUS C.



HABITATGE TIPUS C-1.

SIGNES CONVENCIONALS

- BATERIA DE CENTRALIZACIO DE COMPTADORS D'AIGUA S./ NORMES DE LA COMPANYIA SUBMINISTRADORA
- VALVULA DE RETENCIO DE CLAPETA DE LLAUTO PRESSIO NOMINAL PN-16
- FILTRE D'AIGUA DE MALLA
- VALVULA ESFERICA PN-16 EN PERICO AMB TAPA DE FERRO FOS TIPUS UNE
- VALVULA ESFERICA DE LLAUTO CROMAT PRESSIO NOMINAL PN-16 I VALVULA DE RETENCIO PRESSIO NOMINAL PN-16
- AXETA DE PAS PER ENCASTAR DE LLAUTO CROMAT
- PUNT DE CONSUM D'AIGUA FREDA
- PUNT DE CONSUM D'AIGUA CALENTA
- PUNT DE CONSUM D'AIGUA CALENTA I FREDA
- TAP CEC DE PREVISIO DE RENTADORES
- AB
- AIG
- AIGUERA, MARCA I MODEL DETERMINATS A LA RESTA DE DOCUMENTACIO TECNICA
- RV
- AXETA ENCASTADA DE LLAUTO CROMAT I SORTIDA ROSCADA PER A RENTAVAIKELLES, MARCA ROCA, MODEL BRAVA
- RD
- AXETA ENCASTADA DE LLAUTO CROMAT I SORTIDA ROSCADA PER A RENTADORA, MARCA ROCA, MODEL BRAVA
- D
- DUTXA, MARCA ROCA, MODEL VICTORIA PLUS (AMB DUTXA TELEFON)
- L
- LAVABO, MARCA I MODEL DETERMINATS A LA RESTA DE DOCUMENTACIO TECNICA
- W
- WATER AMB VALVULA DE COLZE DE LLAUTO CROMAT I TUB FLEXIBLE DE CAUTXU I MALLA D'ACER
- AX
- AXETA DE PAS PER A USOS VARIS
- CANONADA MUNTANT D'AIGUA
- CANONADA D'AIGUA FREDA DE MULTICAPA PEX-AL-PEX SEGONS NORMA UNE 53.960 PN 10 BARS
- CANONADA D'AIGUA CALENTA SANITARIA DE MULTICAPA PEX-AL-PEX SEGONS NORMA UNE 53.960 PN 10 BARS
- CANONADA DE RETORN D'AIGUA CALENTA SANITARIA DE MULTICAPA PEX-AL-PEX SEGONS NORMA UNE 53.960 PN 10 BARS
- SAFATA D'ACER CINCAT

- NOTES :
- 1.- INSTAL·LACIO DE LES CANONADES, EN PLANTA SOTERRANI: EN MUNTATGE VST, AILLADES. (ARMAFLEX AF DE 9 mm.) MUNTANTS VERTICALS: MUNTATGE SUPERFICIAL, AILLADES. (ARMAFLEX AF DE 9 mm.) MUNTANTS HORIZONTALS: MUNTATGE SUPERFICIAL PER FALSOS SOSTRES AMB AILLAMENT TIPUS ARMAFLEX AF DE 9 mm.
 - 2.- CRIFERIA AMB MANDOCOMANDAMENT, MARCA I MODEL DETERMINATS A LA RESTA DE DOCUMENTACIO TECNICA
 - 3.- CONEXIONS A LAVABOS I ACUMULADORS D'A.C.S.: AMB TUBS FLEXIBLES AMB MALLA D'ACER
 - 4.- CONEXIONS A SANITARI AMB VALVULA DE PAS DE COLZE CROMADA I TUB FLEXIBLE DE CAUTXU I MALLA D'ACER PRESSIO NOMINAL PN-16.
 - 5.- EN INSTAL·LACIONS NO ENCASTADES: UTILITZAR ABRAÇADORS ISOFONICS TIPUS DN-4109 AMB JUNTA D'EPDM.
 - 6.- LES INSTAL·LACIONS GENERALS COMUNITARIES EN MUNTATGE HORIZONTAL S'ESTENDRAN SOBRE SAFATES PERFORADES D'ACER CINTAT DE 400*100 PER A PERMETRE LA LLIBRE DILATACIO
 - 7.- LES AXETES DE LAVABOS DELS LOCALS DE PUBLICA CONCURRENCIA SERAN DE TIPUS TEMPORITZAT

IF 2.6

VISAT

projecte:	projecte bàsic edif·lci d'equipaments Parc Central.	ref.	1078	data	Setembre 2007
situació:	c/ Leonardo da Vinci 79-81 i c/ Diego de Almagro 42-46. Sabadell.	escala	1/100	escala	1/200
documentació	Plantes tipus Instal·lacio de fontaneria				Maig 2009
SAUQUET arquitectes i associats SL: X. Sauquet arquitecte		PROPIETAT: R. Sauquet arquitecte			
G. Bosch arquitecte associat					
MODIFICACIONS data Maig 2009		correcció revisat			
		<p>VIMUSA HABITATGES MUNICIPALS DE SABADELL SA</p>			