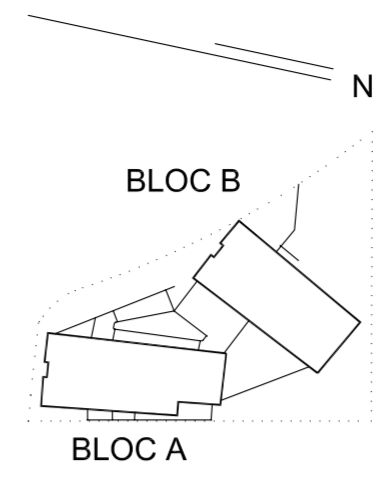




PLANTA QUARTA (BLOC B) +25.51
 TOTAL SUPERFÍCIE CONSTRUÏDA: 361.14 m²
 SUPERFÍCIE SOSTRE OCUPAT: 342.58 m²



PLANTA TERCERA (BLOC B) +22.45
 TOTAL SUPERFÍCIE CONSTRUÏDA: 361.14 m²
 SUPERFÍCIE SOSTRE OCUPAT: 360.98 m²

SIGNES CONVENCIONALS

-  BATERIA DE CENTRALITZACIÓ DE COMPTADORS D'AIGUA S./, NORMES DE LA COMPANYIA SUBMINISTRADORA
-  VALVULA DE RETENCIÓ DE CLAPETA DE LLAUTO PRESSIÓ NOMINAL PN-16
-  FILTRE D'AIGUA DE MALLA
-  VALVULA ESFERICA PN-16 EN PERICO AMB TAPA DE FERRO FOS TIPUS UNE
-  VALVULA ESFERICA DE LLAUTO CROMAT PRESSIÓ NOMINAL PN-16 I VALVULA DE RETENCIÓ PRESSIÓ NOMINAL PN-16
-  AXETA DE PAS PER ENCASTAR DE LLAUTO CROMAT
-  PUNT DE CONSUM D'AIGUA FREDA
-  PUNT DE CONSUM D'AIGUA CALENTA
-  PUNT DE CONSUM D'AIGUA CALENTA I FREDA
-  TAP CEC DE PREVISIÓ DE RENTADORES
-  ABOCADOR
-  AIGUERA, MARCA I MODEL DETERMINATS A LA RESTA DE DOCUMENTACIÓ TÈCNICA
-  AXETA ENCASTADA DE LLAUTO CROMAT I SORTIDA ROSCADA PER A RENTAVAIKELLES, MARCA ROCA, MODEL BRAVA
-  AXETA ENCASTADA DE LLAUTO CROMAT I SORTIDA ROSCADA PER A RENTADORA, MARCA ROCA, MODEL BRAVA
-  DUTXA, MARCA ROCA, MODEL VICTORIA PLUS (AMB DUTXA TELEFON)
-  LAVABO, MARCA I MODEL DETERMINATS A LA RESTA DE DOCUMENTACIÓ TÈCNICA
-  WATER AMB VALVULA DE COLZE DE LLAUTO CROMAT I TUB FLEXIBLE DE CAUTXU I MALLA D'ÀCER
-  AXETA DE PAS PER A USOS VARIS
-  CANONADA MUNTANT D'AIGUA
-  CANONADA D'AIGUA FREDA DE MULTICAPA PEX-AL-PEX SEGONS NORMA UNE 53.960 PN 10 BARS
-  CANONADA D'AIGUA CALENTA SANITARIA DE MULTICAPA PEX-AL-PEX SEGONS NORMA UNE 53.960 PN 10 BARS
-  CANONADA DE RETORN D'AIGUA CALENTA SANITARIA DE MULTICAPA PEX-AL-PEX SEGONS NORMA UNE 53.960 PN 10 BARS
-  SAFATA D'ÀCER CINCAT

- NOTES:**
- 1.- INSTAL·LACIÓ DE LES CANONADES, EN PLANTA SOTERRANI: EN MUNTATGE VIST, AIL·LADES. (ARMAFLEX AF DE 9 mm.) MUNTANTS VERTICALS: MUNTATGE SUPERFICIAL, AIL·LADES. (ARMAFLEX AF DE 9 mm.) MUNTANTS HORIZONTALS: MUNTATGE SUPERFICIAL PER FALSOS SOSTRES AMB AILLAMENT TIPUS ARMAFLEX AF DE 9 mm.
 - 2.- CRIFERIA AMB MANDONDIAMENT, MARCA I MODEL DETERMINATS A LA RESTA DE DOCUMENTACIÓ TÈCNICA
 - 3.- CONEXIONS A LAVABOS I ACUMULADORS D'A.C.S.: AMB TUBS FLEXIBLES AMB MALLA D'ÀCER
 - 4.- CONEXIONS A SANITARI AMB VALVULA DE PAS DE COLZE CROMADA I TUB FLEXIBLE DE CAUTXU I MALLA D'ÀCER PRESSIÓ NOMINAL PN-16.
 - 5.- EN INSTAL·LACIONS NO ENCASTADES: UTILITZAR ABRÀÇADORS ISOFONICS TIPUS DN-4109 AMB JUNTA D'EPDM.
 - 6.- LES INSTAL·LACIONS GENERALS COMUNITARIES EN MUNTATGE HORIZONTAL S'ESTENDRAN SOBRE SAFATES PERFORADES D'ÀCER CINTAT DE 400*100 PER A PERMETRE LA LLIBRE DILATACIÓ
 - 7.- LES AXETES DE LAVABOS DELS LOCALS DE PUBLICA CONCURRENCIA SERAN DE TIPUS TEMPORITZAT

IF 2.5.1

VISAT

| | | | | | |
|--|---|-------------------------------------|-------|--------|---------------|
| projecte: | projecte bàsic edif·ici d'equipaments Parc Central. | ref. | 1078 | data | Setembre 2007 |
| situació: | c/ Leonardo da Vinci 79-81 i c/ Diego de Almagro 42-46. Sabadell. | escala | 1/100 | escala | escala A3 |
| documentació | BLOC B. Plantes tercera i quarta Instal·lació de fontaneria | | 1/100 | | 1/200 |
| SAUQUET arquitectes i associats SL: X. Sauquet arquitecte | | PROPIETAT: R. Sauquet arquitecte | | | |
| G. Bosch arquitecte associat | | | | | |
| MODIFICACIONS data revisat | | | | | |
| Maig 2009 | | | | | |

