

**CRITERIS DE MUNTATGE**

En els anclaments entre pilars i forjats, hauran de passar com a mínim 3ø de l'armadura del capitel·l entre l'armadura del pilar, en les dues direccions.

No s'admetrà calar les armadures inferiors amb separadors d'alçada inferior a 20 mm ni superior a 30 mm, i només s'admetran dos nivells d'armadura: un per la longitudinal i un altre per la transversal.

Caldrà disposar suficients armadures de muntatge per mantenir l'armadura superior entre 20 i 25 mm de distància a la cara superior del forjat.

En forats adjacents a nervis perimetrials es faran sempre fora de l'ambit d'aquests sense debilitar la seva secció de formigó ni la seva armadura.

Si es fan forats nous que no figuren en aquests plànols d'estructura es consultarà a la D.F. abans de posar-los en obra.

FL-004c

**CRITERIS DE DURABILITAT**

Per tal de garantir l'exposició no agressiva del formigó:  
Tipus de designació I, segons la EHE caldrà protegir dels agents atmosfèrics i de l'ambient exterior, tots els elements de formigó que, en cas contrari, passarien a la designació II, segons la norma.

La direcció facultativa adoptarà les mesures oportunes perquè aquests elements estiguin correctament protegits.

En el cas que aquesta protecció es realitzi mitjançant pintures (tipus Sika, Becton o similar), s'aplicarà una pintura anticarbonat que garantirà una protecció dels elements fins a menys 10 anys.

FL-002c

**CONTROL D'EXECUCIÓ**

Nivell	Normal
Classe de prova	Cilíndriques
Temps de ruptura (dies)	7 i 28
Freqüència d'assaigs	segons pla c. qualitat
Nº de proves per cada secció	6 - En total 2 - 7 dies 2 - 28 dies 2 - reserva

**CONTROL DE L'ACER**

NOTA:	
El control definit és indicatiu i està sotmès a la prevalència del Pla de Control i Qualitat, que presenti la Direcció Facultativa.	

FL-001c

**TIPUS DE FORMIGÓ HA-25/B/20/I**

ELEMENT			
C I M E N T	Tipus	CEM I-42,5	
A R I D	Classe	Triturat	
	Relació A/C	màx. 20	mm
	Desfatigació	Classificació	0,65
		Consistència	250 Kg/m <sup>3</sup>
		Consistència	10s
		Compostació	Vibrat normal
		Assentament	6-9 cm
		Assentament	25 N/mm <sup>2</sup>
		Característica	Als 28 dies
		Tipus d'Acfer	B 500 S
		Límit elàstic	500 N/mm <sup>2</sup>

La classificació presentada per la constructora haurà de complir tots els preceptes que indica l'EHE. L'ús d'additius i/o addicions no es permetrà sense l'acceptació prèvia de la D.F.

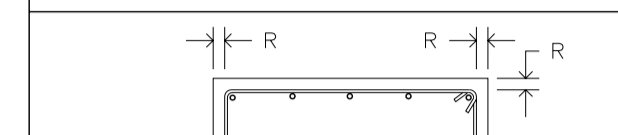
**COEFICIENTS DE PONDERACIÓ EN CONTROL NORMAL**

Minoració de la Resist. del Formigó	G <sub>c</sub> =1,50
Minoració de la Resistència de l'Acfer	G <sub>s</sub> =1,15
Majoració de les accions permanents	G <sub>i</sub> =1,50
Majoració de les accions variables i permanents de valor no constant	G <sub>f</sub> =1,60

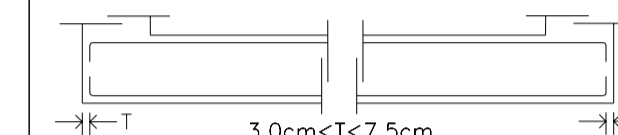
HA-25-B-20-Ic

**BIS CONSULTORS BIS ARQUITECTES**  
 DIRECTOR TÈCNIC DAVID GARCIA, ARG.  
 CAP D'EQUIP ESTHER MUÑOZ, ARG.  
 RELE. PROJECTES IVAN BALAGUÉ, END.  
 EXPEDIENT BIS 2500  
 H-001c

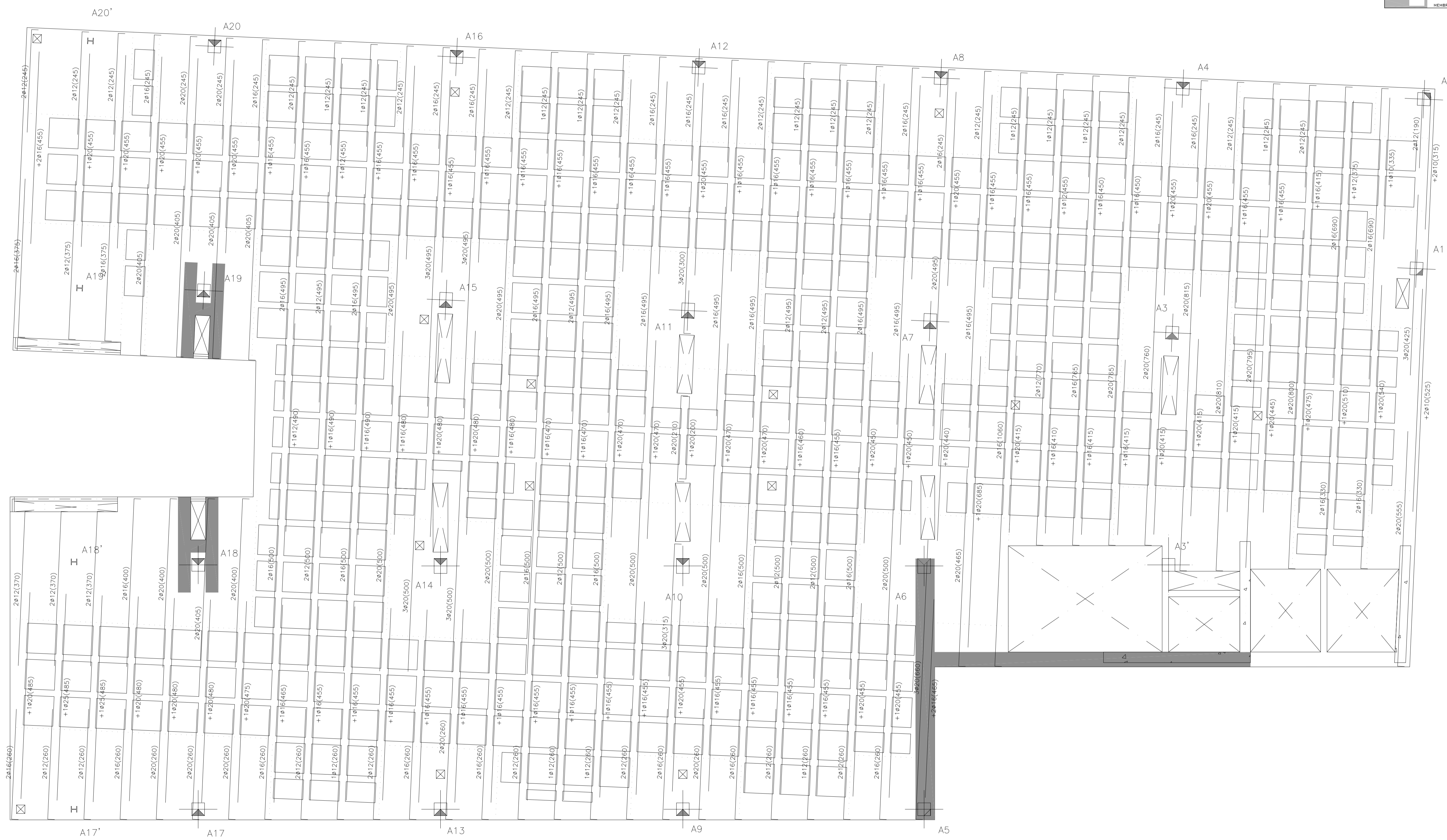
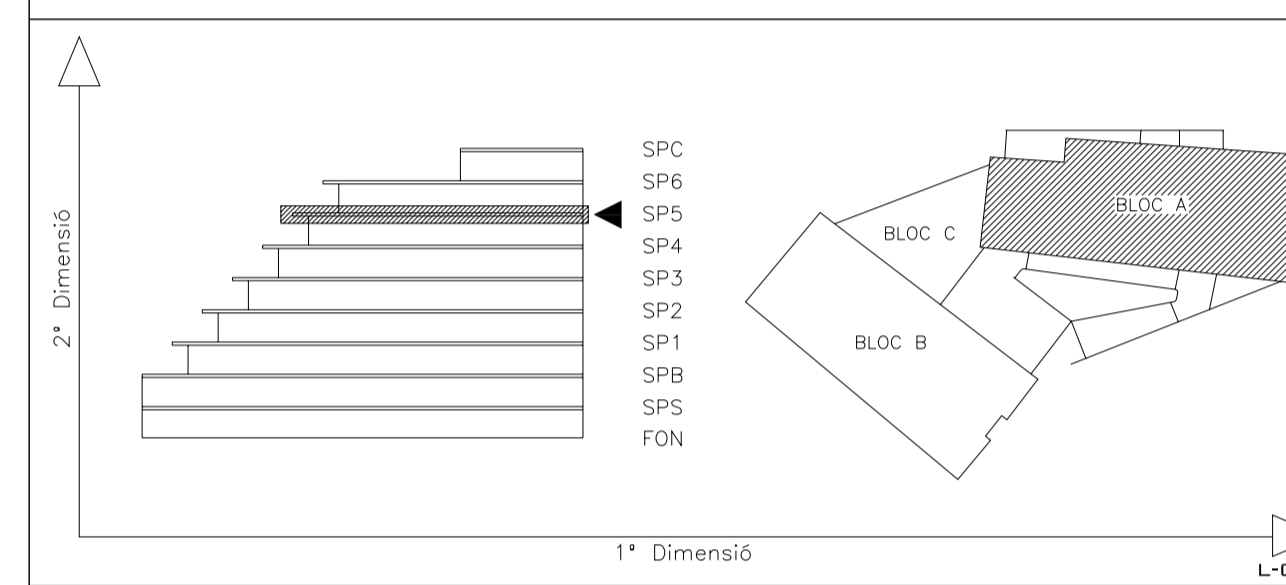
**CONTROL DE RECOBRIMENTS**



Ambient I	R=3,0cm	Classe específica d'exposició amb designació:
Ambient IIa	R=3,5cm	
Ambient IIb	R=4,0cm	
Ambient IIIa	R=4,5cm	Da R=5,0cm
Ambient IIIb	R=4,5cm	Db R=5,0cm
Ambient IV	R=4,5cm	Dc R=5,0cm



**ORIENTACIÓ GENERAL**



**E.A27**

VISAT

projecte:	projecte executiu edifici d'equipaments Parc Central.	ref.	1078	data	setembre 2007
situació:	c/Leonard de Vinci 79-81 i c/ Diego de Almagro 42-46. Sabadell.	documentació:	escala	escala A3	
	BLOC A, SP5 Armadura Transversal		1/50	1/100	

SAUQUET arquitectes i associats SL: X. Sauquet arquitecte R. Sauquet arquitecte

PROPIETAT: G. Bosch arquitecte associat

REVISIONS: data revisió  
 Maig 2009 Revisat

**VIMUSA**  
 HABITATGES MUNICIPALS DE SABADELL SA