

CRITERIS DE MUNTATGE

En els encruaments entre pilars i forjats, hauran de passar com a mínim 3ø de l'armadura del coplellet entre l'armadura del pilar, en les dues direccions.

No s'admetrà calar les armadures inferiors amb separadors d'alçada inferior a 20 mm ni superior a 30 mm, i només s'admetran dos nivells d'armadura: un per la longitudinal i un altre per la transversal.

Caldrà disposar suficients armadures de muntatge per mantenir l'armadura superior entre 20 i 25 mm de distància a la cara superior del forjat.

En forjats adjacents a nervis perimetrials es faran sempre fora de l'ambit d'aquests sense debilitar la seva secció de formigó ni la seva armadura.

Si es fan forjats nous que no figuren en aquests plànols d'estructura es consultarà a la D.F. abans de posar-los en obra.

FL-0046

CRITERIS DE DURABILITAT

Per tal de garantir l'exposició no agressiva del formigó:

Tipus de designació I, segons la EHE caldrà protegir dels agents atmosfèrics i de l'ambient exterior, tots els elements de formigó que, en cas contrari, passarien a la designació II, segons la norma.

La direcció facultativa adoptarà les mesures oportunes perquè aquests elements estiguin correctament protegits.

En el cas que aquesta protecció es realitzi mitjançant pintures (tipus Sika, Becton o similar), s'aplicarà una pintura anticarbonatització que garantirà una protecció dels elements fins al menys 10 anys.

FL-0045

CONTROL D'EXECUCIÓ

Nivell	Normal
Classe de prova	Cilíndriques
Temps de ruptura (dies)	7 i 28
Freqüència d'assajos	segons pla c. qualitat
Nº de proves per cada sèrie	6 - En total 2 - 7 dies 2 - 28 dies 2 - reserva
CONTROL DE L'ACER	Normal

NOTA:
El control definit és indicatiu i està sotmès a la prevalència del Pla de Control i Qualitat, que presenti la Direcció Facultativa.

TIPUS DE FORMIGÓ HA-25/B/20/I

ELEMENT			
C I M E N T	Tipus	CEM I-42,5	
A R I D	Classe	Triurat	
	Tipus	Tamany màx.	20 mm
		Relació A/C	0,65
		Consistència	250 kg/m ³
			Tova
		Compostació	Vibrat normal
		Assentament	6-9 cm
		Consistència	17,5 N/mm ²
		Característica	Als 28 dies
			25 N/mm ²
		Tipus d'Ac	B 500 S
		Límit elàstic	500 N/mm ²

NOTA:
La dosificació presentada per la constructora haurà de complir tots els preceptes que indica l'EHE. L'ús d'additius i/o addicions no es permetrà sense l'acceptació prèvia de la D.F.

HA-25-B-20-I

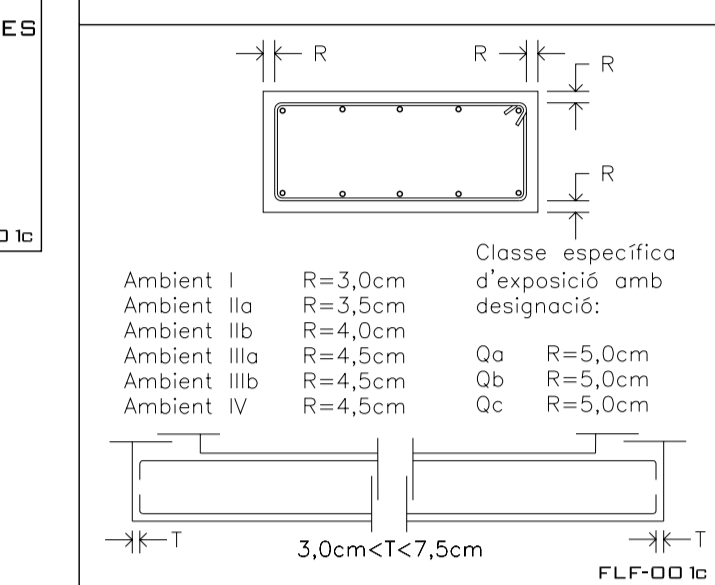
BIS CONSULTORS BIS ARQUITECTES

DIRECTOR TÈCNIC DAVID GARCIA, ARG.
CAP D'EQUIP ESTHER MUÑOZ, ARG.
RELE. PROJECTES IVAN BALAGUÉ, END.

EXPEDIENT BIS 2500

FECHER Nº 63 L'0010

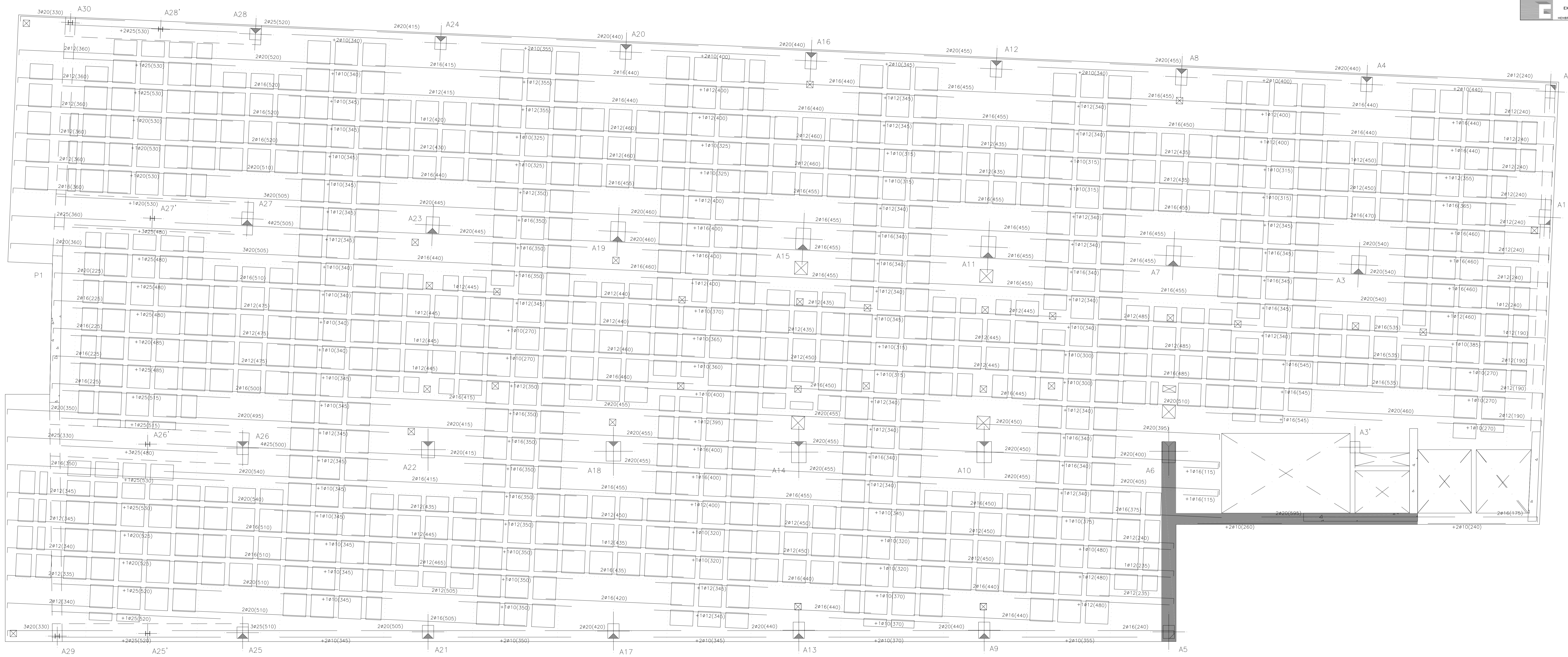
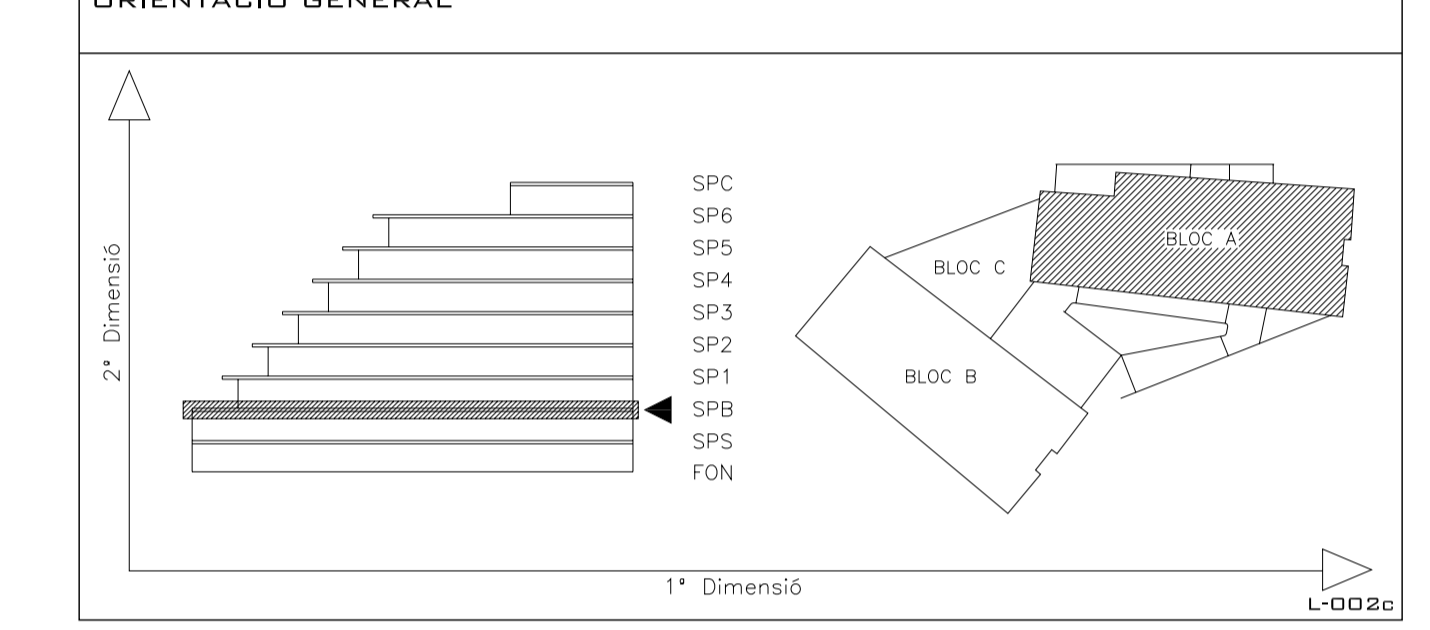
CONTROL DE RECOBRIMENTS



COEFICIENTS DE PONDERACIÓ EN CONTROL NORMAL

Minoració de la Resist. del Formigó	Gc=1,50
Minoració de la Resistència de l'Ac	Gs=1,15
Majoració de les accions permanents	G1=1,50
Majoració de les accions variables i permanents de valor no constant	Gf=1,60

ORIENTACIÓ GENERAL



E.A06

VISAT

projecte:	projecte executiu edifici d'equipaments Parc Central.	ref.		data	
situació:	c/ Leonardo da Vinci 79-81 i c/ Diego de Almagro 42-46. Sabadell.	1078		setembre 2007	
documentació:	BLOC A, SPB Armadura Longitudinal	escala	1/50	escala	A3 1/100
SAUQUET arquitectes i associats SL:	X. Sauquet arquitecte	PROPIETAT:	R. Sauquet arquitecte		
G. Bosch arquitecte associat					
REVISIONS	data	revisió			
Maig 2009		Revisat			

VIMUSA
HABITATGES MUNICIPALS DE SABADELL SA