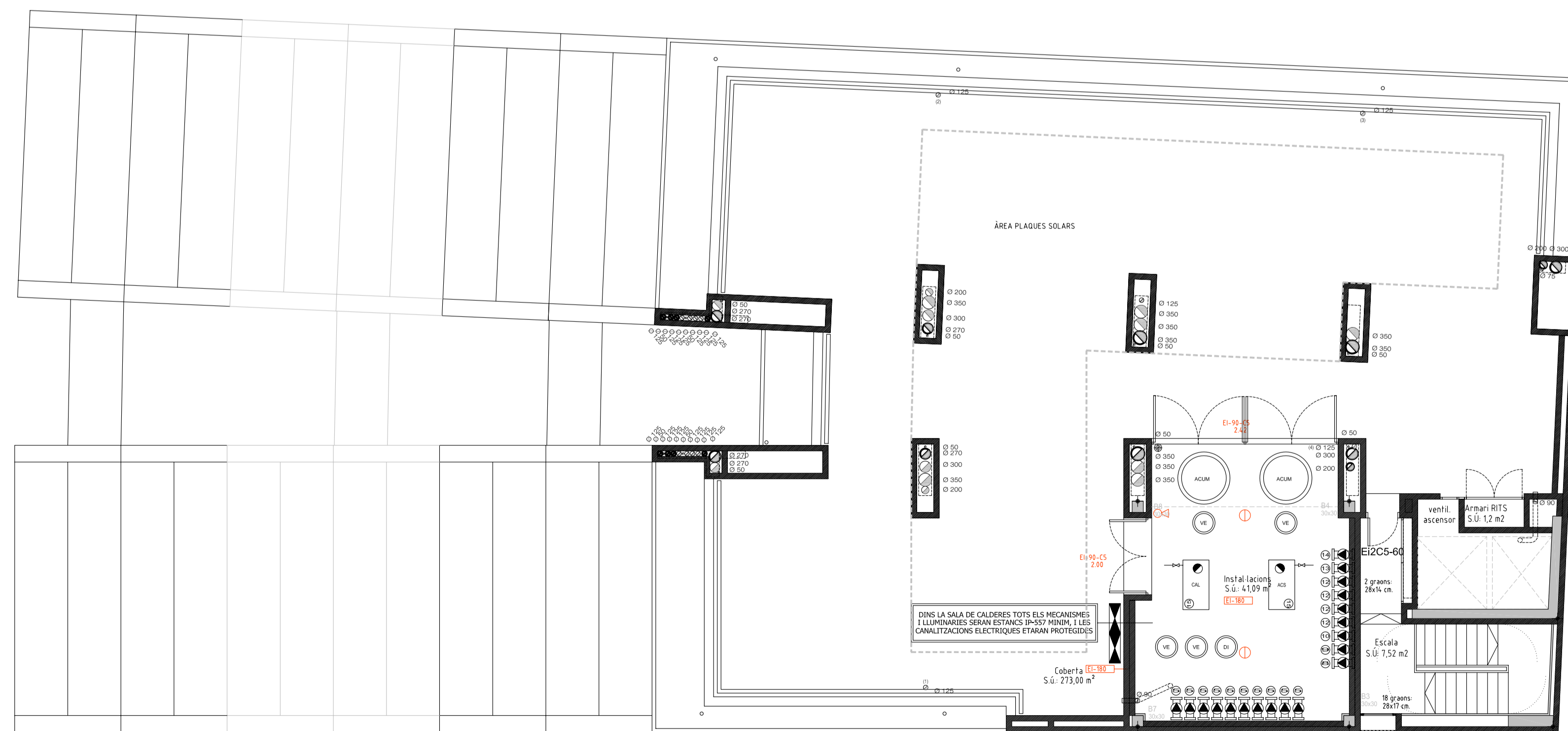


PLANTA COBERTA (BLOC B)



PLANTA BADALOT (BLOC B) +34.95
TOTAL SUPERFÍCIE CONSTRUÏDA 85,16 M²

- SIÑES CONVENCIONALS**
- QUADRE GENERAL DE COMANDAMENT I PROTECCIÓ DEL GARATGE, METÀL·LIC, DE SUPERFÍCIE.
 - GRAÓ DE PROTECCIÓ P/SSA, TIPUS HORITZONTAL, MODEL PRAGON.
 - BLOC AUTOMÀTIC D'EXTINCIÓ D'EMERGENÇA I SENYALITZACIÓ FLUORESCENT DE 10 W, DE 303 LLUMENS, AMB RETOL INCORPORAT, MARCA DAISALUX, MODEL NOVA NS.
 - EXTINTOR D'INCENDIS DE POLS POLIVALENT DE 6 KGS, TIPUS UNE 21A/113B AMB RETOL INCORPORAT.
 - EXTINTOR D'INCENDIS D'ANHIDRID CARBÒNIC DE 5 KG, TIPUS UNE B1B, AMB RETOL INCORPORAT.
 - BECA D'INCENDIS EQUIPADA DE 25 MM DE DIÀMETRE NOMINAL I LLARGADA INDICADA EN METRES, AMB VALVULA, MANÒMETRE, ARMARI, DEVANADOR I LLANÇA DE 3 EFECTES, TIPUS UNE 23-91 I RETOL INCORPORATS.
 - CENTRAL AUTOMÀTICA DE DETECCIÓ I ALARMA D'INCENDIS, CONNECTADA A XARXA DE DETECTORS D'INCENDIS, AMB SUBMINISTRE AMB AUTONOMIA MÍNIMA DE 72 HORES DE 3 ZONES MNMI.
 - CENTRAL AUTOMÀTICA DE DETECCIÓ DE CO, CONNECTADA A XARXA DE DETECTORS D'INCENDIS, AMB SUBMINISTRE AMB AUTONOMIA MÍNIMA DE 72 HORES DE 6 ZONES MNMI.
 - DETECTOR D'INCENDIS DE TIPUS TERMÒ O TERMOLUMÈTRIC, INSTAL·LAT EN PROPORCIÓ D'UN CADA 20 M², TIPUS UNE 23-007/92, CONNECTAT A LA CENTRAL DE DETECCIÓ I ALARMA.
 - DETECTOR D'INCENDIS DE FUMS TIPUS UNE 23-007/92, CONNECTAT A LA CENTRAL DE DETECCIÓ I ALARMA.
 - DETECTOR DE GAS CARBÒNIC DE TIPUS HOMOLOGAT SEGONS NORMA UNE 23.300-84, MARCA AGUILERA, MODEL AL/CO-D1.
 - SIRENA AVISADORA D'INCENDIS CONNECTADA A LA CENTRAL DE DETECCIÓ I ALARMA.
 - CONDUÏTE DE PLAQUES DE FIBRES ESPECIALS TIPUS RF-100, MARCA KNAUFF MODEL FIREBOARD DE 50 MM DE GRUIX, D'OBRA DE FABRICA DE 10 CMS DE GRUIX.
 - OBERTURA PERMANENT DE DESEMPHATGE.
 - PORTA METÀL·LICA TALLAFOCES DE 40 MINUTS DE RESISTÈNCIA AL FOC, TIPUS HOMOLOGAT SEGONS NORMA UNE CORRESPONENT, OBRINT EN EL SENTIT DE L'AVANÇAT, AMB DISPOSITIU DE TANCADA AUTOMÀTICA, AMB PANELL DE FONS, OBERTURA I LLANÇA INDICADA.
 - CANANADA D'AIGUA CONTRA INCENDIS D'ACER NEGRE SENSE SOLDADURA DIN 2143 AMB UNIONS SOLDADES, DEL DIÀMETRE INDICAT.
 - SENTIT DE L'EVACUACIÓ.
 - REIXA TALLA-FOC DE RESISTÈNCIA RF-60-PF10, 50 DE GRUIX, HOMOLOGAT SEGONS UNE 23822 I UNE EN 1364-2.

NOTES

- 1.- LES PORTES DE COMUNICACIÓ AMB LES ESCALES SERAN DE L'AMPLADA INDICADA, TIPUS RF-40, AMB DISPOSITIU DE TANCADA AUTOMÀTICA I BARRA ANTI-PANIC.
- 2.- LES DIMENSIONS DE LES PLACES D'APARCAMENT SERAN IGUALS O SUPERIORS A 2,20x4,50 METRES EXCEPTE LES MARCADES AMB L'1/4 QUINA SUPERFÍCIE ES SUPERIOR A 2,20x4,50 METRES INCLÒS EL PLAR.

- ELS CONDUÏTES DE VENTILACIÓ SI HAN DE TRAVESSAR ALTRES SECTORS D'INCENDIS A LENS ES PROTEGERAN FINS A OBTENIR UNA RESISTÈNCIA AL FOC MÍNIMA EQUIVALENT A RF-100 (SOLUCIÓ CONSTRUCTIVA CONDUÏTE CONSTRUCT AMB PANELS MARCA KNAUFF, MODEL FIREBOARD 50 MM DE GRUIX)
- ELS VENTILADORS DEL GARATGE APARCAMENT ES POSARAN EN MARXA PER MITJA DEL RELOTTGE HORARI A LES HORES DE MES SORTIDA DE VEHICLES.
- ELS VENTILADORS DEL GARATGE APARCAMENT DISPOSARAN DE COMPUTADOR PER AL FUNCIONAMENT AUTOMÀTIC O MANUAL, SITUAT AL QUADRE DE COMANDAMENT.
- ELS VENTILADORS D'IMPULSIÓ I EXTRACCIÓ DEL GARATGE APARCAMENT I TRASTERS, S'ATURARAN EN CAS D'INCENDIS PER MITJA DE LA CENTRAL D'ALARMA D'INCENDIS.
- PANIS VERTICALS D'INSTAL·LACIONS**
-SERAN SECTOR D'INCENDIS RF-100 (TDXANA DE 10 CMS ENDOXADA A CADA CARA)
-LES PORTELLES DE REGISTRE SERAN RF-60 (HOMOLOGADES I AMB MARCATGE CE O RECIBERTES DE 30 MM DE KNAUFF FIREBOARD)

ICI 2.5.4

VISAT

projecte: projecte bàsic edifici d'equipaments Parc Central.	ref.	data
situació: c/ Leonardo da Vinci 79-81 i c/ Diego de Almagro 42-46, Sabadell.	1078	Setembre 2007
documentació: BLOC A. Planta coberta i badalot Instal·lació de contraincendis	escala	escala A3
	1/100	1/200
SAUQUET arquitectes i associats SL: X. Sauquet arquitecte R. Sauquet arquitecte	PROPIETAT:	
G. Bosch arquitecte associat		
REVISIONS data revisió		
Maig 2009 Revisat		