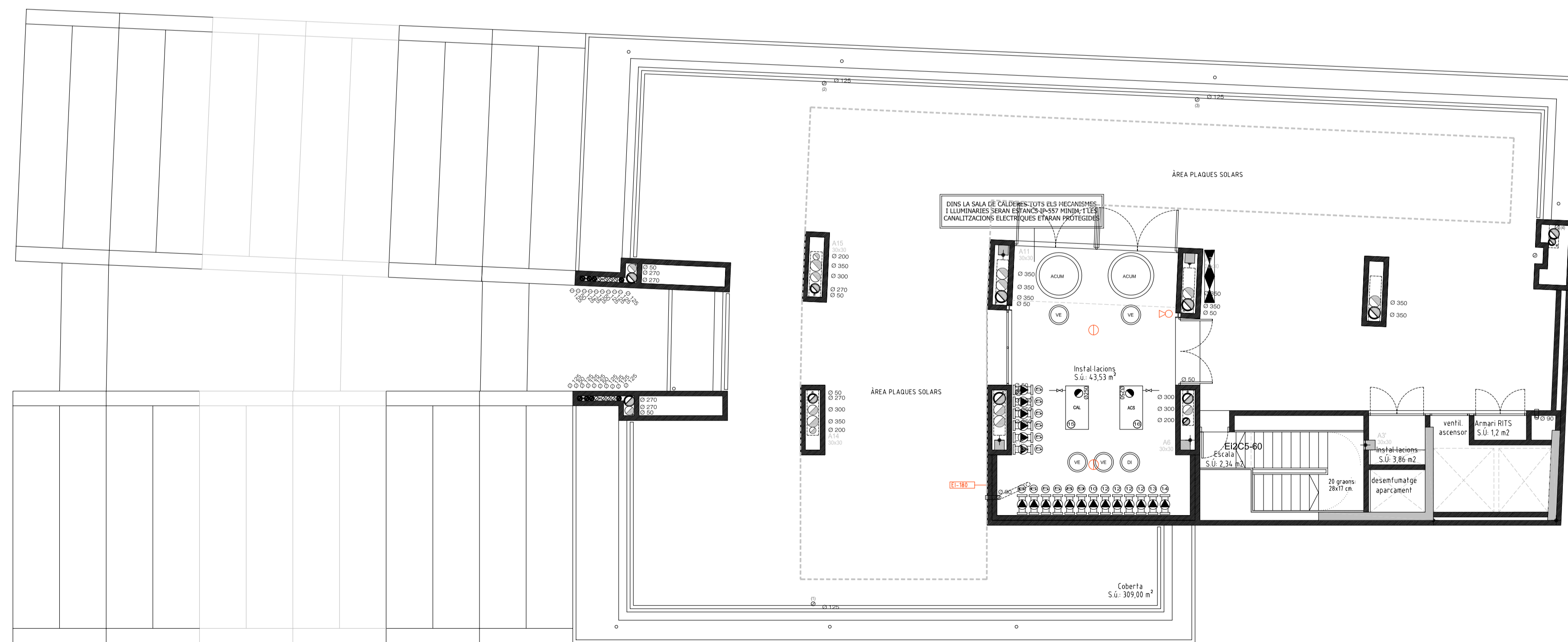


PLANTA COBERTA (BLOC A)



PLANTA BADALOT (BLOC A) +34,95
TOTAL SUPERFÍCIE CONSTRUÏDA 94,72 M²

- SIGNES CONVENCIONALS**
- QUADRE GENERAL DE COMANDAMENT I PROTECCIÓ DEL GARATGE, METÀL·LIC, DE SUPERFÍCIE, GRAU DE PROTECCIÓ P-55A, TIPUS HORIZONAL, MODEL PRAGON.
 - BLOC AUTOMÀTIC D'ENLLANÇAMENT D'EMERGENÇA I SENYALITZACIÓ FLUORESCENT DE 10 W, DE 303 LUMENS, AMB RETOL INCORPORAT, MARCA DAISALUX, MODEL NOVA NS.
 - EXTINTOR D'INCENDIS DE POLS POLIVALENT DE 6 KGS, TIPUS UNE 214/113B AMB RETOL INCORPORAT.
 - EXTINTOR D'INCENDIS D'ANHIDRID CARBONIC DE 5 Kg, TIPUS UNE B16, AMB RETOL INCORPORAT.
 - BÒCA D'INCENDIS EQUIPADA DE 25 MM DE DIÀMETRE NOMINAL I LLANGADA INDICADA EN METRES, AMB VALVULA, MANDRETE, ARMARI, DEVANADORRA I LLANCA DE 3 EFECTES, TIPUS UNE 23-911 I RETOL INCORPORATS.
 - CENTRAL AUTOMÀTICA DE DETECCIÓ I ALARMA D'INCENDIS, CONECTADA A XARXA DE DETECTORS D'INCENDIS, AMB SUBMINISTRE AMB AUTONOMIA MÍNIMA DE 72 HORES DE 3 ZONES MÍNIMI.
 - CENTRAL AUTOMÀTICA DE DETECCIÓ DE CO, CONECTADA A XARXA DE DETECTORS D'INCENDIS, AMB SUBMINISTRE AMB AUTONOMIA MÍNIMA DE 72 HORES DE 6 ZONES MÍNIMI.
 - DETECTOR D'INCENDIS DE TIPUS TERMO O TERMOVOLUÈTRIC, INSTAL·LAT EN PROPORCIÓ D'UN CADA 20 M², TIPUS UNE 23-907/92, CONECTAT A LA CENTRAL DE DETECCIÓ I ALARMA.
 - DETECTOR D'INCENDIS DE FUMS TIPUS UNE 23-907/92, CONECTAT A LA CENTRAL DE DETECCIÓ I ALARMA.
 - DETECTOR DE GAS CARBONIC DE TIPUS HOMOLOGAT SEGONS NORMA UNE 23.300-84, MARCA AGUILERA, MODEL AL/CO-D1.
 - SIRENA AVISADORA D'INCENDIS CONECTADA A LA CENTRAL DE DETECCIÓ I ALARMA.
 - CONDUÏTE DE FIBRES ÒPTIQUES TIPUS RF-100, MARCA KNAUFF MODEL FIREBOARD DE 50 MM DE GRUXX, O D'OBRA DE FABRICA DE 10 CMS DE GRUXX.
 - OBERTURA PERMANENT DE DESEMPUJATGE.
 - PORTA METÀL·LICA TALLAFOS DE 40 MINUTS DE RESISTÈNCIA AL FOC, TIPUS HOMOLOGAT SEGONS NORMA UNE CORRESPONENT, OBERT EN EL SENTIT DE L'EVACUACIÓ, AMB DISPOSITIU DE TANCADA AUTOMÀTICA, AMB PANYS DE FACS, OBERTURA I AMPLADA INDICADA.
 - CANONADA D'AIGUA CONTRA INCENDIS D'ACER NEGRE SENSE SOLDADURA DIN 2143 AMB UNIONS SOLDADES, DEL DIÀMETRE INDICAT.
 - SENTIT DE L'EVACUACIÓ.
 - REIXA TALLA-FOC DE RESISTÈNCIA RF-60-PF100, S3 DE GRUXX (HOMOLOGACIÓ SEGONS UNE 23822 I UNE EN 1364-2).

NOTES

- 1.- LES PORTES DE COMUNICACIÓ AMB LES ESCALES SERAN DE L'AMPLADA INDICADA, TIPUS RF-40, AMB DISPOSITIU DE TANCADA AUTOMÀTICA I BARRA ANTI-FUM.
- 2.- LES DIMENSIONS DE LES PLACES D'APARCAMENT SERAN IGUALS O SUPERIORS A 2,20x4,50 METRES EXCEPTE LES MARCADES AMB I+I QUINA SUPERFÍCIE ES SUPERIOR A 2,20x4,50 METRES INCLOS EL PILAR.

- ELS CONDUÏTES DE VENTILACIÓ SI HAN DE TRAVESSAR ALTRES SECTORS D'INCENDIS ALENS ES PROTEGIRAN FINS A OBTENIR UNA RESISTÈNCIA AL FOC MÍNIMA EQUIVALENT A RF-100 (SOLDADURA CONSTRUCTIVA CONDUÏTE CONSTRUCTIUS AMB PANELLS MARCA KNAUFF, MODEL FIREBOARD 50 MM DE GRUXX).
- ELS VENTILADORS DEL GARATGE APARCAMENT ES POSARAN EN MARXA PER MITJA DEL RELLOJGE HORARI A LES HORES DE MES SORTIDA DE VEHICLES.
- ELS VENTILADORS DEL GARATGE APARCAMENT DISPOSARAN DE COMPUTADOR PER AL FUNCIONAMENT AUTOMÀTIC O MANUAL, SITUAT AL QUADRE DE COMANDAMENT.
- ELS VENTILADORS D'IMPULSIÓ I EXTRACCIÓ DEL GARATGE APARCAMENT I TRASTERS, S'ATURARAN EN CAS D'INCENDIS PER MITJA DE LA CENTRAL D'ALARMA D'INCENDIS.
- PANYS VERTICALS D'INSTAL·LACIONS**
-SERAN SECTOR D'INCENDIS RF-100 (TITXANA DE 10 CMS ENDOXADA A CADA CARAI)
-LES PORTELLES DE REGISTRE SERAN RF-60 (HOMOLOGADES I AMB MARCATGE CE O RECIBERTES DE 30 MM DE KNAUFF FIREBOARD).

ICI 2.4.4

projecte: projecte bàsic edifici d'equipaments Parc Central.	ref. 1078	data Setembre 2007
situació: c/ Leonardo da Vinci 79-81 i c/ Diego de Almagro 42-46, Sabadell.	escala 1/100	escala A3 1/200
documentació BLOC A. Planta coberta i badalot Instal·lació de contraincendis		
SAUQUET arquitectes i associats SL: X. Sauquet arquitecte R. Sauquet arquitecte	PROPIETAT:	
G. Bosch arquitecte associat		
REVISIONS data revisió Maig 2009 Revisat		
 HABITATGES MUNICIPALS DE SABADELL SA		