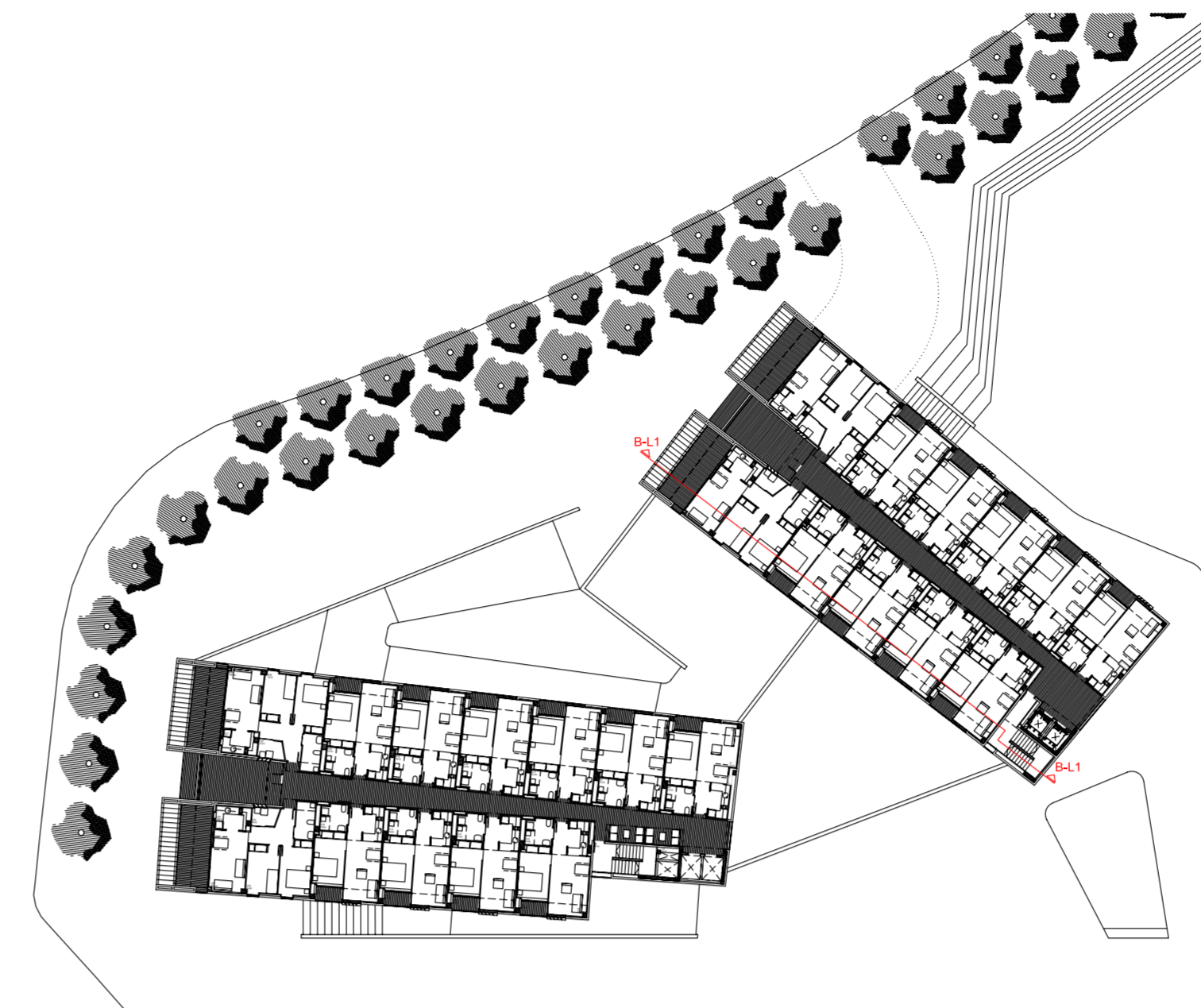


- RI REIXA D'IMPULSIÓ D'AIRE D'ALUMINI DE POBRE DEFLXIO AMB COMPORTA DE REGULACIÓ MARCA TROX MODEL AH
- RR REIXA DE RETORN D'AIRE D'ALUMINI D'ALETES FIXES MARCA TROX MODEL AR
- CONDUCTE D'IMPULSIÓ D'AIRE DE LES DIMENSIONS INDICADES CLIMAVÉR NETO
- CONDUCTE DE RETORN D'AIRE DE LES DIMENSIONS INDICADES CLIMAVÉR NETO
- CONDUCTE VERTICAL DE LES DIMENSIONS INDICADES, CLIMAVÉR NETO, RECIBERT D'OBRA
- UT, CLIMATITZADORA INTERIOR MODEL INDICAT AMB SIFO REGISTRABLE
- PAS DE CANONADES FRIGORIFIQUES I CONDUCCIONS ELÈCTRIQUES PEL FALS SOSTRE DE LA VIVENDA
- SAFATA PERFORADA DE D'ACER DINCAT TIPUS CIMEL, DE DIMENSIONS SUFICIENTS PER A PAS DE CANONADES FRIGORIFIQUES I CONDUCCIONS ELÈCTRIQUES PER FALS SOSTRE
- COMPORTA AUT. TALLAFOSCS HOMOLOGADA AMB ACTUADOR ELÈCTRIC A 24 V. TANCANT AUTOM. EL CONDUCTE COMANDADA PER SENYAL DE LA CENTRAL D'INCENDIS I PILOT DE SENYALITZADÓ DE L'ESTAT DE FUNCIONAMENT DE LES DIMENSIONS INDICADES.
- COMPORTA MANUAL DE REGULACIÓ D'AIRE DE XAPA D'ACER GALVANITZAT DE LES DIMENSIONS INDICADES EN MM.

SIGNES CONVENCIONALS

- CANONADES DE LIQUID FRIGORIGEN DE COURE DESHIDRATAT RIGID I AILLAMENT D'ESCUMES ELASTOMERIGUES AMB BARRERA DE VAPOR, MARCA ARMAFLEX AF DE 9/19 MM. D'ESPESOR MINM. (LIQUID/GAS)
 - CANONADA MUNTANT DE LIQUID FRIGORIGEN TUB DE DESGUAS DE PVC, NORMA UNE 53112, PN-10, DN 25 MM. AMB SIFO REGISTRABLE
 - DIFUSOR D'IMPULSIÓ D'AIRE D'ALUMINI, CIRCULAR AMB COMPORTA DE REGULACIÓ MARCA TROX MODEL ADLR O EQUIVALENT, DIMENSIONS INDICADES
 - FALS SOSTRE ESTANC RESPECTE LA RESTA DE L'HABITATGE
- ABANS DE COMENÇAR LES INSTAL·LACIONS CAL REPLANTAJAR SITUACIONS DE MAQUINARIA, REIXES I CONDUCTES
- EN INSTAL·LACIONS AMB RETORNS AMB CALAIXOS VERTICALS TENIR EN COMPTE DE NO DISMINUIR LA SECCIÓ DEL CONDUCTE EN EL PUNT DE CONNEXIÓ D'AQUEST AMB CEL-RAS
- ES PREVEURÀ UN DESGUAS PER A CADA UT, INTERIOR D'AIRE QUE CONECTARÀ AMB EL BAIXANT D'AIGÜES GRISDES DEL LAVABO MES PROPER O BAIXANT DE PLUVIALS PREFERENTMENT



SECCIÓ LONGITUDINAL B-L1

ICLI 2.4.1

VISAT

projecte: projecte bàsic edifici d'equipaments Parc Central. situació: c/ Leonardo da Vinci 79-81 i c/ Diego de Almagro 42-46. Sabadell. documentació: BLOC B. Seccio Instal·lació de climatització	ref. 1078 escala 1/100	data Setembre 2007 escala A3 1/200
SAUQUET arquitectes i associats SL: X. Sauquet arquitecte R. Sauquet arquitecte		PROPIETAT:
G. Bosch arquitecte associat		
MODIFICACIONS data correcció Maig 2009 Revisat		