

- RI REIXA D'IMPULSIÓ D'AIRE D'ALUMINI DE PÒBRE DEFLEXIÓ AMB COMPORTA DE REGULACIÓ MARCA TROX MODEL AR
- RR REIXA DE RETORN D'AIRE D'ALUMINI D'ALETES FIXES MARCA TROX MODEL AR
- CONDUCTE D'IMPULSIÓ D'AIRE DE LES DIMENSIONS INDICADES CLIMAVER NETO
- CONDUCTE DE RETORN D'AIRE DE LES DIMENSIONS INDICADES CLIMAVER NETO
- CONDUCTE VERTICAL DE LES DIMENSIONS INDICADES CLIMAVER NETO, RECIBERT D'OBRA
- UT. CLIMATITZADORA INTERIOR MODEL INDICAT AMB SIFO REGISTRABLE
- PAS DE CANOADES FRIGORÍFIQUES I CONDUCCIONS ELÈCTRIQUES PEL FALS SOSTRE DE LA VIVENDA
- SAFATA PERFORADA DE D'ACER CINCAT TIPUS CIMEL, DE DIMENSIONS SUFICIENTS PER A PAS DE CANOADES FRIGORÍFIQUES I CONDUCCIONS ELÈCTRIQUES PER FALS SOSTRE
- CTF COMPORTA AUT. TALLAFOCES HOMOLOGADA AMB ACTUADOR ELÈCTRIC A 24 V. TANCANT AUTOM. EL CONDUCTE COMANDADA PER SENYAL DE LA CENTRAL D'INCENDIS I PILOT DE SENYALITZACIÓ DE L'ESTAT DE FUNCIONAMENT. DE LES DIMENSIONS INDICADES.
- COMPORTA MANUAL DE REGULACIÓ D'AIRE DE XAPA D'ACER GALVANITZAT DE LES DIMENSIONS INDICADES EN MM.

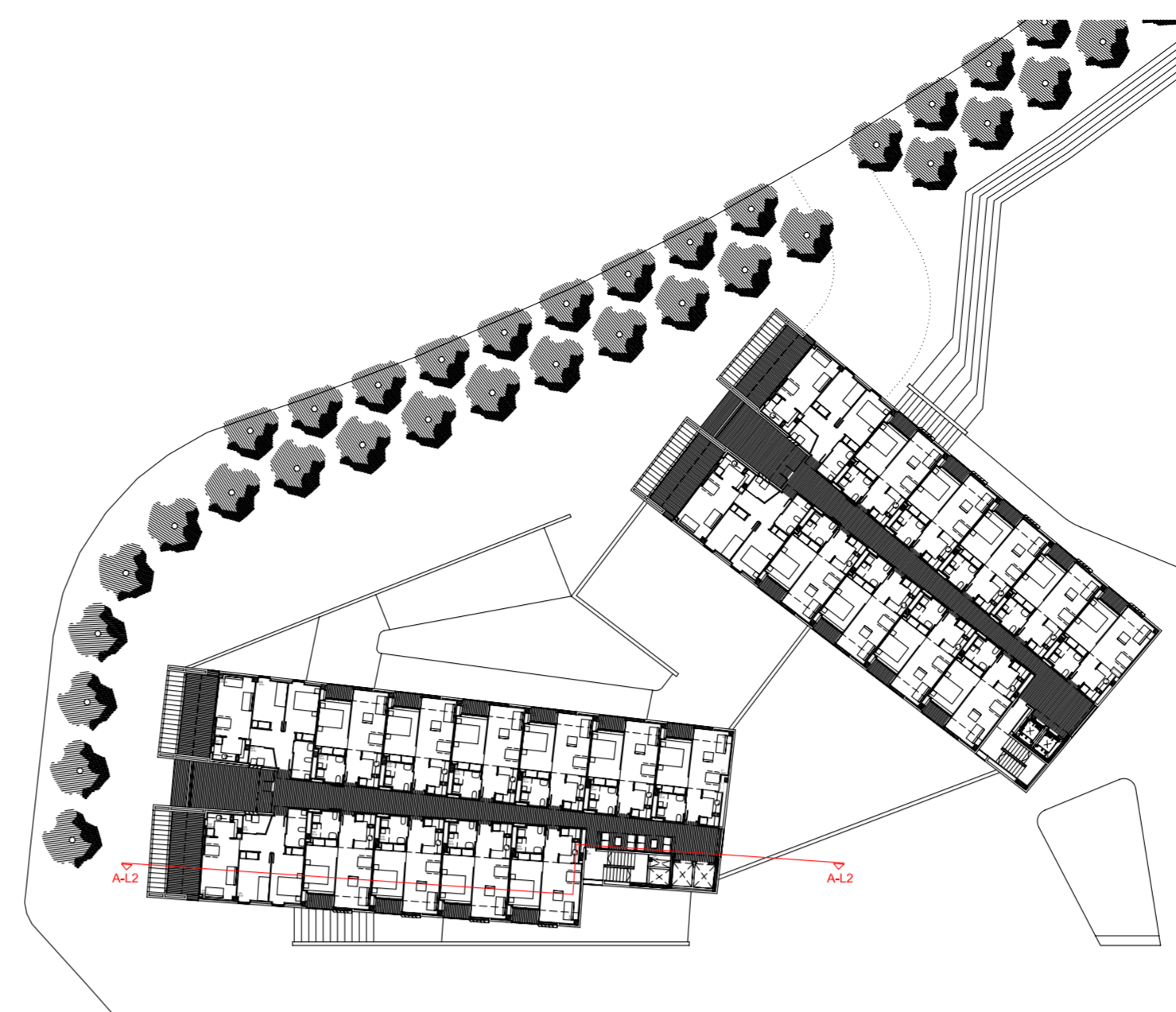
SIGNES CONVENCIONALS

- CANOADES DE LIQUID FRIGORÍGEN DE COURE DESHIDRATAT RIGID I AILLAMENT D'ESQUIMES ELASTOMÈRIQUES AMB BARRERA DE VAPOR, MARCA ARMAFLEX AF DE 9/19 MM. D'ESPESOR MÍNIM. (LIQUID/GAS)
- CANOADA MUNTANT DE LIQUID FRIGORÍGEN TUB DE DESGUAS DE PVC, NORMA UNE 53112, PN-10, DN 25 MM. AMB SIFO REGISTRABLE
- DIFUSOR D'IMPULSIÓ D'AIRE D'ALUMINI, CIRCULAR AMB COMPORTA DE REGULACIÓ MARCA TROX MODEL ADLR O EQUIVALENT. DIMENSIONS INDICADES
- FALS SOSTRE ESTANC RESPECTE LA RESTA DE L'HABITATGE

ABANS DE COMENÇAR LES INSTAL·LACIONS CAL REPLANTEJAR SITUACIONS DE MAQUINARIA, REIXES I CONDUCTES

EN INSTAL·LACIONS AMB RETORNS AMB CALAIXOS VERTICALS TENIR EN COMPTE DE NO DISMINUIR LA SECCIÓ DEL CONDUCTE EN EL PUNT DE CONNECCIÓ D'AQUEST AMB CEL·L-RAS

ES PREVEURÀ UN DESGUAS PER A CADA UT. INTERIOR D'AIRE QUE CONECTARÀ AMB EL BAIXANT D'AIGÜES GRISDES DEL LAVABO MES PROPER O BAIXANT DE PLUVIALS PREFERENTMENT



SECCIÓ LONGITUDINAL A-L2

ICLI 2.4

VISAT

projecte: projecte bàsic edifici d'equipaments Parc Central.	ref. 1078	data Setembre 2007
situació: c/ Leonardo da Vinci 79-81 i c/ Diego de Almagro 42-46. Sabadell.	escala	escala A3
documentació BLOC A. Seccio Instal·lació de climatització	1/100	1/200
SAUQUET arquitectes i associats SL: X. Sauquet arquitecte R. Sauquet arquitecte	PROPIETAT:	
G. Bosch arquitecte associat		
MODIFICACIONS data Maig 2009	correcció Revisat	