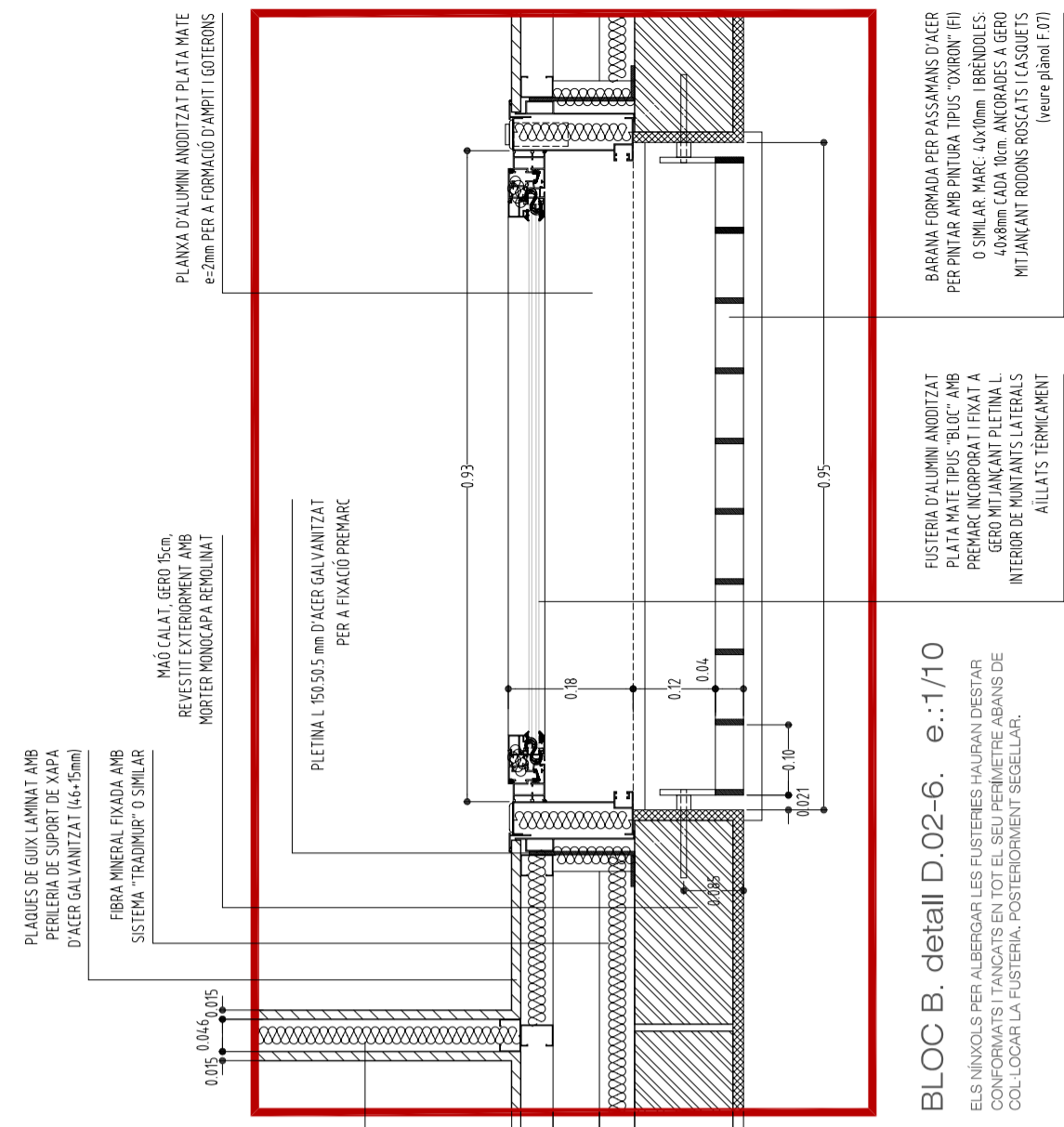
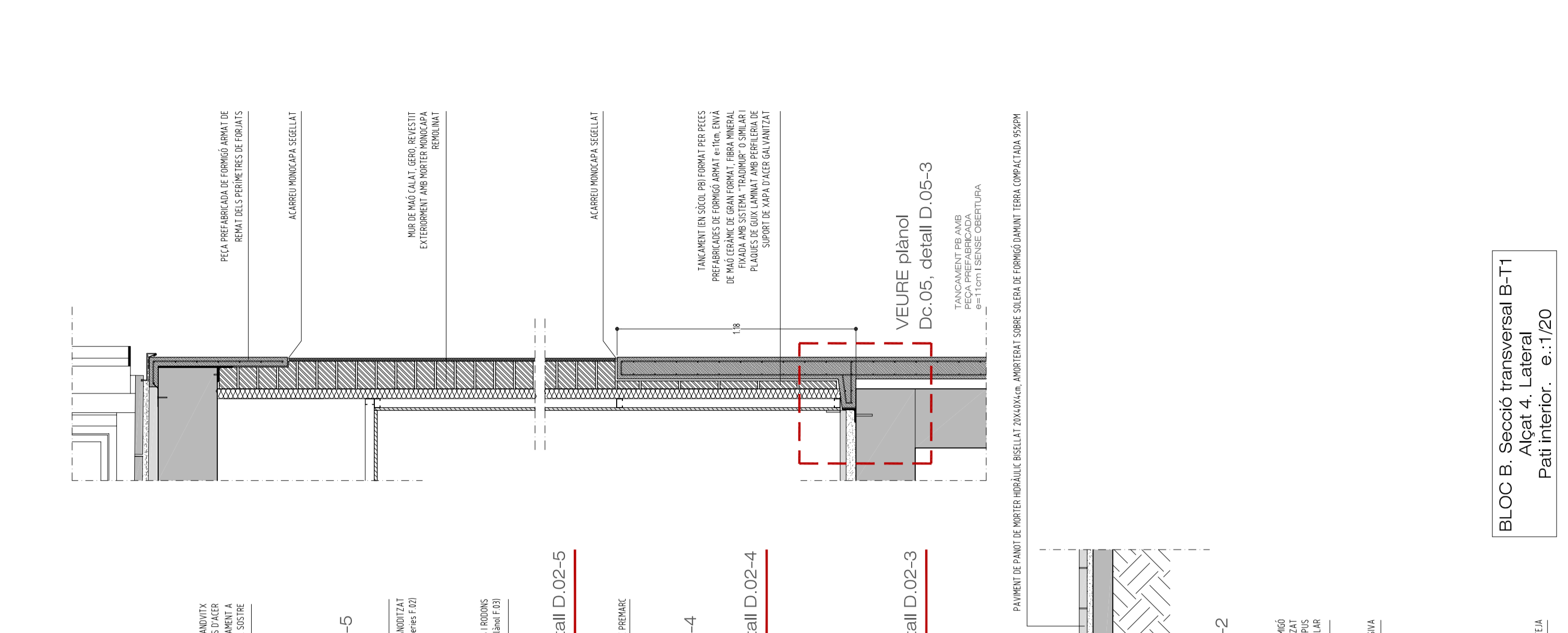


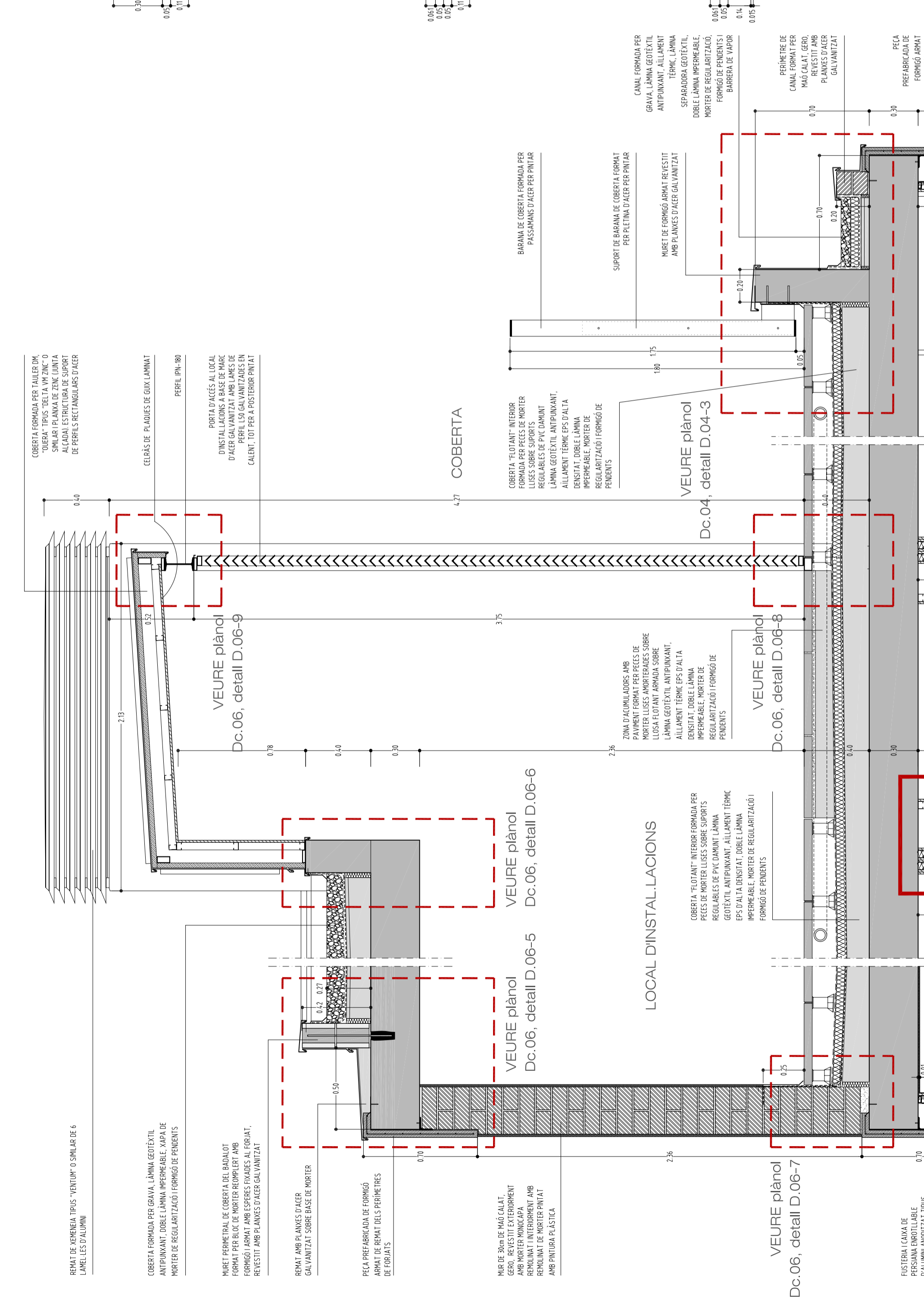
BLOC B, detall D.02-3. e.:1/20
 BLOC B, detall D.02-4. e.:1/20
 BLOC B, detall D.02-5. e.:1/20



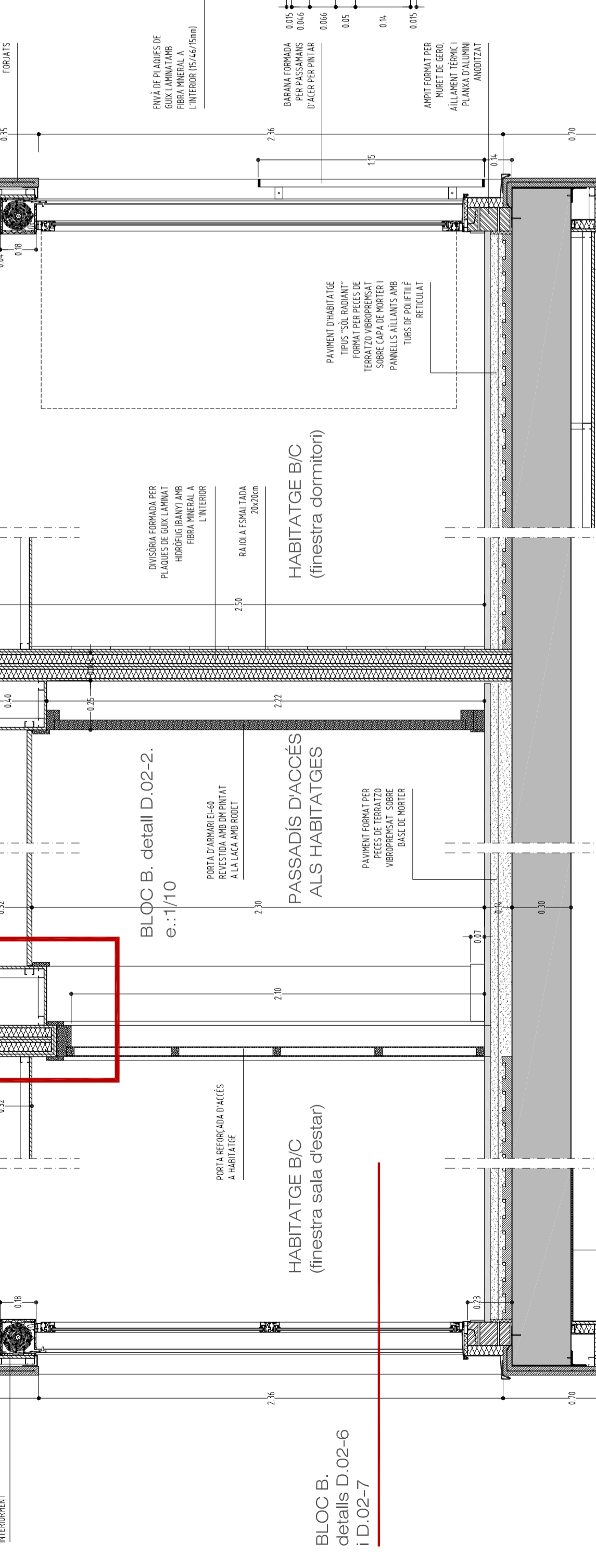
BLOC B, detall D.02-6. e.:1/10
 BLOC B, detall D.02-7. e.:1/10



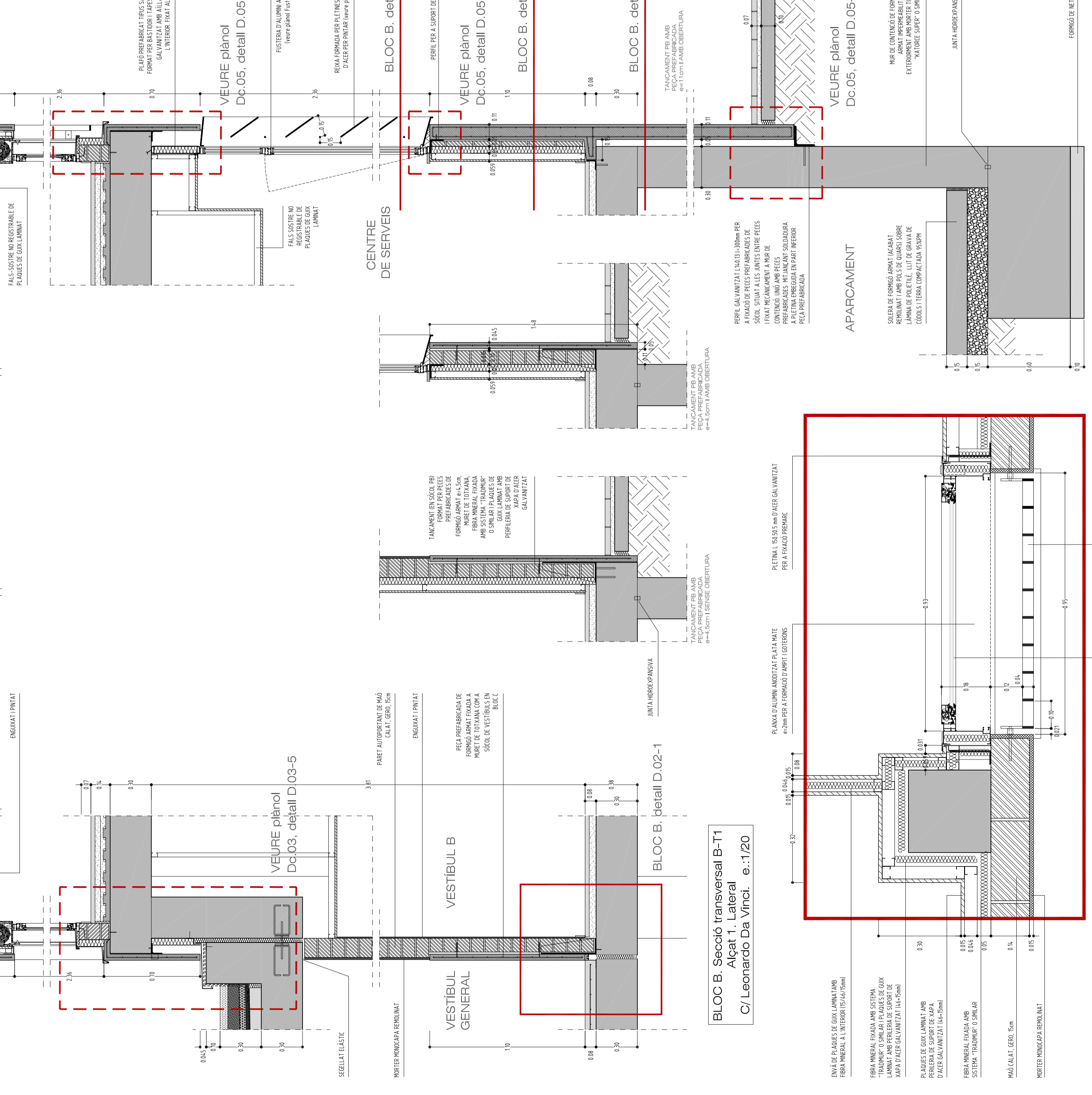
BLOC B, detall D.02-8. e.:1/10
 BLOC B, detall D.02-9. e.:1/10



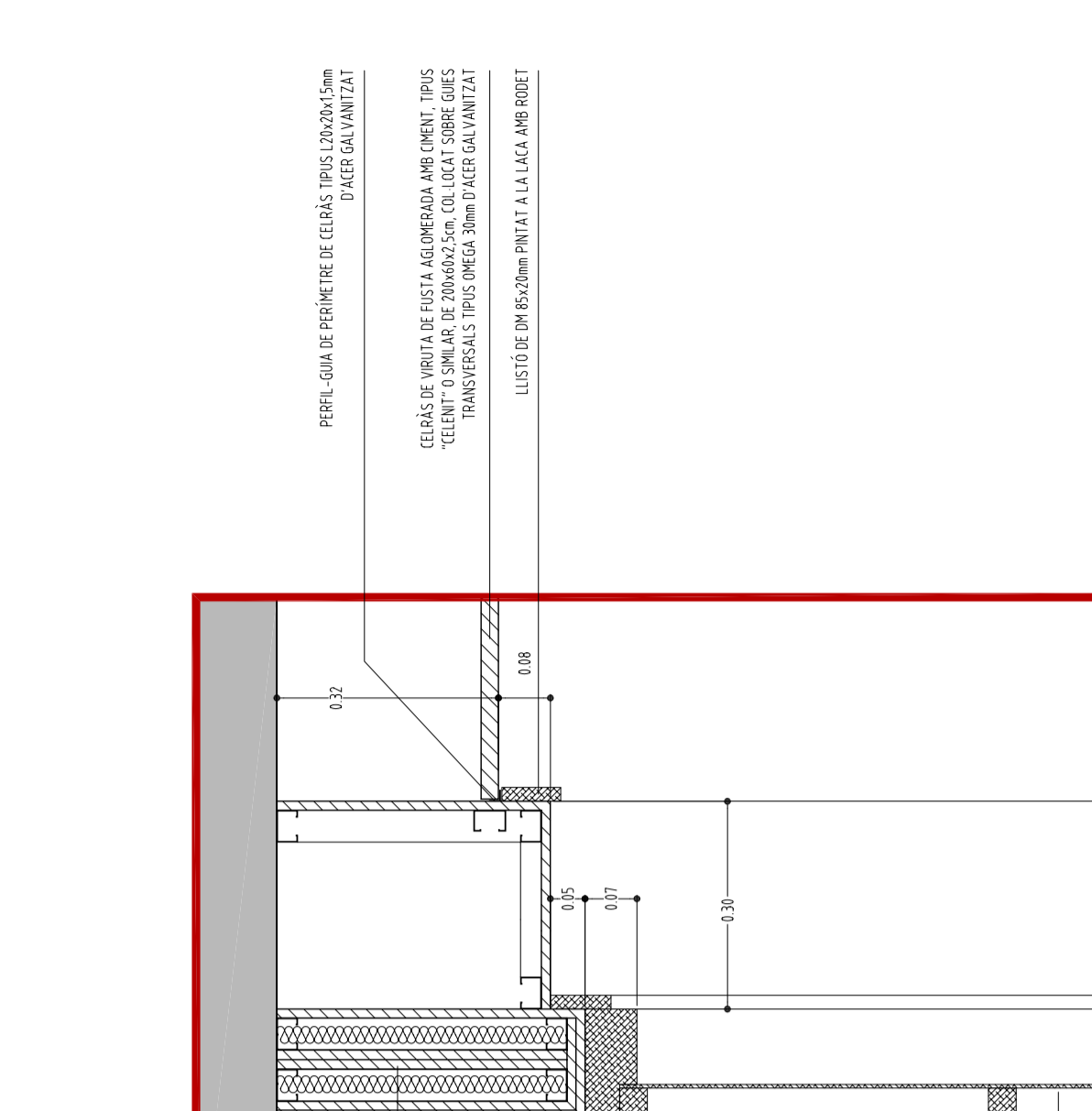
BLOC B, detall D.02-10. e.:1/10
 BLOC B, detall D.02-11. e.:1/10



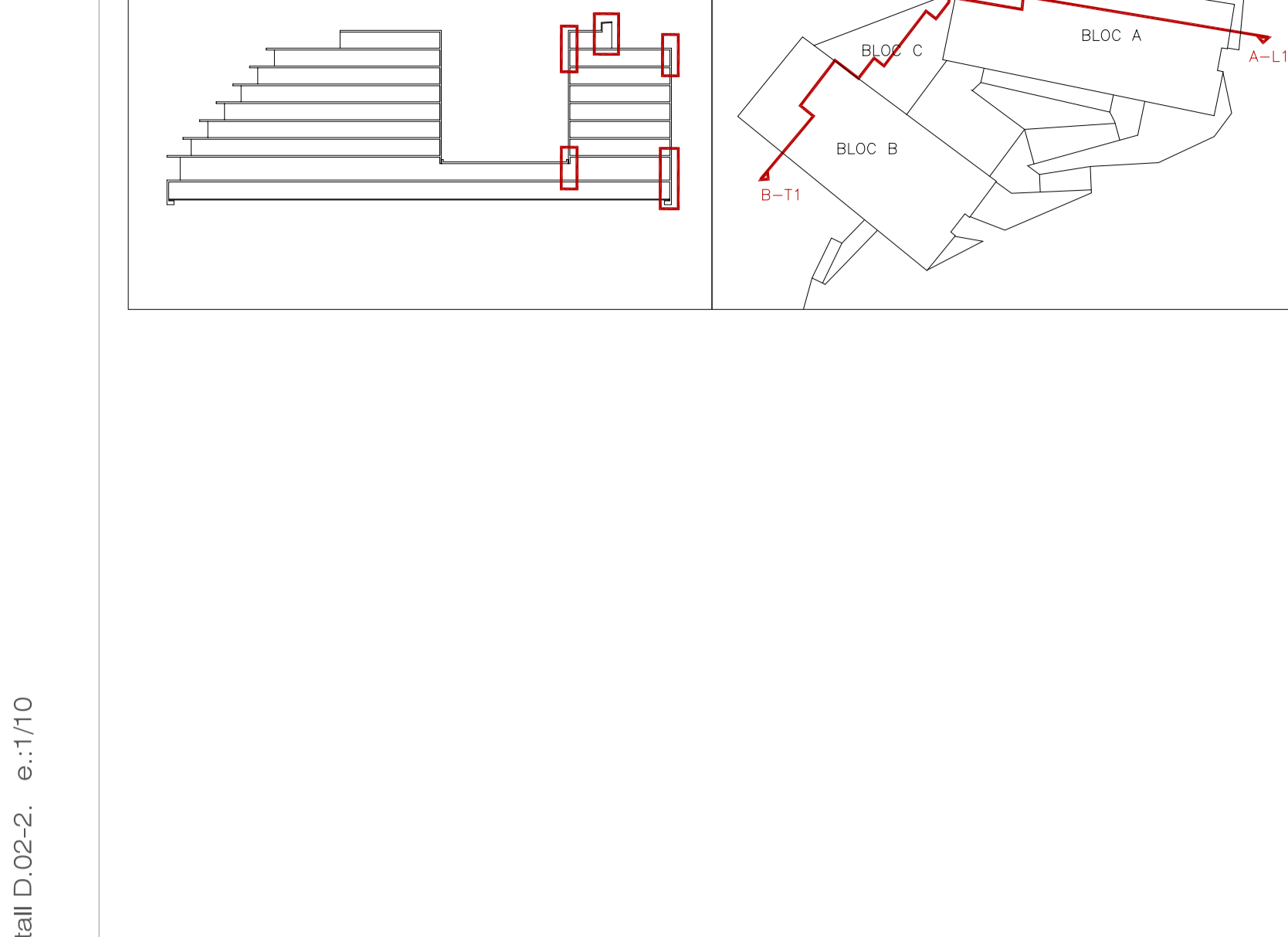
BLOC B, detall D.02-12. e.:1/10
 BLOC B, detall D.02-13. e.:1/10



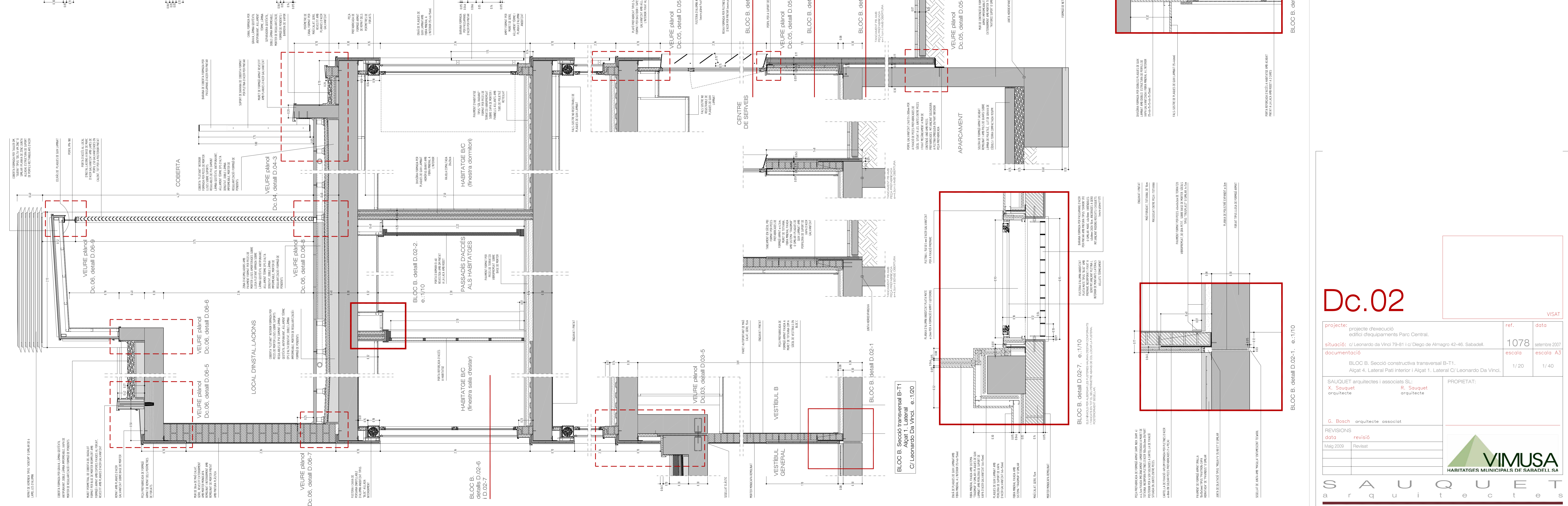
BLOC B, detall D.02-14. e.:1/10
 BLOC B, detall D.02-15. e.:1/10



BLOC B, detall D.02-16. e.:1/10
 BLOC B, detall D.02-17. e.:1/10




BLOC B, detall D.02-18. e.:1/10
 BLOC B, detall D.02-19. e.:1/10



BLOC B, Secció transversal B-T1
 Alçat 4, Lateral C/ Leonardo Da Vinci. e.:1/20

Dc.02

projecte:	projecte d'execució edifici d'equipaments Parc Central.	ref.	1078	data	setembre 2007
situació:	c/ Leonardo da Vinci 79-81 i c/ Diego de Almagro 42-46, Sabadell.	documentació:	escala	escala	A3
	BLOC B, Secció constructiva transversal B-T1, Alçat 4, Lateral Pati interior i Alçat 1, Lateral C/ Leonardo Da Vinci,		1/20		1/40
SAUQUET arquitectes i associats SL:	X. Sauquet arquitecte	PROPIETAT:	R. Sauquet arquitecte		
REVISIONS	data	revisió			
Maig 2009		Revisat			
 VIMUSA HABITATGES MUNICIPALS DE SABADELL SA					
S A U Q U E T a r q u i t e c t e s i a s s o c i a t s s . l . rambra 93, 2n 08202 SABADELL. tel: 93 725 99 66 fax: 93 725 91 76 e: sauquetarq@coac.net					