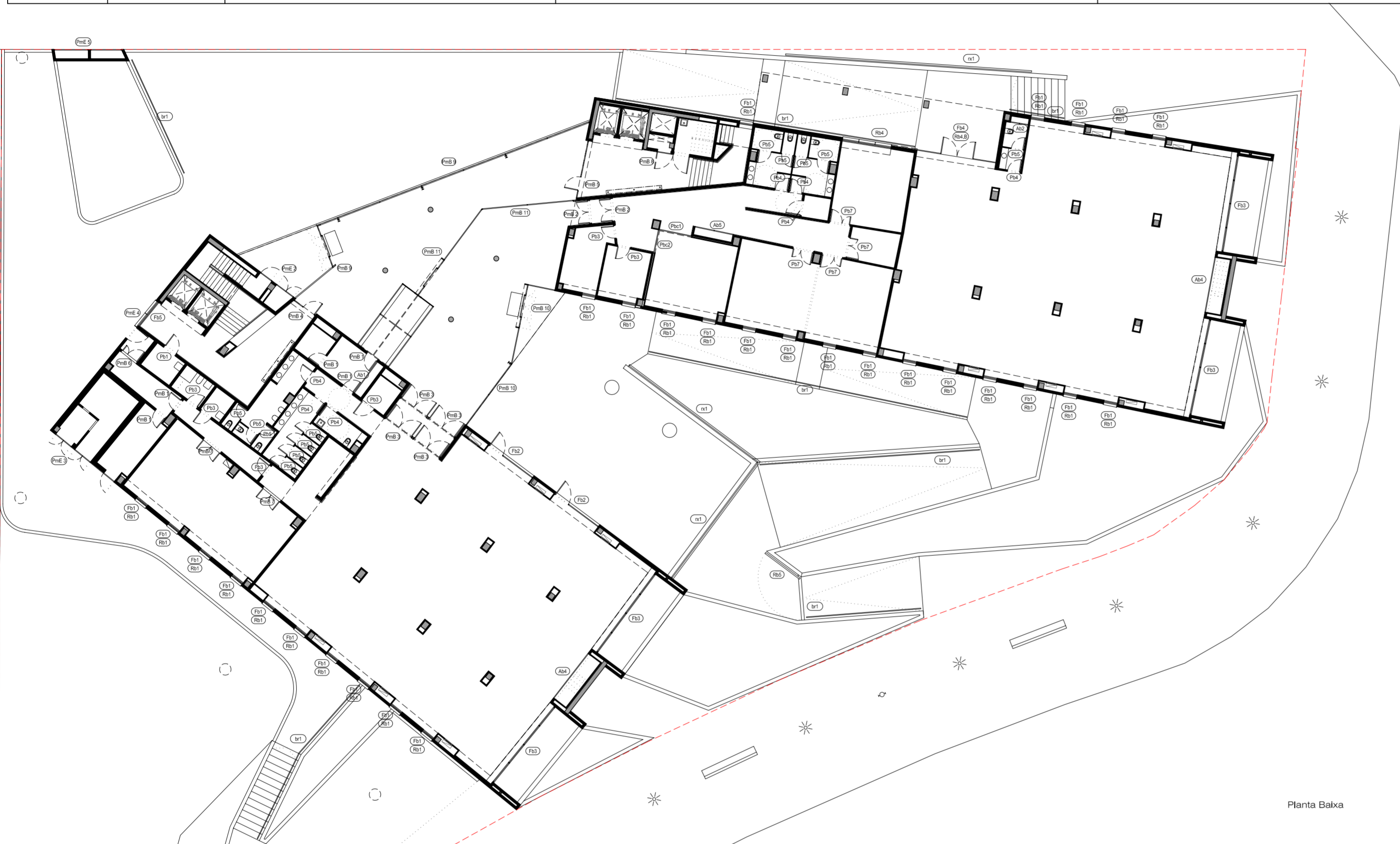
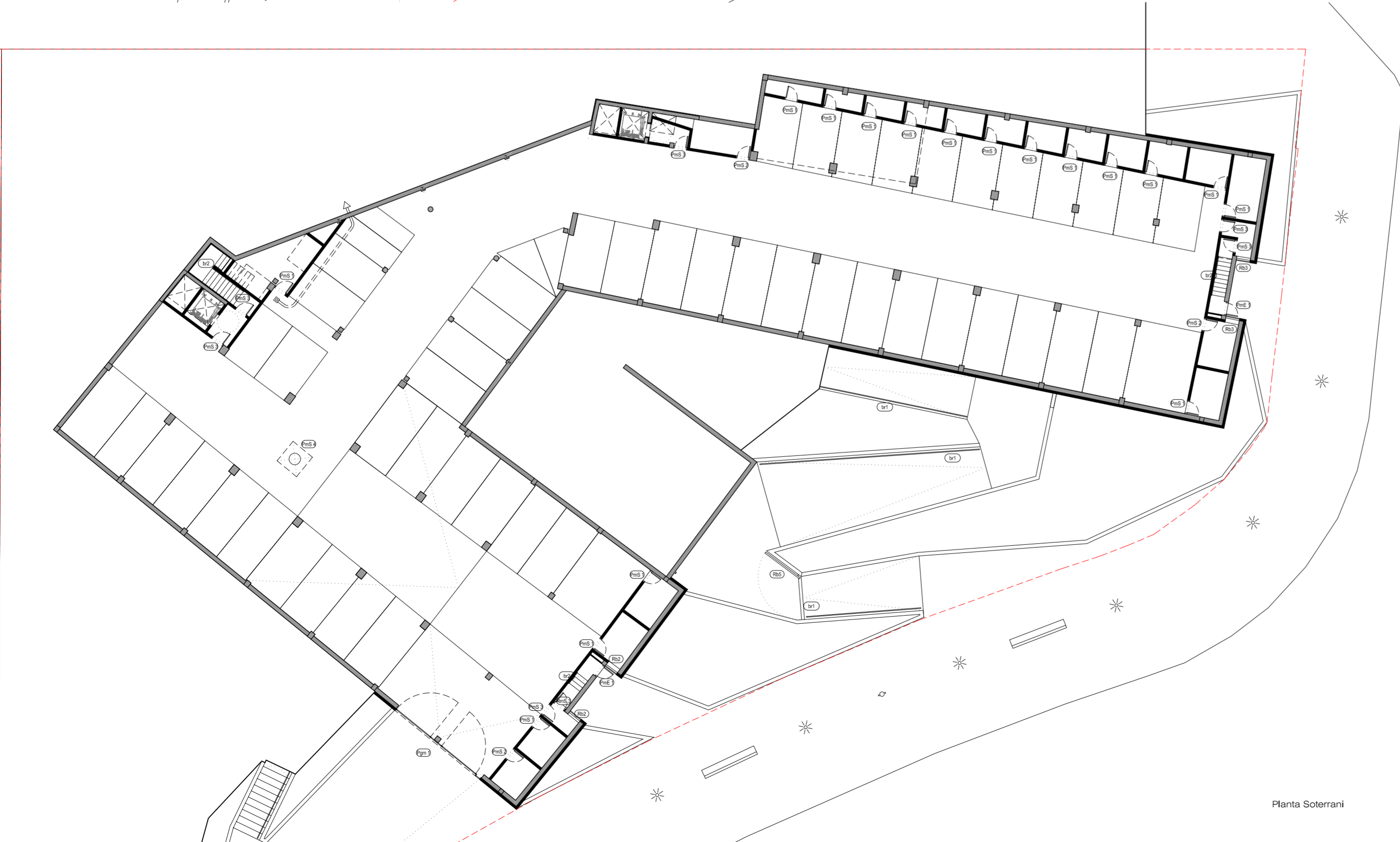


FUSTERIA EXTERIOR D'ALUMINI

REFERÈNCIA	Fb1	Fb2	Fb3	Fb4	Fb5
veure plànols detalls. Dc.02)	FINESTRA OSCIL·LO-BATENT 1 FULLA AMB TÀRJA FIXE SUP.	PORTA ACCES SALA POLIVALENT 1 FULLA BATENT AMB TÀRJA FIXE LATERAL I SUPERIOR (apertura interior amb barra antipànic)	PORTA 2 FULLES BATENTS AMB TÀRJES FIXES LATERALS I SUPERIORS (veure plànols detalls. Dc.01)	CONJUNT PORTA ACCES ESPAI D'US A DETERMINAR 2 FULLES BATENTS AMB TÀRJA FIXE SUPERIOR I LATERALS. PLANÇA OPAÇA CENTRAL FIXA AMB ESPAI PER A REIXA SUPERIOR; FINESTRA OSCIL·LO-BATENT 3 FULLES AMB TÀRJES SUPERIORS FIXES	FINESTRA OSCIL·LO-BATENT 2 FULLES AMB TÀRJA LATERAL EXTERIOR FIXA
SITUACIÓ	baixa	baixa	baixa	baixa	baixa
TOTAL	29 Ut.	2 Ut.	4 Ut.	1 Ut.	1 Ut.



Planta Baixa



Planta Soterrani

NOTES FUSTERIES EXTERIORS D'ALUMINI

- ALUMINI: ANODITZAT PLATA MATE.
- VIDRE: DOBLE.

FUSTERIA	VIDRE
Portes i Balconades "STADIP"	5+5
Finestres	6/12/4

Tots els premarcs amb tarja superior aïllada segons detalls (veure per exemple plànol Dc.04, detall Dc.04-1)

NOTA: LES MIDES ES COMPROVARAN A L'OBRA
Les mides indicades poden veure's modificades lleugerament durant el procés de construcció
TOTS ELS SENTITS D'OBERTURA DE LES FULLES ESTAN INDICATS A LES PLANTES

F.02

VISAT

projecte:	projecte d'execució edifici d'equipaments Parc Central.	ref.	1078	data	setembre 2007
situació:	c/ Leonardo da Vinci 79-81 i c/ Diego de Almagro 42-46. Sabadell.	escala	1/50	escala	escala A3
documentació	fusteria exterior d'alumini. planta soterrani i planta baixa.				1/100
SAUQUET arquitectes i associats SL: X. Sauquet arquitecte R. Sauquet arquitecte		PROPIETAT:			
G. Bosch arquitecte associat					
REVISIONS data revisió					
Maig 2009 Revisat					



S A U Q U E T
a r q u i t e c t e s

i a s s o c i a t s s. l.
rambla 93, 2n 08202 SABADELL tel: 93 725 99 66 fax: 93 725 91 76 e: sauquetarq@coac.net