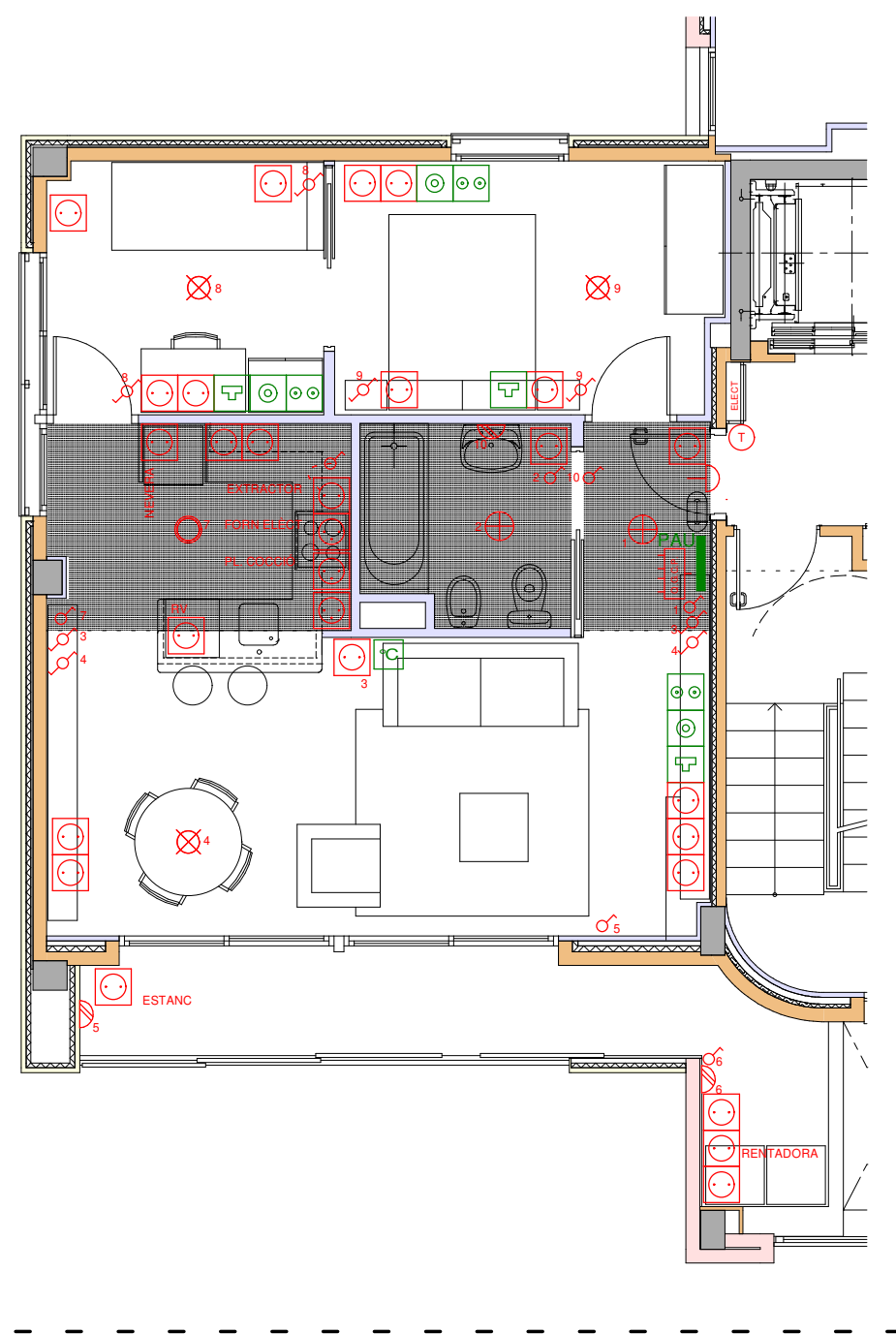


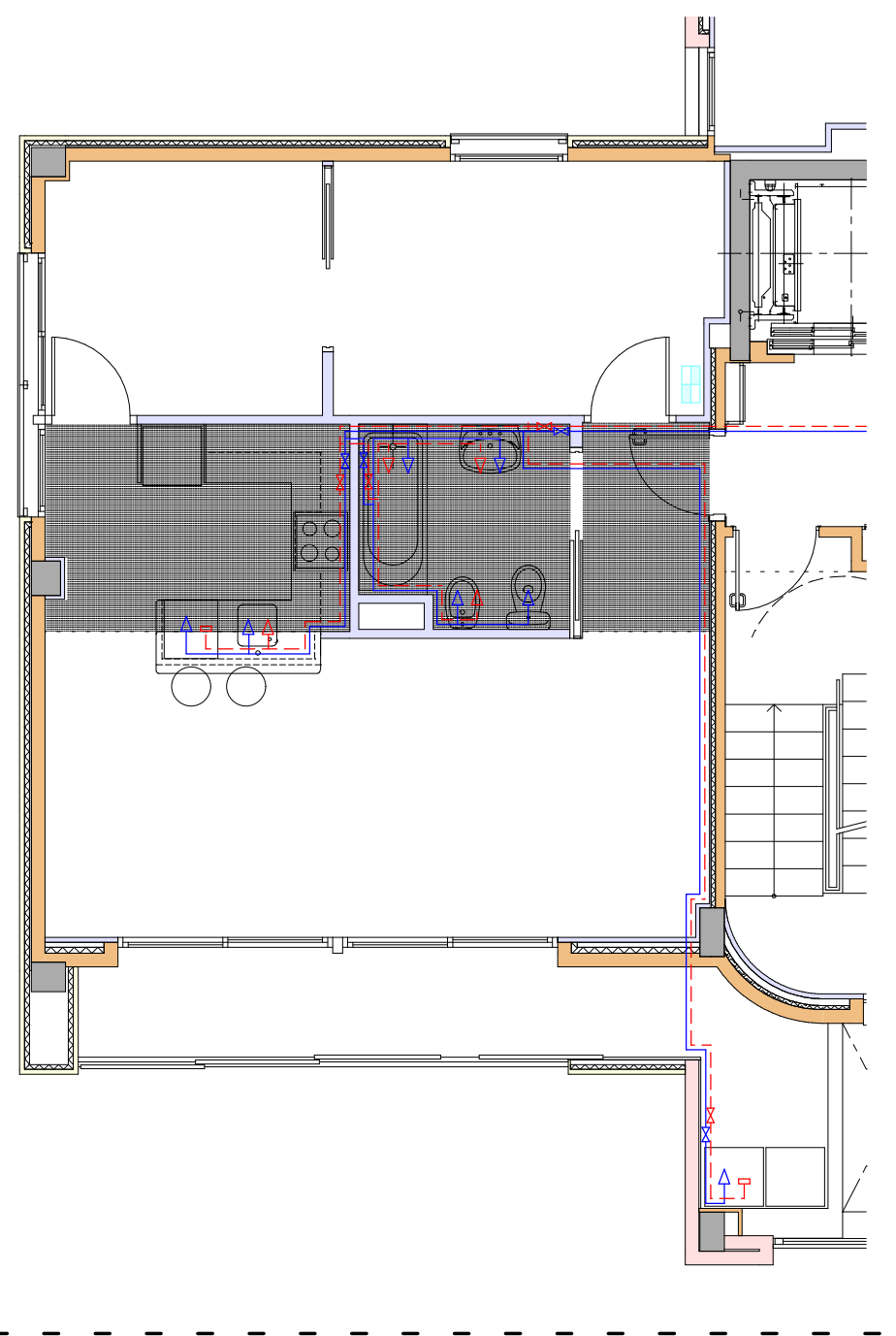
### LLEGENDA ELECTRICITAT I TELECOMUNICACIONS

	QUADRE ELECTRIC GENERAL DE COMANDAMENT I PROTECCIO
	PUNT DE LLUM
	PUNT DE LLUM A FALS SOSTRE
	PUNT DE LLUM BAIX CONSUM
	APLIC DE PARET BANYS casa Lamp model Mural TERRASSES casa Crister model Iver
	PUNT DE LLUM EXTERIOR BAIX CONSUM
	INTERRUPTOR SIMPLE 10 A
	INTERRUPTOR COMMUTAT 10 A
	PREVISIO CABLEJAT A CELRAS PER FUTURS PUNTS DE CONNEXIO
	ENDOLL 16 A AMB POSTA A TERRA
	ENDOLL 25 A AMB POSTA A TERRA
	PREVISIO CABLEJAT A CELRAS PER FUTURS PUNTS DE CONNEXIO
	REGISTRE CEL-RAS (*)
	TIMBRE
	POLSADOR ENLLUMENAT ESCALA TEMPORITZAT
	PUNT DE LLUM PERMANENT
	BRUNZIDOR
	PUNT D'ACCES A L'USUARI (PAU) 500x300x60 (ALT x AMP x PROF)
	CON-NEXIO TELEFON
	CON-NEXIO RADIO TELEVISIO
	CON-NEXIO TELEVISIO PER CABLE
	INTERFON
	REGISTRE TELEVISIO
	TERMOSTAT

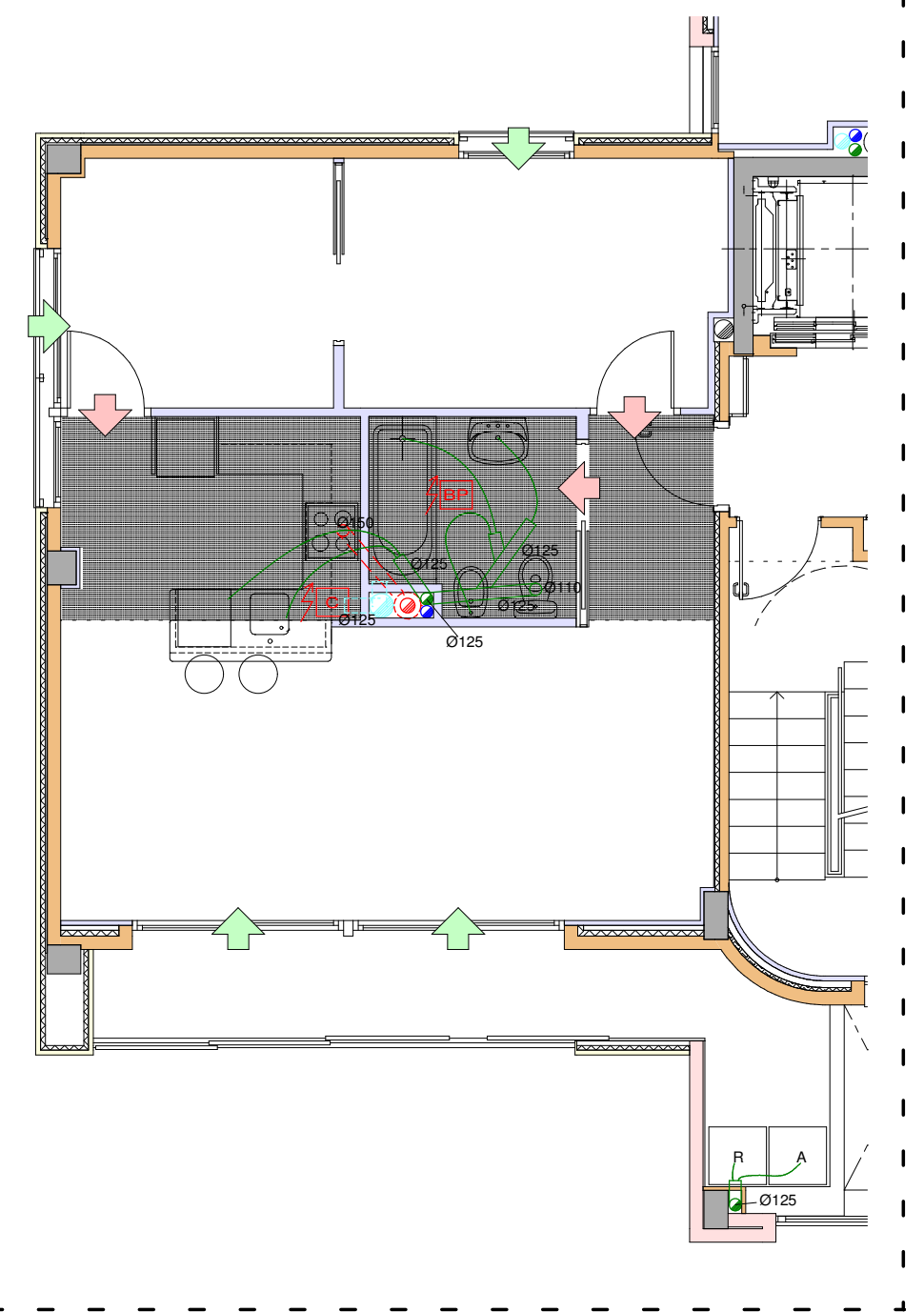
### ELECTRICITAT I TELECOMUNICACIONS



### AIGUA



### SANEJAMENT I FUMISTERIA



### LLEGENDA SUMINISTRAMENT D'AIGUA I CLIMA

	TUB AIGUA CALENTA		CLAU DE PAS A.C.
	TUB AIGUA FREDA		CLAU DE PAS A.F.
	PUNT CONSUM A.C.		PREINSTAL-LACIO A.C.
	PUNT CONSUM A.F.		SISTEMA "LEAKO" DE DISTRIBUCIO
			ARMARI COL-LECTORS SOL RADIANT

NOTA: LA INSTAL-LACIO DE SUMINISTRAMENT D'AIGUA POTABLE DISPOSARÀ DE CLAUS DE PAS PER A CADA APARELL SANITARI O PUNT DE CONSUM (INCLOSOS ELS DESTINATS A LA RENTADORA I AL RENTAPLATS).

### LLEGENDA FUMISTERIA

	CANONADA VENTILACIO LOCALS COMERCIALS
	CANONADA EXTRACCIÓ FUMS
	CANONADA VENTILACIO BANY, CUINA I SAFAREIG
	CANONADA VENTILACIO PENJADA DEL SOSTRE FUMS CUINA
	CANONADA VENTILACIO PENJADA DEL SOSTRE
	IMPULSIO - ENTRADA D'AIRE TIPUS HEA (sistema Alder)
	REIXETA PORTA
	EXTRACCIÓ - MODEL BAHIA BP (bany)
	EXTRACCIÓ - MODEL BAHIA COCINA (cuines)
	EXTRACCIÓ - MODEL BAHIA BAÑO (safareig)

### LLEGENDA SANEJAMENT

ELS CLAVEGUERONS PENJATS AL SOSTRE DEL SOTERRANI INCORPORARAN REGISTRES A INICIS I CANVIS DE SENTIT DE LA XARXA: (R)

TOTES LES CONNEXIONS DE LA IMPERMEABILITACIO, EN COBERTES I TERRASSES, AMB ELS BAIXANTS ES FARAN A TRAVÉS DE CASSOLETA. LA CASSOLETA ANIRÀ SEPARADA SEMPRE COM A MÍNIM 50 cm DELS MURS MES PROPRERS.

TOTS ELS BAIXANTS ANIRAN VENTILATS FINS A COBERTA.

TOTES LES CONNEXIONS ES FARAN AMB PECES ESPECIALS.

LA PENDENT MÍNIMA DELS CLAVEGUERONS SERÀ DEL 1.5%.

LA PENDENT RECOMANABLE DELS CLAVEGUERONS ES DEL 2%.

A LES JUNTES DE DILATACIO ELS CLAVEGUERONS PORTARAN UN MANIGUET EXTENSIBLE.

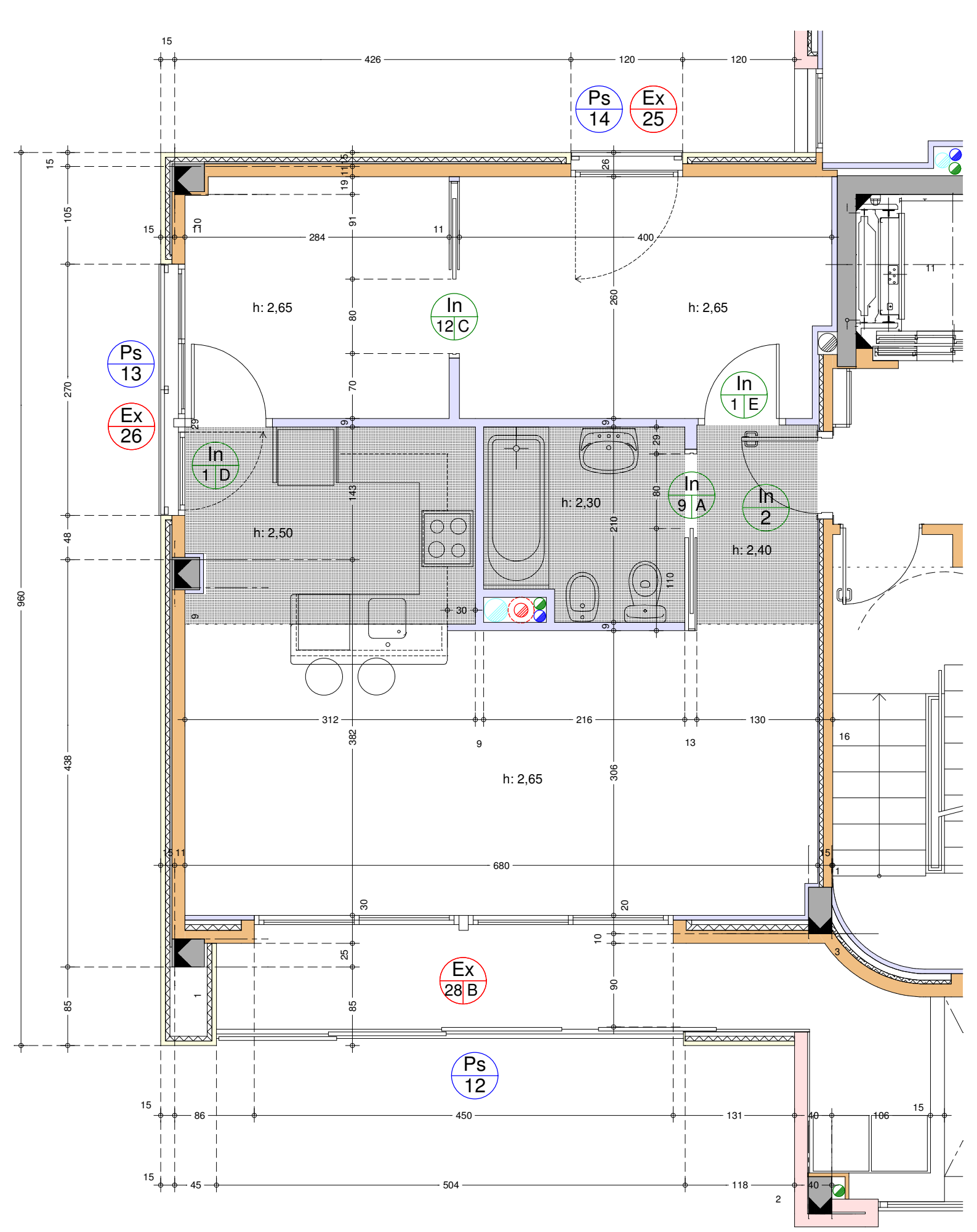
LES CANONADES DE SANEJAMENT SERAN DE PVC

Ø CANONADES SANEJAMENT EN PVC (en mm)

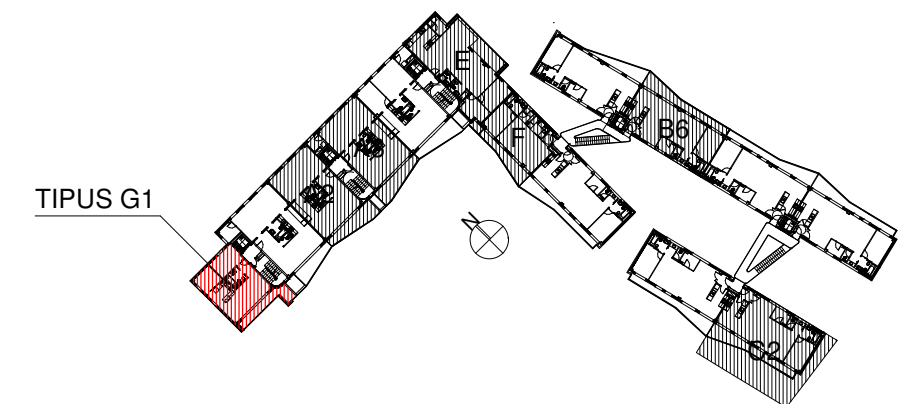
Lavabo	32
Bidet	32
Inodor	110
Banyera	40
Plat de dutxa	40
Rentavaixelles	40
Aiguera	40
Rentadora de roba	40
Abocador	110

	BAIXANT AIGUES PLUVIALS PVC
	BAIXANT AIGUES RESIDUALS PVC
	CLAVEGUERÓ DE PVC PENJAT DEL SOSTRE I XARXA PETITA DE PVC FLEXIBLE

### COTES I FUSTERIES



(R) No es col·locaran els mecanismes d'aquests punts. Previsió de cablejat indicant el circuit segons esquema unifilar veure plànol 12.8



**39** CAN LLONG 4 **12.7**

TIPOLOGIA G1 E-1/50  
SIMILAR G2,G3,G4,G5,G6 i G7 E-1/75

PROJECTE EXECUTIU D'EDIFICI DE 69 HABITATGES AMB PROTECCIO OFICIAL, LOCALS COMERCIALS I APARCAMENTS

LOCALITZACIO:  
Avda. d' Estrasburg, 47-59  
Parcel·la 5.02 - Barri de Can Llong (SABADELL)

VIMUSA. DEPARTAMENT TÈCNIC

RICARD PERICH arquitecte    RAFEL GALVEZ arquitecte    EDUARD FREIXAS arquitecte

Març 2009

Substitueix al plànol núm.	data
Substituit pel plànol núm.	data

PROMOTOR:  
 **VIMUSA**  
HABITATGES MUNICIPALS DE SABADELL SA