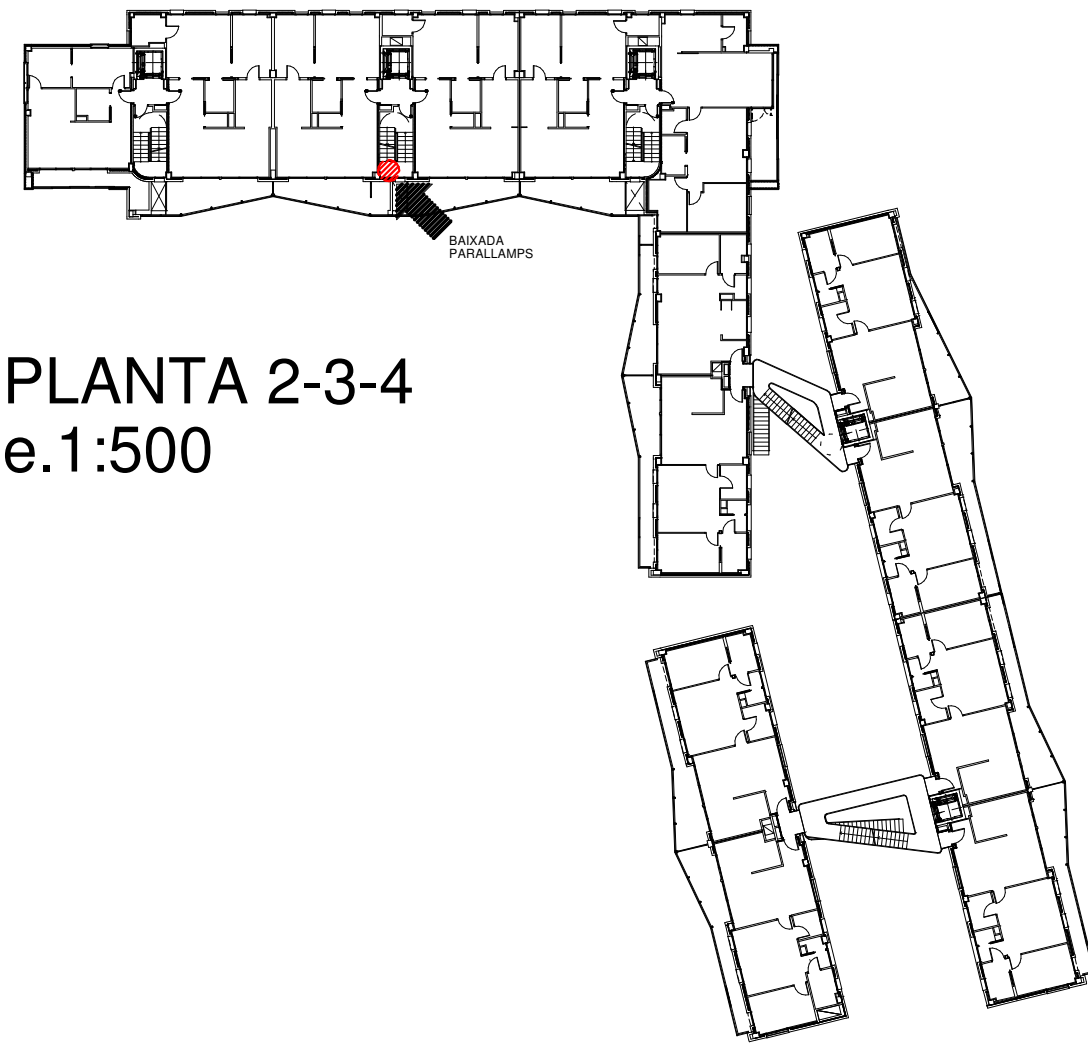
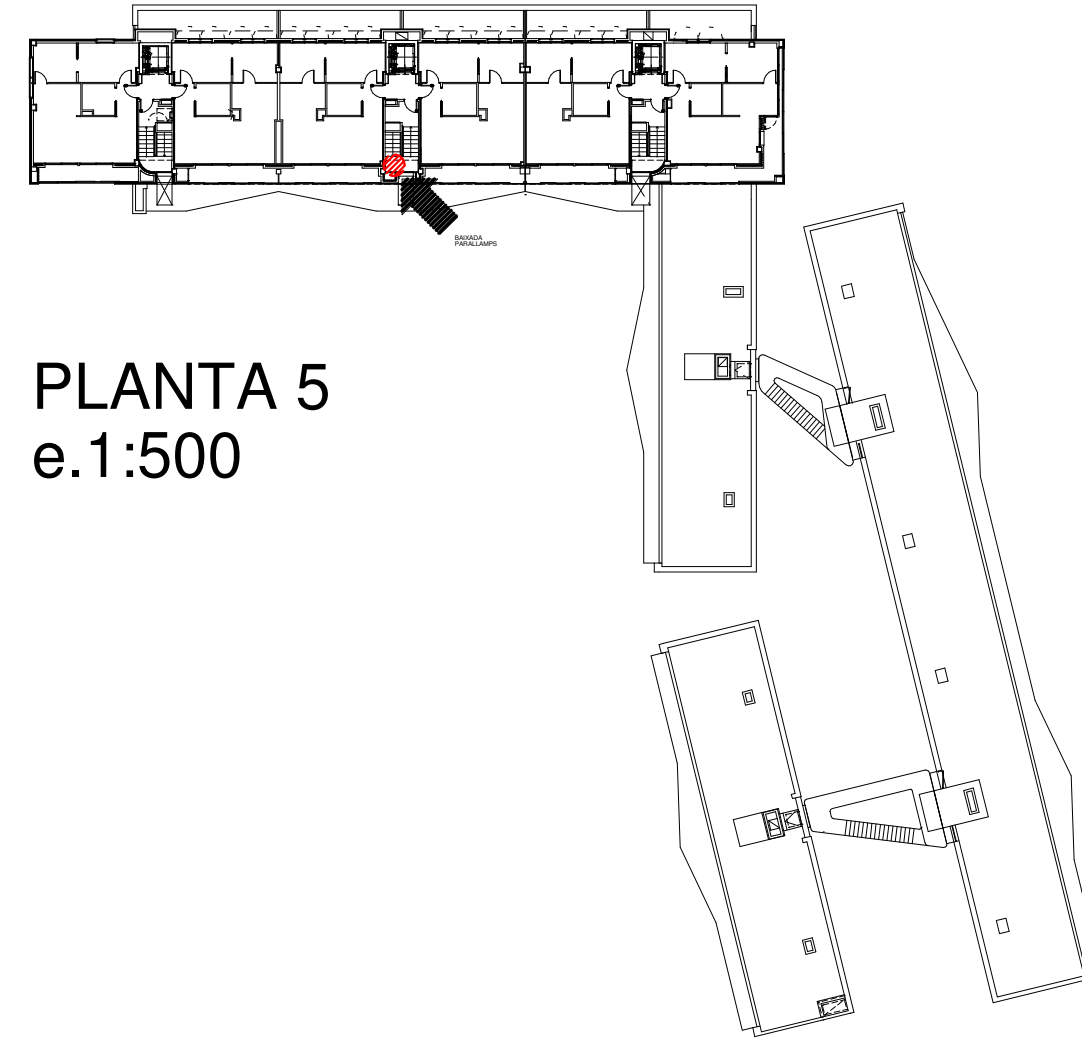


PLANTA 1 e.1:500



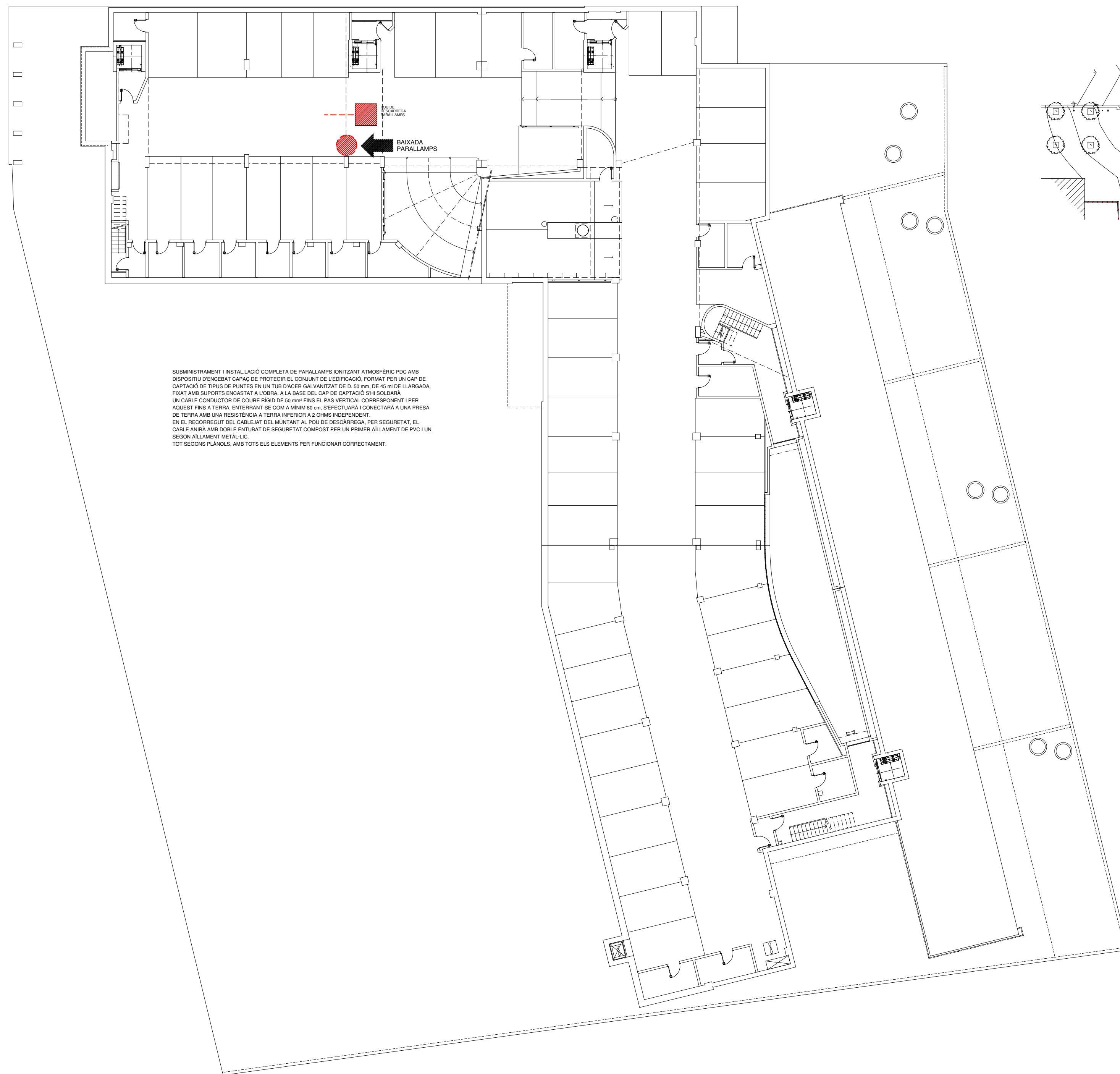
PLANTA 2-3-4 e.1:500



PLANTA 5 e.1:500



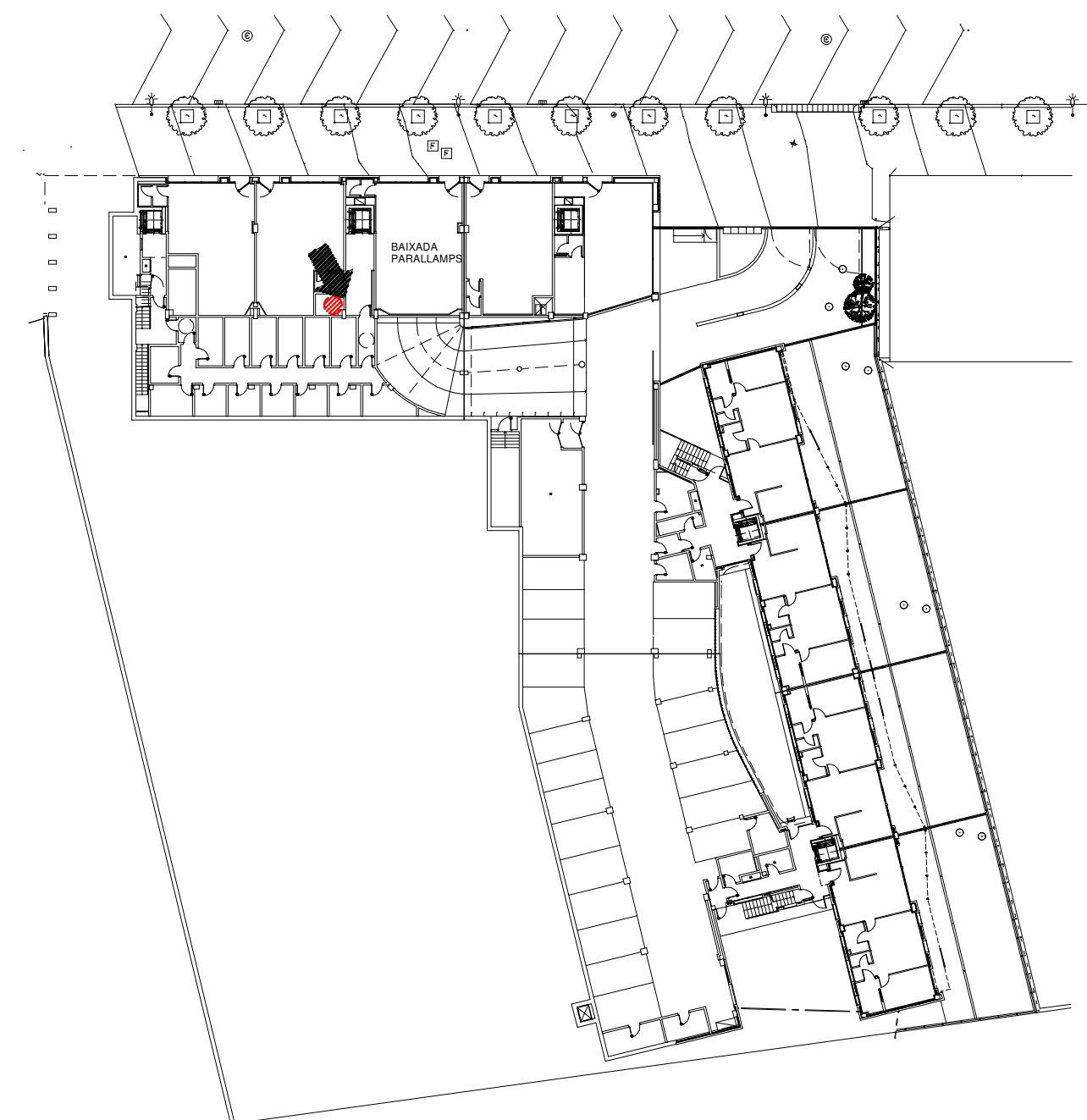
PLANTA COBERTA e.1:500
SITUACIÓ PARALLAMPS



PLANTA -2 e.1:200
ANELLES POSTA TERRA



PLANTA BAIXA e.1:500



PLANTA -1 e.1:500

39 CAN LLONG 4 **10.3**

PRESA DE TERRA PARALLAMPS E-1/200-500

PROJECTE EXECUTIU D'EDIFICI DE 69 HABITATGES AMB PROTECCIÓ OFICIAL, LOCALS COMERCIALS I APARCAMENTS

LOCALITZACIÓ:
Avda. d' Estrasburg, 47-59
Parcel·la 5.02 - Barri de Can Llong (SABADELL)

VIMUSA. DEPARTAMENT TÈCNIC

RICARD PERICH arquitecte RAFEL GALVEZ arquitecte EDUARD FREIXAS arquitecte

Març 2009

Substitueix al plànol núm.	data
Substituit pel plànol núm.	data

PROMOTOR:
 **VIMUSA**
HABITATGES MUNICIPALS DE SABADELL, SA