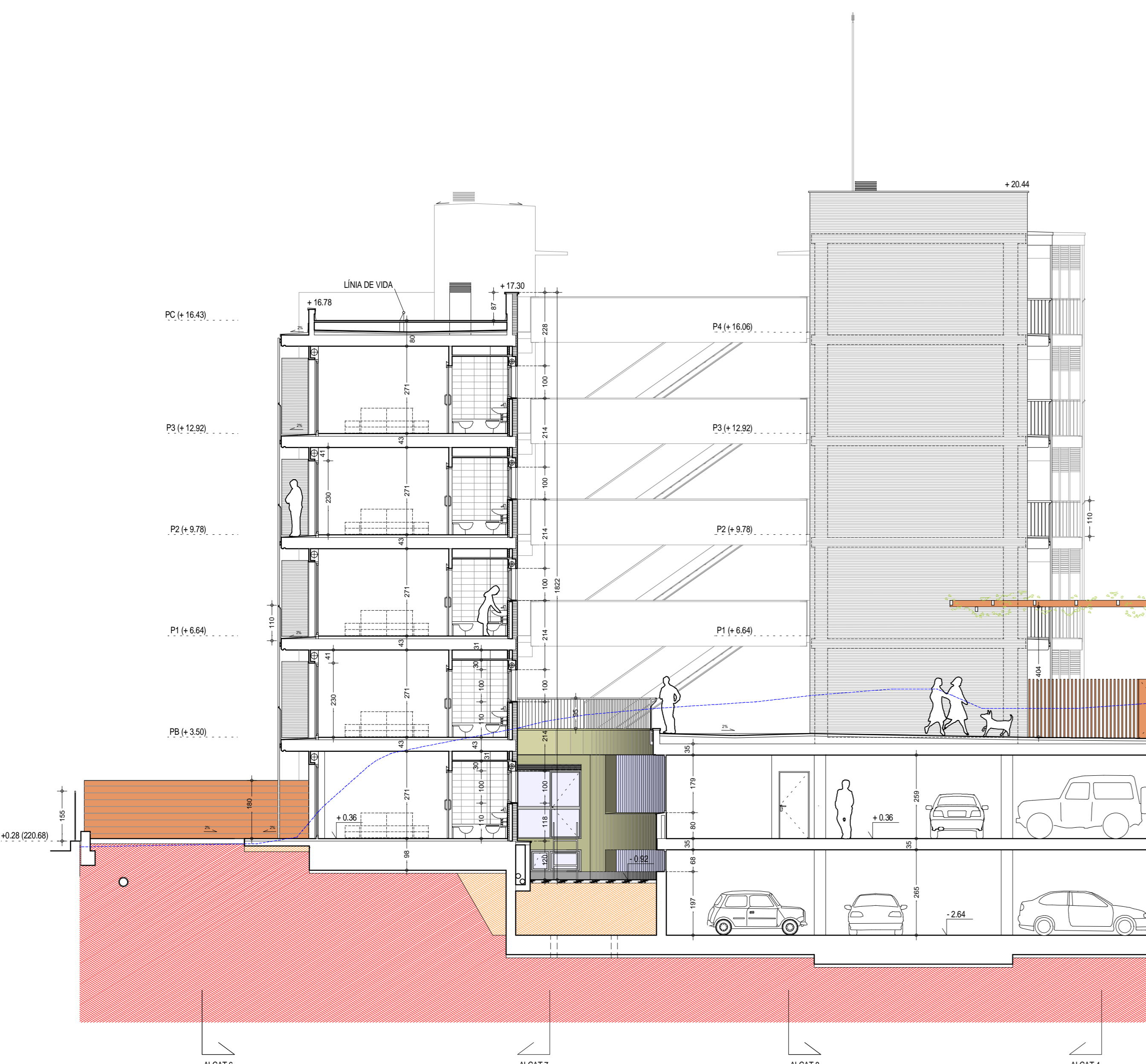


- SECCIÓ "E" -



- SECCIÓ "F" -

39 CAN LLONG 4 **3.7**

SECCIÓ -E-
SECCIÓ -F- E=1/100

PROJECTE BÀSIC D'EDIFICI
DE 69 HABITATGES
AMB PROTECCIÓ OFICIAL,
LOCALS COMERCIALS I APARCAMENTS

LOCALITZACIÓ:
Avda. d' Estrasburg, 47-59
Parcel·la 5.02 - Barri de Can Long
(SABADELL)

VIMUSA, DEPARTAMENT TÈCNIC

RICARD PERICH arquitecte RAFEL GALVEZ arquitecte EDUARD FREIXAS arquitecte

juny 2008

Substitueix al plànol núm. data
Substituit pel plànol núm. data

PROMOTOR:

VIMUSA
HABITATGES MUNICIPALS DE SABADELL S.A.

of. Blasco de Garay, 17 (SABADELL)
T.F. 93 745 79 16 - FAX 93 727 14 46 a/e: e.freixas@vimusa.com