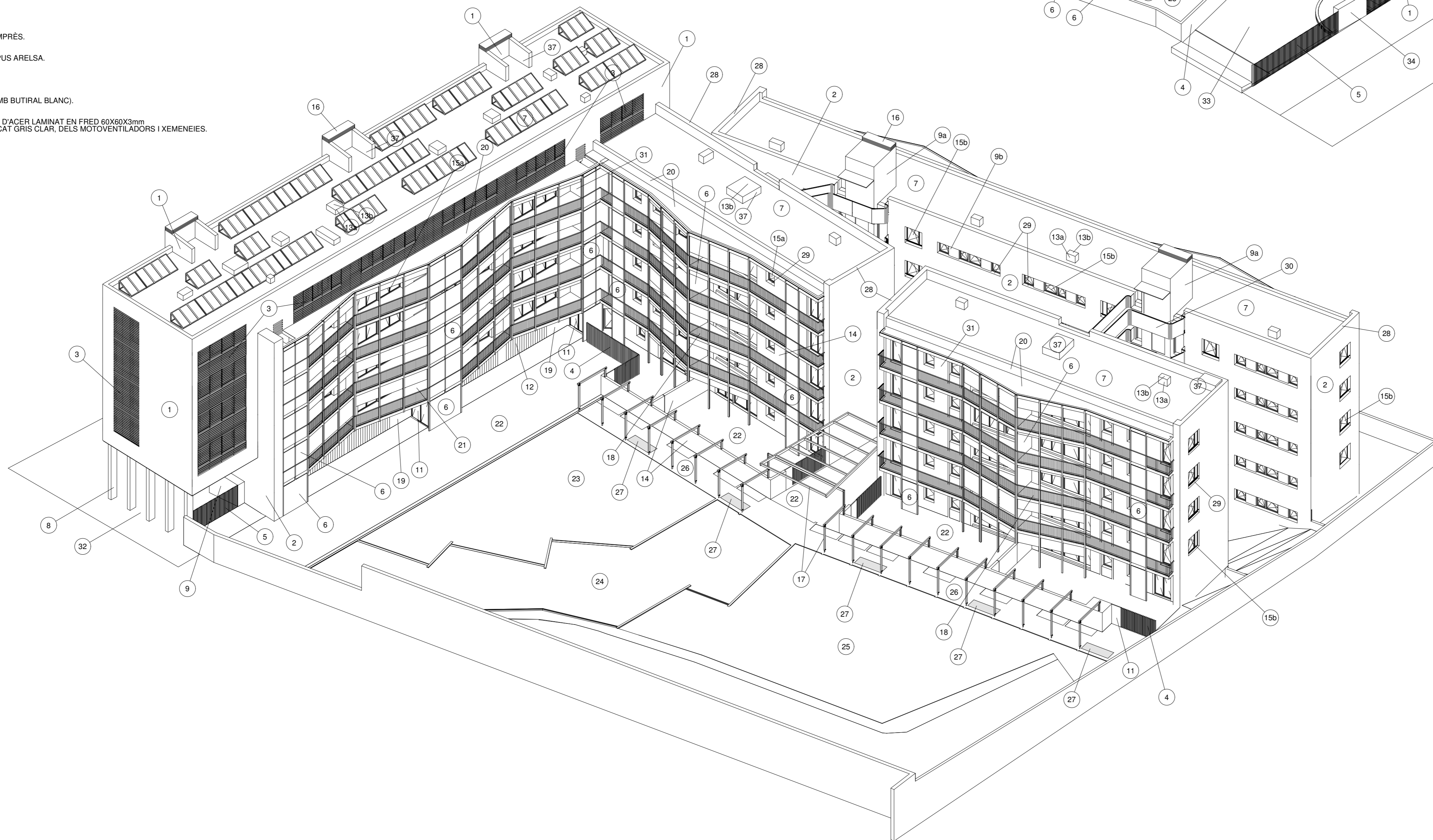
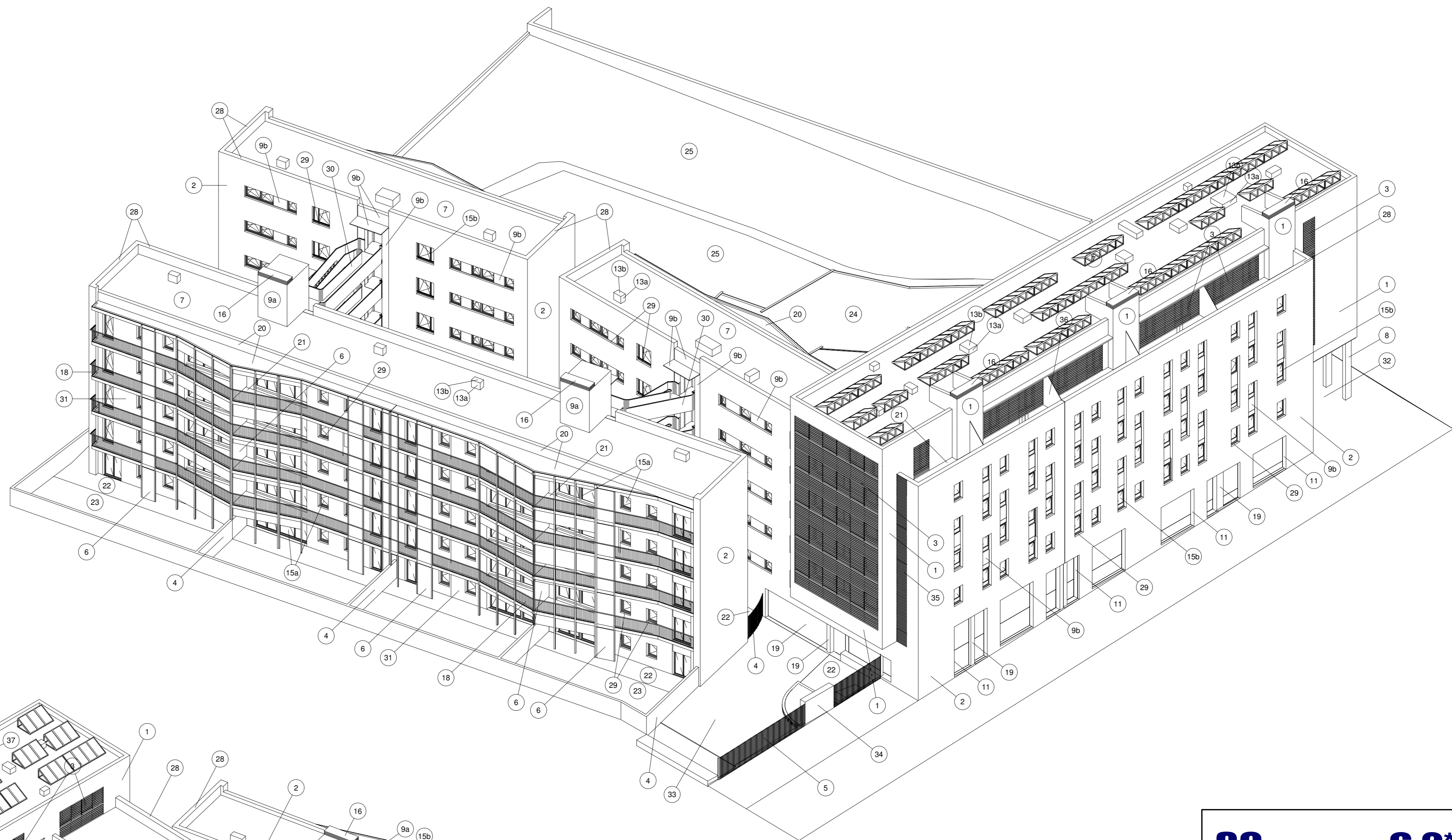


- 1 PREFABRICAT TIPUS GRC (COLOR GRIS)
- 2 OBRA VISTA COLOR BLANC. JUNTA DE MORTER COLOR BLANC.
- 3 PORTICONS AMB LAMES D'ALUMINI TIPUS DURMI O-080 ACABAT ANODITZAT GRIS PLATA
- 4 TANÇA AMB ELEMENTS DE FUSTA CUPERITZADA
- 5 REIXA D'ACER PERFILS TIPUS "L" ACABAT GRIS PLATA FERROBRON.
- 6 LAMES FIXES TIPUS DURMI O-060 COLOR BLANC
- 7 PAVIMENT PREFABRICAT DE FORMIGÓ. LLOSA 50x50x6 (COLOR GRIS CLAR).
- 8 PILARS DE FORMIGÓ ACABAT VIST.
- 9a VOLUM FOLRAT AMB XAPA D'ACER PRELACAT COLOR PLATA MATE.
- 9b PLAFONAT D'ACER PRELACAT COLOR PLATA MATE.
- 11 ELEMENTS DE SERRALLERIA. PERFILERIA D'ACER ACABADA PINTADA GRIS PLATA.
- 12 TANCAMENT RESOLT AMB VIDRES TIPUS U-GLASS.
- 13a BASAMENT XEMENEIES D'OBRA ACABAT ESTUCAT MONOCAPA COLOR GRIS CLAR.
- 13b BARRETS DE XEMENEIA CASA ERGON O SIMILAR ACABAT GALVANITZAT.
- 14 MUR DE BLOC DE FORMIGÓ COLOR BLANC.
- 15a FUSTERIA D'ALUMINI COLOR BLANC.
- 15b FUSTERIA D'ALUMINI COLOR ANODITZAT PLATA MATE.
- 16 BARRET XEMENEIA CASA ERGON ANODITZAT PLATA MATE.
- 17 ESTRUCTURA DE FUSTA CUPERITZADA PER A MARQUESINA PATI.
- 18 BARANA HABITATGES PERFILS D'ACER ACABAT ESMALTAT BLANC.
- 19 REVESTIMENTS D'ACER ACABATS PINTATS "FERROBRON" PLATA MATE.
- 20 REVESTIMENT DE XAPA D'ACER ACABAT BLANC.
- 21 PAVIMENT BALCONS. GRES EXTUÏT FORMAT 30x30 COLOR GRIS CLAR.
- 22 PAVIMENT EXTERIOR PEÇA TERRATZO FORMAT 40x40 ACABAT GRANELLAT.
- 23 SUPERFÍCIE DE SAULÓ.
- 24 PAVIMENT EXTERIOR COL-LOCAT EN SEC DE LA CASA BREINCO. (TIPUS TERANA GREEN)
- 25 SUPERFÍCIE TRACTADA AMB HIDROSIEMBRA.
- 26 LLOSA DE FORMIGÓ ARMAT ACABAT ÀRID RENTAT.
- 27 TRAPES REGISTRE COL-LECTORS GEOTÈRMIA
- 28 CORONAMENT MURS D'OBRA VISTA AMB XAPA PLEGADA D'ALUMINI COLOR BLANC.
- 29 AMPITS PREFABRICATS DE FORMIGÓ POLÍMER TIPUS CASA ULMA COLOR BLANC.
- 30 ESCALA CONFORMADA AMB XAPA D'ACER PERFORADA ACABAT ESMALTAT COLOR GRIS CLAR.
- 31 ACABAT ESTUCAT MONOCAPA RASPAT COLOR BLANC.
- 32 PANOT HIDRÀULIC DE VORERA.
- 33 RAMPA GARATGE. LLOSA FORMIGÓ ACABAT IMPRÉS.
- 34 ARMARI CGP DE XAPA D'ACER INOXIDABLE TIPUS ARELSA.
- 35 GELOSIA CERÀMICA EXECUTADA "IN SITU".
- 36 SEPARADORS TERRASSES (VIDRE LAMINAT AMB BUTIRAL BLANC).
- 37 ESTRUCTURA CONFORMADA AMB PERFILERIA D'ACER LAMINAT EN FRED 60x60x3mm ENVOLVENT DE XAPA D'ACER ACABAT PRELACAT GRIS CLAR. DELS MOTOVENTILADORS I XEMENEIES.



39 CAN LLONG 4 **6.2***

AXONOMÈTRIQUES
AMB MATERIALS

PROJECTE EXECUTIU D'EDIFICI
DE 69 HABITATGES
AMB PROTECCIÓ OFICIAL.
LOCALS COMERCIALS I APARCAMENTS

LOCALITZACIÓ:
Avda. d' Estrasburg, 47-59
Parcel·la 5.02 - Barri de Can Llong
(SABADELL)

VIMUSA. DEPARTAMENT TÈCNIC

RICARD PERICH arquitecte RAFEL GALVEZ arquitecte EDUARD FREIXAS arquitecte

Març 2009

| | |
|----------------------------|------|
| Substitueix al plànol núm. | data |
| Substituit pel plànol núm. | data |

PROMOTOR:

