

DETALLS CONSTRUCTIUS

NOTES CONSTRUCTIVES

- Armadura base dels nervis dobles (30x35) i de vora (35x35) 2r12 (superior) + 2r12 (torsió) + 2r12 (inferior) Estrebat 1er 8 c/15
- Armadura base dels cèrcols 15x35 2r12 (superior) + 2r12 (inferior) Estrebat 1er 8 c/15
- L'armat base en els nervis dobles, no s'eliminarà a les zones de capitell.
- Passarà, com a mínim, 2r de l'armat del capitell entre les barres del pilar ambdues direccions.
- Ancoratges extrems a 90°

Capacitar els cassetons

NOTES CONSTRUCTIVES

- L'armat, superior i inferior, s'organitzarà en dues capes: armadura longitudinal i armadura transversal.
- El recobriment de les armadures serà de 2,5 cms.

DETALL COL.LOCACIÓ ARMADURES NERVIS

ESPECIFICACIONS I CONTROL ESTRUCTURA FORMIGO EHE-99

CIMENT	PORTLAND	classe CEM I
ARIDS	CLASSE TAMANY MAXIM	rodats 20 mm.
AIGUA	ANALISIS	
ADITIVS	NO	
FORMIGÓ	CONSISTENCIA	tova
	ASSENTAMENT CON D'ABRAMS	9 cm.
	COMPACTACIÓ	vibrat mecànic
	RESISTENCIA CARACTERISTICA	7 dies 17 N/mm ² 28 dies 25 N/mm ²
	NIVELL PROVETA ELEMENT	estadístic cilíndric 15x30
LIMIT SUPERIOR LOT	formigó amassades setmanes superfície plantes	comprimit flexió massís
		100 m ³ 50 2
		500 m ² 1000 m ² 2
AMASSADES	2 per lot	
PROVETES PER AMASSADA	6	1 a 7 dies 3 a 28 dies 2 de reserva
ACER	TIPUS CONTROL PROVETES	B-500-S / Lot
EXECUCIÓ	NIVELL CONTROL RECOBRIMENT MINIM RECOBRIMENT NOMINAL	normal
	AMBIENT II o	r _{min} = 25 mm. r _{nom} = r _{min} + Δr = 25+10 = 35 mm.

CENTRE DE CÀLCUL S.L. Can Xercavins, RUBÍ (BARCELONA) DIRECTOR TÈCNIC: ENRIC XERCAVINS I VALLS enginyer industrial - cd. 4083

Telèfon 93 6977321
Correu Electrònic: pbx@pbx.cat - Pàgina: www.pbx.cat

ESTAT DE CÀRREGUES:	SE-AE-06	ACCIÓ VENT	q _s = 0,96 KN/m ² (SE-AE.3.3)
pes propi	5,00 KN/m ²	ACCELERACIÓ SÍSMICA	a _b = 0,04 g (NCSE-02)
coberta	1,00 KN/m ²		
neu	0,50 KN/m ²	MATERIALS:	
sobrecarrega d'us	1,50 KN/m ²	Acer:	B-500-S fyk=500 N/mm ²
CARREGA TOTAL:	8,00 KN/m ²	Formigó:	HA-25 fck= 25 N/mm ²

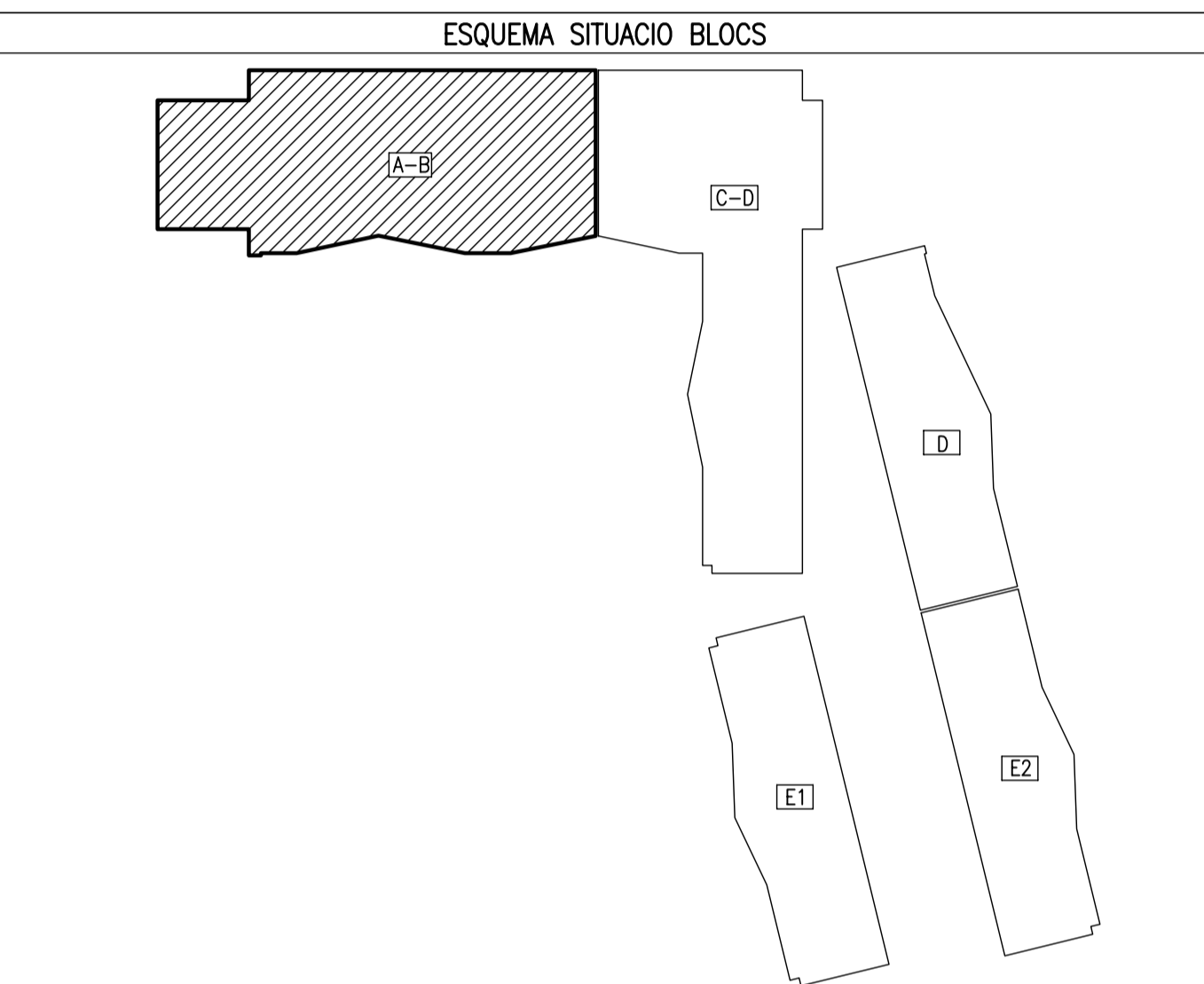
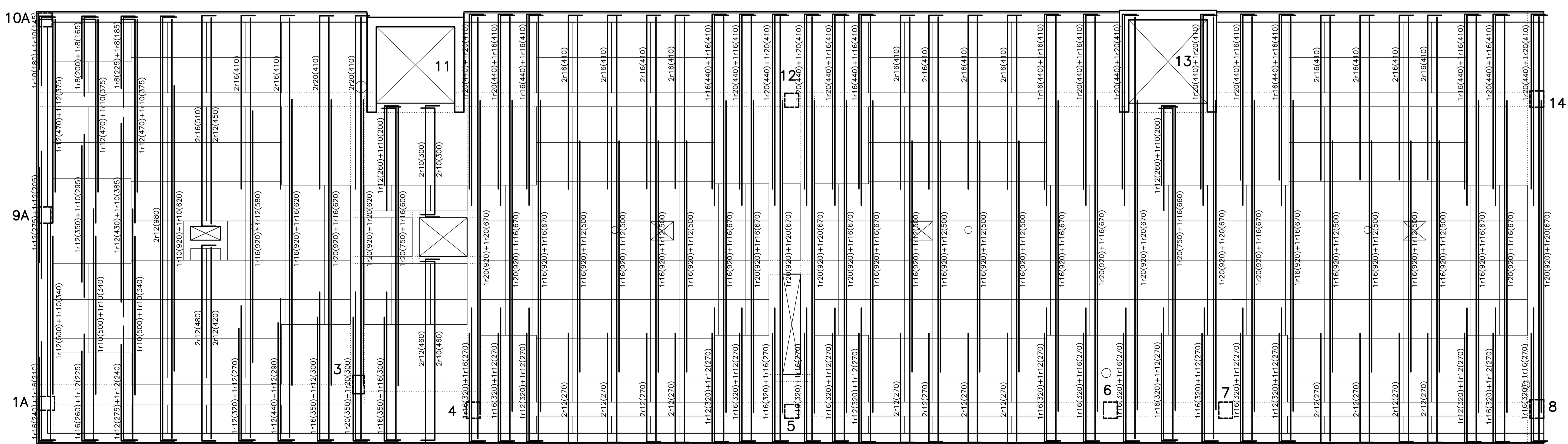
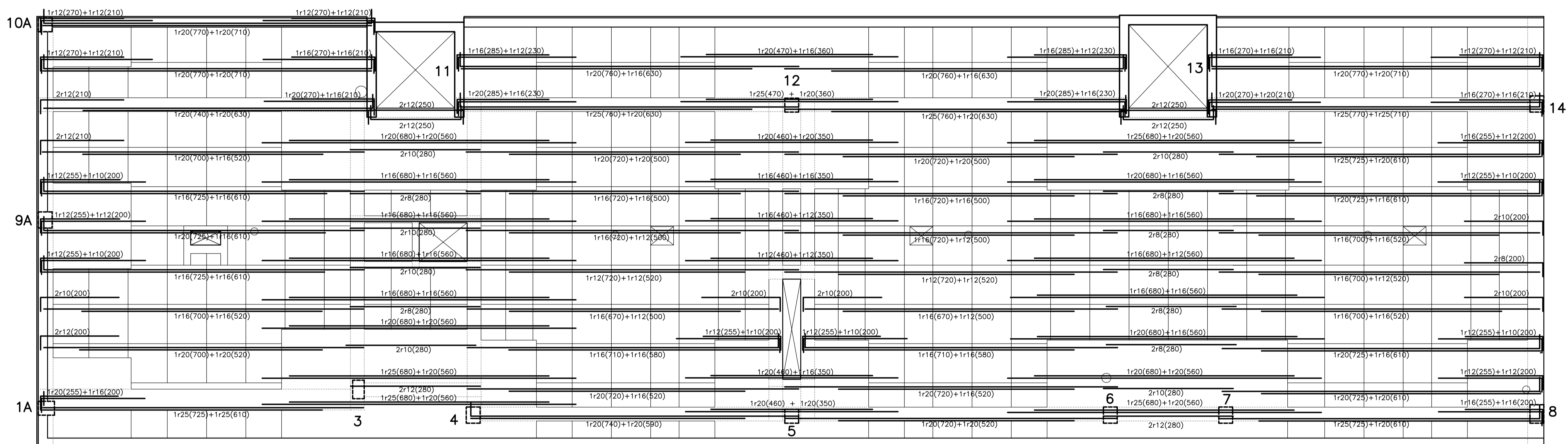
TIPUS FORJA DE SOSTRE:	Coefficients parcials seguretat ELU (EHE-99)	
cantell	30+5 cm.	V _s = 1,15 acer
retícula	85x85 cm.	V _c = 1,5 formigó
		V _o = 1,6 accions variables
		V _G = 1,5 accions permanents

ESCALA: 1/50 DIBUIXAT: pbx DATA: JUNY - 2008

PBX-2330-R COMPROVAT: exv SUBSTITUEIX: 23

AV. d' ESTRASBURG, 47-59 [BLOC A-B] SABADELL

COBERTA ARMADURES



SECCIÓ EDIFICI

39 CAN LLONG 4 **08.1.8b** E23

COBERTA ARMADURES [BLOC A-B] E-1/50

PROJECTE EXECUTIU D'EDIFICI DE 69 HABITATGES AMB PROTECCIÓ OFICIAL, LOCALS COMERCIALS I APARCAMENTS

LOCALITZACIÓ:
Avda. d' Estrasburg, 47-59
Parcel·la 5.02 - Barri de Can Llong (SABADELL)

VIMUSA. DEPARTAMENT TÈCNIC

RICARD PERICH arquitecte RAFAEL GALVEZ arquitecte EDUARD FREIXAS arquitecte

Juny 2008

Substitueix al plànol n.º. data

Substitueix el plànol n.º. data

CENTRE DE CÀLCUL S.L.

PBX

ASSOCIACIÓ DE CONSULTORS D'ESTRUCTURES

MEMBRE ASSOCIAT nº 14