

DETALLS CONSTRUCTIUS

NOTES CONSTRUCTIVES

- Armadura base dels nervis dobles (30x35) i de vora (35x35) 2r12 (superior) + 2r12 (torsió) + 2r12 (inferior) Estrebat 1er 8 c/15
- Armadura base dels cercals 15x35 2r12 (superior) + 2r12 (inferior) Estrebat 1er 8 c/15
- L'armat base en els nervis dobles, no s'eliminarà a les zones de capítell.
- Passaràn, com a mínim, 2r de l'armat del capítell entre les barres del pilar ambdues direccions.
- Ancoratges extrems a 90°

l = L - a a = 30

NOTES CONSTRUCTIVES

- L'armat, superior i inferior, s'organitzarà en dues capes: armadura longitudinal i armadura transversal.
- El recobriment de les armadures serà de 2,5cms.

DETALL COL.LOCACIÓ ARMADURES NERVIS

ESPECIFICACIONS I CONTROL ESTRUCTURA FORMIGO EHE-99

CIMENT	PORTLAND	classe CEM I	
ÀRIDS	CLASSE TAMANY MAXIM	rodats 20 mm.	
AGUA	ANALISIS		
ADITUS	NO		
FORMIGÓ	CONSISTENCIA	tova	
	ASSENTAMENT CON D'ABRAMS	9 cm.	
	COMPACTACIO	vibrat mecànic	
	RESISTENCIA CARACTERISTICA		7 dies 17 N/mm ² 28 dies 25 N/mm ²
	NIVELL PROVEÏTA ELEMENT	estadístic cilíndrica 15x30	
		comprimit	flexió
		100 m ³	100 m ³
	LIMIT SUPERIOR LOT	formigó amassades setmanes superfície plantes	100 m ²
		500 m ²	1000 m ²
	AMASSADES	2 per lot	
PROVETES PER AMASSADA	1 a 7 dies		
	3 a 28 dies		
	2 de reserva		
ACER	TIPUS CONTROL PROVETES	B-500-S	
EXECUCIÓ	AMBIENT II a	NIVELL CONTROL RECORRIMENT MINIM RECORRIMENT NOMINAL	
		r _{min} = 25 mm.	
		r _{nom} = r _{min} + Δr = 25+10 = 35 mm.	

CENTRE DE CÀLCUL.S.L. Can Xercavins, RUBÍ (BARCELONA) Telèfon 93 6977321 Correu Electrònic: pbx@pbx.cat - Pàgina: www.pbx.cat

DIRECTOR TÈCNIC: ENRIC XERCAVINS I VALLS enginyer industrial - col. 4083

ESTAT DE CÀRREGUES:	SE-AE-06	ACCIÓ VENT	q _e = 0,96 KN/m ² (SE-AE 3.3)
pes propi	5,00 KN/m ²	ACCELERACIÓ SÍSMICA	a _s = 0,04 g (NCSE-02)
paviment	1,00 KN/m ²	MATERIALS:	
envans	1,00 KN/m ²	Acer:	B-500-S f _{yk} = 500 N/mm ²
sobrecarrega d'us	2,00 KN/m ²	Formigó:	HA-25 f _{ck} = 25 N/mm ²
CARREGA TOTAL:	9,00 KN/m ²		

TIPUS FORJA DE SOSTRE:

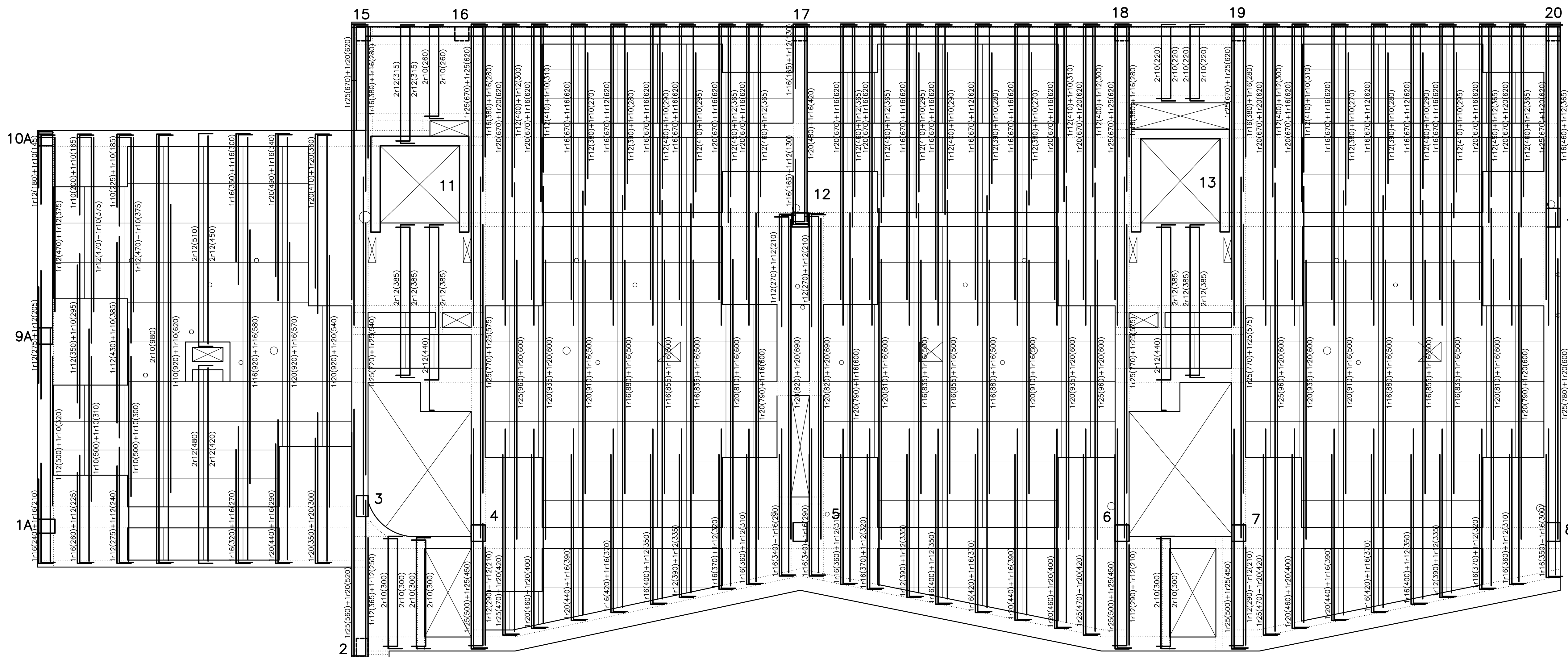
cantell	30+5 cm.	Coeficients parcials seguretat ELU (EHE-99)
retícula	85x85 cm.	

Escalera: 1/50 DIBUIXAT: pbx DATA: AGOST - 2008

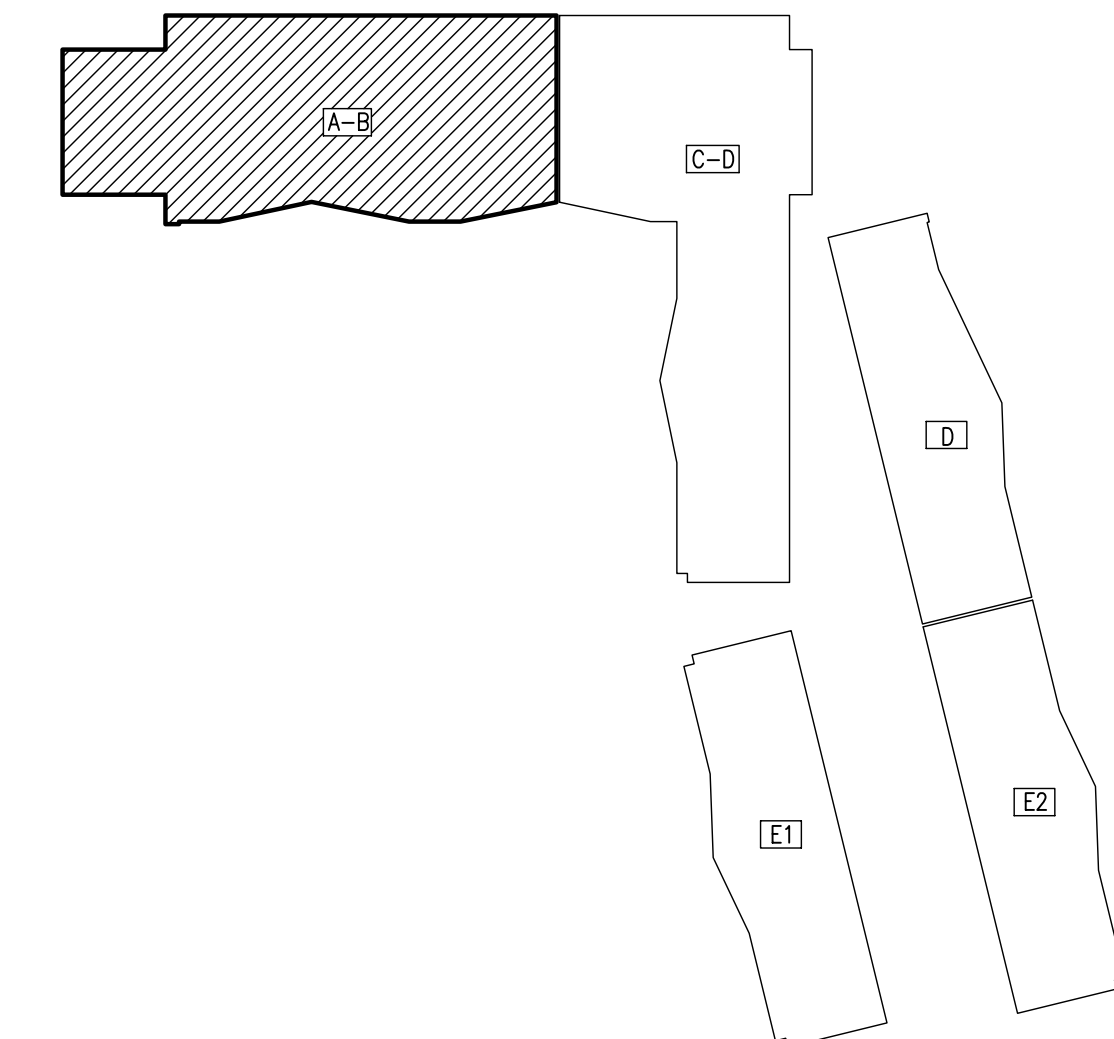
PBX-2330-R COMPROVAT: exv SUBSTITUEIX: 21

AV. d' ESTRASBURG, 47-59 BLOC A-B SABADELL

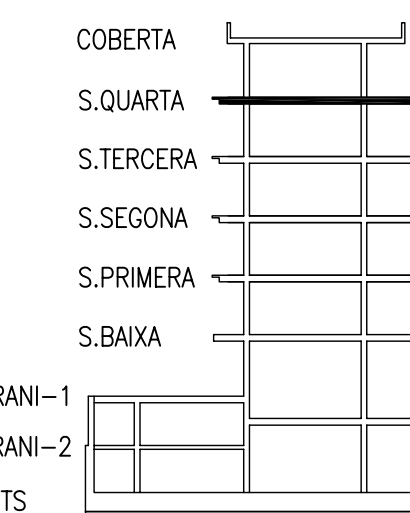
SOSTRE QUARTA ARMADURA TRANSVERSAL



ESQUEMA SITUACIÓ BLOCS



SECCIÓ EDIFICI



39 CAN LLONG 4 **08.1.7c** E21

SOSTRE QUARTA ARMADURA TRANSVERSAL (BLOC A-B) E-1/50

PROJECTE EXECUTIU D'EDIFICI DE 69 HABITATGES AMB PROTECCIÓ OFICIAL, LOCALS COMERCIALS I APARCAMENTS

LOCALITZACIÓ:
Avinguda d' Estrasburg, 47-59
Parcel·la 5.02 - Barri de Can Llong (SABADELL)

VIMUSA. DEPARTAMENT TÈCNIC

RICARD PERICH arquitecte RAFAEL GALVEZ arquitecte EDUARD FREIXAS arquitecte

Agost 2008

Substitueix el plànol núm. data

Substitueix pel plànol núm. data

PROMOTOR: VIMUSA HABITATGES MUNICIPALS DE SABADELL SA