

DETALLS CONSTRUCTIUS

NOTES CONSTRUCTIVES

- Armadura base dels nervis dobles (30x35) i de vora (35x35)
2r12 (superior) + 2r12 (torsió) + 2r12 (inferior)
Estrebat ter 8 c/15
- Armadura base dels cèrcols 15x35
2r12 (superior) + 2r12 (inferior) Estrebat ter 8 c/15
- L'armat base en els nervis dobles, no s'eliminarà a les zones de capitel·l.
- Passaràn, com a mínim, 2r de l'armat del capitel·l entre les barres del pilar ambdues direccions.
- Ancoratges extrems a 90°

$l = L - a$ $a = 30$

NOTES CONSTRUCTIVES

- L'armat, superior i inferior, s'organitzarà en dues capes: armadura longitudinal i armadura transversal.
- El recobriment de les armadures serà de 2,5cms.

DETALL COL·LOCACIÓ ARMADURES NERVIS

ESPECIFICACIONS I CONTROL ESTRUCTURA FORMIGÓ EHE-99

CIMENT	PORTLAND	classe CEM I	
ARIDS	CLASSE TAMANY MAXIM	rodets 20 mm.	
ACIUA ADITIVS	ANALISIS	NO	
FORMIGÓ HA-25 / B / 20 / II a	CONSISTENCIA	tova	
	ASSENTAMENT CON D'ABRAMS	9 cm.	
	COMPACTACIÓ	vibrat mecànic	
	RESISTENCIA CARACTERISTICA	7 dies 17 N/mm ² 28 dies 25 N/mm ²	
	PROVETA ELEMENT	estadístic	
		cilíndrica 15x30	
		comprimit	flexió
	LIMIT SUPERIOR LOT	formigó amassades setmanes superfície plantes	100 m ³ 50 2 100 m ³ 2 2 1000 m ² 2
		AMASSADES	2 per lot
	PROVETES PER AMASSADA	6	1 a 7 dies 3 a 28 dies 2 de reserva
ACER	TIPUS CONTROL PROVETES	B-500-S	
EXECUCIÓ	RECOBRIMENT MINIM	normal	
	RECOBRIMENT NOMINAL	$r_{min} = 25$ mm. $r_{nom} = r_{min} + \Delta r = 25 + 10 = 35$ mm.	

CENTRE DE CÀLCULS.L. Can Xercavins, RUBI (BARCELONA) DIRECTOR TÈCNIC: ENRIC XERCAVINS I VALLS enginyer industrial - col. 493

ESTAT DE CÀRREGUES: SE-AE-06

pes propi 5,00 KN/m² ACCIÓ VENT $q_s = 0,96$ KN/m² (SE-AE 3.3)

paviment 1,00 KN/m² ACCELERACIÓ SÍSMICA $a_b = 0,04$ g (NCSE-02)

envans 1,00 KN/m²

sobrecarrega d'us 2,00 KN/m²

CARREGA TOTAL: 9,00 KN/m²

MATERIALS:
Acèr: B-500-S $f_{yk} = 500$ N/mm²
Formigó: HA-25 $f_{ck} = 25$ N/mm²

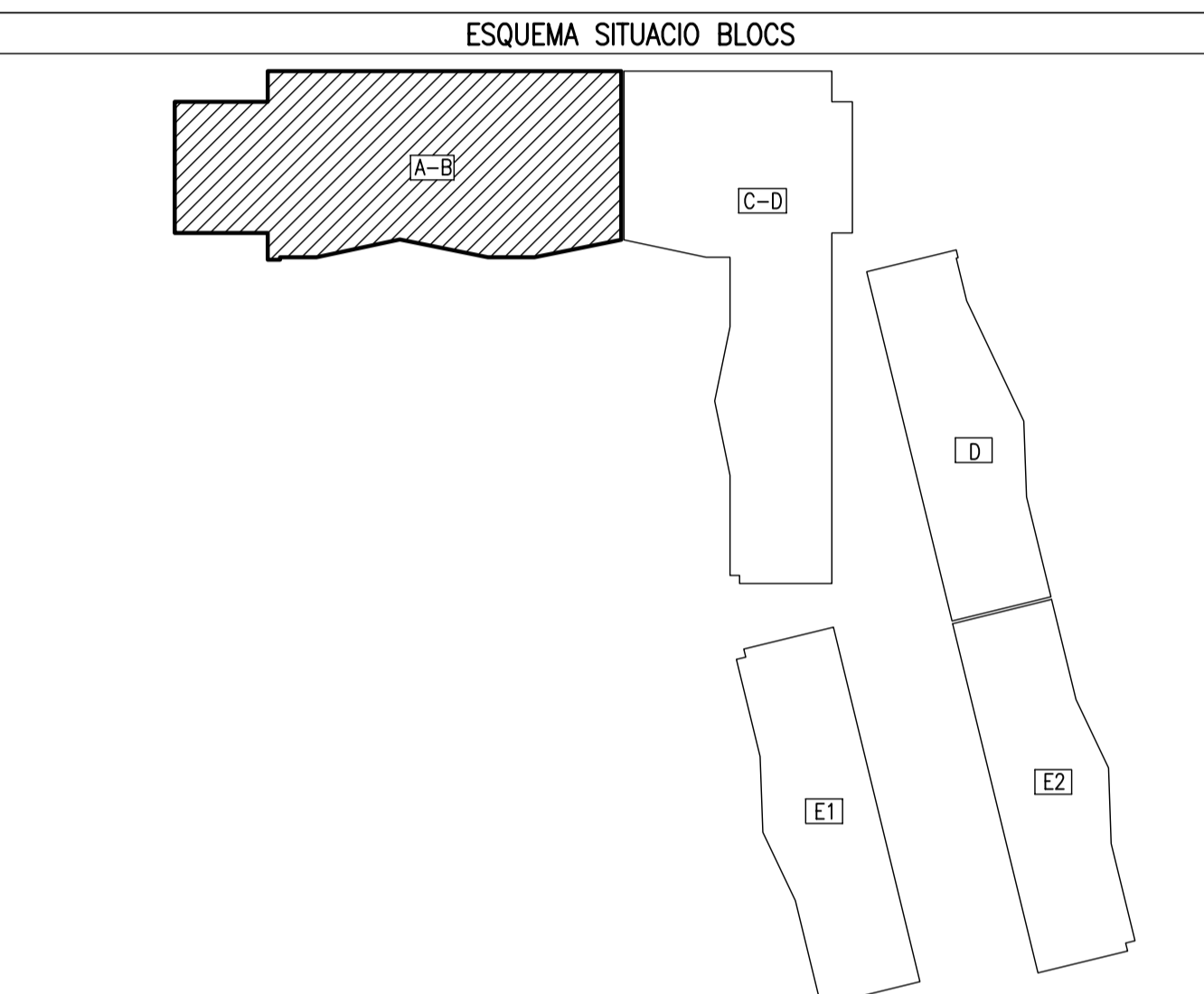
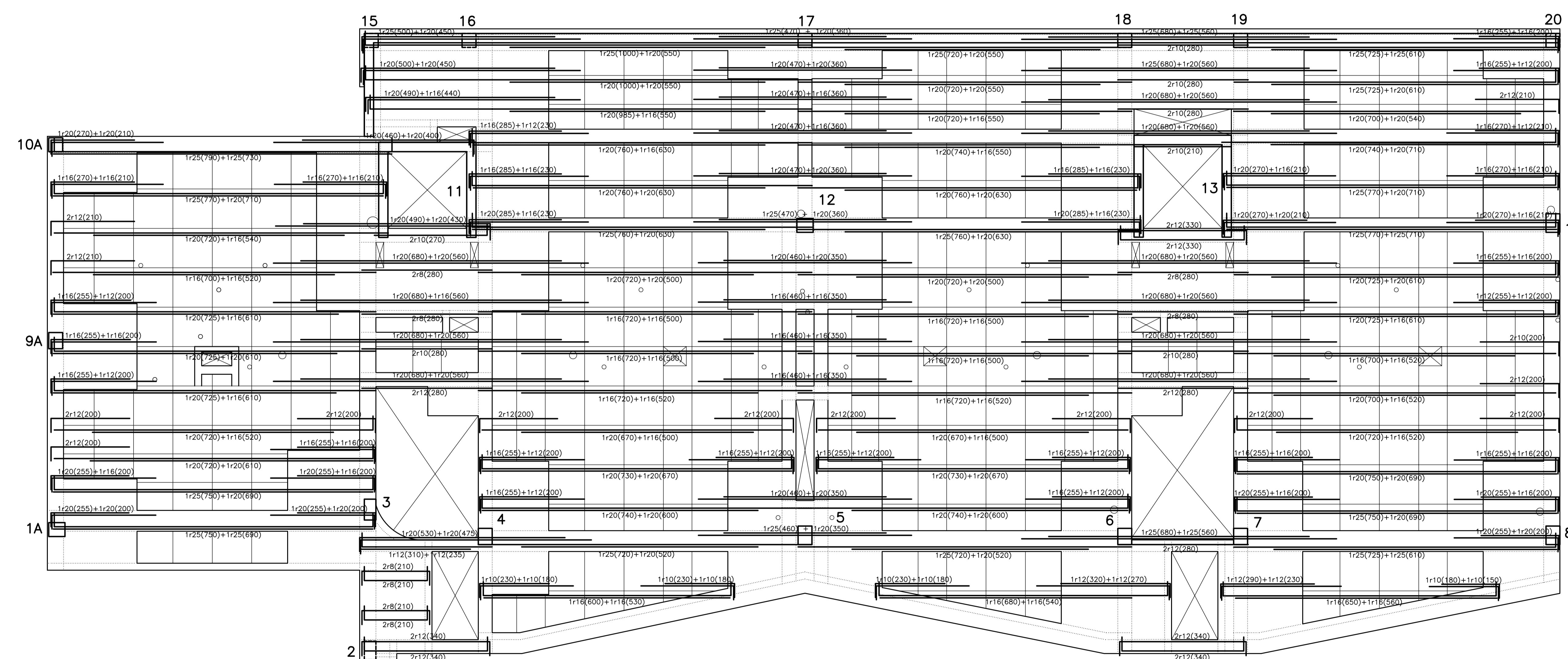
TIPUS FORJA DE SOSTRE:
cantell 30+5 cm. $V_s = 1,15$ acer
retícula 85x85 cm. $V_c = 1,5$ formigó
 $V_G = 1,6$ accions variables
 $V_G = 1,5$ accions permanents

ESCALA: 1/50 DIBUIXAT: pbx DATA: AGOST - 2008

PBX- 2330-R COMPROVAT: exv SUBSTITUEIX: 20

AV. d' ESTRASBURG, 47-59 BLOC A-B SABADELL

SOSTRE QUARTA ARMADURA LONGITUDINAL



SECCIÓ EDIFICI

39 CAN LLONG 4 **08.1.7b** E20

SOSTRE QUARTA
ARMADURA LONGITUDINAL
BLOC A-B E-1/50

PROJECTE EXECUTIU D'EDIFICI DE 69 HABITATGES AMB PROTECCIÓ OFICIAL, LOCALS COMERCIALS I APARCAMENTS

LOCALITZACIÓ:
Avda. d' Estrasburg, 47-59
Parcel·la 5.02 - Barri de Can Llong (SABADELL)

COBERTA

S.QUARTA

S.TERCERA

S.SEGONA

S.PRIMERA

S.BAIXA

S.SOTERRANI-1

S.SOTERRANI-2

FONAMENTS

VIMUSA. DEPARTAMENT TÈCNIC

RICARD PERICH arquitecte

RAFEL GALVEZ arquitecte

EDUARD FREIXAS arquitecte

Agost 2008

Substitueix el plànol núm. data

Substitueix pel plànol núm. data