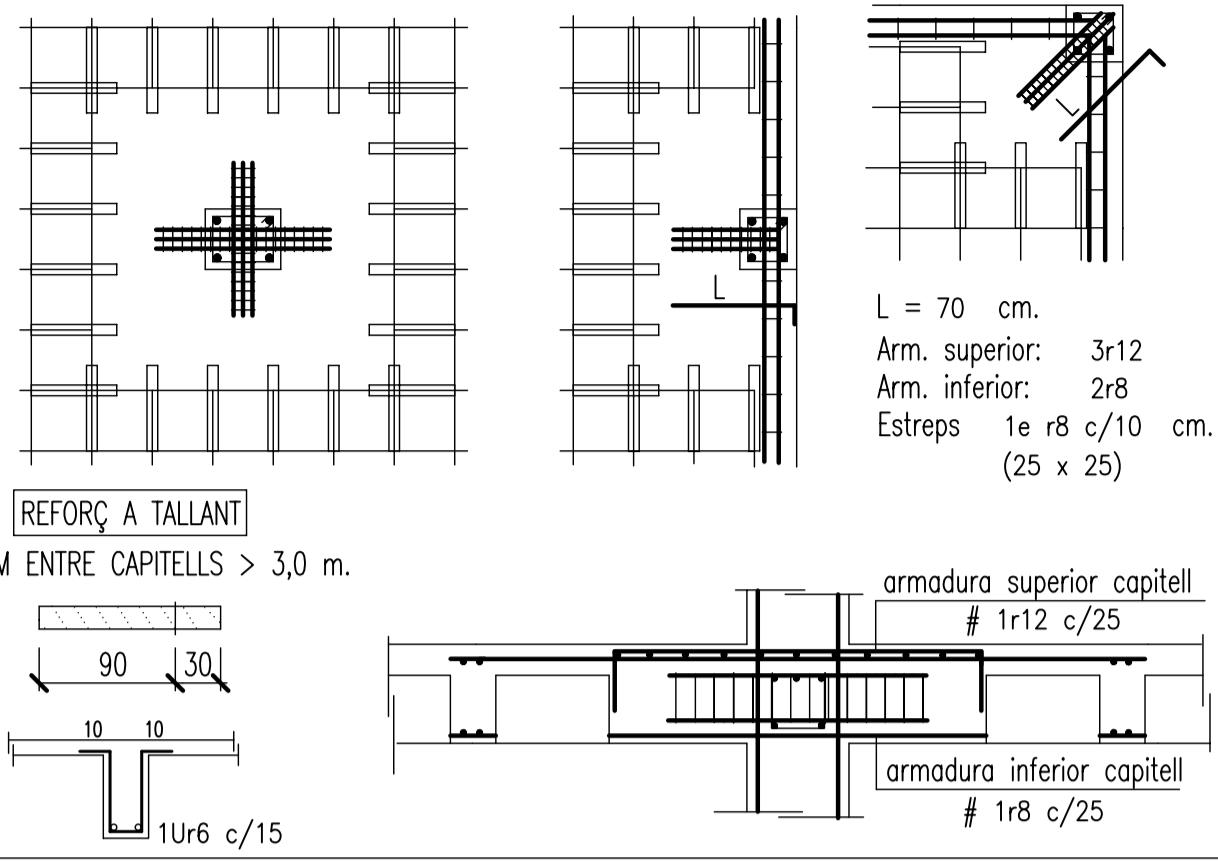


### TALLANT-PUNXONAMENT

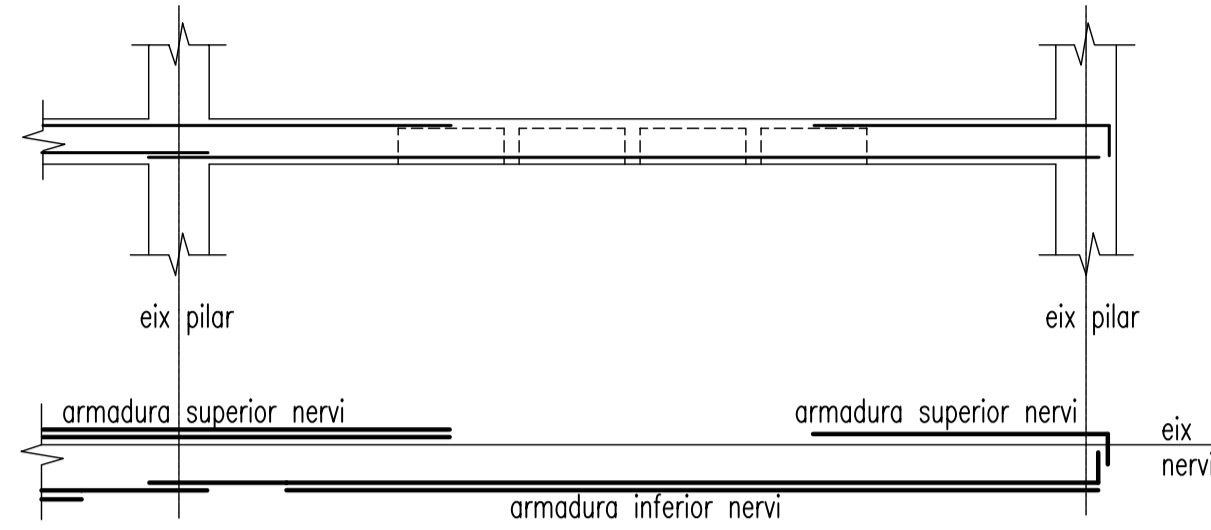
Els pilars indicats amb **P** portaran creus de reforç pel punxonament, segons els esquemes:



### NOTES CONSTRUCTIVES

- L'armat, superior i inferior, s'organitzarà en dues capes: armadura longitudinal i armadura transversal.
- El recobriment de les armadures serà de 2,5 cms.

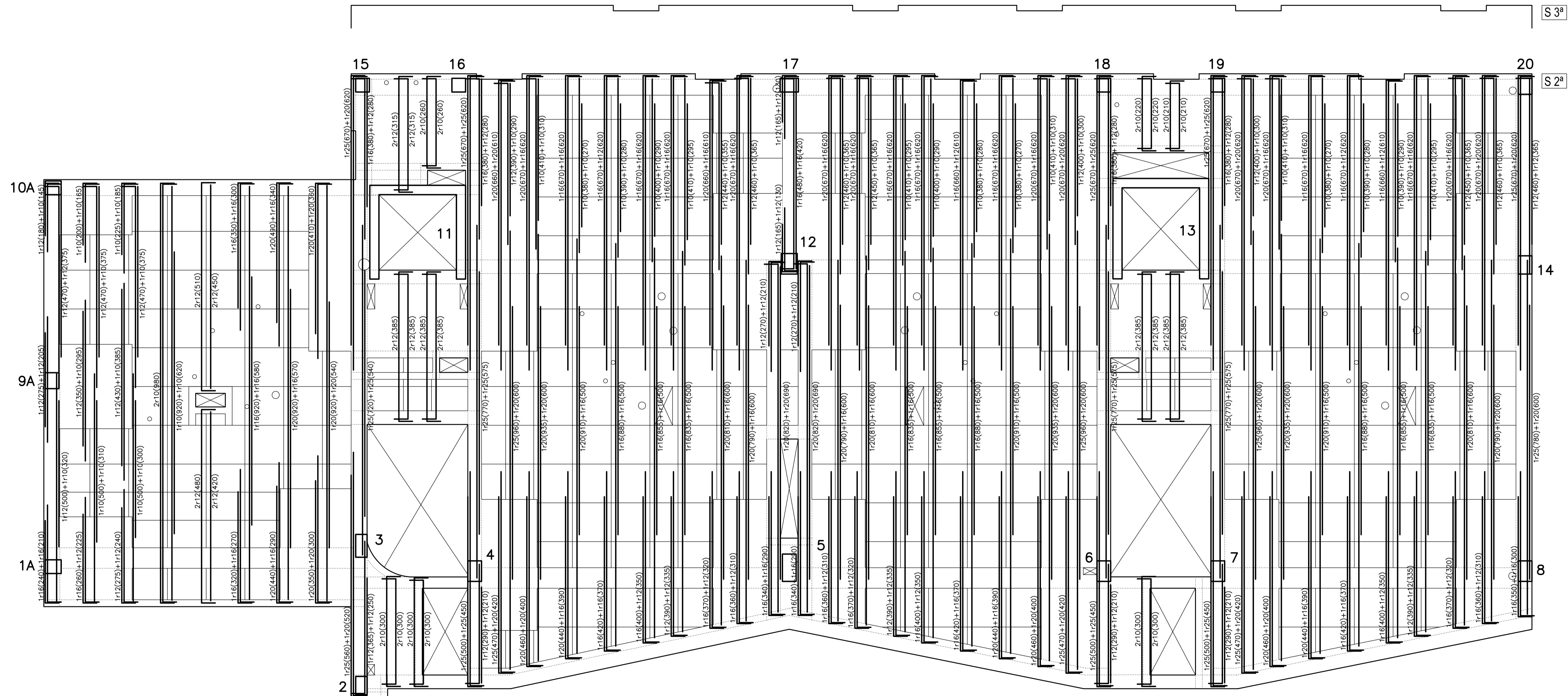
### DETALL COL.LOCACIÓ ARMADURES NERVIS



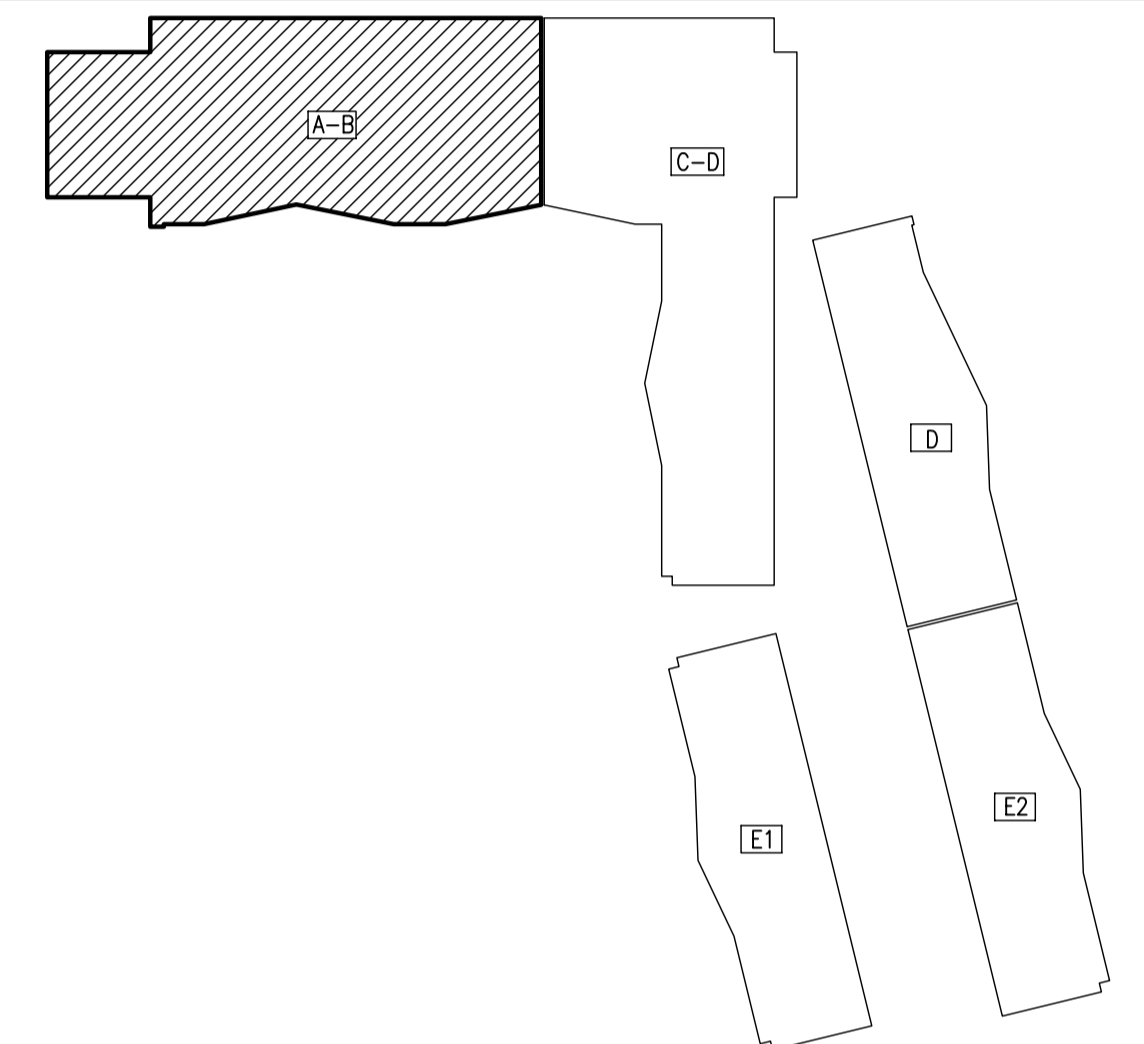
### ESPECIFICACIONS I CONTROL ESTRUCTURA FORMIGÓ EHE-99

CIMENT	PORTLAND	classe CEM I	
ARIDS	CLASSE TAMANY MAXIM	rodals 20 mm.	
AIGUA ADITIVS	ANALISIS	NO	
FORMIGÓ HA-25 / B / 20 / II a	CONSISTENCIA	tova	
	ASSENTAMENT CON D'ABRAMS	9 cm.	
	COMPACTACIO	vibrat mecànic	
	RESISTENCIA CARACTERISTICA	7 dies	17 N/mm <sup>2</sup>
		28 dies	25 N/mm <sup>2</sup>
	NIVELL PROVETA ELEMENT	estadístic cilíndric 15x30	
		comprimit	flexió
		100 m <sup>3</sup>	100 m <sup>3</sup>
	LIMIT SUPERIOR LOT	formigó amassades	50
		asternes superfícies plantes	2
AMASSADES	2 per lot		
	PROVETES PER AMASSADA	1 a 7 dies 3 a 28 dies 2 de reserva	
ACER	TIPUS CONTROL PROVETES	B-500-S / 2 / Lot	
EXECUCIÓ	AMBIENT II a	NIVELL CONTROL RECOBRIMENT MINIM RECOBRIMENT NOMINAL	f <sub>min</sub> = 25 mm. f <sub>nom</sub> = f <sub>min</sub> + Δf = 25+10 = 35 mm.

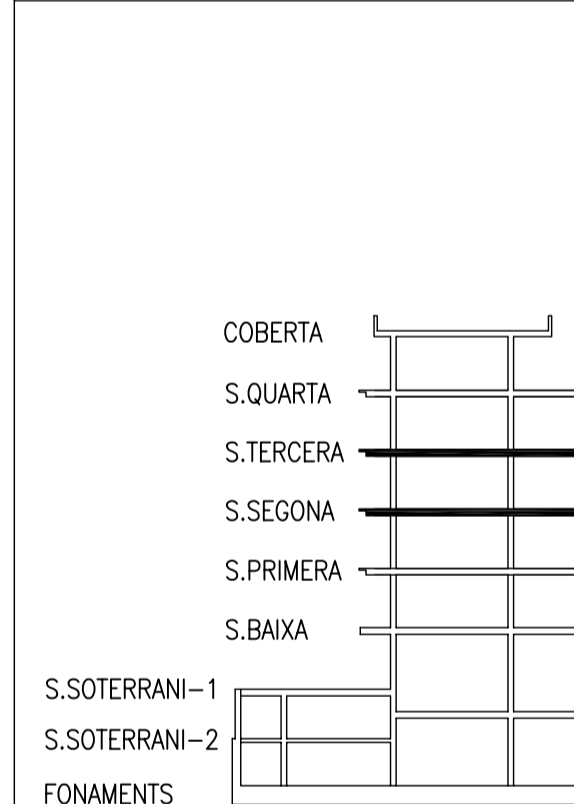
CENTRE DE CàLCUL.S.L.		Can Xercavins, RUBÍ (BARCELONA) Telèfon 93 6977321 Correu Electrònic: pbx@pbx.cat - Pàgina: www.pbx.cat	DIRECTOR TÈCNIC: ENRIC XERCAVINS I VALLS enginyer industrial - col. 4083
ESTAT DE CÀRREGUES:	SE-AE-06	ACCIO VENT	q <sub>e</sub> = 0,96 KN/m <sup>2</sup> (SE-AE 3.3)
pes propi	5,00 KN/m <sup>2</sup>	ACCELERACIÓ SÍSMICA	a <sub>s</sub> = 0,04 g (NCSE-02)
paviment	1,00 KN/m <sup>2</sup>	MATERIALS:	
envans	1,00 KN/m <sup>2</sup>	Acer:	B-500-S f <sub>yk</sub> = 500 N/mm <sup>2</sup>
sobrecarrega d'us	2,00 KN/m <sup>2</sup>	Formigó:	HA-25 f <sub>ck</sub> = 25 N/mm <sup>2</sup>
CARREGA TOTAL:	9,00 KN/m <sup>2</sup>	Coeficients parcials seguretat ELU (EHE-99)	
TIPUS FORJA DE SOSTRE:		V <sub>s</sub> = 1,15 acer	
cantell	30+5 cm.	V <sub>c</sub> = 1,5 formigó	
retícula	85x85 cm.	V <sub>G</sub> = 1,5 accions variables	
		V <sub>G</sub> = 1,5 accions permanents	
ESCALA: 1/50	DIBUIXAT: pbx	DATA: AGOST - 2008	18 <sub>A</sub>
PBX-2330-R	COMPROVAT: exv	SUBSTITUEIX:	
AV. d' ESTRASBURG, 47-59	[BLOC A-B]	SABADELL	E
SOSTRE TIPUS		ARMADURA TRANSVERSAL	



### ESQUEMA SITUACIÓ BLOCS



### SECCIÓ EDIFICI



39 CAN LLONG 4 **08.1.6c**  
E18

SOSTRE TIPUS  
ARMADURA TRANSVERSAL  
[BLOC A-B] E-1/50

PROJECTE EXECUTIU D'EDIFICI DE 69 HABITATGES AMB PROTECCIÓ OFICIAL, LOCALS COMERCIALS I APARCAMENTS LOCALITZACIÓ: Avda. d' Estrasburg, 47-59 Parcel·la 5.02 - Barri de Can Llong (SABADELL)

VIMUSA, DEPARTAMENT TÈCNIC

RICARD PERICH arquitecte    RAFEL GALVEZ arquitecte    EDUARD FREIXAS arquitecte

Agost 2008

Substituït pel plànol n.º.    data

Substituït pel plànol n.º.    data