

DETALLS CONSTRUCTIUS

NOTES CONSTRUCTIVES

- Armadura base dels nervis dobles (30x35) i de vora (35x35) 2r12 (superior) + 2r12 (torsió) + 2r12 (inferior) Estrebat ter 8 c/15
- Armadura base dels cercols 15x35 2r12 (superior) + 2r12 (inferior) Estrebat ter 8 c/15
- L'armat base en els nervis dobles, no s'eliminarà a les zones de capítell.
- Passarà, com a mínim, 2r de l'armat del capítell entre les barres del pilar ambdues direccions.
- Ancoratges extrems a 90°

Capítell: 70x70x15

NOTES CONSTRUCTIVES

- L'armat, superior i inferior, s'organitzarà en dues capes: armadura longitudinal i armadura transversal.
- El recobriment de les armadures serà de 2,5cms.

DETALL COL·LOCACIÓ ARMADURES NERVIS

ESPECIFICACIONS I CONTROL ESTRUCTURA FORMIGÓ EHE-99

| | | |
|----------|----------------------------|---------------------------------------------------------------------------------------------------------------|
| CIMENT | PORTLAND | classe CEM I |
| ARIDS | CLASSE TAMANY MAXIM | rodals 20 mm. |
| AIGUA | ANALISIS | |
| ADITIVS | NO | |
| FORMIGÓ | CONSISTENCIA | tova |
| | ASSENTAMENT CON D'ABRAMS | 9 cm. |
| | COMPACTACIÓ | vibrat mecànic |
| | RESISTENCIA CARACTERISTICA | 7 dies 17 N/mm ² 28 dies 25 N/mm ² |
| CONTROL | NIVELL PROVETA ELEMENT | estadístic cilíndrica 15x30 |
| | LIMIT SUPERIOR LOT | formigó amassades setmanes superfícies plantes |
| | AMASSADES | 2 per lot |
| | PROVETES PER AMASSADA | 1 a 7 dies 3 a 28 dies 2 de reserva |
| ACER | TIPUS CONTROL PROVETES | B-500-S 2 / Lot |
| EXECUCIÓ | AMBIENT II a | normal f _{min} = 25 mm. f _{nom} = f _{min} + Δf _r = 25+10 = 35 mm. |

CENTRE DE CÀLCULS.L.

Can Xercavins, RUBÍ (BARCELONA)
Telèfon 93 6977321
Correu Electrònic: pbb@gbx.cat - Pàgina: www.gbx.cat

DIRECTOR TÈCNIC:
ENRIC XERCAVINS I VALLS
enginyer industrial - col. 4083

ESTAT DE CÀRREGUES: SE-AE-06

| | | |
|-------------------|------|-------------------|
| pes propi | 5,00 | KN/m ² |
| paviment | 1,00 | KN/m ² |
| envans | 1,00 | KN/m ² |
| sobrecarrega d'ús | 2,00 | KN/m ² |
| CARREGA TOTAL: | 9,00 | KN/m ² |

ACCIÓ VENT

q_s = 0,96 KN/m² (SE-AE 3.3)
a_s = 0,04 g (NCSE-02)

MATERIALS:

Acer: B-500-S f_{yk} = 500 N/mm²
Formigó: HA-25 f_{ck} = 25 N/mm²

TIPUS FORJA DE SOSTRE:

| | | |
|----------|-------|-----|
| cantell | 30+5 | cm. |
| retícula | 85x85 | cm. |

Coefficients parcials seguretat ELU (EHE-99)

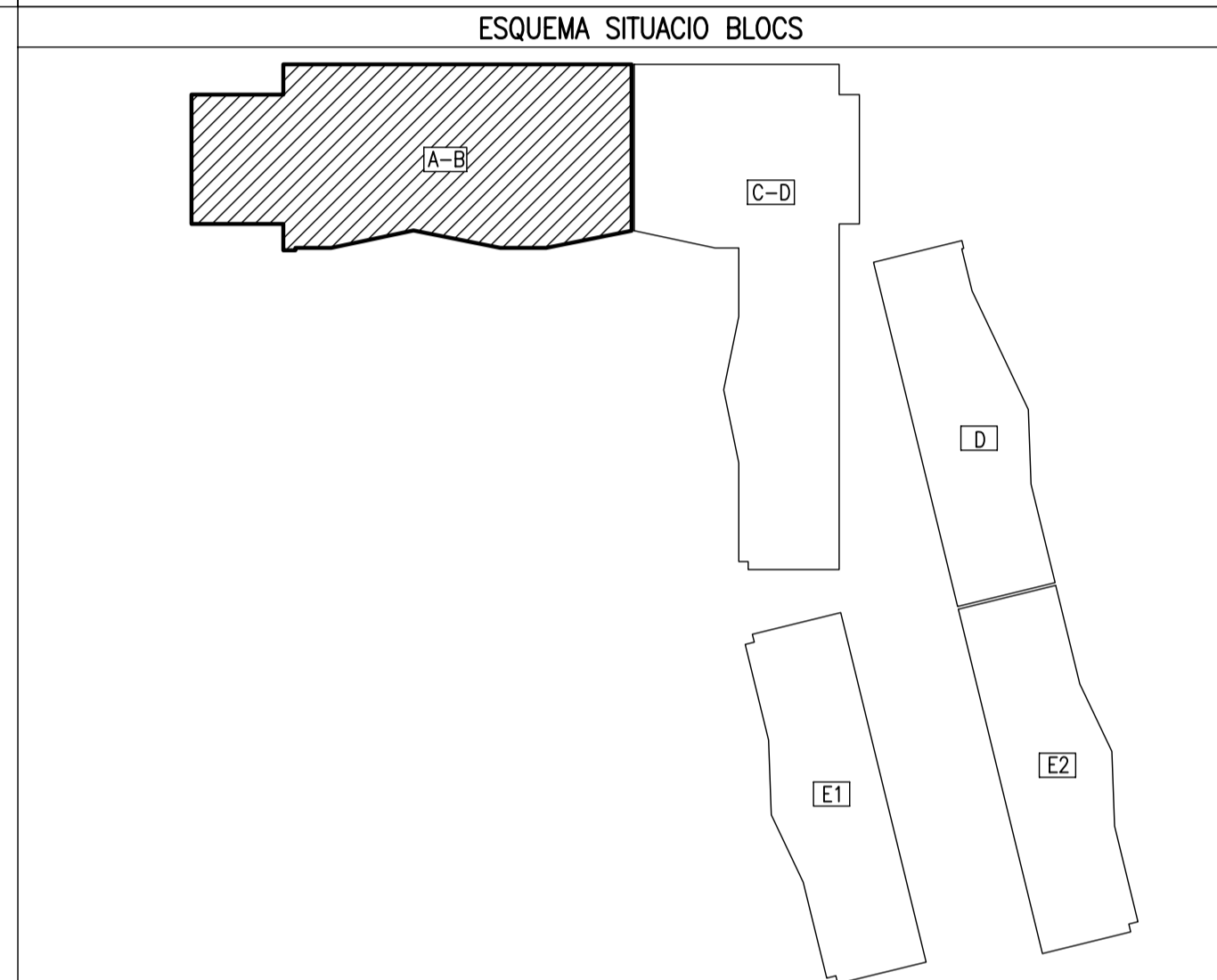
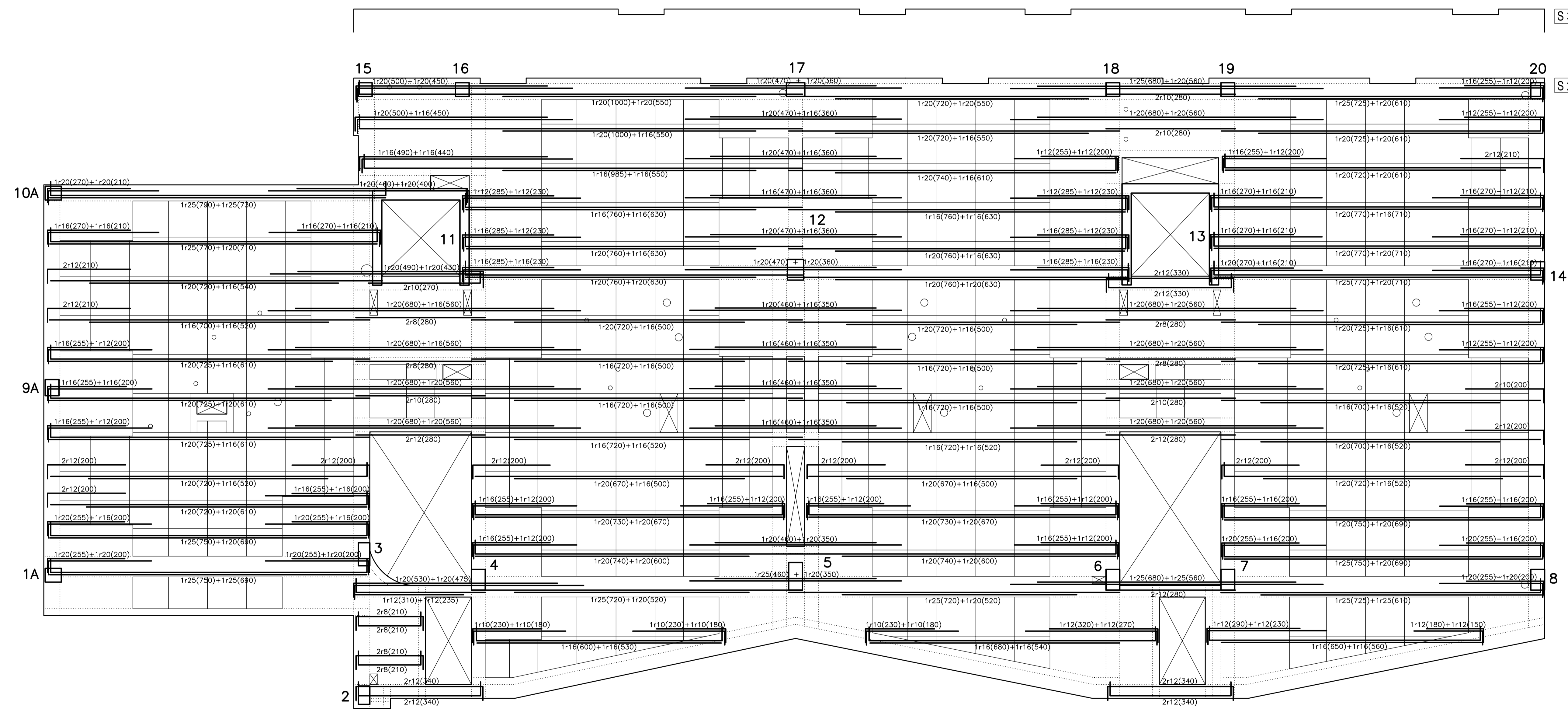
V_s = 1,15 acer
V_c = 1,5 formigó
V_G = 1,6 accions variables
V_G = 1,5 accions permanents

ESCALA: 1/50 DIBUIXAT: pbb DATA: AGOST - 2008

PBX-2330-R COMPROVAT: exv SUBSTITUEIX: 17

AV. d' ESTRASBURG, 47-59 [BLOC A-B] SABADELL

SOSTRE TIPUS ARMADURA LONGITUDINAL



SECCIÓ EDIFICI

39 CAN LLONG 4 **08.1.6b**
E17

SOSTRE TIPUS

ARMADURA LONGITUDINAL
[BLOC A-B]

E-1/50

PROJECTE EXECUTIU D'EDIFICI DE 69 HABITATGES AMB PROTECCIÓ OFICIAL, LOCALS COMERCIALS I APARCAMENTS

LOCALITZACIÓ:
Avda. d' Estrasburg, 47-59
Parcel·la 5.02 - Barri de Can Llong (SABADELL)