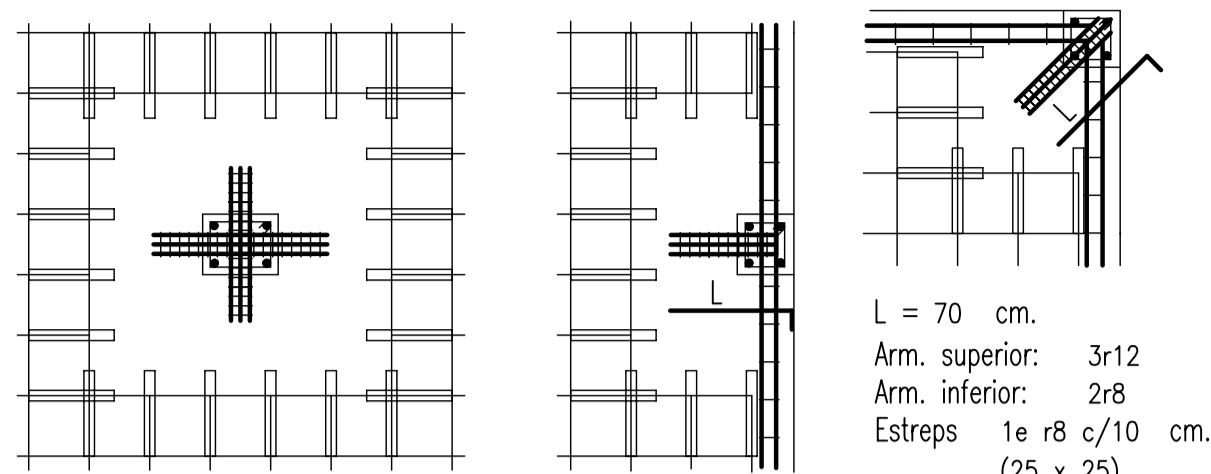


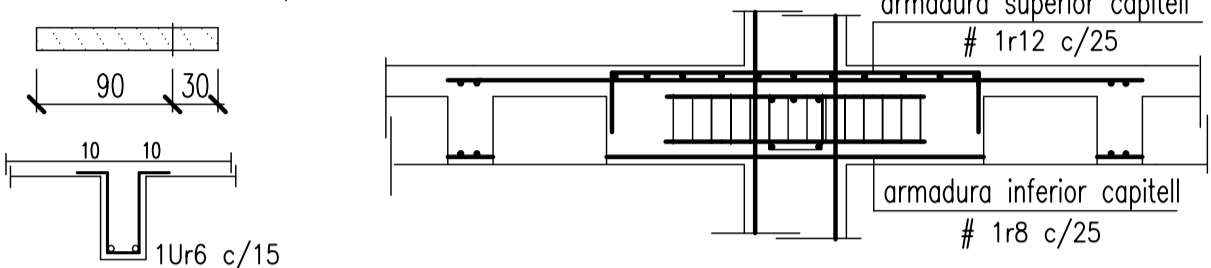
### TALLANT-PUNXONAMENT

Els pilars indicats amb **P** portaran creus de reforç pel punxonament, segons els esquemes:

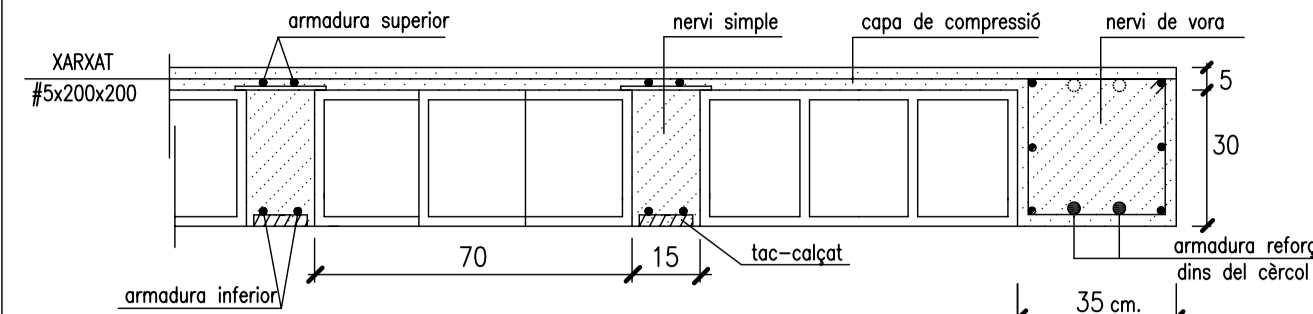


#### REFORÇ A TALLANT

LLUM ENTRE CAPITELLS > 3,0 m.



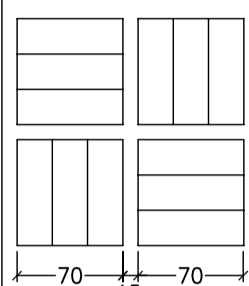
### DETALLS CONSTRUCTIUS



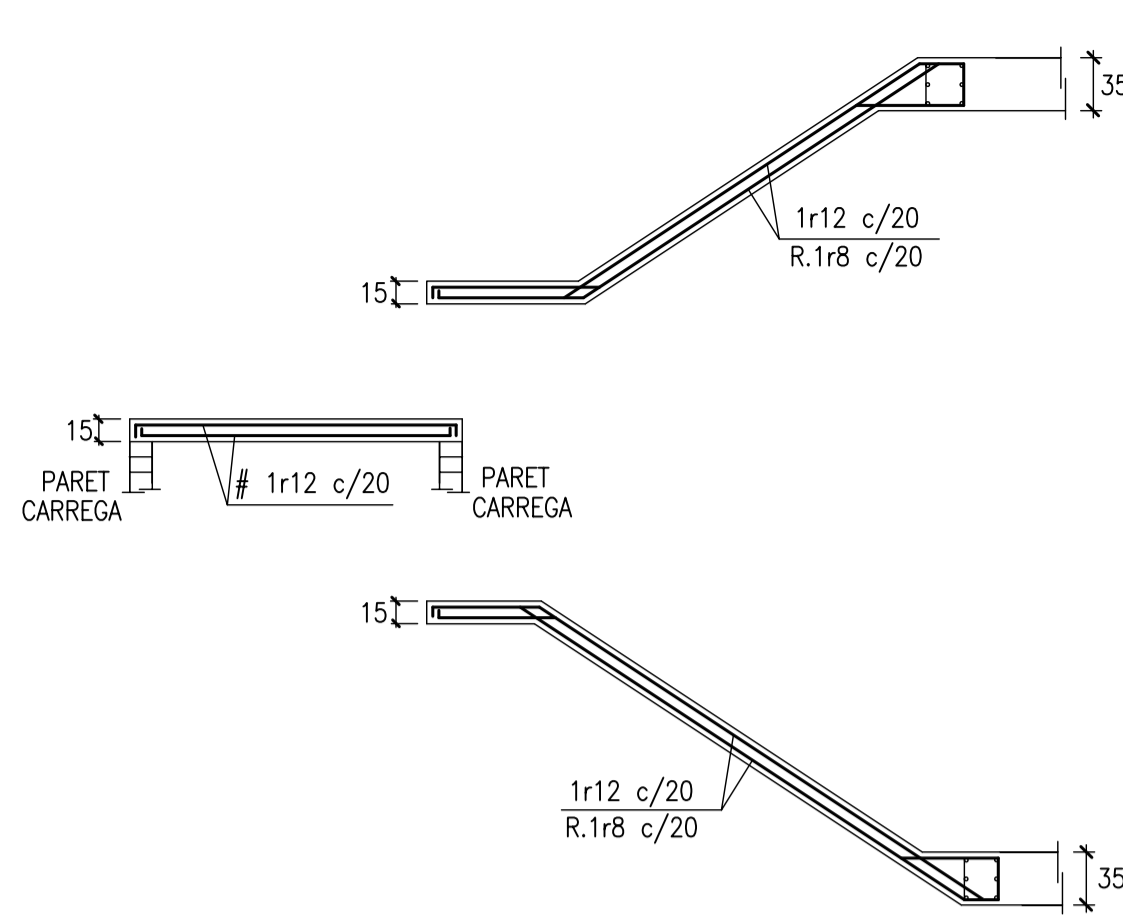
#### NOTES CONSTRUCTIVES

1. Armadura base dels nervis dobles (30x35) i de vora (35x35) 2r12 (superior) + 2r12 (torsió) + 2r12 (inferior) Estrebat 1er 8 c/15
2. Armadura base dels cercals 15x35 2r12 (superior) + 2r12 (inferior) Estrebat 1er 8 c/15
3. L'armat base en els nervis dobles, no s'eliminarà a les zones de capitell.
4. Passaràn, com a mínim, 2r de l'armat del capitell entre les barres del pilar ambdues direccions.
5. Ancoratges extrems a 90°

#### CAPICIAR ELS CASSETONS



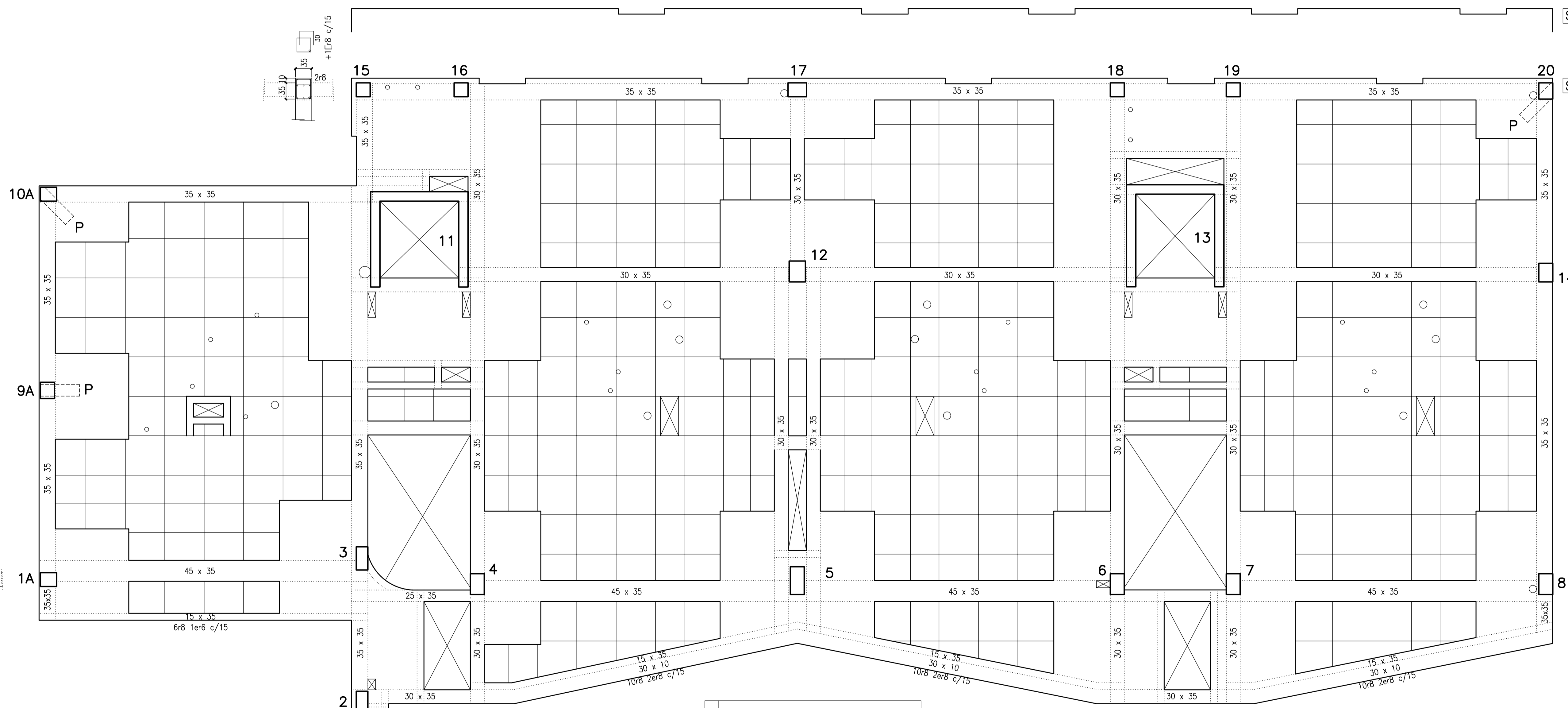
### DETALL ESCALA TIPUS



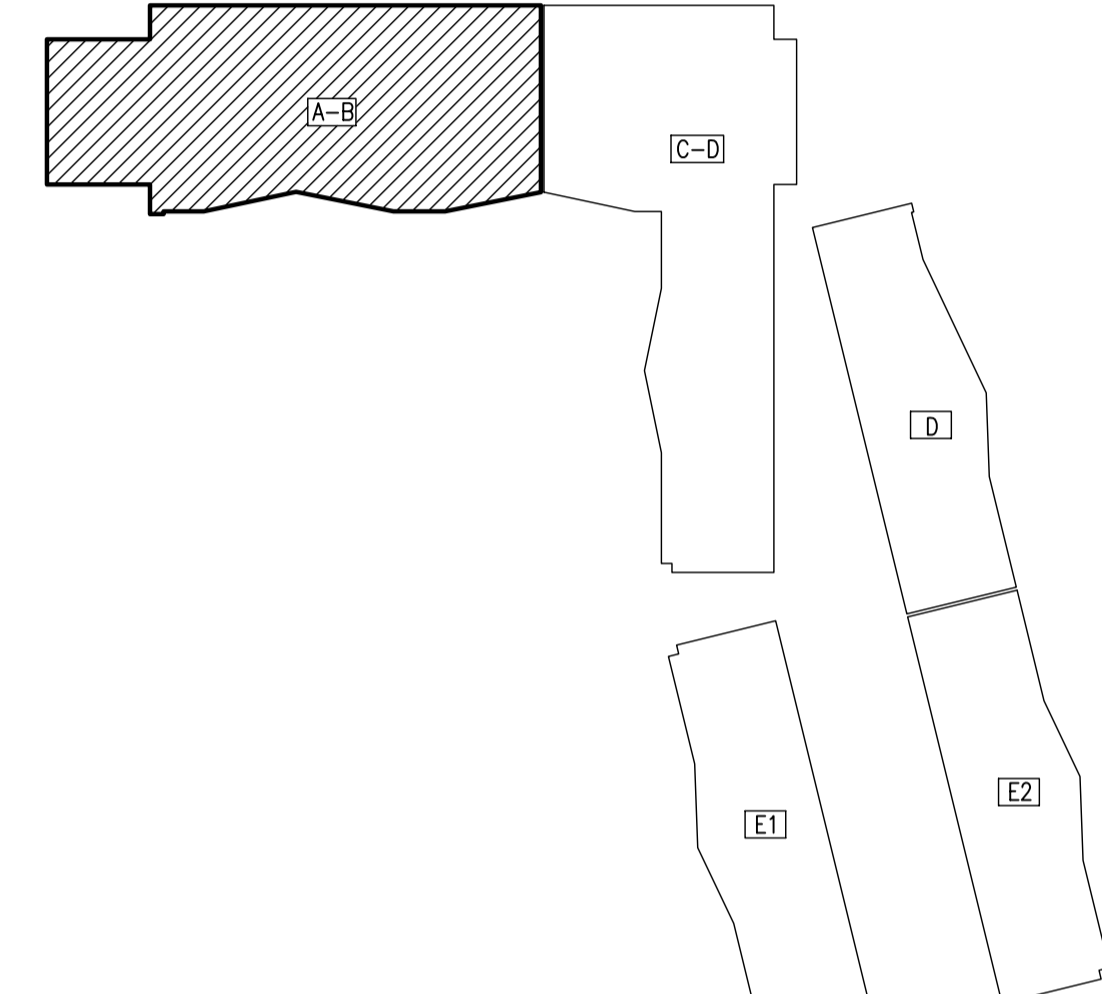
### ESPECIFICACIONS I CONTROL ESTRUCTURA FORMIGO EHE-99

<b>CIMENT</b>	PORTLAND	classe CEM I
<b>ARIDS</b>	CLASSE TAMANY MAXIM	rodats 20 mm.
<b>AGUA</b>	ANALISIS	
<b>ADITIVS</b>	NO	
<b>FORMIGÓ</b> HA-25 / B / 20 / II a	CONSISTENCIA	tova
	ASSENTAMENT CON D'ABRAMS	9 cm.
	COMPACTACIO	vibrat mecànic
	RESISTENCIA CARACTERISTICA	7 dies 17 N/mm <sup>2</sup> 28 dies 25 N/mm <sup>2</sup>
	NIVELL PROVETA ELEMENT	estadístic cilíndric 15x30
<b>CONTROL</b>	LIMIT SUPERIOR LOT	formigó amassades setmanes superfície plantes
	AMASSADES	2 per lot
<b>ACER</b>	TIPUS CONTROL PROVETES	B-500 -S 2 / Lot
	NIVELL CONTROL RECOBRIMENT MINIM RECOBRIMENT NOMINAL	normal r <sub>min</sub> = 25 mm. r <sub>nom</sub> = r <sub>min</sub> + Δr = 25+10 = 35 mm.
<b>EXECUCIO</b>	AMBIENT II a	

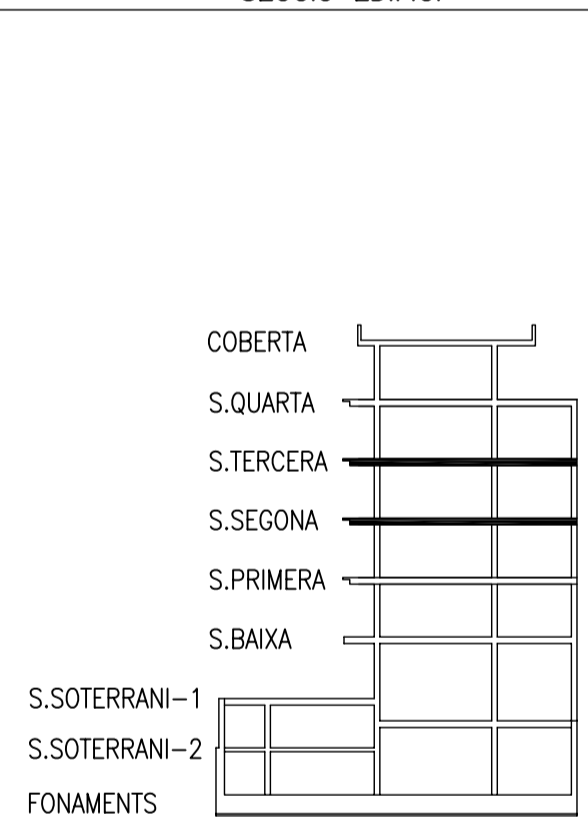
CENTRE DE CÀLCULS.L.		Can Xercavins, RUBÍ (BARCELONA) Telèfon 93 6977321 Correu Electrònic: pxb@pbx.cat - Pàgina: www.pbx.cat	DIRECTOR TÈCNIC: ENRIC XERCAVINS I VALLS enginyer industrial - col. 4063
ESTAT DE CÀRREGUES:	SE-AE-06	ACCIO VENT	q <sub>e</sub> = 0,96 KN/m <sup>2</sup> (SE-AE 3.3)
pes propi	5,00 KN/m <sup>2</sup>	ACCELERACIÓ SÍSMICA	a <sub>b</sub> = 0,04 g (NCSE-02)
paviment	1,00 KN/m <sup>2</sup>	MATERIALS:	
envans	1,00 KN/m <sup>2</sup>	Acer:	B-500-S f <sub>yk</sub> = 500 N/mm <sup>2</sup>
sobrecarrega d'us	2,00 KN/m <sup>2</sup>	Formigó:	HA-25 f <sub>ck</sub> = 25 N/mm <sup>2</sup>
CARREGA TOTAL:	9,00 KN/m <sup>2</sup>	Coeficients parcials seguretat ELU (EHE-99) V <sub>s</sub> = 1,15 acer V <sub>c</sub> = 1,5 formigó V <sub>g</sub> = 1,6 accions variables V <sub>g</sub> = 1,5 accions permanents	
TIPUS FORJA DE SOSTRE:			
cantell	30x5 cm.		
retícula	85x85 cm.		
ESCALA: 1/50	DIBUIXAT: pbx	DATA: AGOST - 2008	16 <sub>A</sub>
PBX-2330-R	COMPROVAT: exv	SUBSTITUEIX: 16	
AV. d' ESTRASBURG, 47-59	[BLOC A-B]	SABADELL	E
SOSTRE TIPUS	ARMADURA CAPITELLS		



### ESQUEMA SITUACIO BLOCS



### SECCIÓ EDIFICI



39 CAN LLONG 4 **08.1.6a**  
E16

SOSTRE TIPUS  
ARMADURA CAPITELLS  
[BLOC A-B] E-1/50

PROJECTE EXECUTIU D'EDIFICI DE 69 HABITATGES AMB PROTECCIÓ OFICIAL, LOCALS COMERCIALS I APARCAMENTS  
LOCALITZACIÓ:  
Avda. d' Estrasburg, 47-59 Parcel·la 5.02 - Barri de Can Llong (SABADELL)

VIMUSA. DEPARTAMENT TÈCNIC

RICARD PERICH arquitecte    RAFAEL GALVEZ arquitecte    EDUARD FREIXAS arquitecte

Agost 2008

Substituïu el plànol núm.    data  
Substituïu pel plànol núm.    data

PROMOTOR:  
HABITATGES MUNICIPALS DE SABADELL S.A.

