

DETALLS CONSTRUCTIUS

NOTES CONSTRUCTIVES

- Armadura base dels nervis dobles (30x35) i de vora (35x35)
2r12 (superior) + 2r12 (torsió) + 2r12 (inferior)
Estrebat ter 8 c/15
- Armadura base dels cèrcols 15x35
2r12 (superior) + 2r12 (inferior) Estrebat ter 8 c/15
- L'armat base en els nervis dobles, no s'eliminarà a les zones de capítell.
- Passaràn, com a mínim, 2r de l'armat del capítell entre les barres del pilar ambdues direccions.
- Ancoratges extrems a 90°

Capítell: 70x70x15

NOTES CONSTRUCTIVES

- L'armat, superior i inferior, s'organitzarà en dues capes: armadura longitudinal i armadura transversal.
- El recobriment de les armadures serà de 2,5cm.

DETALL COL·LOCACIÓ ARMADURES NERVIS

ESPECIFICACIONS I CONTROL ESTRUCTURA FORMIGÓ EHE-99

CIMENT	PORTLAND	classe CEM I	
ÀRIDS	CLASSE TAMANY MAXIM	rodats 20 mm.	
AIGUA ADITIVS	ANALISIS	NO	
FORMIGÓ	CONSISTENCIA	tova	
	ASSENTAMENT CON D'ABRAMS	9 cm.	
	COMPACTACIÓ	vibrat mecànic	
	RESISTENCIA CARACTERISTICA	7 dies 17 N/mm ² 28 dies 25 N/mm ²	
	NIVELL CONTROL	PROVETA	estadístic
		ELEMENT	cilíndric 15x30
LIMIT SUPERIOR LOT		comprimit 100 m ³ flexió 100 m ³ massís 100 m ³ 2 2 2 500 m ² 1000 m ² 1	
AMASSADES	2 per lot		
PROVETES PER AMASSADA	6	1 a 7 dies 3 a 28 dies 2 de reserva	
ACER	TIPUS CONTROL PROVETES	B-500-S	
EXECUCIÓ	RECOBRIMENT MINIM	normal	
	RECOBRIMENT NOMINAL	r _{min} = 25 mm. r _{nom} = r _{min} + Δr = 25+10 = 35 mm.	

CENTRE DE CàLCUL.S.L. Can Xercavins, RUBÍ (BARCELONA)
Telèfon 93 697321
Correu Electrònic: pxb@pbc.cat - Pàgina: www.pbc.cat

DIRECTOR TÈCNIC: ENRIC XERCAVINS I VALLS
enginyer industrial - col. 4083

ESTAT DE CÀRREGUES:	SE-AE-06	ACCIÓ VENT	q _s = 0,96 KN/m ² (SE-AE 3.3)
pes propi	5,00 KN/m ²	ACCELERACIÓ SÍSMICA	a _s = 0,04 g (NCSE-02)
paviment	1,00 KN/m ²	MATERIALS:	
envans	1,00 KN/m ²	Acfer:	B-500-S f _{yk} =500 N/mm ²
sobrecarrega d'us	2,00 KN/m ²	Formigó:	HA-25 f _{ck} =25 N/mm ²
CARREGA TOTAL:	9,00 KN/m ²		

TIPUS FORJA DE SOSTRE:

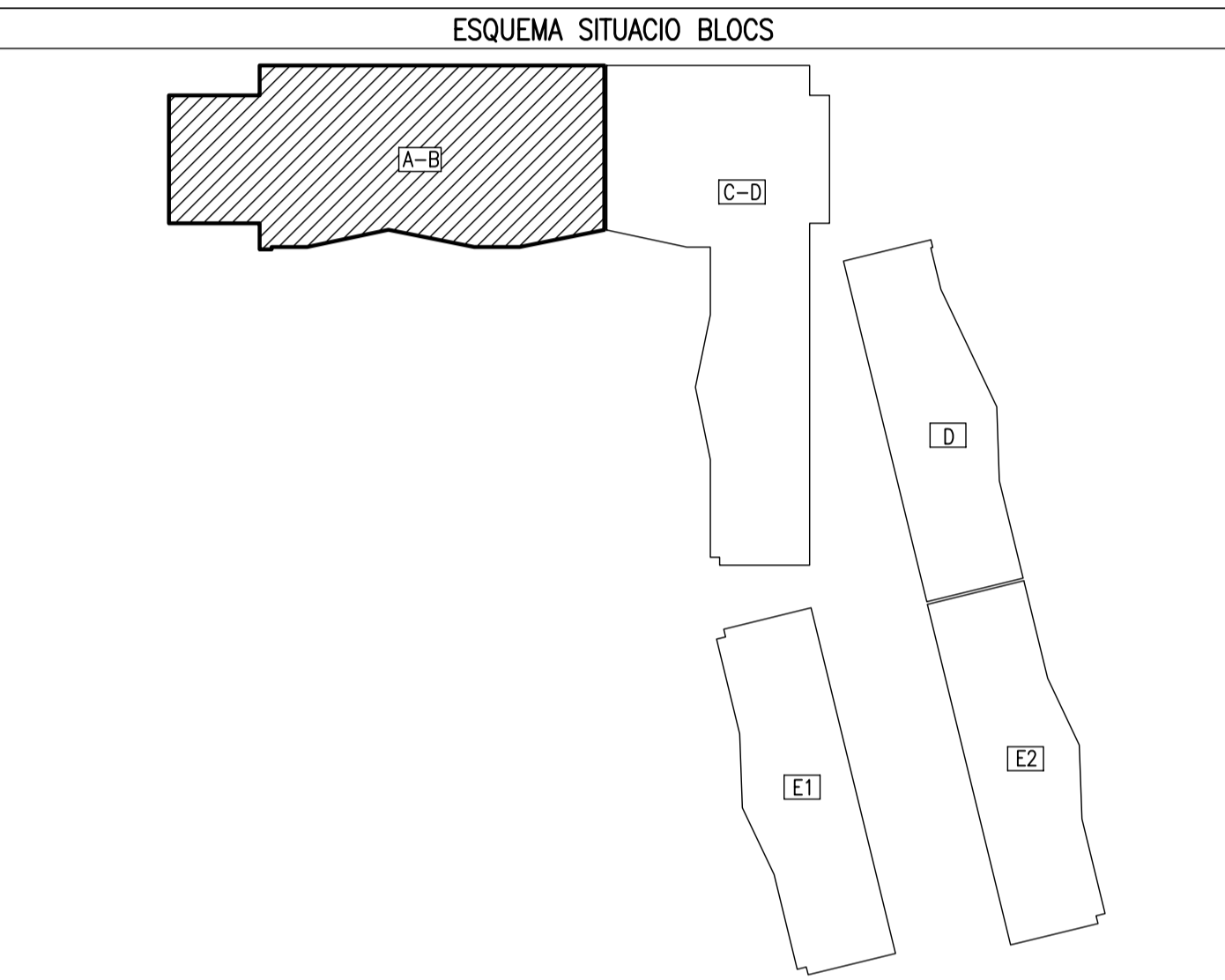
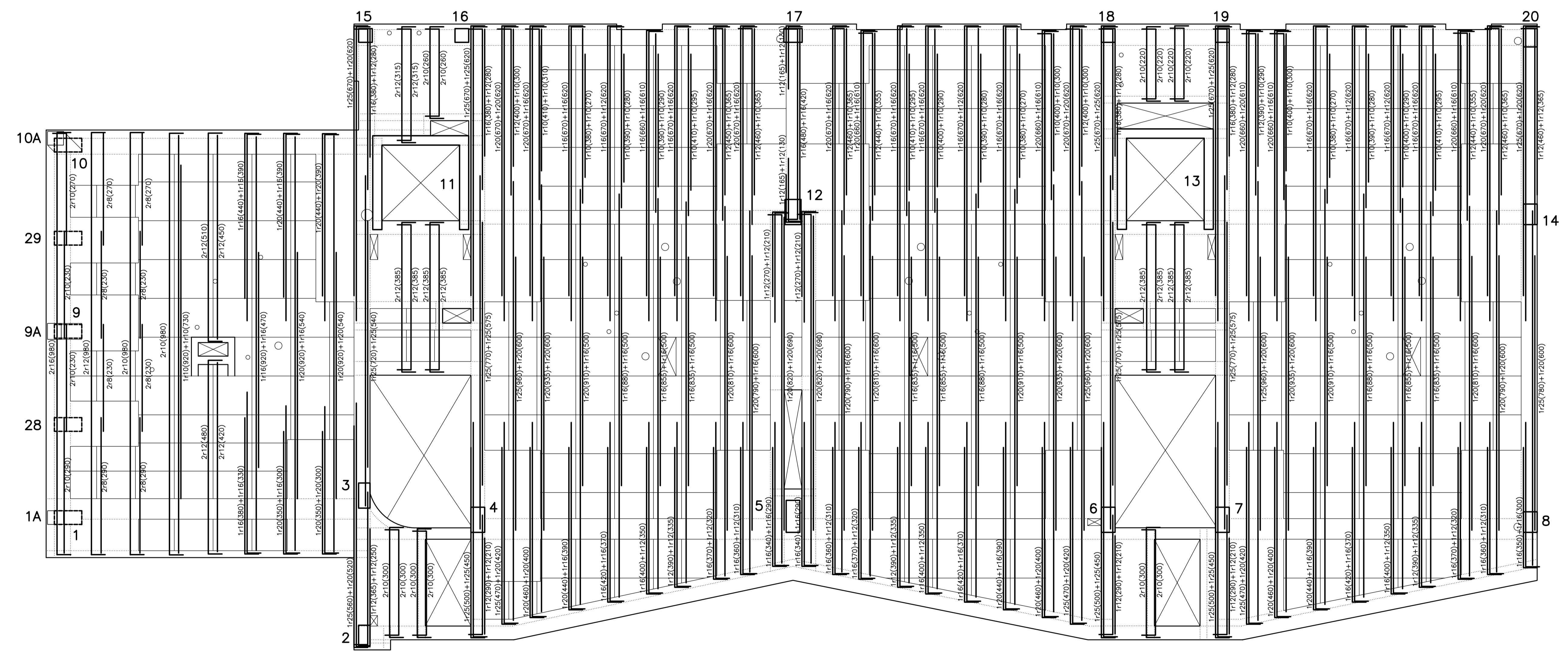
cantell	30+5 cm.	Coefficients parcials seguretat ELU (EHE-99)	
retícula	85x85 cm.	V _s = 1,15 acer	
		V _c = 1,5 formigó	
		V _G = 1,6 accions variables	
		V _G = 1,5 accions permanents	

ESCALA: 1/50 DIBUIXAT: pxb DATA: AGOST - 2008

PBX-2330-R COMPROVAT: evx SUBSTITUEIX: 15

AV. d' ESTRASBURG, 47-59 BLOC A-B SABADELL

SOSTRE PRIMERA ARMADURA TRANSVERSAL



SECCIÓ EDIFICI

39 CAN LLONG 4 **08.1.5c** E15

SOSTRE PRIMERA ARMADURA TRANSVERSAL (BLOC A-B) E-1/50

PROJECTE EXECUTIU D'EDIFICI DE 69 HABITATGES AMB PROTECCIÓ OFICIAL, LOCALS COMERCIALS I APARCAMENTS

LOCALITZACIÓ: Avda. d' Estrasburg, 47-59 (SABADELL)

VIMUSA. DEPARTAMENT TÈCNIC

RICARD PERICH arquitecte RAFAEL GALVEZ arquitecte EDUARD FREIXAS arquitecte

Agost 2008

Substitueix al plànol núm. data

Substitueix pel plànol núm. data

PROMOTOR: VIMUSA HABITATGES MUNICIPALS DE SABADELL

c/ Blasco de Garay, 17 (SABADELL)
Tlf. 93 745 79 16 - FAX: 93 727 14 48
e/er: tecnico.2@vimusa.com