

DETALLS CONSTRUCTIUS

NOTES CONSTRUCTIVES

- Armadura base dels nervis dobles (30x35) i de vora (35x35) 2r12 (superior) + 2r12 (torsió) + 2r12 (inferior) Estrebat 1er 8 c/15
- Armadura base dels cercols 15x35 2r12 (superior) + 2r12 (inferior) Estrebat 1er 8 c/15
- L'armat superior i inferior, no s'eliminarà a les zones de capitel.
- Passarà, com a mínim, 2r de l'armat del capitel entre les barres del pilar ambdues direccions.
- Ancoratges extrems a 90°

Capicruu dels cassets: 70, 15, 70

l = L-a, a = 30

NOTES CONSTRUCTIVES

- L'armat superior i inferior, s'organitzarà en dues capes: armadura longitudinal i armadura transversal.
- El recobriment de les armadures serà de 2,5cms.

DETALL COL.LOCACIÓ ARMADURES NERVIS

ESPECIFICACIONS I CONTROL ESTRUCTURA FORMIGÓ EHE-99

CIMENT	PORTLAND	classe CEM I	
ÀRIDS	CLASSE TANYNY MAXIM	rodats 20 mm.	
AIGUA ADITUS	ANALISIS NO		
FORMIGÓ HA-25 / B / 20 / II a	CONSISTENCIA	tova	
	ASSENTAMENT CON D'ABRAMS	9 cm.	
	COMPACTACIÓ	vibrat mecànic	
	RESISTENCIA CARACTERISTICA	7 dies 17 N/mm ² 28 dies 25 N/mm ²	
	NIVELL PROVEÏTA ELEMENT	estadístic	
		cilíndrica 15x30	
		comprimit flexió massís	
	LIMIT SUPERIOR LOT	formigó amassades setmanes superfície plantes	100 m ³ 50 2 500 m ³ 2 1000 m ³ 2
	AMASSADES		2 per lot
	PROVETES PER AMASSADA		1 a 7 dies 3 a 28 dies 2 de reserva
ACER	TIPUS CONTROL PROVETES	B- 500 -S	
EXECUCIÓ	NIVELL CONTROL RECOBRIMENT MINIM RECOBRIMENT NOMINAL	normal f _{min} = 25 mm. f _{nom} = f _{min} + Δr = 25+10 = 35 mm.	

CENTRE DE CÀLCULS.L. Can Xencavins, RUBI (BARCELONA) DIRECTOR TÈCNIC: ENRIC XERCAVINS I VALLS enginyer industrial - col. 4093

ESTAT DE CÀRREGUES: SE-AE-06

pes propi 5,00 KN/m² ACCIÓ VENT q_e = 0,96 KN/m² (SE-AE 3.3)

paviment 1,00 KN/m² ACCELERACIÓ SÍSMICA a_s = 0,04 g (NCSE-02)

envans 1,00 KN/m²

sobrecarrega d'us 2,00 KN/m²

CARREGA TOTAL: 9,00 KN/m²

MATERIALS:
Acer: B-500-S f_{yk} = 500 N/mm²
Formigó: HA-25 f_{ck} = 25 N/mm²

TIPUS FORJA DE SOSTRE:

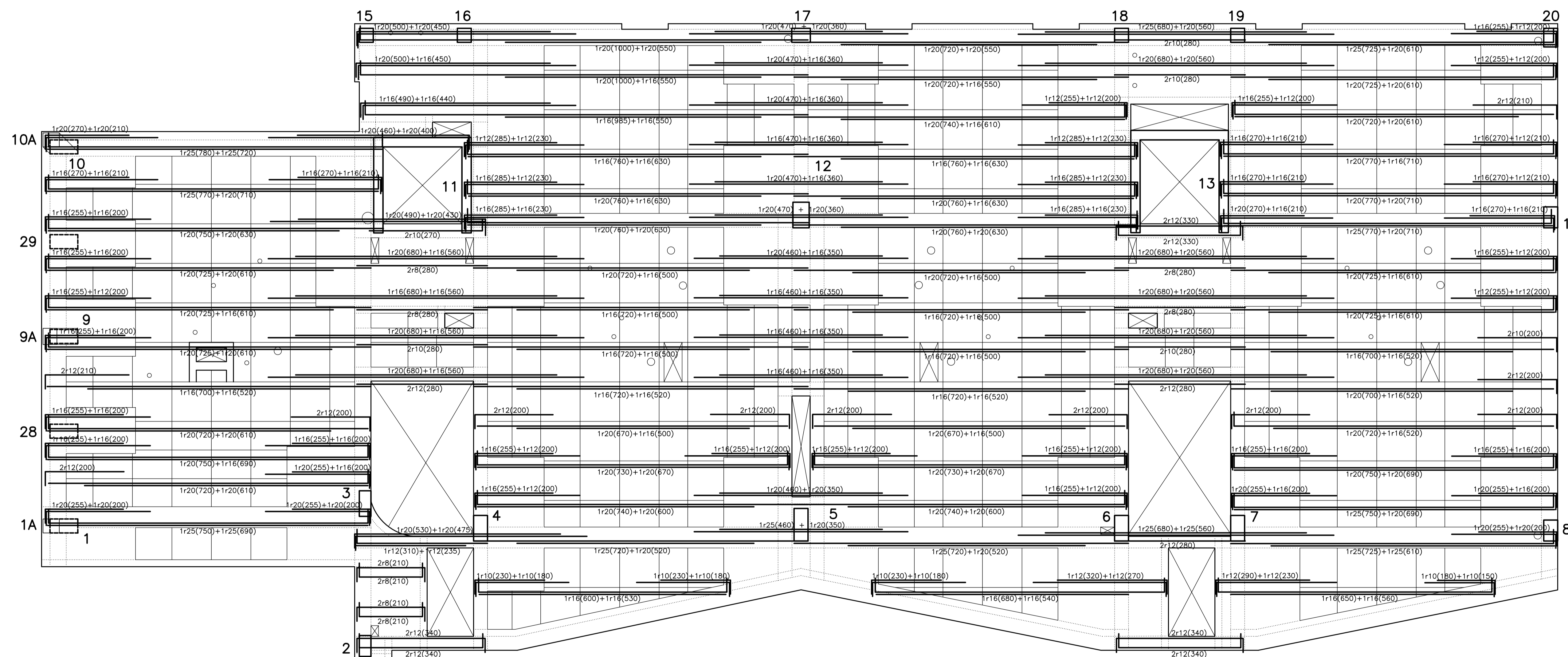
cantell 30+5 cm. Coeficients parcials seguretat ELU (EHE-99)
retícula 85x85 cm. V_s = 1.15 acer
V_c = 1.5 formigó
V_G = 1.6 accions variables
V_G = 1.5 accions permanents

ESCALA: 1/50 DIBUIXAT: pbx DATA: AGOST - 2008

PBX- 2330-R COMPROVAT: exv SUBSTITUEIX: 14

AV. d' ESTRASBURG, 47-59 BLOC A-B SABADELL

SOSTRE PRIMERA ARMADURA LONGITUDINAL



ESQUEMA SITUACIÓ BLOCS

SECCIÓ EDIFICI

39 CAN LLONG 4 **08.1.5b** E14

SOSTRE PRIMERA
ARMADURA LONGITUDINAL
BLOC A-B E-1/50

PROJECTE EXECUTIU D'EDIFICI DE 69 HABITATGES AMB PROTECCIÓ OFICIAL, LOCALS COMERCIALS I APARCAMENTS

LOCALITZACIÓ:
Avda. d' Estrasburg, 47-59
Parcel·la 5.02 - Barri de Can Llong (SABADELL)

VIMUSA. DEPARTAMENT TÈCNIC

RICARD PERICH arquitecte RAFAEL GALVEZ arquitecte EDUARD FREIXAS arquitecte

Agost 2008

Substitueix al plànol núm. data
Substitueix pel plànol núm. data

PROMOTOR: VIMUSA HABITATGES MUNICIPALS DE SABADELL SA

c/ Bisca de Gery, 17 (SABADELL) TLF. 93 745 79 16 - FAX 93 727 14 48 a/e. tecnica2@vimusa.com