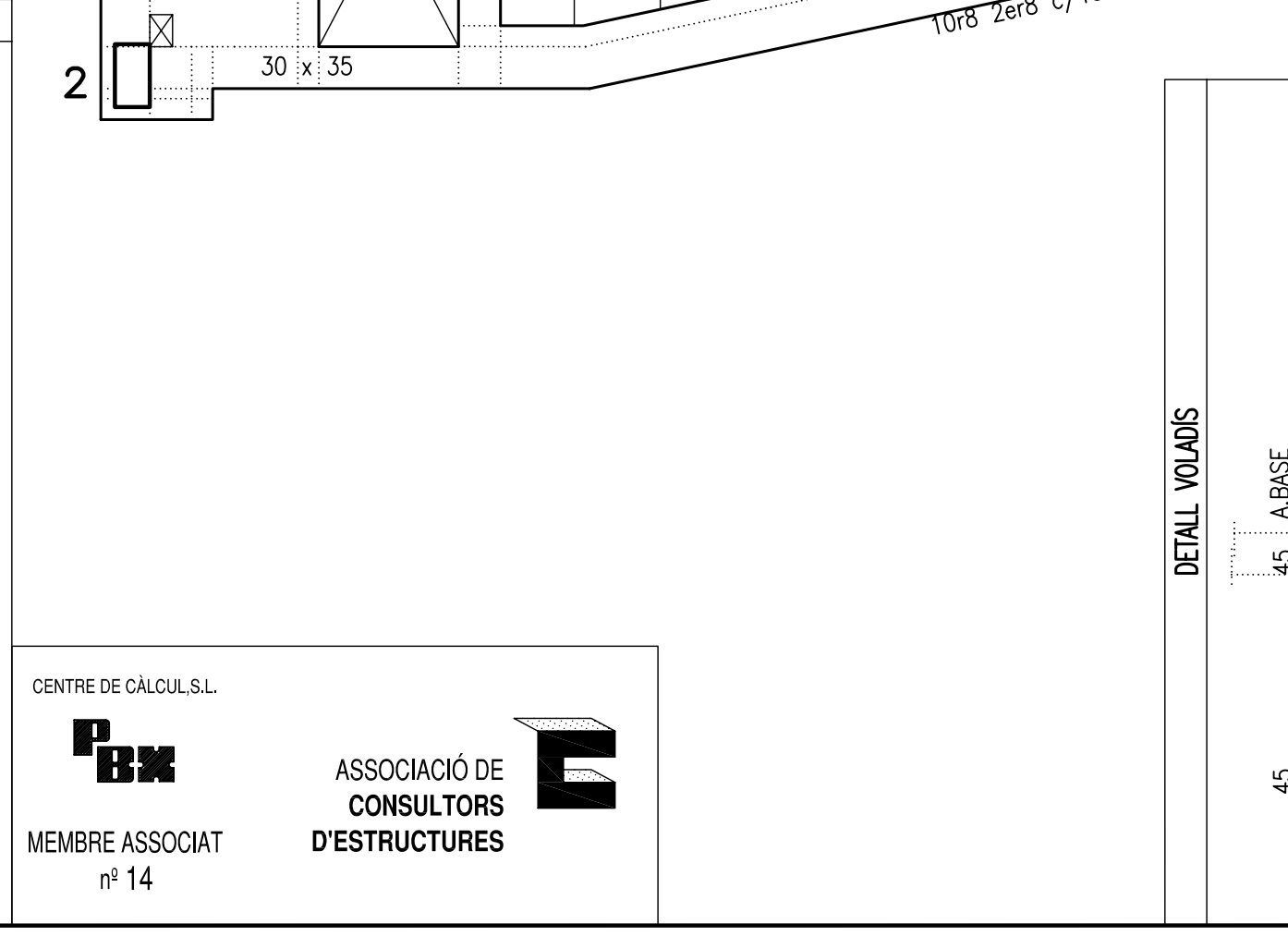
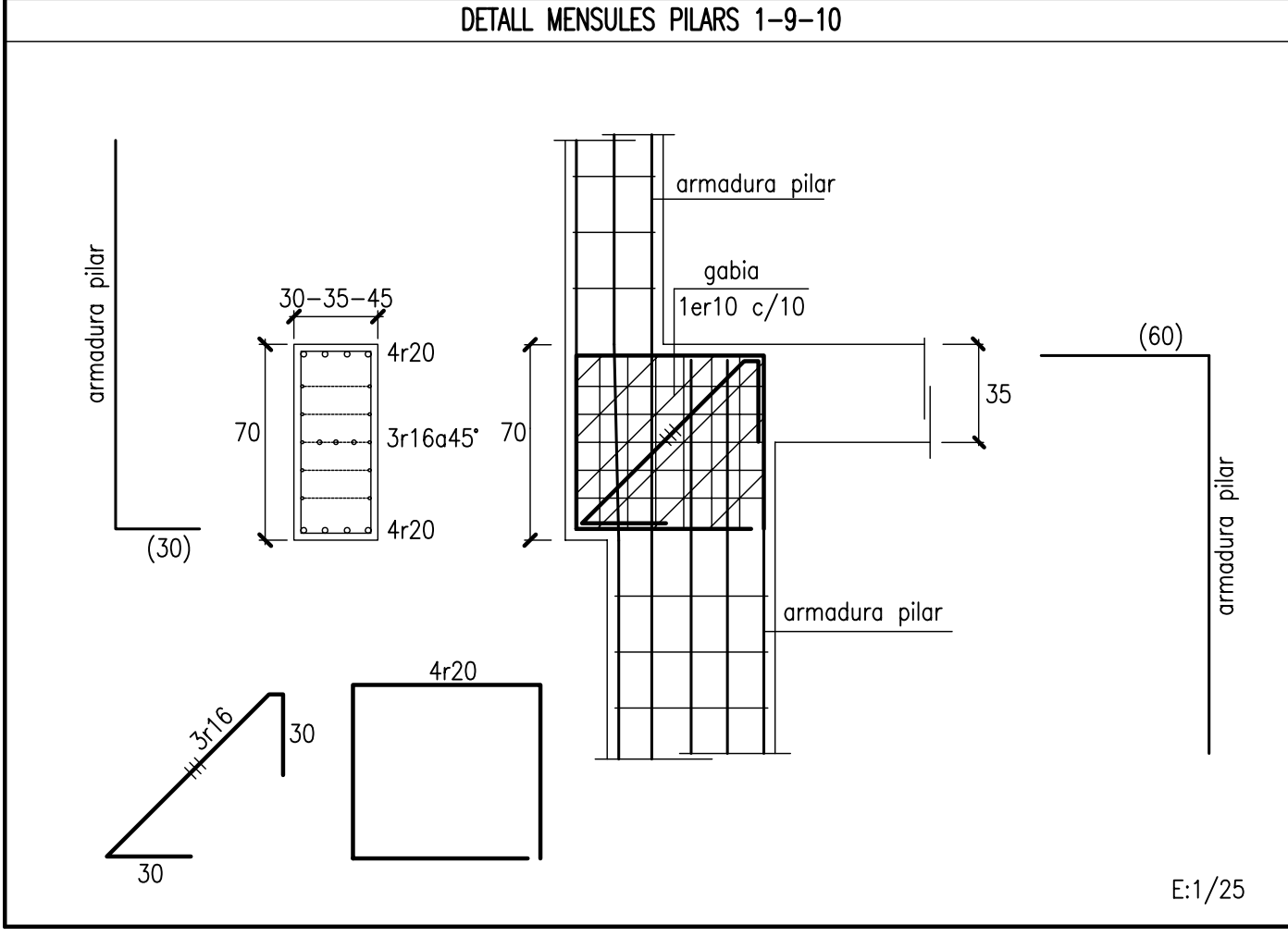
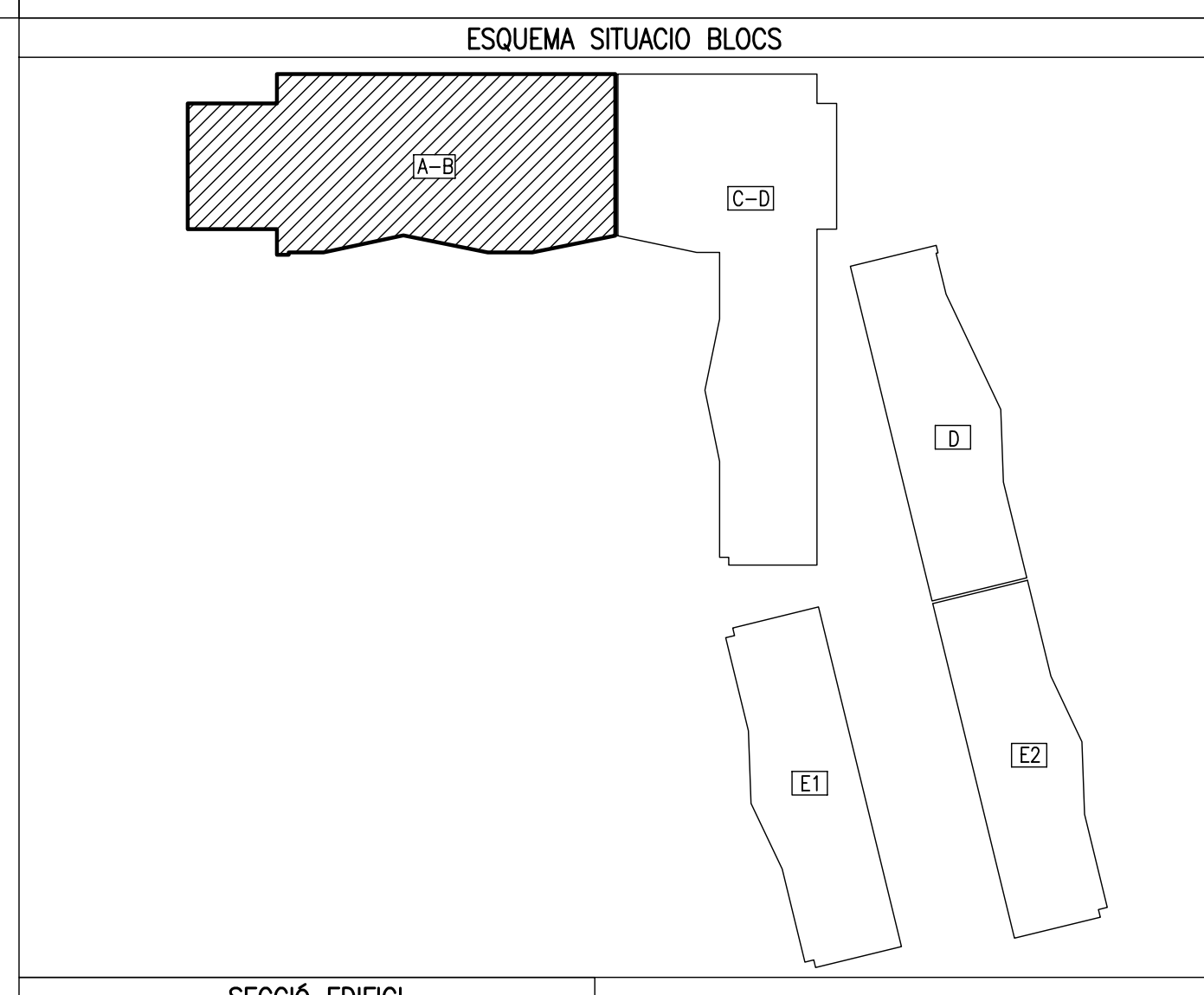
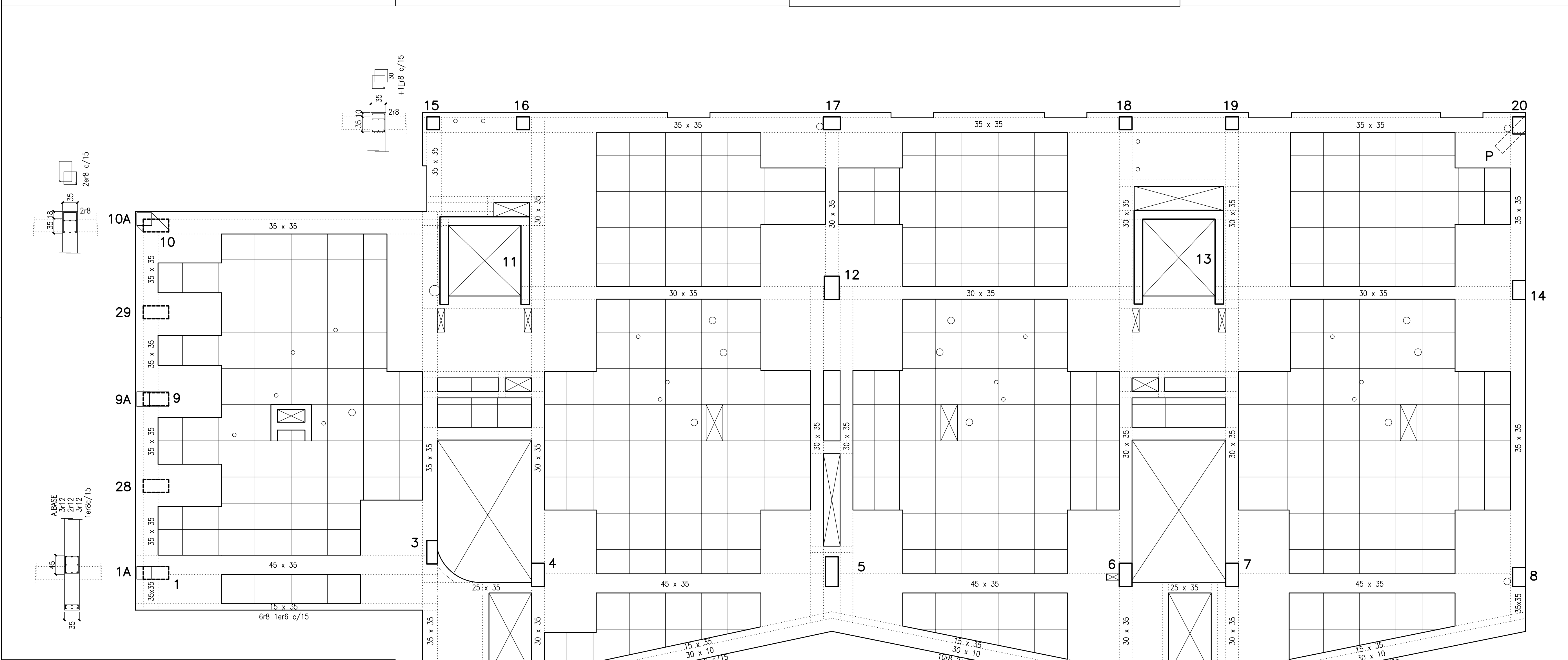


ESPECIFICACIONS I CONTROL ESTRUCTURA FORMIGÓ EHE-99

CIMENT	PORTLAND	classe CEM I
ARIS	CLASSE TAMANY MAXIM	rodats 20 mm.
AGUA ADITUS	ANALISIS NO	
FORMIGÓ HA-25 / B / 20 / II a	CONSISTENCIA	tova
	ASSENTAMENT CON D'ABRAMS	9 cm.
	COMPACTACIO	vibrat mecànic
	RESISTENCIA CARACTERISTICA	7 dies 17 N/mm ² 28 dies 25 N/mm ²
	NIVELL	estadístic
	PROVETA	cilíndrica 15x30
	ELEMENT	comprimit flexió massís
	LIMIT SUPERIOR LOT	100 m ² 100 m ² 100 m ² 50 50 50 2 2 2
	AMASSADES	2 per lot
	PROVETES PER AMASSADA	1 a 7 dies 3 a 28 dies 2 de reserva
ACER	TIPUS CONTROL PROVETES	B-500-S 2 / Lot
EXECUCIÓ	AMBIENT II a	normal RECOBRIMENT MINIM RECOBRIMENT NOMINAL r _{min} = 25 mm. r _{nom} = r _{min} + Δr = 25+10 = 35 mm.

CENTRE DE CÀLCUL S.L. CBX	Can Xerxavins, RUBÍ (BARCELONA) Telèfon 93 6977321 Correu Electrònic: pbr@cbx.cat - Pàgina: www.pbx.cat	DIRECTOR TÈCNIC: ENRIC XERCAVINS I VALLS enginyer industrial - cd. 463
ESTAT DE CÀRREGUES:	SE-AE-06	ACCIÓ VENT q _s = 0,96 KN/m ² (SE-AE 3.3)
pes propi	5,00 KN/m ²	ACCELERACIÓ SÍSMICA a _s = 0,04 g (NCSE-02)
paviment	1,00 KN/m ²	
envans	1,00 KN/m ²	
sobrecarrega d'us	2,00 KN/m ²	
CARREGA TOTAL:	9,00 KN/m ²	
TIPUS FORJA DE SOSTRE:		Coefficients parcials seguretat ELU (EHE-99) V _s = 1,15 acer V _c = 1,5 formigó V _G = 1,6 accions variables V _G = 1,5 accions permanents
cantell	30+5 cm.	
retícula	85x85 cm.	
ESCALA: 1/50	DIBUIXAT: pbr	DATA: AGOST - 2008
PBX- 2330 -R	COMPROVAT: exv	SUBSTITUEIX: 13
AV. d' ESTRASBURG, 47-59	[BLOC A-B]	SABADELL
SOSTRE PRIMERA		ARMADURA CAPITELLS



SECCIÓ EDIFICI

COBERTA
S.QUARTA
S.TERCERA
S.SEGONA
S.PRIMERA
S.BAIXA

S.SOTERRANI-1
S.SOTERRANI-2
FONAMENTS

39 CAN LLONG 4 **08.1.5a**
E13

SOSTRE PRIMERA
ARMADURA CAPITELLS
[BLOC A-B]

PROJECTE EXECUTIU D'EDIFICI DE 69 HABITATGES AMB PROTECCIÓ OFICIAL, LOCALS COMERCIALS I APARCAMENTS

LOCALITZACIÓ:
Avda. d' Estrasburg, 47-59
Parcel·la 5.02 - Barri de Can Llong (SABADELL)

VIMUSA. DEPARTAMENT TÈCNIC

RICARD PERICH arquitecte RAFAEL GALVEZ arquitecte EDUARD FREIXAS arquitecte

Agost 2008

Substitueix al plànol núm. data
Substitueix pel plànol núm. data

PROMOTOR:

VIMUSA
HABITATGES MUNICIPALS DE SABADELL S.A.

c/ Bosc de Ganay, 17 (SABADELL)
Tf. 93 745 79 16 - Fax: 93 727 14 48 a/e: tecnica.2@vimusa.com