

### DETALLS CONSTRUCTIUS

### NOTES CONSTRUCTIVES

- Armadura base dels nervis dobles (30x35) i de vora (35x35) 2r12 (superior) + 2r12 (torsió) + 2r12 (inferior) Estrebat ter 8 c/15
- Armadura base dels cercols 15x35 2r12 (superior) + 2r12 (inferior) Estrebat ter 8 c/15
- L'armat base en els nervis dobles, no s'eliminarà a les zones de capitell.
- Passarà, com a mínim, 2r de l'armat del capitell entre les barres del pilar ambdues direccions.
- Ancoratges extrems a 90°

$l = L - a$   $a = 30$

### NOTES CONSTRUCTIVES

- L'armat, superior i inferior, s'organitzarà en dues capes: armadura longitudinal i armadura transversal.
- El recobriment de les armadures serà de 2,5 cms.

### DETALL COL·LOCACIÓ ARMADURES NERVIS

### ESPECIFICACIONS I CONTROL ESTRUCTURA FORMIGÓ EHE-99

CIMENT	PORTLAND	classe CEM I	
ARIDS	TAMANY MAXIM	rodals 20 mm.	
ACIUA ADITIVS	ANALISIS	NO	
FORMIGÓ HA-25 / B / 20 / II a	CONSISTENCIA	tova	
	ASSENTAMENT CON D'ABRAMS	9 cm.	
	COMPACTACIO	vibrat mecànic	
	RESISTENCIA CARACTERISTICA	7 dies 17 N/mm <sup>2</sup> 28 dies 25 N/mm <sup>2</sup>	
	NIVELL PROVEITA ELEMENT	estadístic cilíndric 15x30	
		comprimit	flexió
		100 m <sup>3</sup>	100 m <sup>3</sup>
	LIMIT SUPERIOR LOT	formigó omossades setmanes	2
		superfície plantes	1000 m <sup>2</sup>
	AMASSADES	2 per lot	
PROVETES PER AMASSADA	6		
	1 a 7 dies		
	3 a 28 dies 2 de reserva		
ACER	TIPUS CONTROL PROVETES	B-500-S	
EXECUCIÓ	RECOBRIMENT MINIM	normal	
	RECOBRIMENT NOMINAL	r <sub>min</sub> = 25 mm. r <sub>nom</sub> = r <sub>min</sub> + Δr = 25+10 = 35 mm.	

CENTRE DE CàLCUL S.L. Can Xercavins, RUBI (BARCELONA) DIRECTOR TÈCNIC: ENRIC XERCAVINS I VALLS

ESTAT DE CÀRREGUES: SE-AE-06 ACCIÓ VENT q<sub>w</sub> = 0,96 KN/m<sup>2</sup> (SE-AE 3.3)

pes propi 5,00 KN/m<sup>2</sup> ACCELERACIÓ SÍSMICA a<sub>b</sub> = 0,04 g (NCSE-02)

paviment 1,00 KN/m<sup>2</sup>

envans 1,00 KN/m<sup>2</sup>

sobrecarrega d'ús 2,00 KN/m<sup>2</sup>

CARREGA TOTAL: 9,00 KN/m<sup>2</sup>

MATERIALS:  
Acer: B-500-S f<sub>yk</sub> = 500 N/mm<sup>2</sup>  
Formigó: HA-25 f<sub>ck</sub> = 25 N/mm<sup>2</sup>

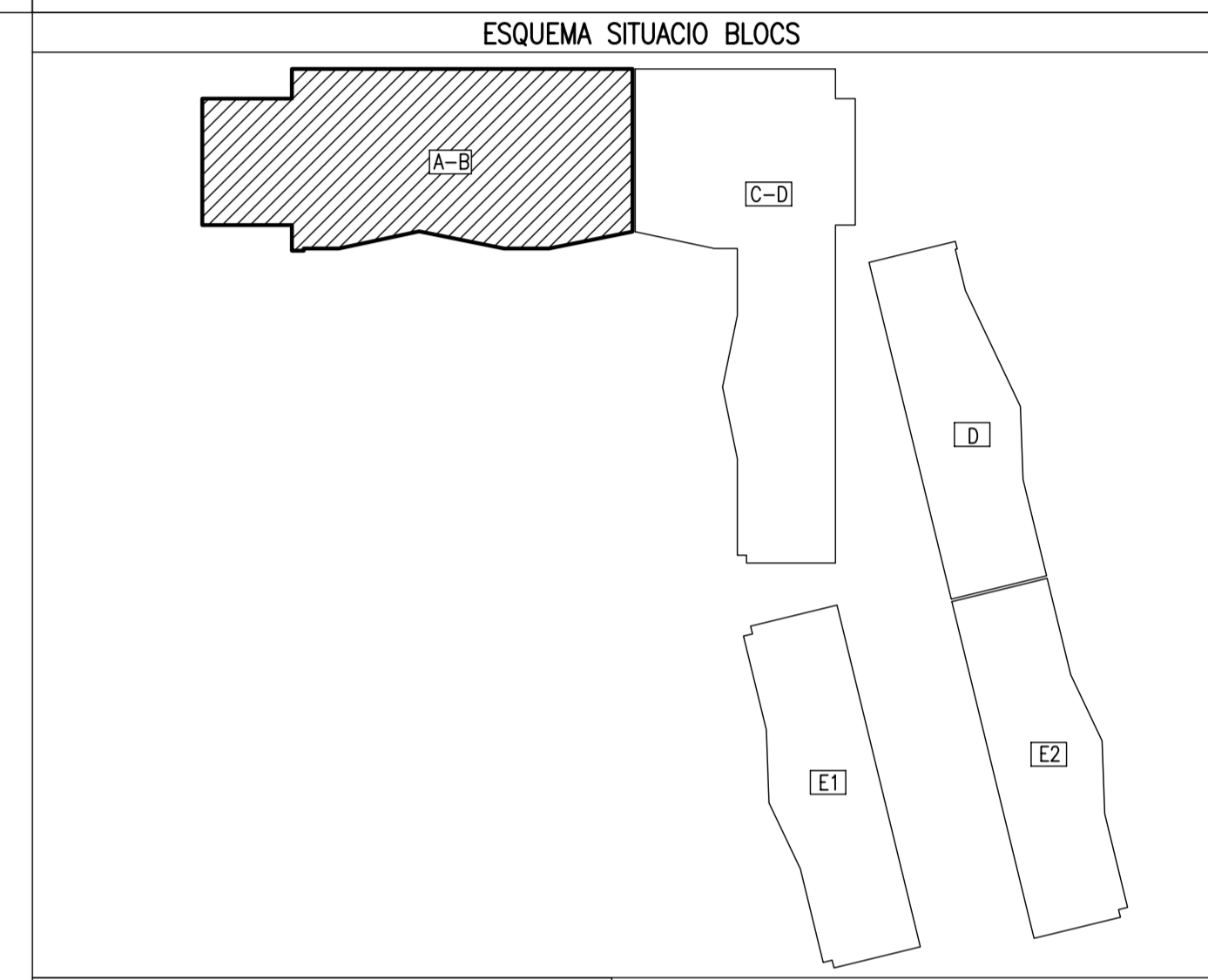
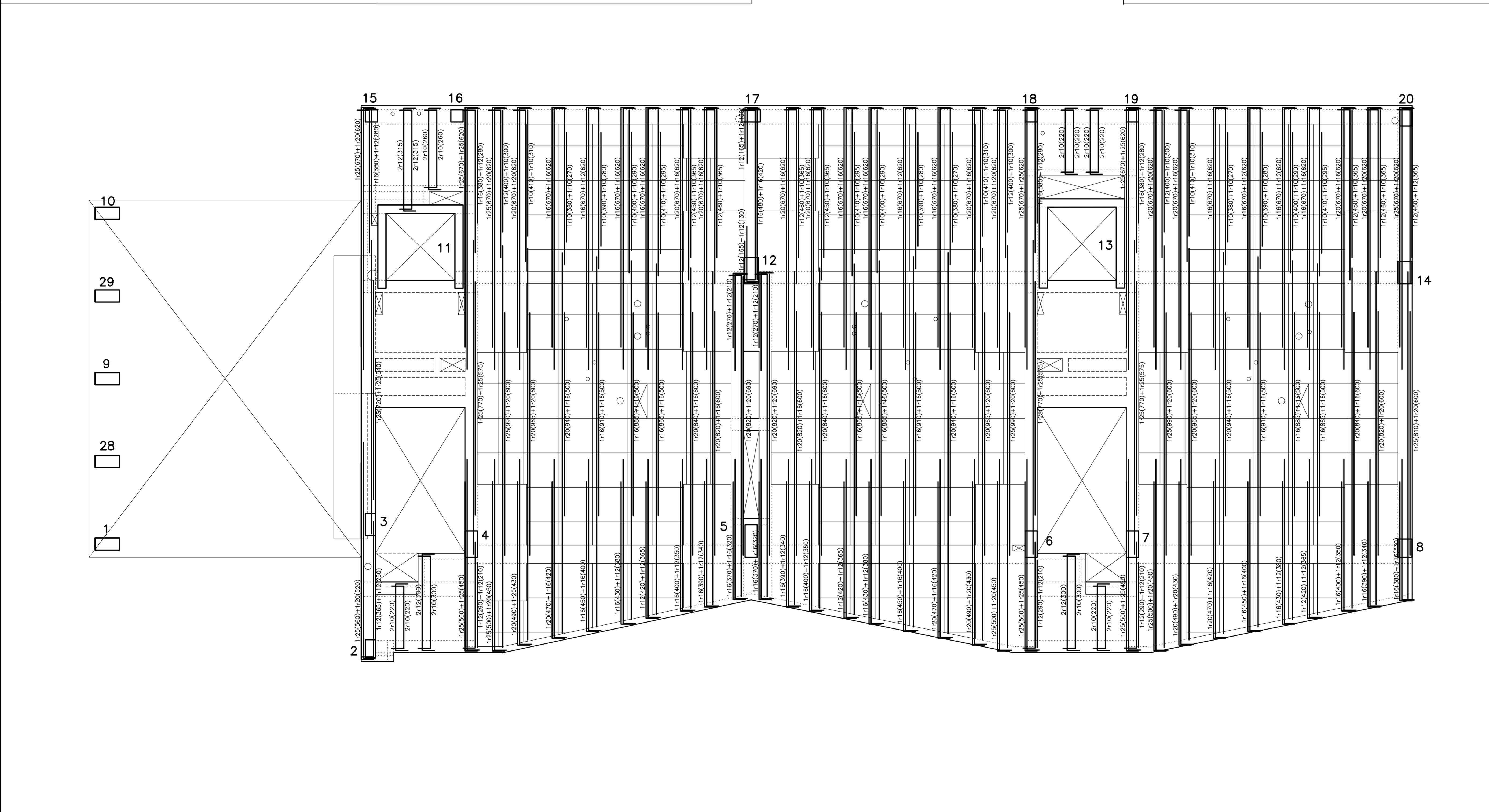
TIPUS FORJA DE SOSTRE:  
cantell 30+5 cm. Coeficients parcials seguretat ELU (EHE-99)  
retícula 85x85 cm. V<sub>s</sub> = 1,15 acer  
V<sub>c</sub> = 1,5 formigó  
V<sub>0</sub> = 1,6 accions variables  
V<sub>0</sub> = 1,5 accions permanents

ESCALA: 1/50 DIBUIXAT: pbx DATA: AGOST - 2008

PBX-2330-R COMPROVAT: exv SUBSTITUEIX: 12

AV. d' ESTRASBURG, 47-59 BLOC A-B SABADELL

SOSTRE BAIXA ARMADURA TRANSVERSAL



### SECCIÓ EDIFICI

39 CAN LLONG 4 **08.1.4c** E12

SOSTRE BAIXA ARMADURA TRANSVERSAL BLOC A-B E-1/50

PROJECTE EXECUTIU D'EDIFICI DE 69 HABITATGES AMB PROTECCIÓ OFICIAL, LOCALS COMERCIALS I APARCAMENTS

LOCALITZACIÓ:  
Avda. d' Estrasburg, 47-59  
Parcel·la 5.02 - Barri de Can Llong (SABADELL)