

DETALLS CONSTRUCTIUS

NOTES CONSTRUCTIVES

- Armadura base dels nervis dobles (30x35) i de vora (35x35) 2r12 (superior) + 2r12 (torsió) + 2r12 (inferior) Estrebat 1er 8 c/15
- Armadura base dels cèrcols 15x35 2r12 (superior) + 2r12 (inferior) Estrebat 1er 8 c/15
- L'armat base en els nervis dobles, no s'eliminarà a les zones de capitel.
- Passarà, com a mínim, 2r de l'armat del capitel entre les barres del pilar ambdues direccions.
- Ancoratges extrems a 90°

NOTES CONSTRUCTIVES

- L'armat, superior i inferior, s'organitzarà en dues capes: armadura longitudinal i armadura transversal.
- El recobriment de les armadures serà de 2,5cms.

DETALL COL·LOCACIÓ ARMADURES NERVIS

ESPECIFICACIONS I CONTROL ESTRUCTURA FORMIGÓ EHE-99

| | | | |
|-----------------------|----------------------------|--|----------------------|
| CIMENT | PORTLAND | classe CEM I | |
| ÀRIDS | CLASSE TAMANY MAXIM | rodats 20 mm. | |
| AGUA | ANALISIS | | |
| ADITUS | NO | | |
| FORMIGÓ | CONSISTENCIA | lava | |
| | ASSENTAMENT CON D'ABRAMS | 9 cm. | |
| | COMPACTACIÓ | vibrat mecànic | |
| | RESISTENCIA CARACTERISTICA | 7 dies | 17 N/mm ² |
| | | 28 dies | 25 N/mm ² |
| | NIVELL PROVEJETA ELEMENT | estadístic cilíndric 15x30 | |
| | | comprimit | flexió |
| | | 100 m ³ | 100 m ³ |
| | LIMIT SUPERIOR LOT | formigó amassades setmanes | 50 |
| | | superficie plantes | 2 |
| AMASSADES | 2 per lot | | |
| PROVETES PER AMASSADA | 1 a 7 dies | | |
| | 3 a 28 dies | | |
| | 2 de reserva | | |
| ACER | TIPUS CONTROL PROVETES | B-500-S | |
| EXECUCIÓ | AMBIENT II a | NIVELL CONTROL RECOBRIMENT MINIM RECOBRIMENT NOMINAL | |
| | | normal | |
| | | r _{min} = 25 mm. r _{nom} = r _{min} + Δr = 25+10 = 35 mm. | |

CENTRE DE CÀLCUL S.L. Can Xerxairens, RUBÍ (BARCELONA) Telèfon 93 6977321 Correu Electrònic: pbx@pbx.cat - Pàgina: www.pbx.cat

DIRECTOR TÈCNIC: ENRIC XERCAIRENS I VALLS enginyer industrial - col. 4063

ESTAT DE CÀRREGUES: SE-AE-06

acció vent q_s = 0,96 KN/m² (SE-AE 3.3)

ACCELERACIÓ SÍSMICA a_b = 0,04 g (NCSE-02)

MATERIALS:
Acer: B-500-S f_{yk} = 500 N/mm²
Formigó: HA-25 f_{ck} = 25 N/mm²

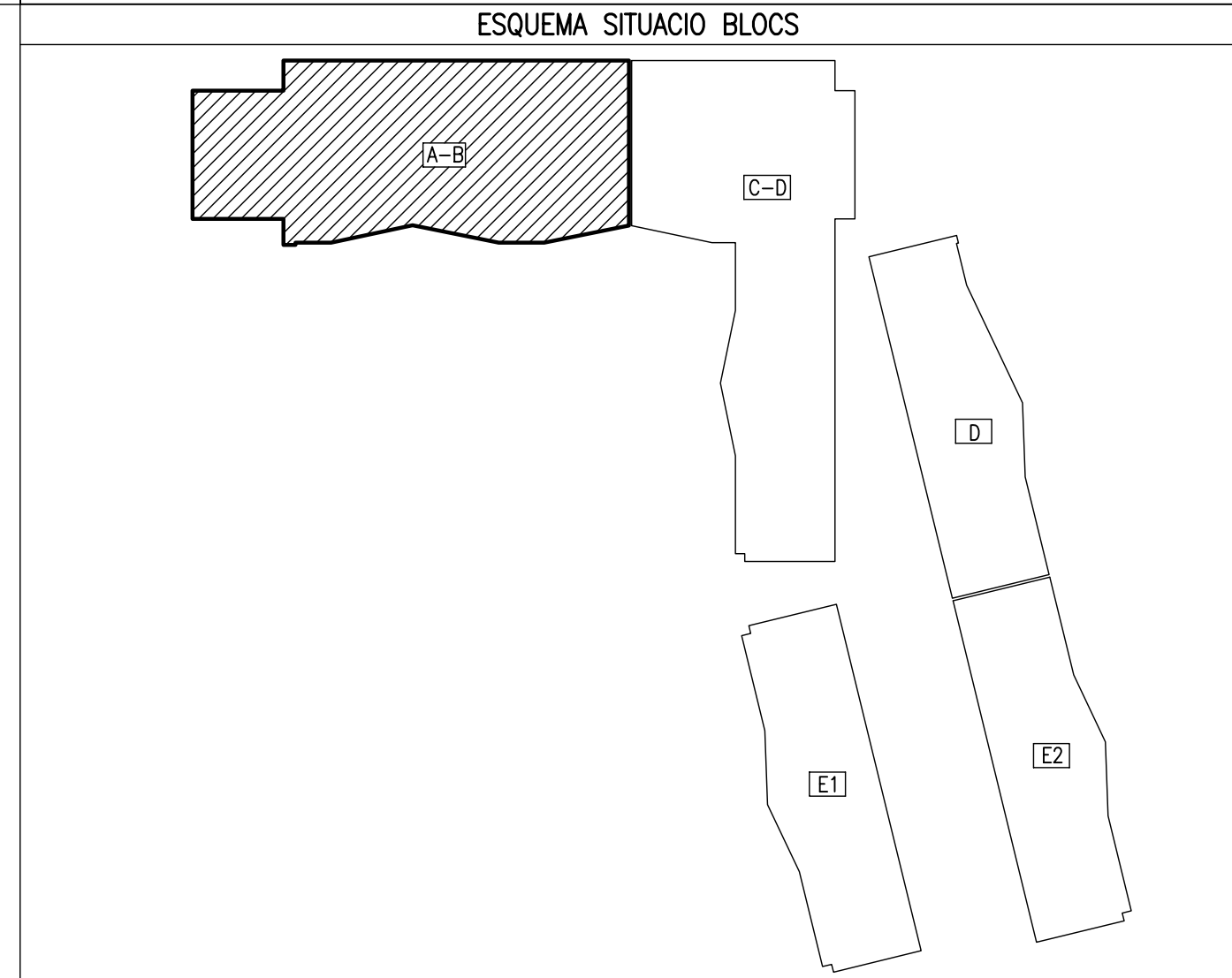
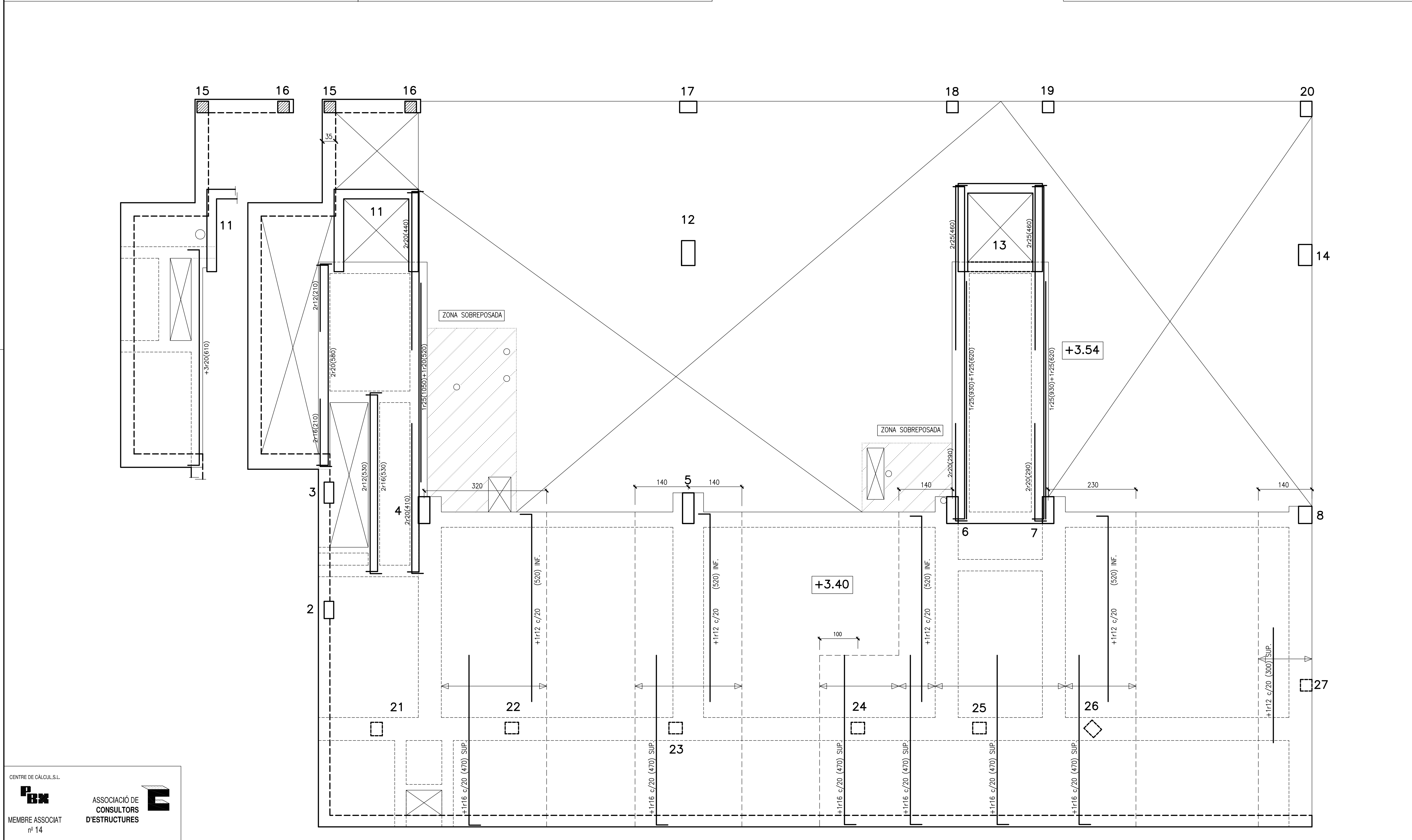
Coefficients parcials seguretat ELU (EHE-99)
V_s = 1,15 acer
V_c = 1,5 formigó
V₀ = 1,6 accions variables
V₀ = 1,5 accions permanents

ESCALA: 1/50 DIBUIXAT: pbx DATA: AGOST - 2008

PBX-2330-R COMPROVAT: exv SUBSTITUEIX: 09

AV. d' ESTRASBURG, 47-59 [BLOC A-B] SABADELL

SOSTRE SOTERRANI-1 ARMADURA TRANSVERSAL



SECCIÓ EDIFICI

39 CAN LLONG 4 **08.1.3c** E09

SOSTRE SOTERRANI-1

ARMADURA TRANSVERSAL [BLOC A-B] E-1/50

PROJECTE EXECUTIU D'EDIFICI DE 69 HABITATGES AMB PROTECCIÓ OFICIAL, LOCALS COMERCIALS I APARCAMENTS

LOCALITZACIÓ:
Avda. d' Estrasburg, 47-59
Parcel·la 5.02 - Barri de Can Llong (SABADELL)

VIMUSA. DEPARTAMENT TÈCNIC

RICARD PERICH arquitecte RAFAEL GALVEZ arquitecte EDUARD FREIXAS arquitecte

Agost 2008

Substitueix el plànol núm. data

Substitueix pel plànol núm. data

PROMOTOR:

c/ Bosc de Borja, 17 (SABADELL) TLF. 93 745 79 16 - FAX 93 727 14 48 a/en: tecnico.2@vimusa.com