

### NOTES CONSTRUCTIVES

- L'armat, superior e inferior, s'organitzarà en dues capes: armadura longitudinal i armadura transversal.
- El recobriment de les armadures serà de 2,5 cms.

### ARMADURA BASE JASSERES

15 20 212 212 1er8 c/15  
30 20 312 416 1er10 c/15  
50 20 412 816 2er10 c/15  
60-70 412 816 2er10 c/15

### TALLANT-PUNXONAMENT

Els pilars indicats amb P portaran creus de reforç pel punxonament, segons els esquemes:

L = 90 cm.  
Arm. superior: 3r16  
Arm. inferior: 2r10  
Estreps 1e r10 c/10cm. (25 x 25)

REFORÇ A TALLANT  
LLUM ENTRE CAPITELLS > 2,5 m.

armadura superior capítell # 1r12 c/20  
armadura inferior capítell # 1r8 c/15

### CREUETES DE REFORÇ PUNXONAMENT

- Tots els pilars portaran creus de reforç pel punxonament.  
- Dimensió creuetes : ample b = 50 cms. cantell h = H - 10 cms. longitud L = 100 cms.  
- Armat creuetes

50 20 10 416 412 2er10 c/15

### DETALLS CONSTRUCTIUS

armadura superior, nervi simple, capa de compressió, nervi de vora, armadura inferior, lac-collat, armadura reforç dins del cercol

### NOTES CONSTRUCTIVES

- Armadura base dels nervis dobles (30x35) i de vora (35x35) 2r12 (superior) + 2r12 (inferior) Estrebat 1er 8 c/15
- Armadura base dels cercols (15-20)x35 2r12 (superior) + 2r12 (inferior) Estrebat 1er 8 c/15
- L'armat base en els nervis dobles, no s'eliminarà a les zones de capítell.
- Passaràn, com a mínim, 3r de l'armat del capítell entre les barres del pilar ambdues direccions.
- Ancoratges extrems a 90°

CAPICUAR ELS CASSETONS

70 15 70

### CARACTERISTIQUES LLOSA

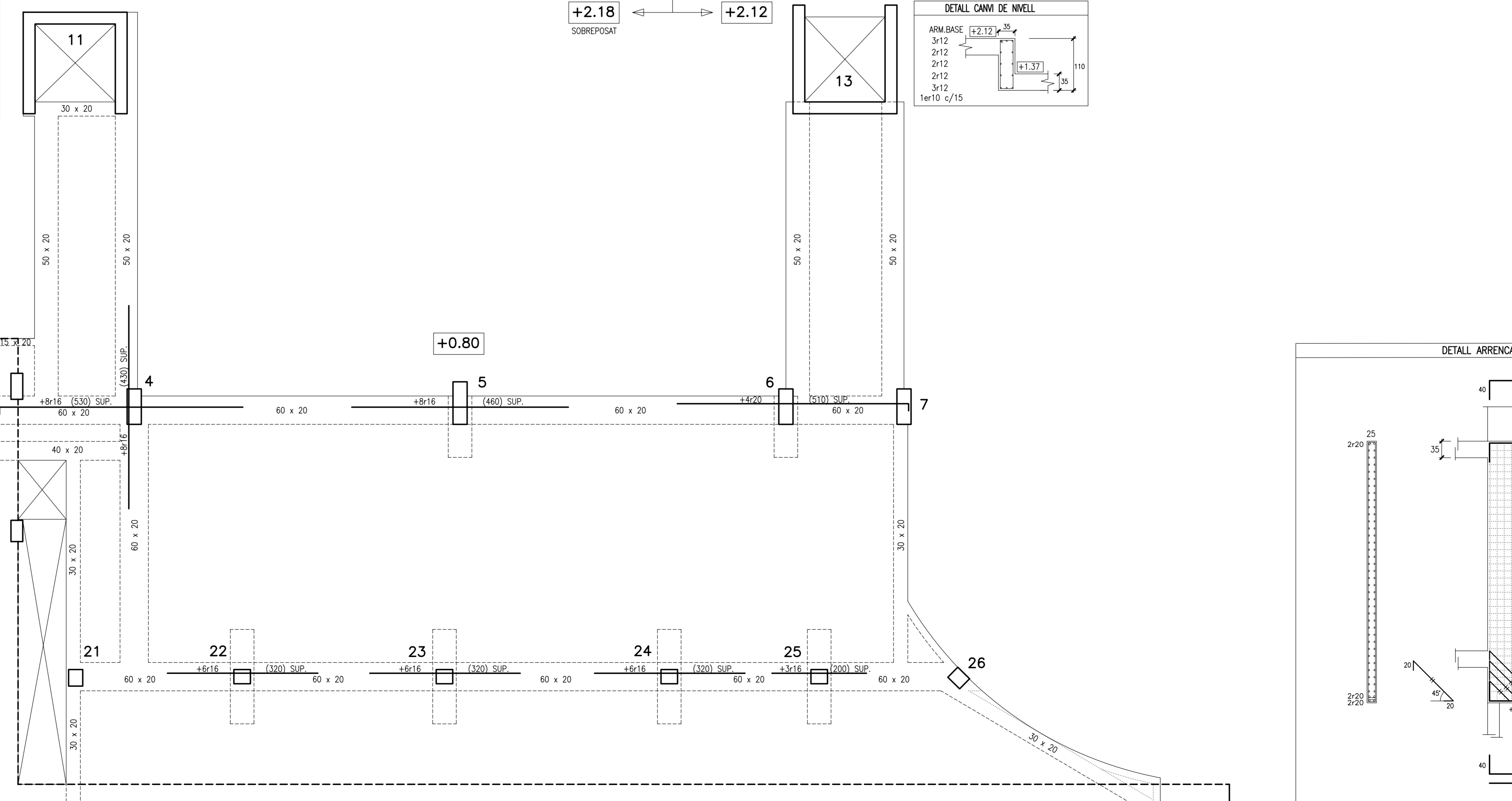
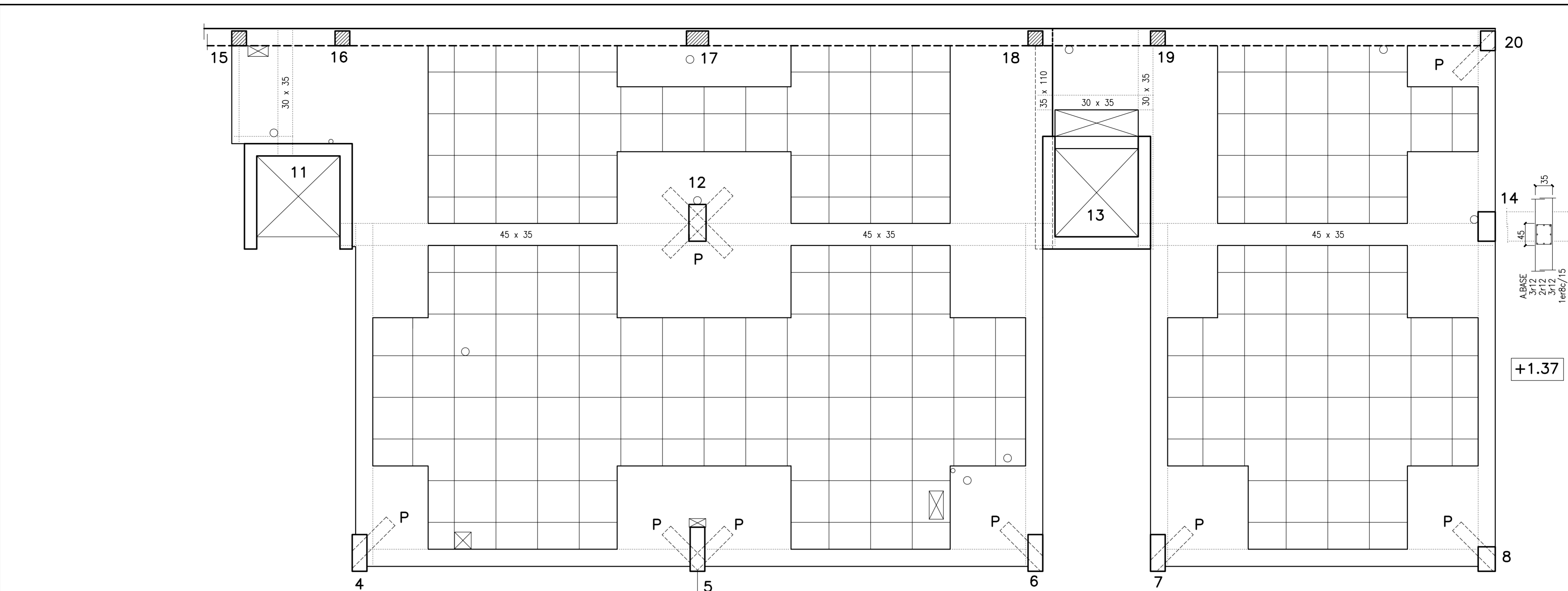
Altura de la llosa H = 20 cm.  
Armadura # 1r12 c/15 superior  
# 1r12 c/15 inferior  
( amb ancoratges extrems a 90° )

### DETALL COL-LOCACIO I CAVALCaments ARMADURES

armadura superior, armadura inferior, c=50

### DETALL ESCALA DE SOTERRANI -2 A SOTERRANI -1

#6x200x200, 1r16 c/15, R. 1r10 c/15, 3r12, 5r16, 2er10 c/15



CENTRE DE CÀLCULS.L. Can Xerxaéns, RUBÍ (BARCELONA)  
Tel: 93 6977321  
Correu Electrònic: pbr@gub.cat - Pàgina: www.pbr.cat

ESTAT DE CÀRREGUES: SE-AE-06  
pes propi 5,00 5,00 KN/m<sup>2</sup>  
paviment 1,00 KN/m<sup>2</sup>  
sobrecarrega d'ús 5,00 5,00 KN/m<sup>2</sup>  
CARREGA TOTAL: 11,00 10,00 KN/m<sup>2</sup>

ACCIO VENT q = 0,96 KN/m<sup>2</sup> (SE-AE 3.3)  
ACCELERACIÓ SISMICA a<sub>g</sub> = 0,04 g (NCSE-02)

MATERIALS:  
Acer: B-500-S fyk=500 N/mm<sup>2</sup>  
Formigó: HA-25 fck= 25 N/mm<sup>2</sup>

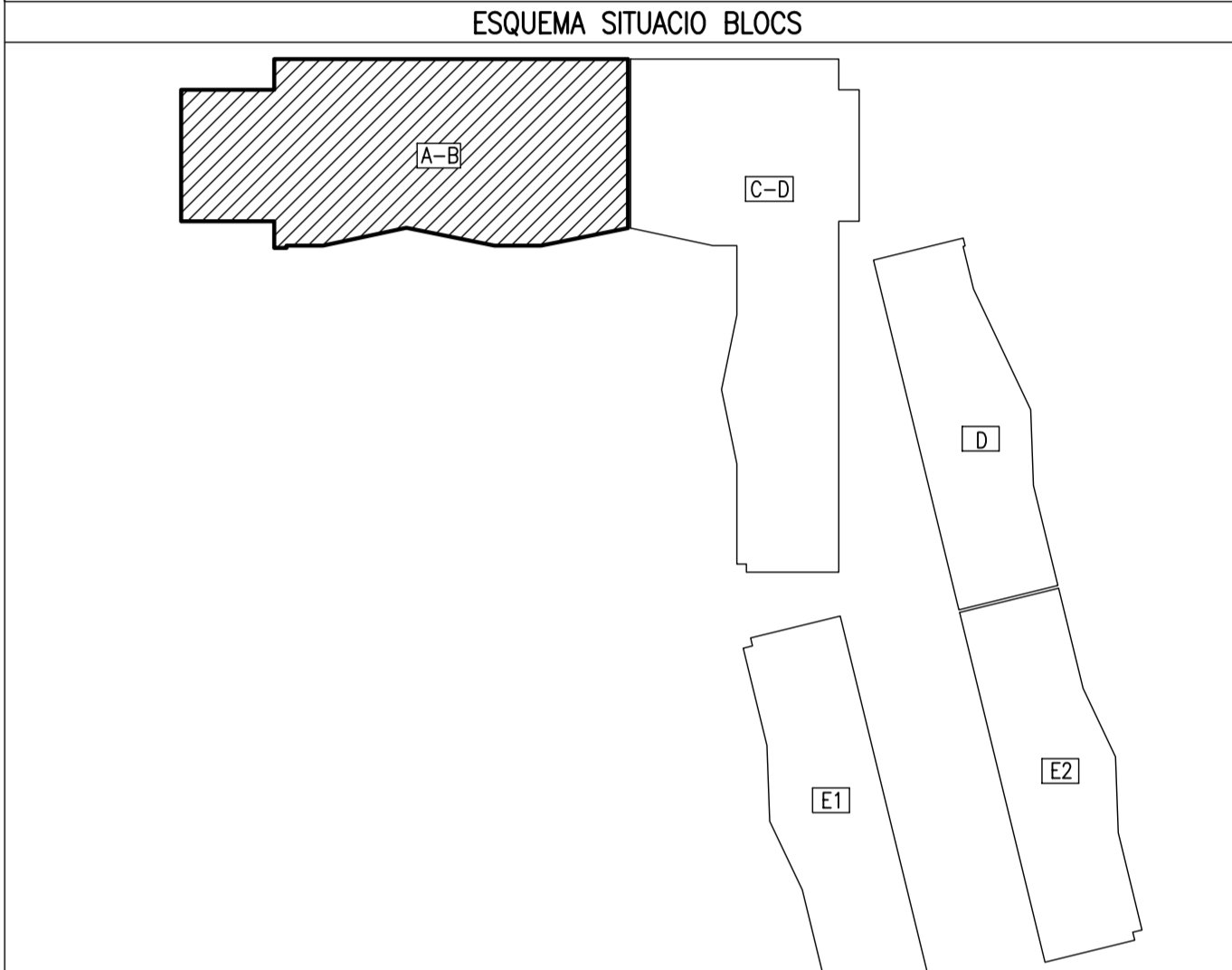
TIPUS FORJA DE SOSTRE:  
cantell 30+5 20 cm.  
retícula 85x85 cm.

Coefficients parcials seguretat ELU (EHE-99)  
Vs = 1,15 acer  
Vc = 1,5 formigó  
V<sub>G</sub> = 1,6 accions variables  
V<sub>G</sub> = 1,5 accions permanents

ESCALA: 1/50 DIBUIXAT: pbr DATA: SETEMBRE - 2008  
PBX- 2330-R COMPROVAT: exv SUBSTITUEIX: 04-04A

AV. d' ESTRASBURG, 47-69 [BLOC A-B] SABADELL  
SOSTRE SOTERRANI-2 ARMADURA CAPITELLS

04<sub>B</sub>



### SECCIÓ EDIFICI

COBERTA, S.QUARTA, S.TERCERA, S.SEGONA, S.PRIMERA, S.BAIXA, S.SOTERRANI-1, S.SOTERRANI-2, FONAMENTS

39 CAN LLONG 4 08.1.2a E04  
SOSTRE SOTERRANI-2  
ARMADURA CAPITELLS [BLOC A-B] E-1/50

### DETALL ARRENCADA PANTALLA 13

25, 2r20, 2r20, 40, 35, 40, 40, 2/20, 2/20, 40, 40, 45°, 20, 45°, 20

PROYECTO EXECUTIVO D'EDIFICI DE 69 HABITATGES AMB PROTECCIÓ OFICIAL, LOCALS COMERCIALS I APARCAMENTS

LOCALITZACIÓ:  
Avda. d' Estrasburg, 47-59  
Parcel·la 5.02 - Barri de Can Llong (SABADELL)

VIMUSA. DEPARTAMENT TÈCNIC

RICARD PERICH arquitecte, RAFAEL GALVEZ arquitecte, EDUARDO FREIXAS arquitecte  
Setembre 2008

Identificació al plànol núm. data  
Substituit pel plànol núm. data

PROMOTOR: VIMUSA HABITATGES MUNICIPALS DE SABADELL SA

c/ Bress de Gran, 17 (SABADELL)  
Tlf. 93 745 79 16 - FAX 93 727 14 48  
e/tecnica@vimusa.com