

2 HABITACIONS

GENERALITAT DE CATALUNYA
 Departament de Política Territorial
 i Obres Públiques
 Direcció General d'Arquitectura
 i Habitatge

QUADRE DE SUPERFÍCIES

HABITATGE TIPUS	Adaptat	CI
QUANTITAT		1
IDENTIFICACIÓ (escala, pis, porta)	nº 59E, Bx, 1ª	

NOMBRE DE DORMITORIS	2
----------------------	---

Peça	Superfície útil
------	-----------------

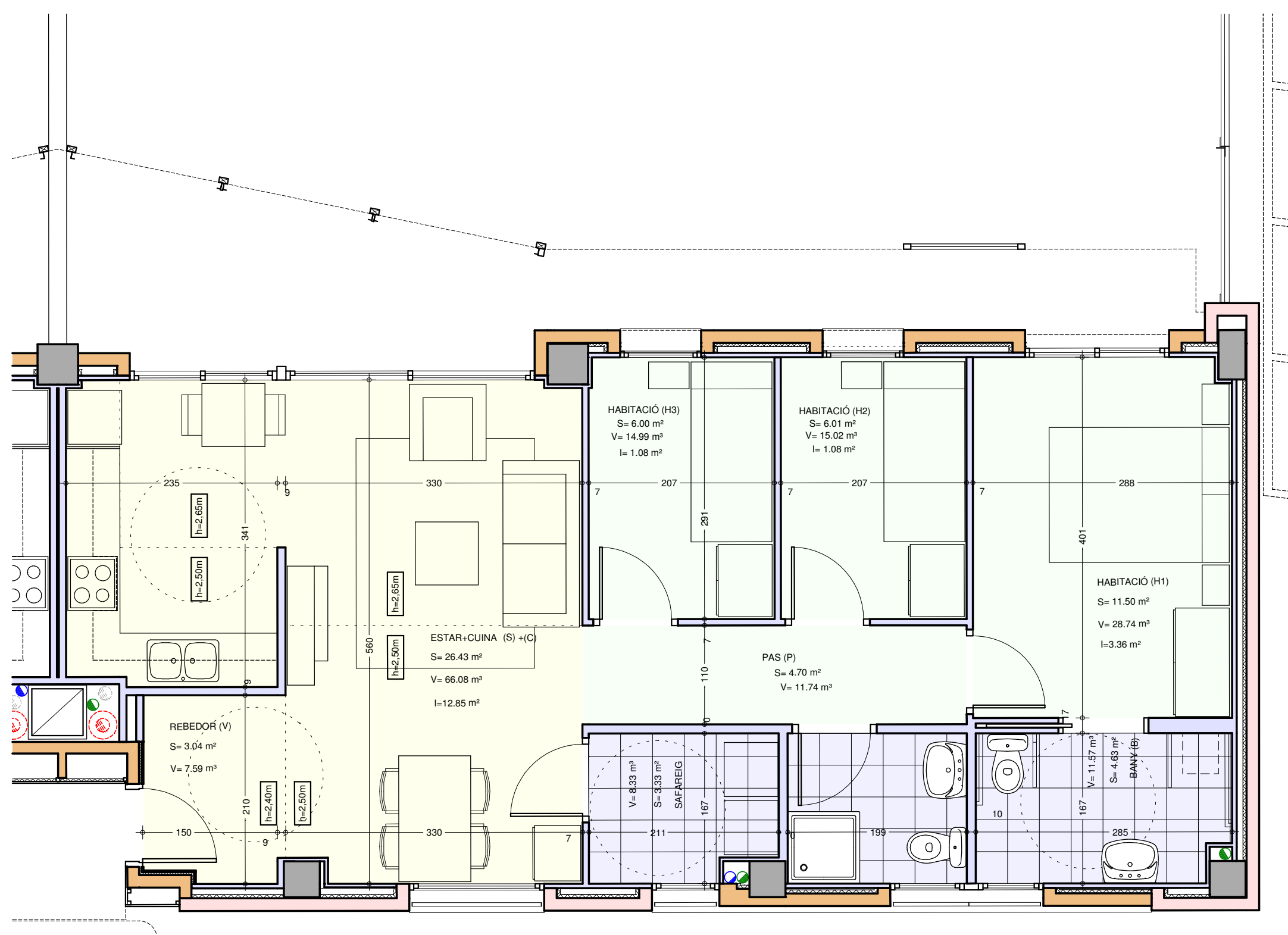
SUPERFÍCIES INTERIORS

C	CUINA	
S+C	SALA D'ESTAR-CUINA	26,43
S	ESTAR-MENJADOR	
H1	DORMITORI 1	11,50
H2	DORMITORI 2	12,21
B1	BANY PRINCIPAL	4,63
B2	BANY PETIT	
P	DISTRIBUIDOR-PAS	8,22
V	REBEDOR	3,04
R	RENTADOR INTERIOR	3,33
TOTAL	TOTAL UTIL INTERIOR	69,36

SUPERFÍCIES EXTERIORS

Tr	TERRASSES	76,45
G	ESTENEDOR	
Rt	RENTADOR EXTERIOR	
TOTAL	TOTAL EXTERIOR COMPUT.	6,94
TOTAL	TOTAL UTIL COMPUTABLE	76,30
TOTAL	TOTAL SUP. CONSTRUÏDA	90,56

DISTRIBUCIÓ A EXECUTAR A OBRA



3 HABITACIONS

SUPERFÍCIES INTERIORS

R	REBEDOR	3,04
S + C	ESTAR + CUINA	26,43
H1	HABITACIÓ 1	11,50
H2	HABITACIÓ 2	6,01
H3	HABITACIÓ 3	6,00
B1	BANY PRINCIPAL	4,63
B2	BANY PETIT	3,32
R	RENTADOR INTERIOR	3,33
P	PAS	4,70

39 CAN LLONG 4

5.5*

ANNEX TIPOLOGIES
 VARIANTS DISTRIBUCIÓ
 (TIPUS C)

E-1/50

PROJECTE EXECUTIU D'EDIFICI
 DE 69 HABITATGES
 AMB PROTECCIÓ OFICIAL,
 LOCALS COMERCIALS I APARCAMENTS

LOCALITZACIÓ:
 Avda. d' Estrasburg, 47-59
 Parcel·la 5.02 - Barri de Can Llong
 (SABADELL)

VIMUSA, DEPARTAMENT TÈCNIC

RICARD PERICH arquitecte RAFEL GALVEZ arquitecte EDUARD FREIXAS arquitecte

Març 2009

Substitueix al plànol núm. data
 Substituit pel plànol núm. data

PROMOTOR:
VIMUSA
 HABITATGES MUNICIPALS DE SABADELL S.A.

