

### TIPUS A

GENERALITAT DE CATALUNYA  
 Departament de Política Territorial  
 i Obres Públiques  
 Direcció General d'Arquitectura  
 i Habitatge

#### QUADRE DE SUPERFÍCIES

HABITATGE TIPUS	A3
QUANTITAT	6
IDENTIFICACIÓ (escala, pis, porta)	nº 59B, 2n 2º, 3r 2º, 4t 2º
	nº 59C, 2n 1º, 3r 1º, 4t 1º
NOMBRE DE DORMITORS	2

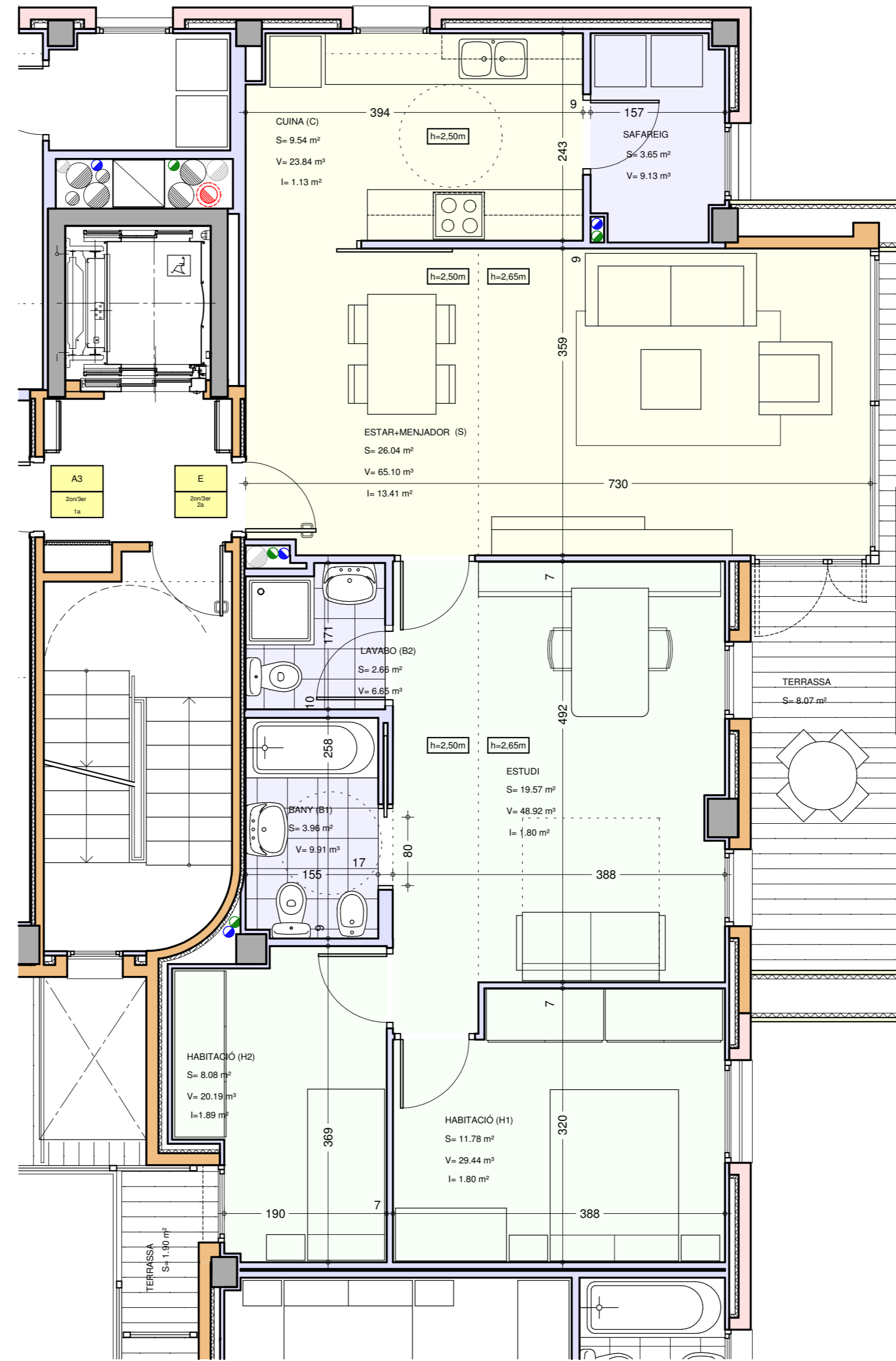
Peça	Superfície útil
------	-----------------

#### SUPERFÍCIES INTERIORS

C	CUINA	
S+C	SALA D'ESTAR-CUINA	29,27
S	ESTAR-MENJADOR	10,58
H1	DORMITORI 1	17,58
H2	DORMITORI 2	3,96
B1	BANY PRINCIPAL	1,33
B2	BANY PETIT	7,45
V	REBEDOR	2,78
R	RENTADOR INTERIOR	
TOTAL	TOTAL ÚTIL INTERIOR	72,97

#### SUPERFÍCIES EXTERIORS

T	TERRASSES	13,04
G	ESTENEDOR	
R	RENTADOR EXTERIOR	
TOTAL	TOTAL EXTERIOR COMPUT.	6,52
TOTAL	TOTAL ÚTIL COMPUTABLE	79,49
TOTAL	TOTAL SUP. CONSTRUÏDA	89,44



### TIPUS E

GENERALITAT DE CATALUNYA  
 Departament de Política Territorial  
 i Obres Públiques  
 Direcció General d'Arquitectura  
 i Habitatge

#### QUADRE DE SUPERFÍCIES

HABITATGE TIPUS	E
QUANTITAT	4
IDENTIFICACIÓ (escala, pis, porta)	nº 59C, 1r, 2n, 2n, 3r, 2n, 4t, 2n
NOMBRE DE DORMITORS	2

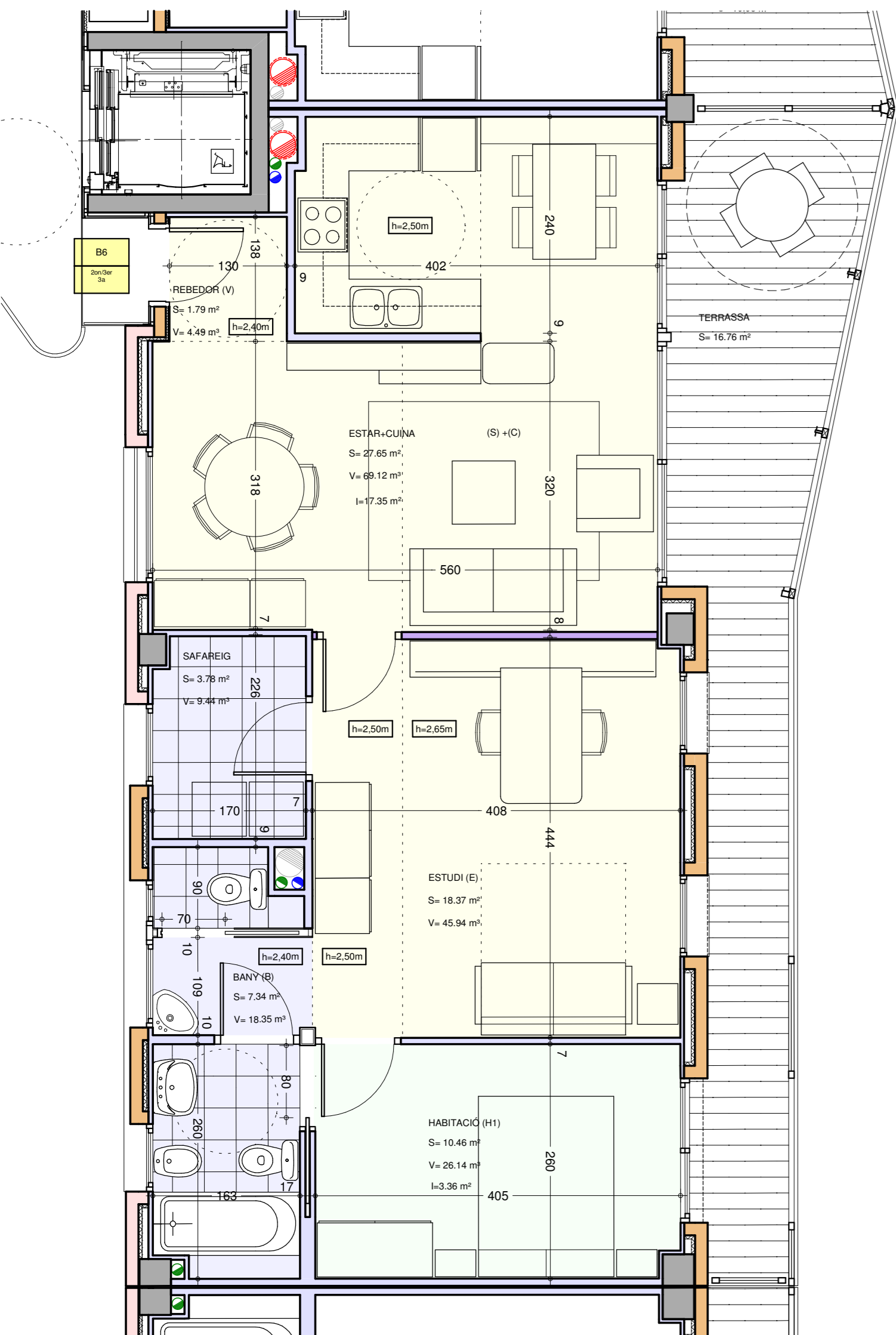
Peça	Superfície útil
------	-----------------

#### SUPERFÍCIES INTERIORS

C	CUINA	9,54
S+C	SALA D'ESTAR-CUINA	26,04
S	ESTAR-MENJADOR	11,78
H1	DORMITORI 1	8,08
H2	DORMITORI 2	3,96
B1	BANY PRINCIPAL	2,66
B2	BANY PETIT	19,57
E	ESTUDI	3,65
R	RENTADOR INTERIOR	
TOTAL	TOTAL ÚTIL INTERIOR	85,28

#### SUPERFÍCIES EXTERIORS

T	TERRASSES	9,97
G	ESTENEDOR	
R	RENTADOR EXTERIOR	
TOTAL	TOTAL EXTERIOR COMPUT.	4,72
TOTAL	TOTAL ÚTIL COMPUTABLE	90,00
TOTAL	TOTAL SUP. CONSTRUÏDA	110,44



### TIPUS B

GENERALITAT DE CATALUNYA  
 Departament de Política Territorial  
 i Obres Públiques  
 Direcció General d'Arquitectura  
 i Habitatge

#### QUADRE DE SUPERFÍCIES

HABITATGE TIPUS	B5
QUANTITAT	8
IDENTIFICACIÓ (escala, pis, porta)	nº 59D, Bx, 3r, 1r, 3r, 2n, 3r, 3r, 3r
	nº 59E, Bx, 4r, 1r, 4r, 2n, 4r, 3r, 4r
NOMBRE DE DORMITORS	1

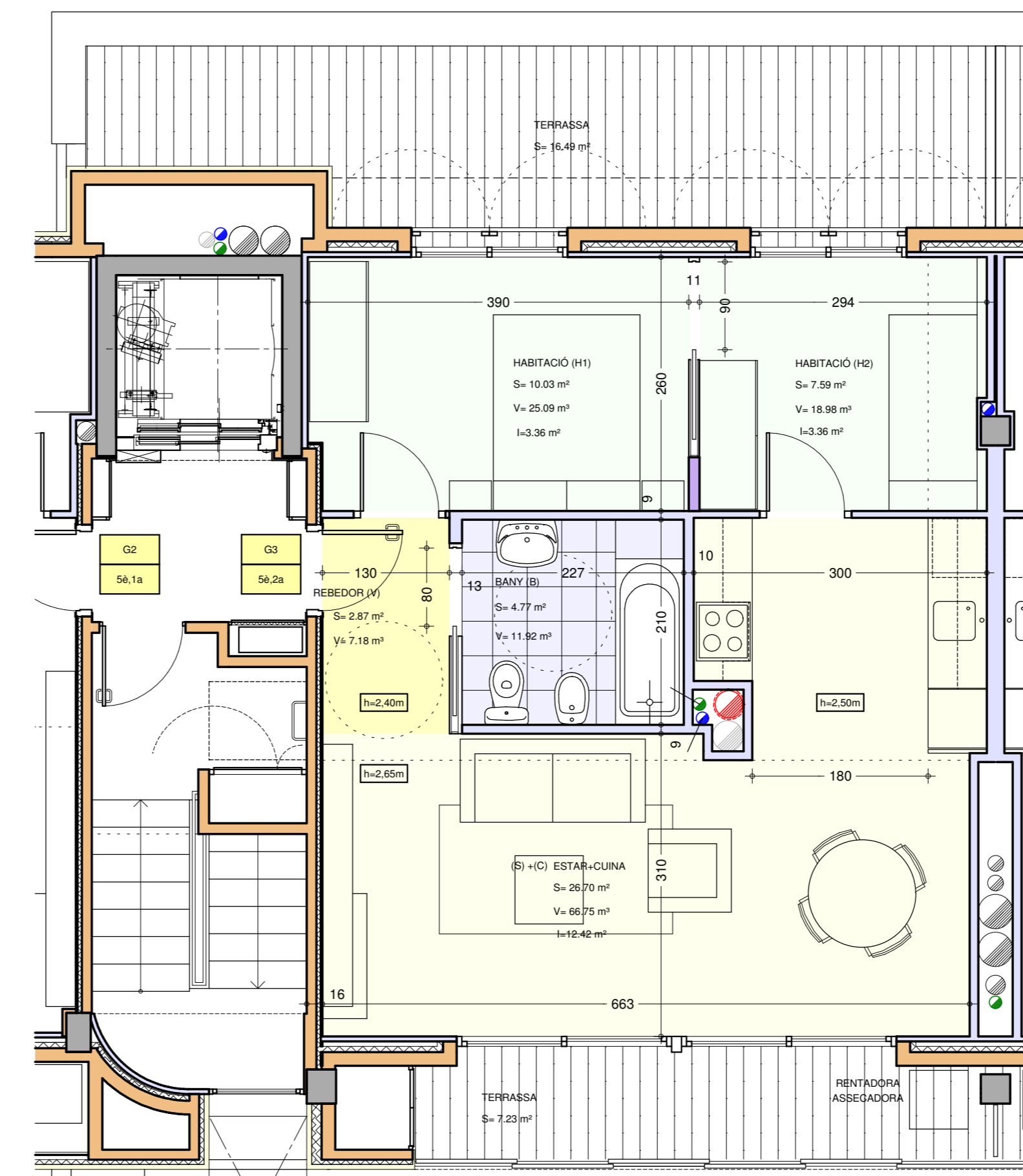
Peça	Superfície útil
------	-----------------

#### SUPERFÍCIES INTERIORS

C	CUINA	
S+C	SALA D'ESTAR-CUINA	27,65
S	ESTAR-MENJADOR	10,46
H1	DORMITORI 1	7,34
B1	BANY PRINCIPAL	1,79
B2	BANY PETIT	3,76
V	REBEDOR	18,37
R	RENTADOR INTERIOR	
E	ESTUDI	18,37
TOTAL	TOTAL ÚTIL INTERIOR	69,39

#### SUPERFÍCIES EXTERIORS

T	TERRASSES	16,76
G	ESTENEDOR	
R	RENTADOR EXTERIOR	
TOTAL	TOTAL EXTERIOR COMPUT.	6,94
TOTAL	TOTAL ÚTIL COMPUTABLE	76,33
TOTAL	TOTAL SUP. CONSTRUÏDA	88,48



### TIPUS G

GENERALITAT DE CATALUNYA  
 Departament de Política Territorial  
 i Obres Públiques  
 Direcció General d'Arquitectura  
 i Habitatge

#### QUADRE DE SUPERFÍCIES

HABITATGE TIPUS	G3
QUANTITAT	1
IDENTIFICACIÓ (escala, pis, porta)	nº 59A, 5e, 2º
NOMBRE DE DORMITORS	2

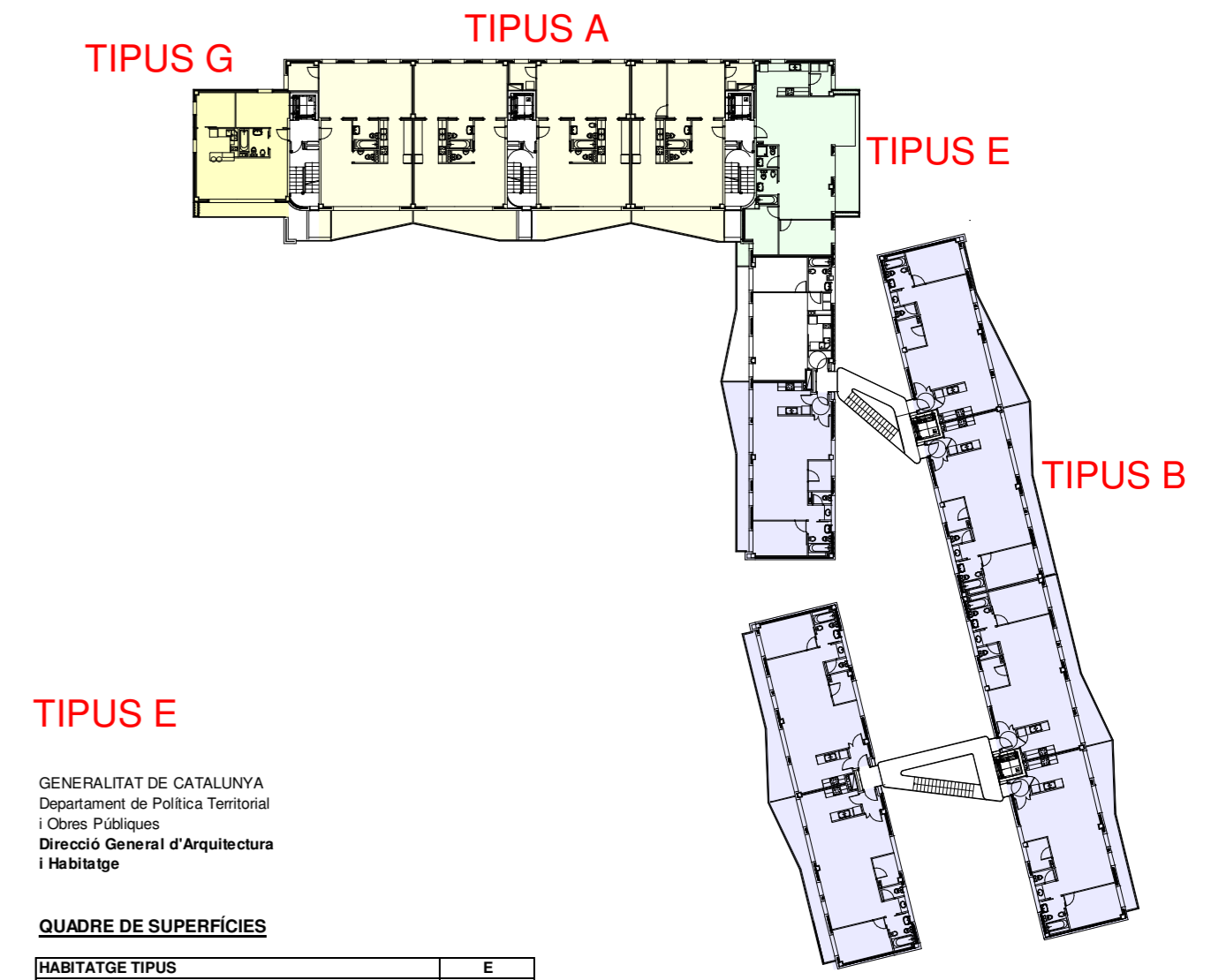
Peça	Superfície útil
------	-----------------

#### SUPERFÍCIES INTERIORS

C	CUINA	
S+C	SALA D'ESTAR-CUINA	26,70
S	ESTAR-MENJADOR	10,03
H1	DORMITORI 1	7,59
H2	DORMITORI 2	4,77
B1	BANY PRINCIPAL	2,87
B2	BANY PETIT	
V	REBEDOR	
R	RENTADOR INTERIOR	
TOTAL	TOTAL ÚTIL INTERIOR	51,96

#### SUPERFÍCIES EXTERIORS

T	TERRASSES	23,72
G	ESTENEDOR	
R	RENTADOR EXTERIOR	
TOTAL	TOTAL EXTERIOR COMPUT.	5,20
TOTAL	TOTAL ÚTIL COMPUTABLE	57,16
TOTAL	TOTAL SUP. CONSTRUÏDA	65,87



**39** CAN LLONG 4 **5.1\***

TIPOLOGIES  
 TIPUS A, B, E, G **E-1/50**

PROJECTE EXECUTIU D'EDIFICI  
 DE 69 HABITATGES  
 AMB PROTECCIÓ OFICIAL,  
 LOCALS COMERCIALS I APARCAMENTS

LOCALITZACIÓ:  
 Avda. d' Estrasburg, 47-59  
 Parcel·la 5.02 - Barri de Can Llong  
 (SABADELL)

VIMUSA. DEPARTAMENT TÈCNIC

RICARD PERICH arquitecte    RAFEL GALVEZ arquitecte    EDUARD FREIXAS arquitecte

Març 2009

PROMOTOR:

**VIMUSA**  
 HABITATGES MUNICIPALS DE SABADELL SA