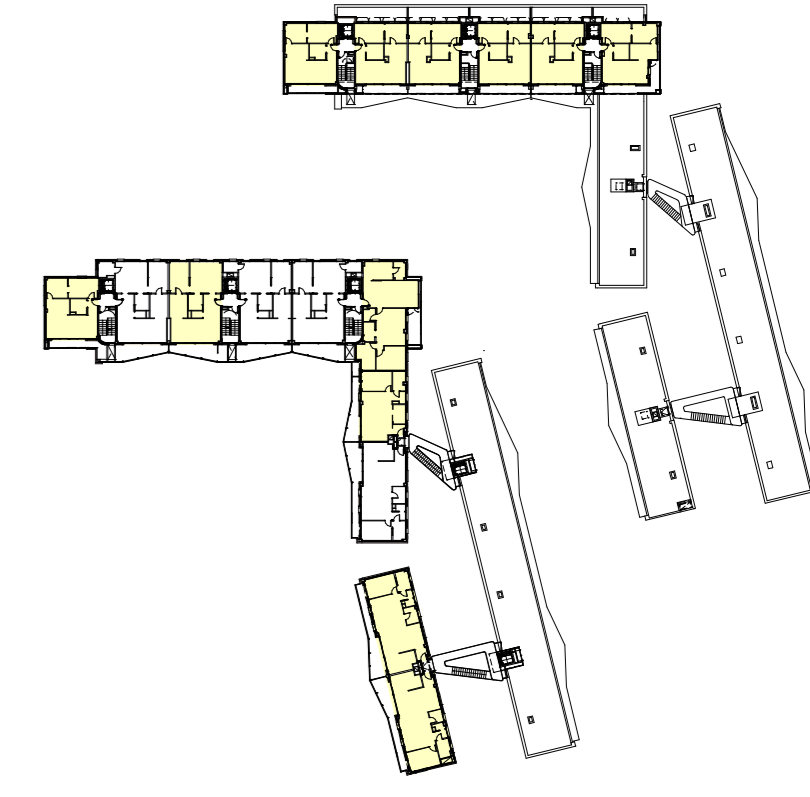
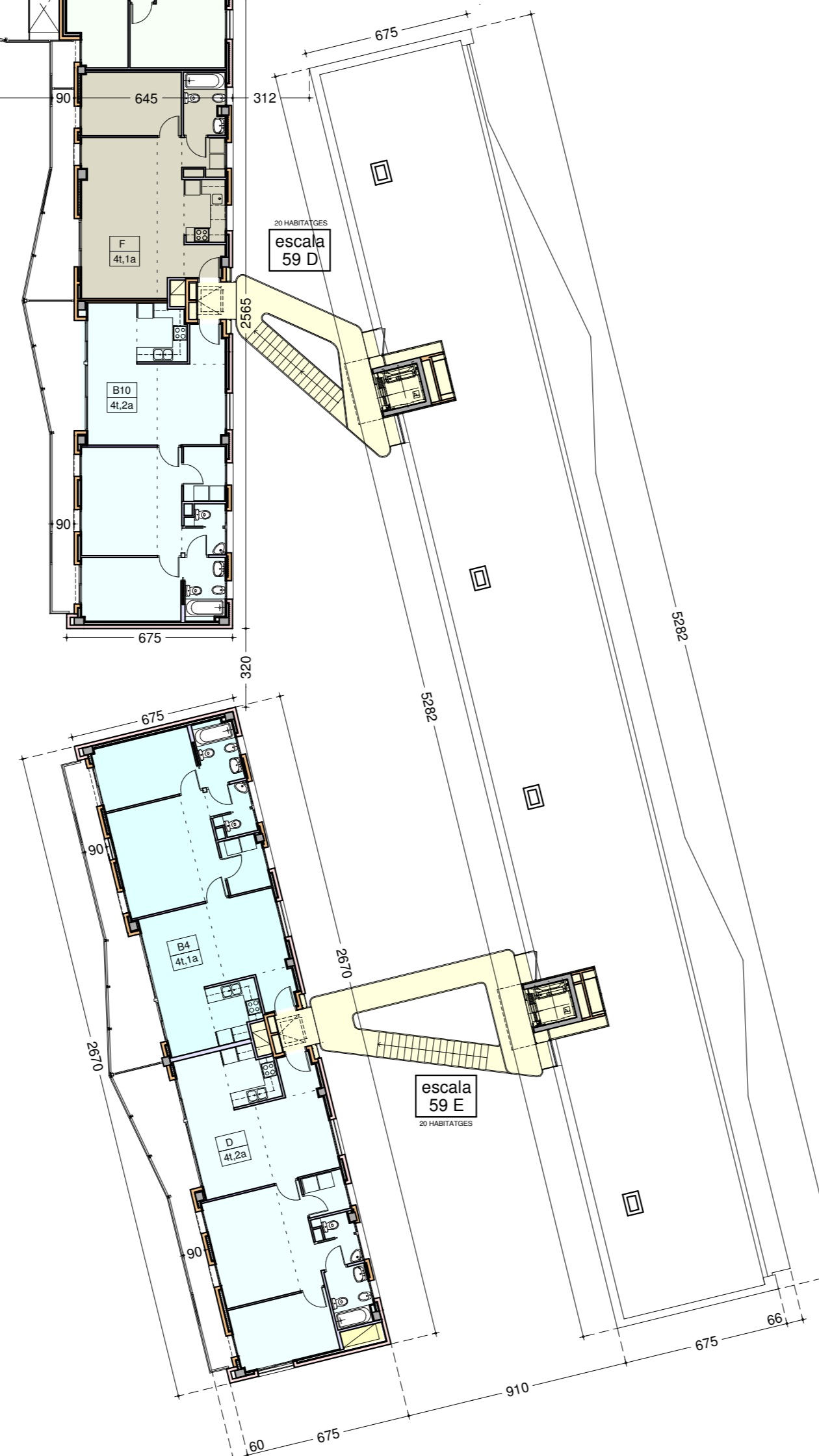
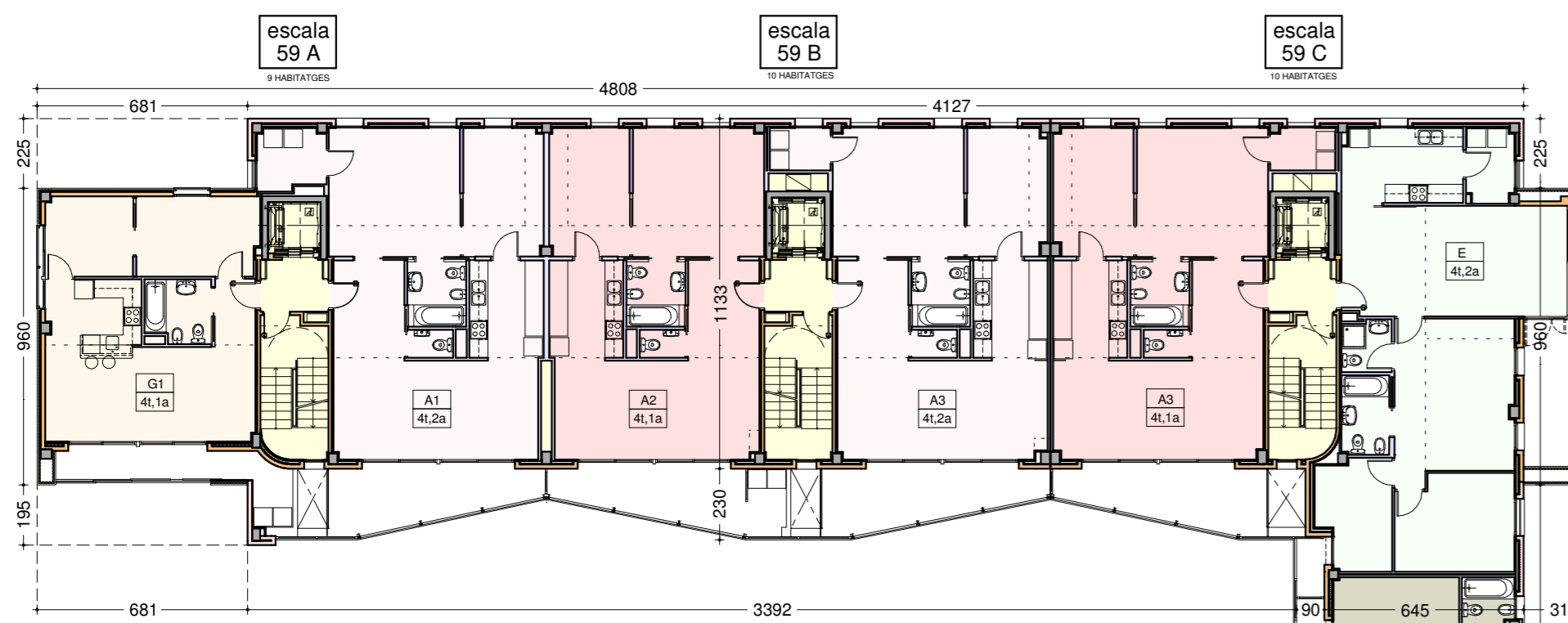
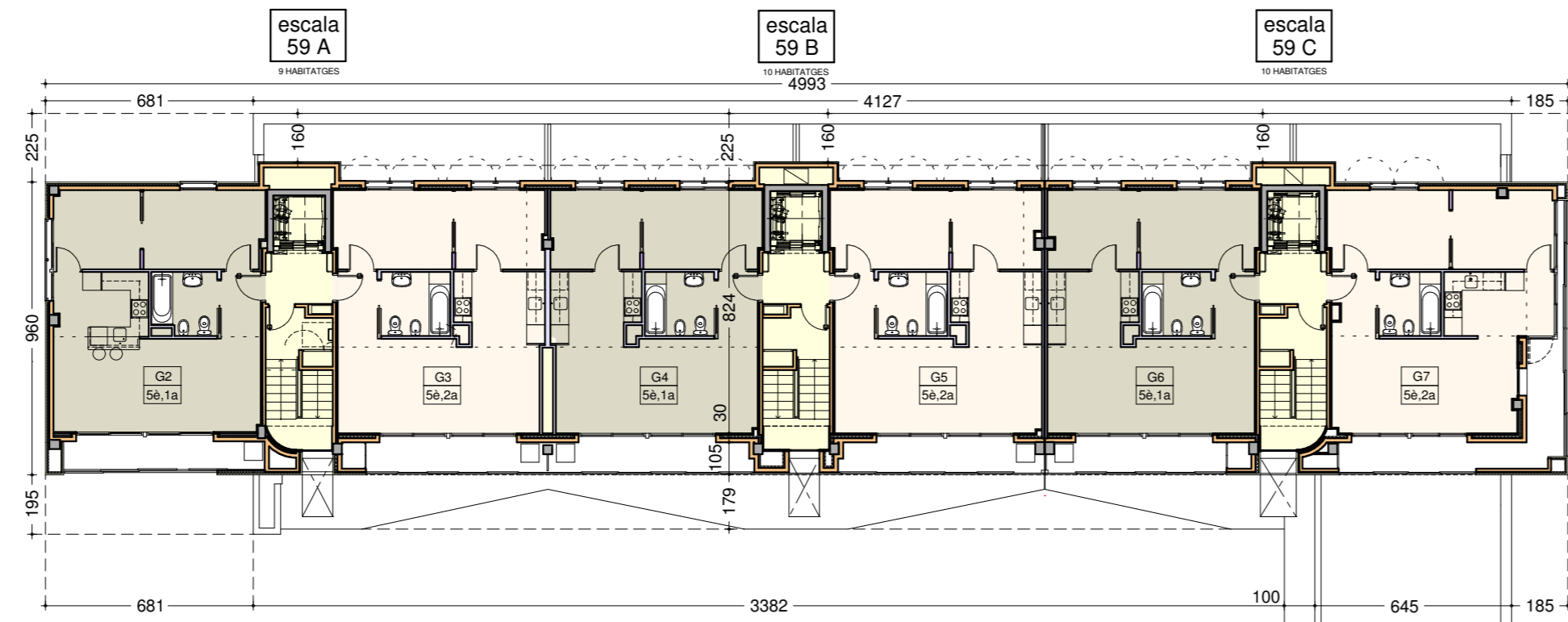
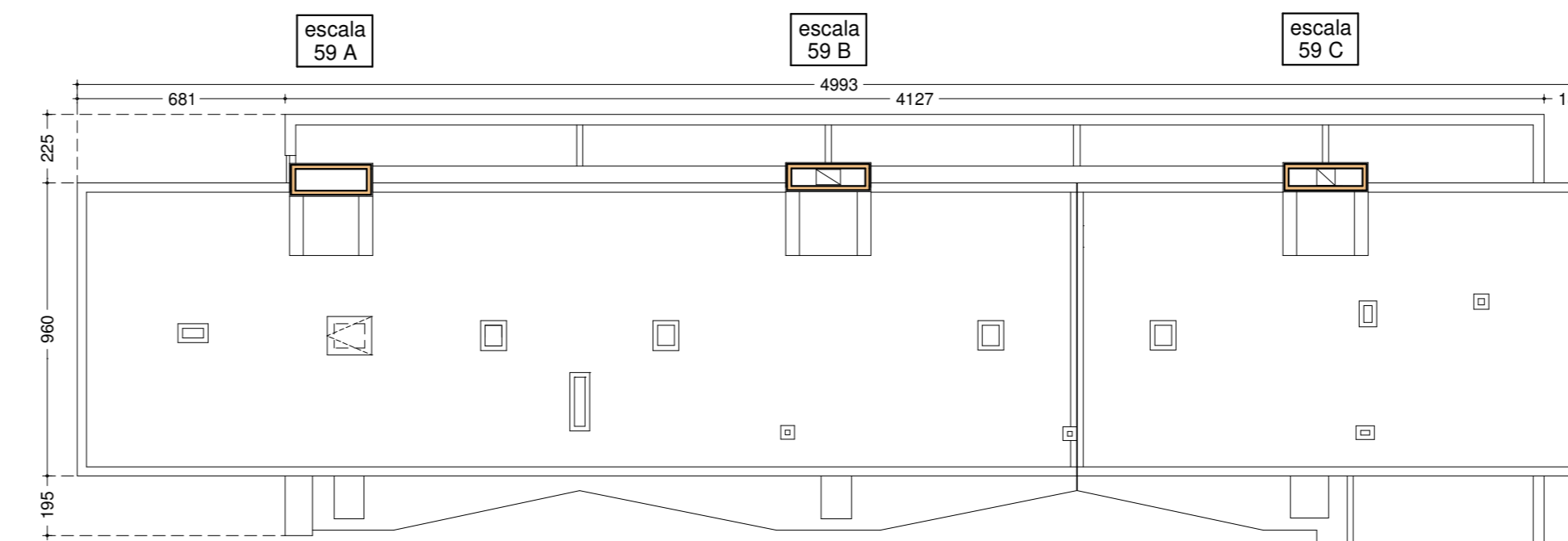
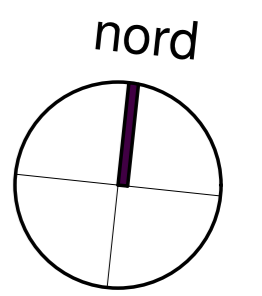


PLANTA COBERTA, e-1:200



HABITATGES DE LLOGUER



**39** CAN LLONG 4 **2.5\***

DISTRIBUCIÓ E-1/200  
(P.QUARTA/CINQUENA/COBERTA)

PROJECTE EXECUTIU D'EDIFICI  
DE 69 HABITATGES  
AMB PROTECCIÓ OFICIAL,  
LOCALS COMERCIALS I APARCAMENTS

LOCALITZACIÓ:  
Avda. d' Estrasburg, 47-59  
Parcel·la 5.02 - Barri de Can Llong  
(SABADELL)

VIMUSA. DEPARTAMENT TÈCNIC

RICARD PERICH arquitecte    RAFAEL GALVEZ arquitecte    EDUARD FREIXAS arquitecte

Substitueix al plànol núm.    data    data  
Substitueix pel plànol núm.    data    data

PROMOTOR:  
**VIMUSA**  
HABITATGES MUNICIPALS DE SABADELL, SA

c/ Bisca de Garay, 17 (SABADELL)  
TLF. 93 745 79 16 - FAX: 93 727 14 48    a/e: e.freixas@vimusa.com

PLANTA 4, e-1:200

SUP. CONSTRUÏDA ESPAIS COMUNS 75,21 m<sup>2</sup>  
SUP. CONSTRUÏDA HABITATGES 872,96 m<sup>2</sup>  
TOTAL SUPERFÍCIE CONSTRUÏDA 948,17 m<sup>2</sup>

NÚMERO D'HABITATGES  
SEGONS NÚMERO D'HABITACIONS:

	1 HABITACIONS	4 Ul.
	2 HABITACIONS	6 Ul.

10 habitatges

PLANTA 5, e-1:200

SUP. CONSTRUÏDA ESPAIS COMUNS 68,90 m<sup>2</sup>  
SUP. CONSTRUÏDA HABITATGES 410,00 m<sup>2</sup>  
TOTAL SUPERFÍCIE CONSTRUÏDA 478,90 m<sup>2</sup>

NÚMERO D'HABITATGES  
SEGONS NÚMERO D'HABITACIONS:

	2 HABITACIONS	6Ul.
--	---------------	------

6 habitatges