

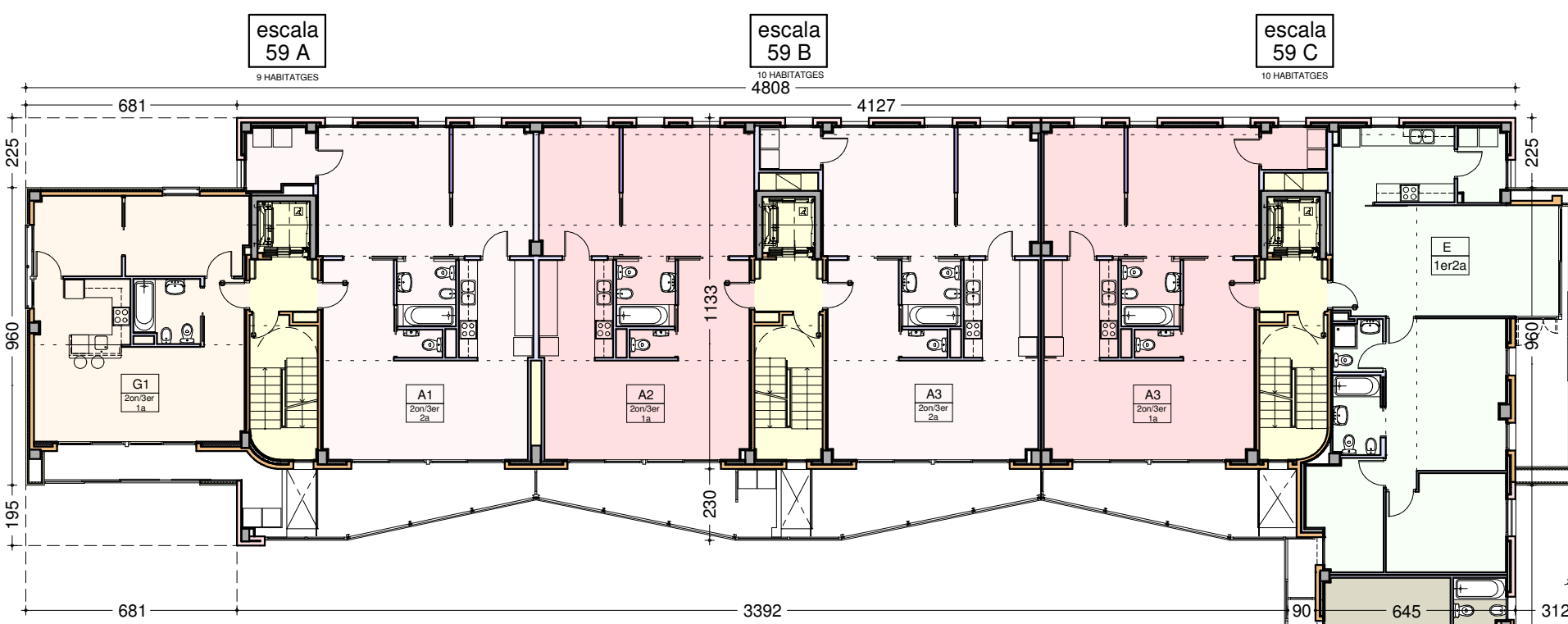
PLANTA 1a, Esc. 1:200

PLANTA 1, e-1:200

SUP. CONSTRUÏDA ESPAIS COMUNS	92,73 m ²
SUP. CONSTRUÏDA HABITATGES	1.163,08 m ²
TOTAL SUPERFÍCIE CONSTRUÏDA	1.255,81 m²

NÚMERO D'HABITATGES
SEGONS NÚMERO D'HABITACIONS:

13 habitatges			1 HABITACIÓ	8 Ut.
			2 HABITACIONS	5 Ut.



PLANTES 2a / 3a, Esc. 1:200

PLANTES 2/3, e-1:200

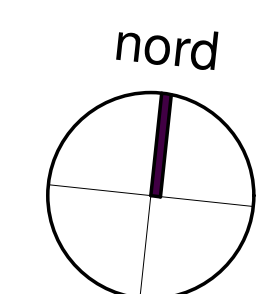
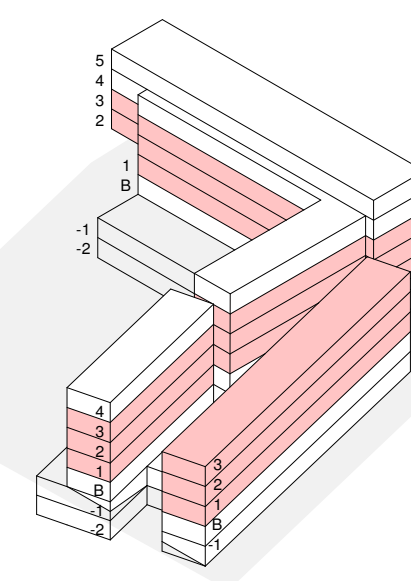
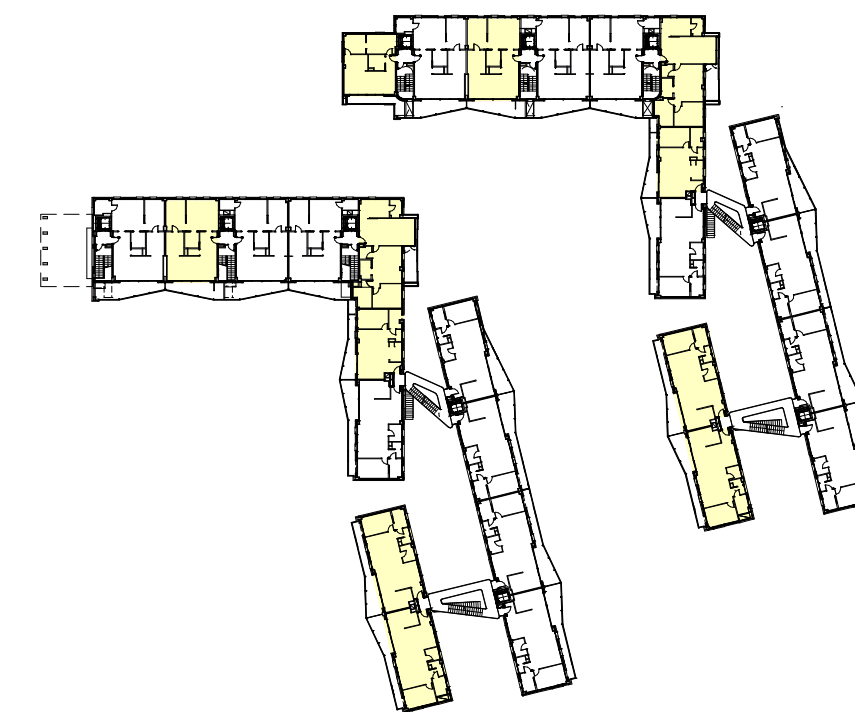
SUP. CONSTRUÏDA ESPAIS COMUNS	89,38 m ²
SUP. CONSTRUÏDA HABITATGES	1.232,30 m ²
TOTAL SUPERFÍCIE CONSTRUÏDA	1.321,68 m²

NÚMERO D'HABITATGES
SEGONS NÚMERO D'HABITACIONS:

14 habitatges			1 HABITACIÓ	8 Ut.
			2 HABITACIONS	6 Ut.



HABITATGES DE LLOGUER



39 CAN LLONG 4 **2.4***

DISTRIBUCIÓ E-1/200
(P.PRIMERA/SEGONA/TERCERA)

PROJECTE EXECUTIU D'EDIFICI
DE 69 HABITATGES
AMB PROTECCIÓ OFICIAL,
LOCALS COMERCIALS I APARCAMENTS

LOCALITZACIÓ:
Avda. d' Estrasburg, 47-59
Parcel·la 5.02 - Barri de Can Llong
(SABADELL)

VIMUSA. DEPARTAMENT TÈCNIC

RICARD PERICH arquitecte RAFEL GALVEZ arquitecte EDUARD FREIXAS arquitecte

Maig 2009

Substitueix al plànol núm.	data
Substitueix pel plànol núm.	data

PROMOTOR:
 VIMUSA
HABITATGES MUNICIPALS DE SABADELL SA