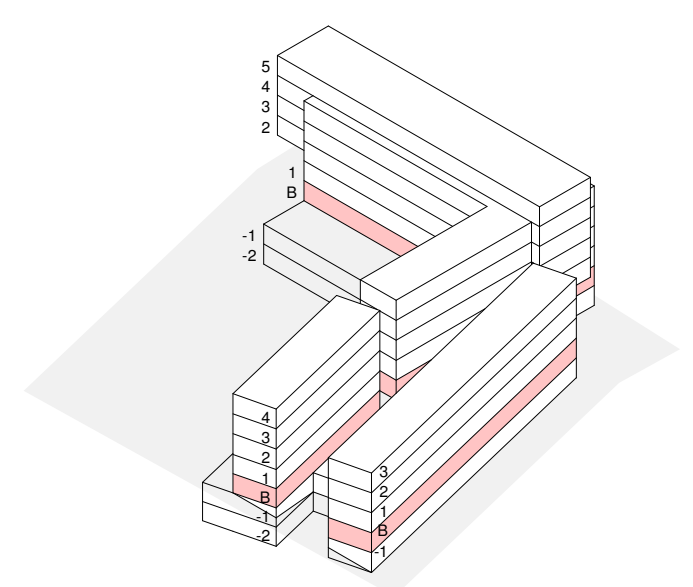
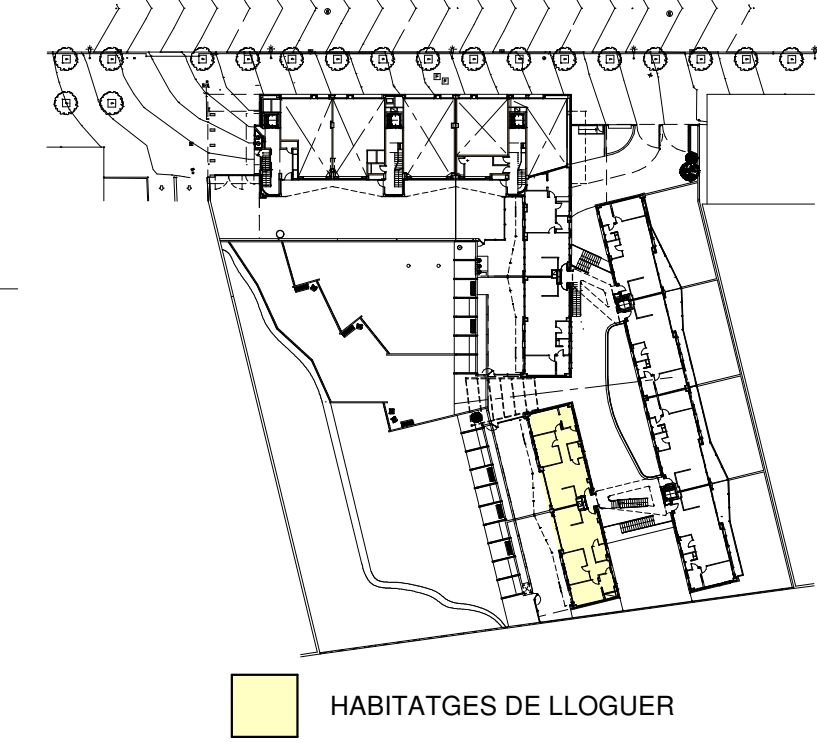


■ SUP. CONSTRUÏDA ESPAIS COMUNS	156,49 m ²
■ SUP. CONSTRUÏDA HABITATGES	722,63 m ²
TOTAL SUPERFÍCIE CONSTRUÏDA	879,12 m²

NÚMERO D'HABITATGES SEGONS NÚMERO D'HABITACIONS:

Número d'habitatges = 8	■ 1 HABITACIÓ	6 Ut.
	■ 2 HABITACIONS	2 Ut.



39 CAN LLONG 4 **2.3***

DISTRIBUCIÓ (PLANTA BAIXA) E=1/200

PROJECTE EXECUTIU D'EDIFICI DE 69 HABITATGES AMB PROTECCIÓ OFICIAL, LOCALS COMERCIALS I APARCAMENTS

LOCALITZACIÓ:
Avda. d' Estrasburg, 47-59
Parcel·la 5.02 - Barri de Can Llong (SABADELL)

VIMUSA, DEPARTAMENT TÈCNIC

RICARD PERICH arquitecte RAFEL GALVEZ arquitecte EDUARD FREIXAS arquitecte

Març 2009

Substitueix al plànol núm.	data
Substituit pel plànol núm.	data

PROMOTOR:

VIMUSA HABITATGES MUNICIPALS DE SABADELL SA

c/ Blasco de Garay, 17 (SABADELL)
TLF. 93 745 79 16 - FAX. 93 727 14 48 a/e: e.freixas@vimusa.com

