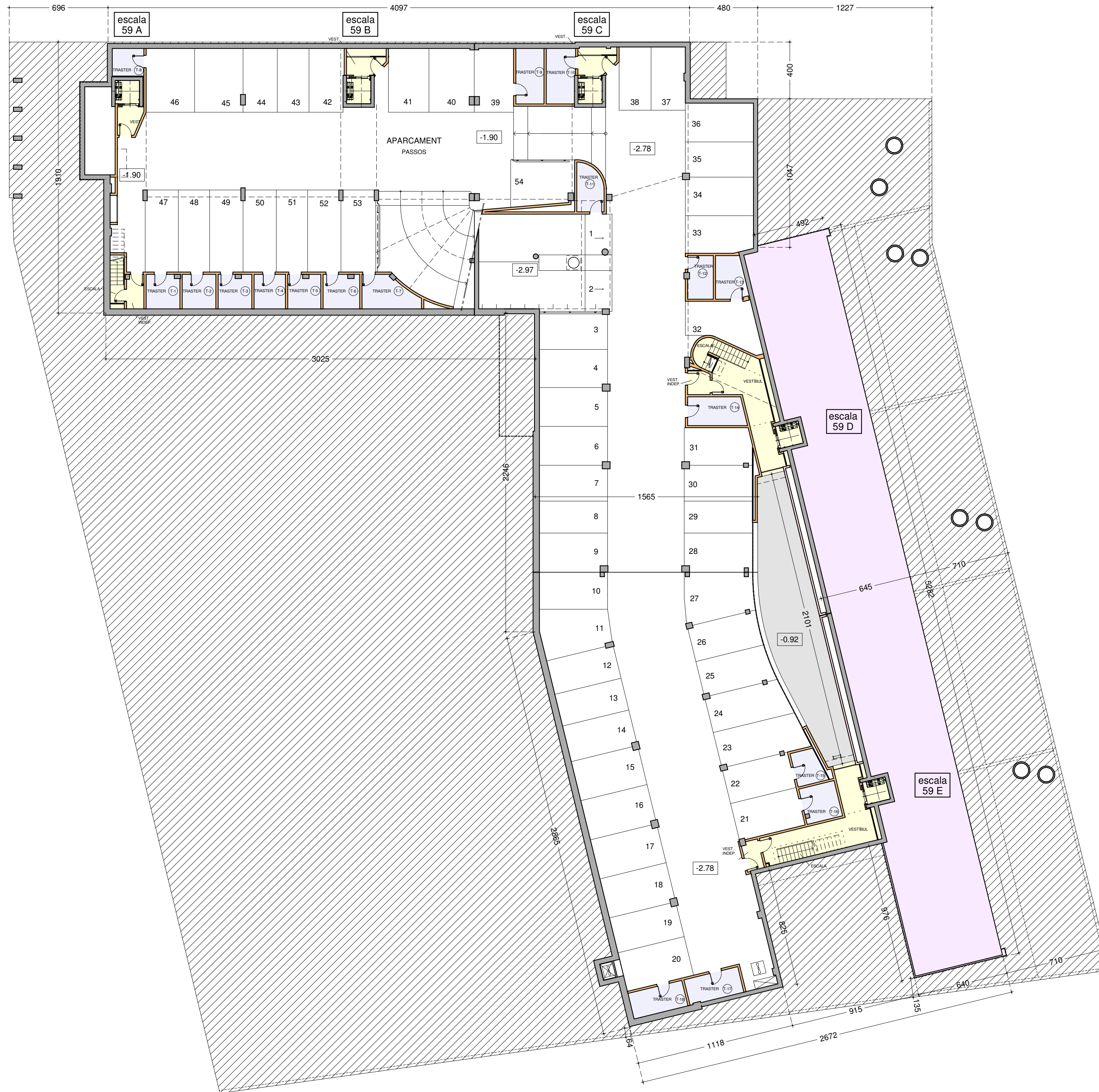


AVINGUDA D'ESTRASBURG



## PLANTA -2, Esc. 1:200

SUP. CONSTRUÏDA APARCAMENT	1.391,63 m <sup>2</sup>
SUP. CONSTRUÏDA TRASTERS	140,95 m <sup>2</sup>
SUP. CONSTRUÏDA ESPAIS COMUNS	108,15 m <sup>2</sup>

TOTAL SUPERFÍCIE CONSTRUÏDA 1.640,73 m<sup>2</sup>

Número de places d'aparcament = 54  
Número de trasters = 18

TOTAL PLACES D'APARCAMENT PLANTA -2 i PLANTA -1:  
per 69 habitatges i 5 locals = 76 places.

**39** CAN LLONG 4 **2.1\***

DISTRIBUCIÓ  
(PLANTA -2) E=1/200

PROJECTE EXECUTIU D'EDIFICI  
DE 69 HABITATGES  
AMB PROTECCIÓ OFICIAL,  
LOCALS COMERCIALS I APARCAMENTS

LOCALITZACIÓ:  
Avda. d' Estrasburg, 47-59  
Parcel·la 5.02 - Barri de Can Llong  
(SABADELL)

VIMUSA, DEPARTAMENT TÈCNIC

RICARD PERICH arquitecte    RAFEL GALVEZ arquitecte    EDUARD FREIXAS arquitecte

Març 2009

Substitueix al plànol núm.	data
Substituit pel plànol núm.	data

PROMOTOR:

