

DETALLS CONSTRUCTIUS

NOTES CONSTRUCTIVES

- Armadura base dels nervis dobles (30x35) i de vora (35x35) 2r12 (superior) + 2r12 (torsió) + 2r12 (inferior) Estrebat 1er 8 c/15
- Armadura base dels cercols (15-20)x35 2r12 (superior) + 2r12 (inferior) Estrebat 1er 8 c/15
- L'armat base en els nervis dobles, no s'eliminarà a les zones de capitell.
- Passaràn, com a mínim, 2r de l'armat del capitell entre les barres del pilar ambdues direccions.
- Ancoratges extrems a 90°

Capitular els casetons

NOTES CONSTRUCTIVES

- L'armat, superior i inferior, s'organitzarà en dues capes: armadura longitudinal i armadura transversal.
- El recobriment de les armadures serà de 2,5 cm.

DETALL COL·LOCACIÓ ARMADURES NERVIS

ESPECIFICACIONS I CONTROL ESTRUCTURA FORMIGÓ EHE-99

CIMENT	PORTLAND	classe CEM I
ARIDS	CLASSE TAMANY MAXIM	rodats 20 mm.
AGUA	ANALISIS	
ADITIVS	NO	
FORMIGÓ	CONSISTENCIA	tova
	ASSENTAMENT CON D'ABRAMS	9 cm.
	COMPACTACIÓ	vibrat mecànic
	RESISTENCIA CARACTERISTICA	7 dies 17 N/mm ² 28 dies 25 N/mm ²
	NIVELL PROVETA ELEMENT	estadístic cilíndric 15x30
	LIMIT SUPERIOR LOT	formigó amassades setmanes superfície plantes
AMASSADES		2 per lot
PROVETES PER AMASSADA		1 a 7 dies 3 a 28 dies 2 de reserva
ACER	TIPUS CONTROL PROVETES	B-500-S
EXECUCIÓ	AMBIENT II a	2 / Lot
	NIVELL CONTROL RECOBRIMENT MINIM RECOBRIMENT NOMINAL	normal r _{min} = 25 mm. r _{nom} = r _{min} + Δr = 25+10 = 35 mm.

CENTRE DE CÀLCULS.L. Can Xercavins, RUBÍ (BARCELONA) DIRECTOR TÈCNIC: ENRIC XERCAVINS I VALLS enginyer industrial - col. 4063

ESTAT DE CÀRREGUES: SE-AE-06

pes propi 5,00 KN/m²
paviment 1,00 KN/m²
envans 1,00 KN/m²
sobrecarrega d'us 2,00 KN/m²
CARREGA TOTAL: 9,00 KN/m²

ACCIO VENT q_s = 0,92 KN/m² (SE-AE 3.3)
ACCELERACIÓ SÍSMICA a_s = 0,04 g (NCSE-02)

MATERIALS:
Acer: B-500-S f_{yk} = 500 N/mm²
Formigó: HA-25 f_{ck} = 25 N/mm²

TIPUS FORJA DE SOSTRE:

cantell 30+5 cm.
retícula 85x85 cm.

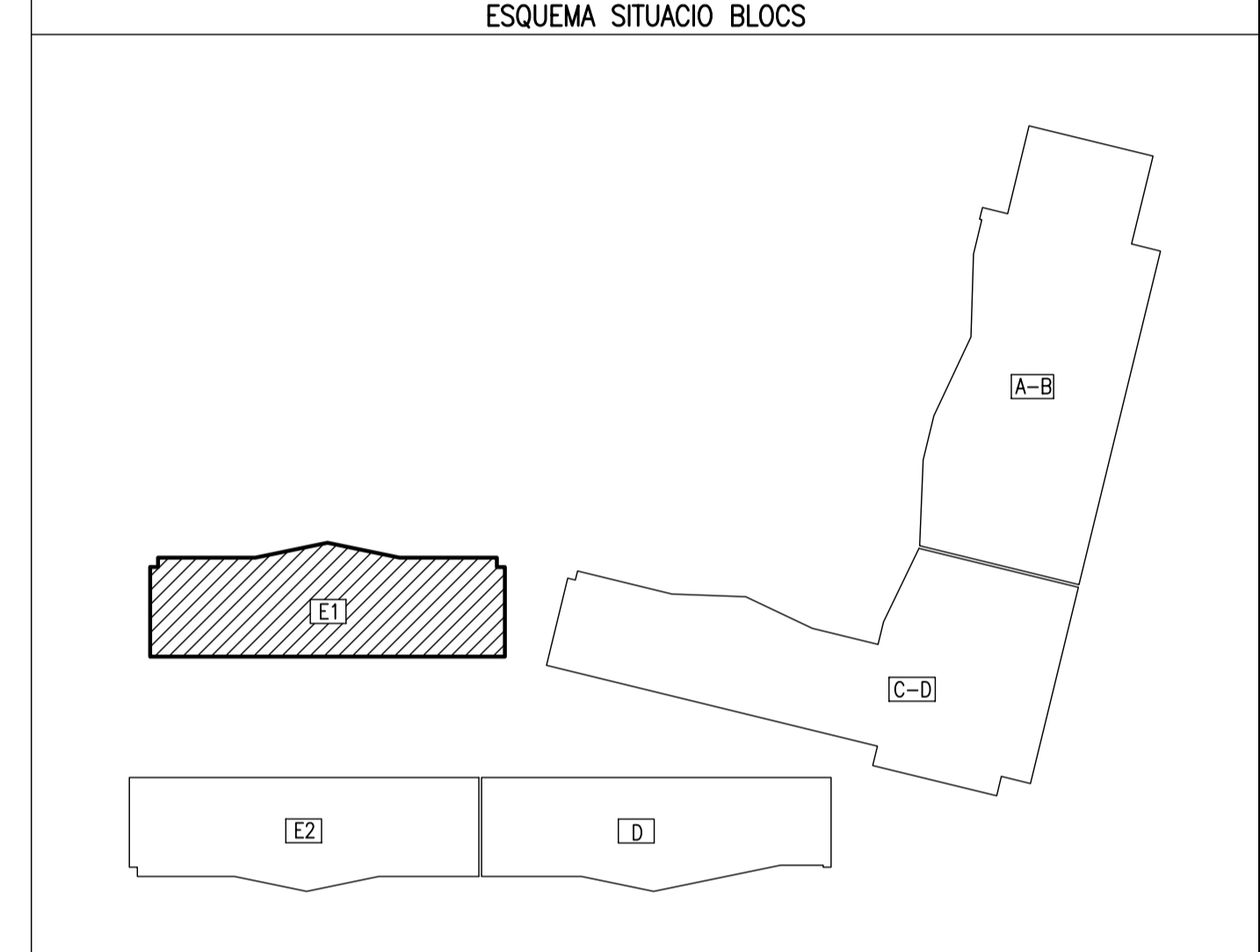
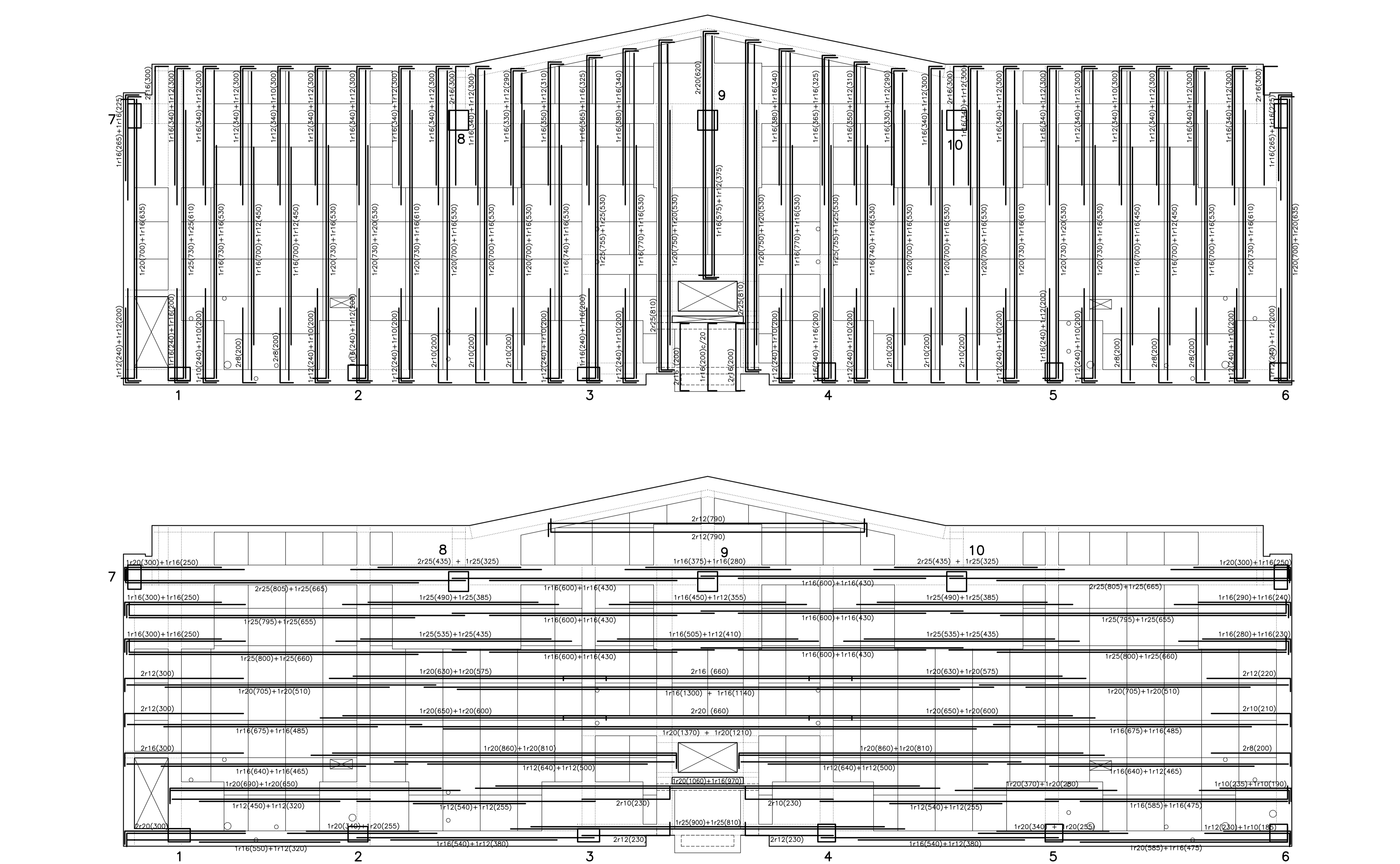
Coefficients parcials seguretat ELU (EHE-99)
V_s = 1,15 acer
V_c = 1,5 formigó
V_G = 1,6 accions variables
V_G = 1,5 accions permanents

ESCALA: 1/50 DIBUIXAT: pbx DATA: JUNY - 2008

PBX-2330-R COMPROVAT: exv SUBSTITUEIX:

AV. d' ESTRASBURG, 47-59 BLOC E1 SABADELL

SOSTRE TIPUS ARM. LONGITUDINAL-TRANSVERSAL



SECCIÓ EDIFICI

39 CAN LLONG 4 **08.4.4b** E11

SOSTRE TIPUS ARM. LONGITUDINAL - TRANSVERSAL E-1/50
BLOC E1

PROJECTE EXECUTIU D'EDIFICI DE 69 HABITATGES AMB PROTECCIÓ OFICIAL, LOCALS COMERCIALS I APARCAMENTS

LOCALITZACIÓ:
Avda. d' Estrasburg, 47-59
Parcel·la 5.02 - Barri de Can Llong (SABADELL)

VIMUSA, DEPARTAMENT TÈCNIC

RICARD PERICH arquitecte RAFEL GALVEZ arquitecte EDUARD FREIXAS arquitecte

Substitueix al plànol n.º. data data

PROMOTOR: **VIMUSA** HABITATGES MUNICIPALS DE SABADELL S.A.

c/ Bosco de Gany, 17 (SABADELL) TLF: 93 745 79 16 - FAX: 93 727 14 48 a/e: tecnico.2@vimusa.com