

DETALLS CONSTRUCTIUS

NOTES CONSTRUCTIVES

1. Armadura base dels nervis dobles (30x35) i de vora (35x35) 2r12 (superior) + 2r12 (torsió) + 2r12 (inferior) Estrebotat ter 8 c/15
2. Armadura base dels cèrcols (15-20)x35 2r12 (superior) + 2r12 (inferior) Estrebotat ter 8 c/15
3. L'armat base en els nervis dobles, no s'eliminarà a les zones de capllell.
4. Passarà, com a mínim, 3r de l'armat del capllell entre les barres del pilar ambdues direccions.
5. Ancoratges extrems a 90°

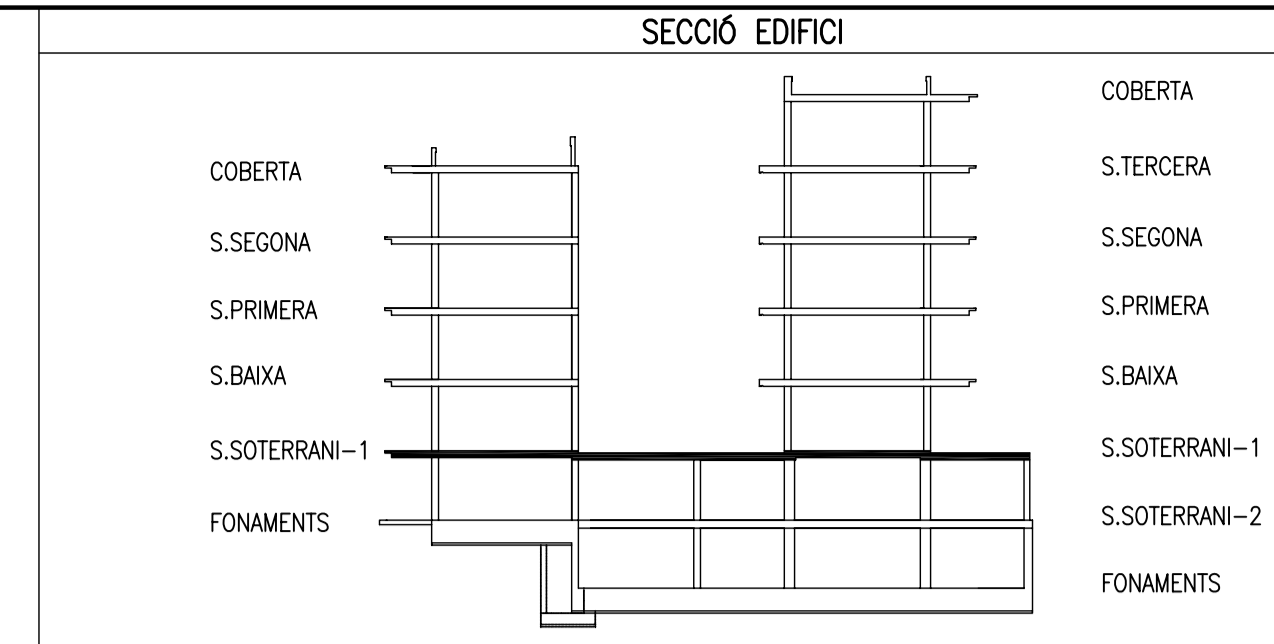
NOTES CONSTRUCTIVES

6. L'armat, superior i inferior, s'organitzarà en dues capes: armadura longitudinal i armadura transversal.
7. El recobriment de les armadures serà de 2,5cms.

DETALL COL·LOCACIÓ ARMADURES NERVIS

ESTAT DE CÀRREGUES

pes propi	5,00	KN/m ²
paviment	1,00	KN/m ²
envans	1,00	KN/m ²
sobrecarrega d'ús	5,00	KN/m ²
CARREGA TOTAL:	11,00	KN/m²

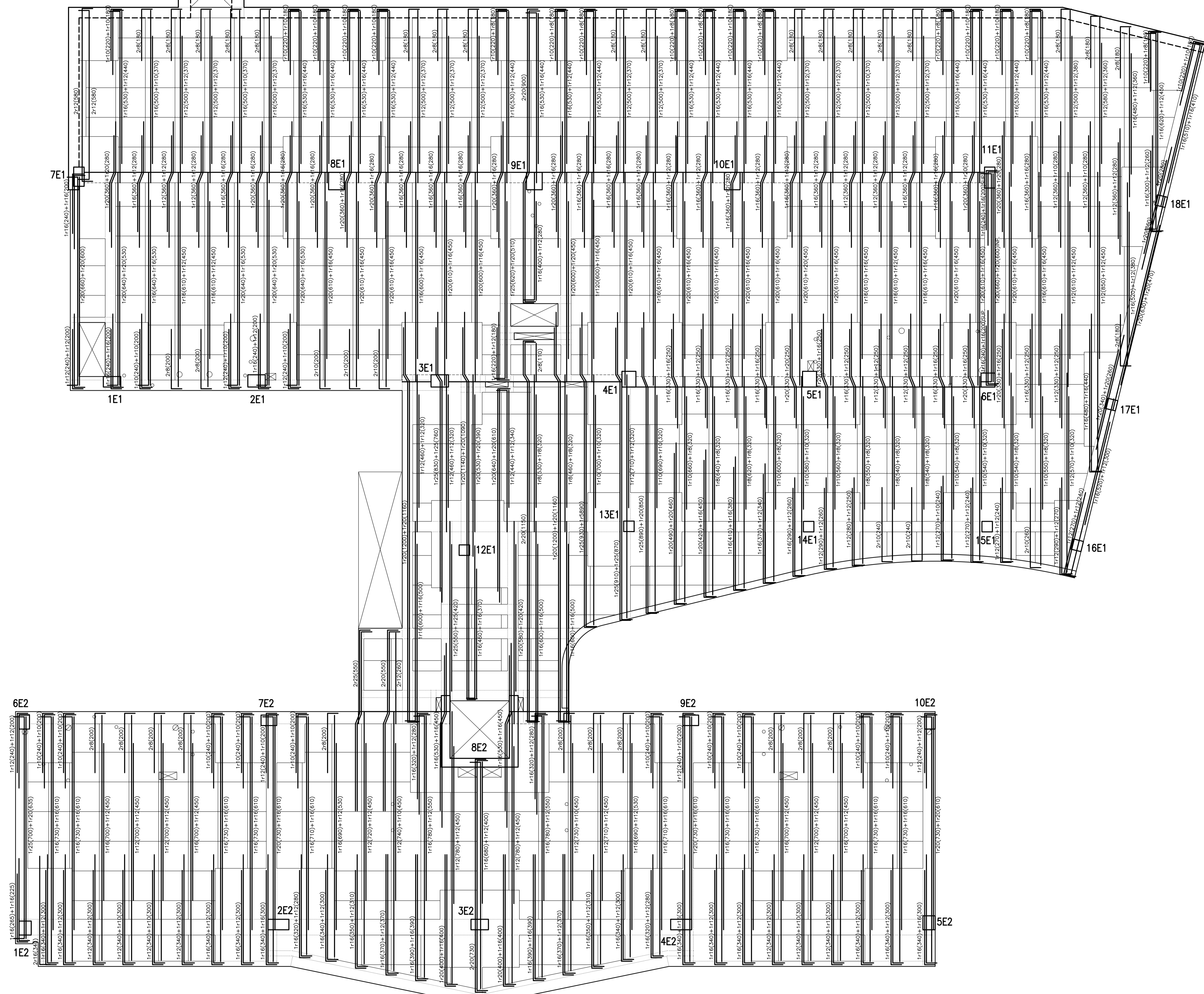


CENTRE DE CÀLCULS.L. CIB	Can Xanxo, RUBI (BARCELONA) Telèx: 93 697121 Correu Electrònic: gpb@cb.cat - Pàgina: www.cb.cat	DIECTOR TÈCNIC: ERIC PERICH I VALLS enginyer industrial - c24.493
------------------------------------	---	--

ESTAT DE CÀRREGUES:	SE-AE-06	ACCIO VENT	q _w = 0,92 KN/m ² (SE-AE 3.3)	
pes propi	5,00	KN/m ²		
paviment	1,00	KN/m ²	ACCELERACIÓ SÍSMICA	
envans	1,00	KN/m ²	a _s = 0,04 g (NCE-02)	
sobrecarrega d'ús	5,00	2,00	KN/m ²	MATERIALS:
CARREGA TOTAL:	11,00	9,00	KN/m ²	Acer: B-500-S fyk= 500 N/mm ²
				Formigó: HA-25 fck= 25 N/mm ²

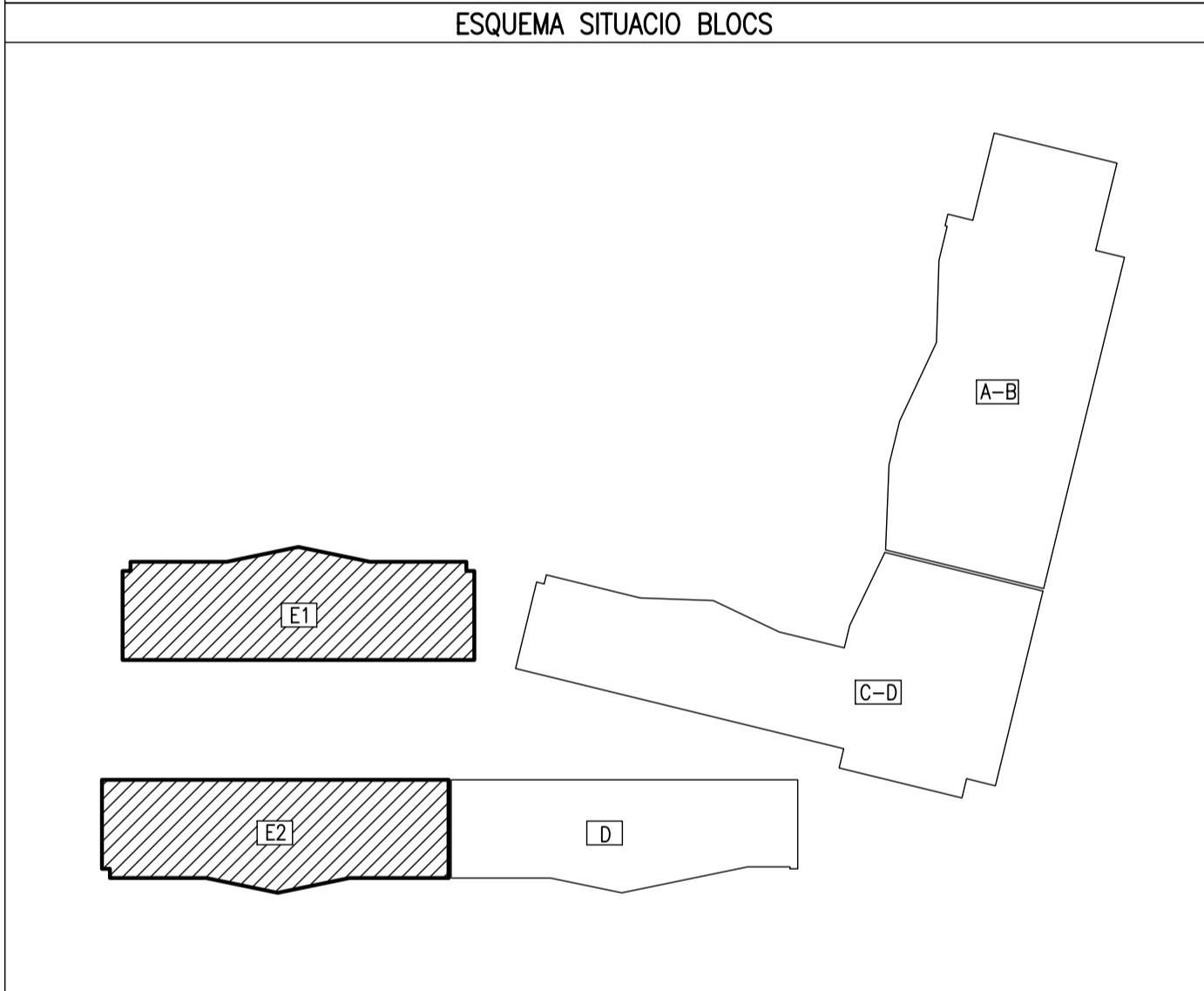
TIPUS FORJA DE SOSTRE:	Coefficients parcials seguretat ELU (EHE-99)	
cantell	30+5	30+5 cm.
retícula	85x85	85x85 cm.
	V _s = 1,15	acer
	V _c = 1,5	formigó
	V _d = 1,6	accions variables
	V _G = 1,5	accions permanents

ESCALA: 1/50	DIBUXXAT: pbx	DATA: AGOST - 2008	09_A
PBX: 2330-R	COMPROVAT: evv	SUBSTITUÏXTE: 09	
AV. d' ESTRASBURG, 47-69	BLOC E1-E2	SABADELL	
SOSTRE SOTERRANI -1	ARMADURA TRANSVERSAL		



ESPECIFICACIONS I CONTROL ESTRUCTURA FORMIGO EHE-99

CIMENT	PORTLAND	CLASSE CEM I
ARIDS	TAMANY MAXIM	rodots 20 mm.
AIGUA ADITIVA	ANALISIS	NO
	COMPACTACIÓ	NO
	CONSISTENCIA	ASSENTAMENT CON D'ABRAMS
	PROVETA	9 cm.
	COMPACTACIÓ	vibrat mecànic
	RESISTENCIA CARACTERISTICA	7 dies 17 N/mm ² 28 dies 25 N/mm ²
	NOVELL	estadístic
	PROVETA	cilíndric 15x30
	ELEMENT	compromís
	LIMIT SUPERIOR LOT	formigó: 100 m ³ / 50 m ³ armadures: 2 m ² / 1000 m ² superfície: 2 m ² / 2
	AMASSADES	2 per lot
	PROVETES PER AMASSADA	1 a 7 dies 3 a 28 dies 2 de reserva
ACER	TIPUS CONTROL	B-500-S 2 / Lot
EXECUCIÓ	AMBIENT II a	RECOBRIMENT MINIM
		RECOBRIMENT NOMINAL
		r _{min} = 25 mm. r _{nom} = r _{min} + Δr = 25+10 = 35 mm.



ESTAT DE CÀRREGUES

pes propi	5,00	KN/m ²
paviment	1,00	KN/m ²
envans	1,00	KN/m ²
sobrecarrega d'ús	2,00	KN/m ²
CARREGA TOTAL:	9,00	KN/m²