

DETALLS CONSTRUCTIUS

NOTES CONSTRUCTIVES

- Armadura base dels nervis dobles (30x35) i de vora (35x35) 2r12 (superior) + 2r12 (torsió) + 2r12 (inferior) Estrebat ter 8 c/15
- Armadura base dels cercots (15-20)x35 2r12 (superior) + 2r12 (inferior) Estrebat ter 8 c/15
- L'armat base en els nervis dobles, no s'eliminarà a les zones de capítell.
- Passarà, com a mínim, 3r de l'armat del capítell entre les barres del pilar ambdues direccions.
- Ancoratges extrems a 90°

l = l-a α = 30

CAPITÀUL ELS CASSETONS

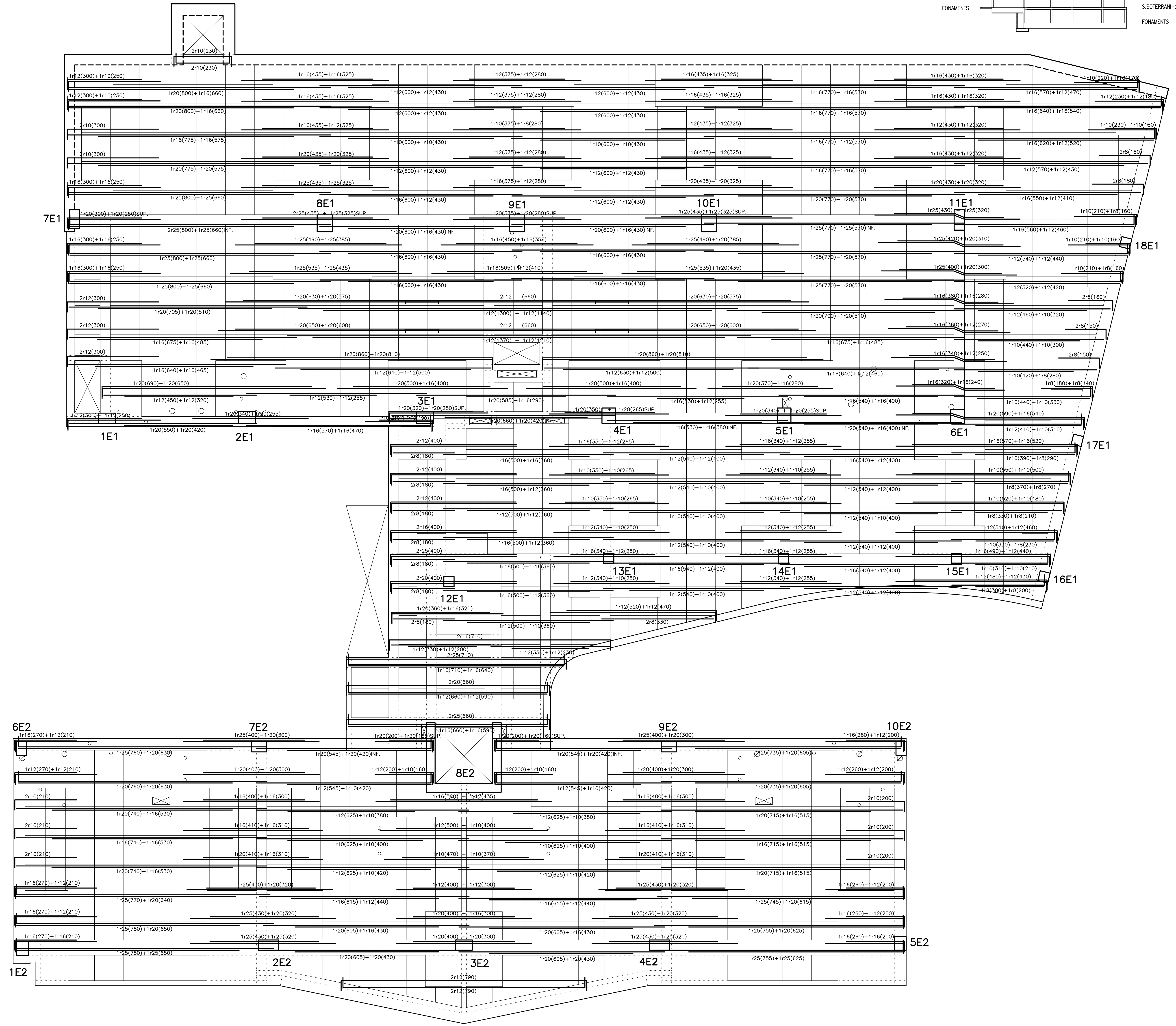
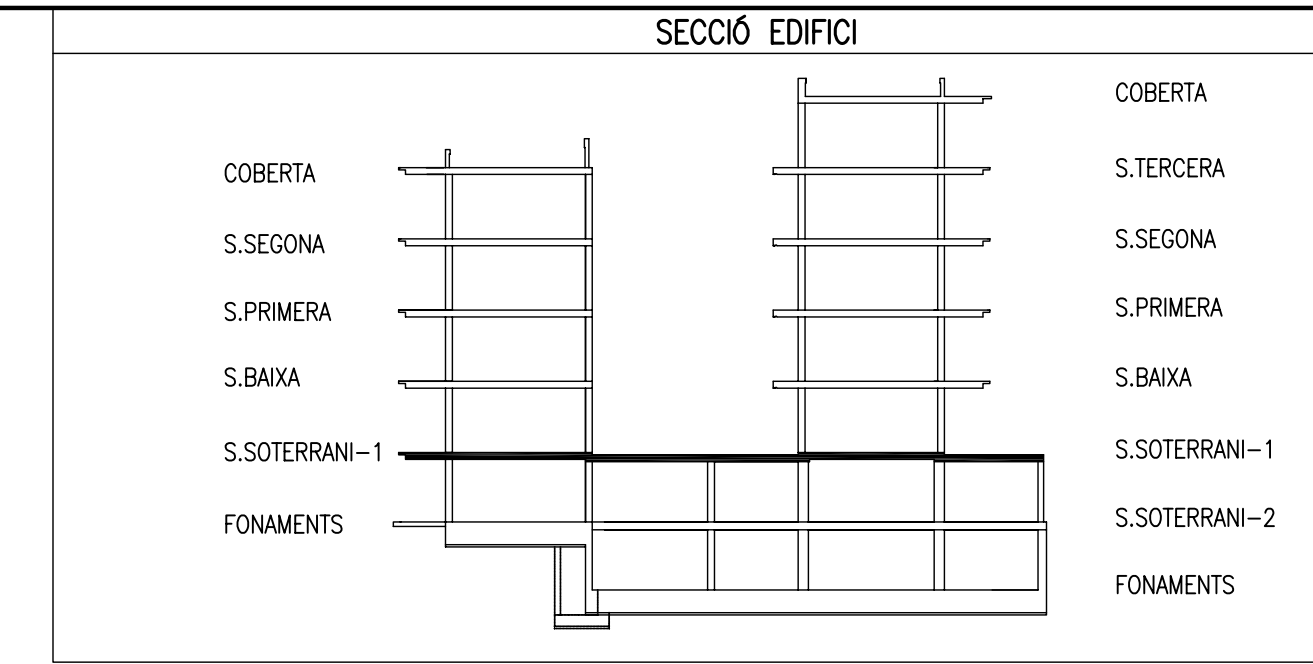
NOTES CONSTRUCTIVES

- L'armat, superior i inferior, s'organitzarà en dues copes: armadura longitudinal i armadura transversal.
- El recobriment de les armadures serà de 2,5cms.

DETALL COL·LOCACIÓ ARMADURES NERVI

ESTAT DE CÀRREGUES

pes propi	5,00	KN/m²
paviment	1,00	KN/m²
envans	1,00	KN/m²
sobrecarrega d'ús	5,00	KN/m²
CARREGA TOTAL:	11,00	KN/m²



ESTAT DE CÀRREGUES

pes propi	5,00	KN/m²
paviment	1,00	KN/m²
envans	1,00	KN/m²
sobrecarrega d'ús	2,00	KN/m²
CARREGA TOTAL:	9,00	KN/m²

CENTRE DE CÀLCULS.

Can Xerxavis, RUBI (BARCELONA)
Tel: 93 697721
Correu Electrònic: pbr@cccal.cat - Pàgina: www.pbr.cat

DIRECTOR TÈCNIC:
ENRIC XERXAVIS I VALLS
enginyer industrial - col. 406

ESTAT DE CÀRREGUES:

SE-AE-06	SE-AE-06		
pes propi	5,00	KN/m²	
paviment	1,00	KN/m²	
envans	1,00	KN/m²	
sobrecarrega d'ús	5,00	2,00	KN/m²
CARREGA TOTAL:	11,00	9,00	KN/m²

ACCIO VENT

$q_s = 0,92 \text{ KN/m}^2$ (SE-AE 3.3)
 $a_s = 0,04 \text{ g}$ (NCE-02)

MATERIALS:

Acer: B-500-S fyk=500 N/mm²
Formigó: HA-25 fck=25 N/mm²

TIPUS FORJA DE SOSTRE:

cantell	30+5	30+5	cm.
retícula	85x85	85x85	cm.

Coefficients parcials seguretat ELU (EHE-99)

$V_s = 1,15$ acer
 $V_c = 1,5$ formigó
 $V_{G_1} = 1,6$ accions variables
 $V_{G_2} = 1,5$ accions permanents

ESCALA: 1/50 DIBUXXAT: pbr DATA: AGOST - 2008

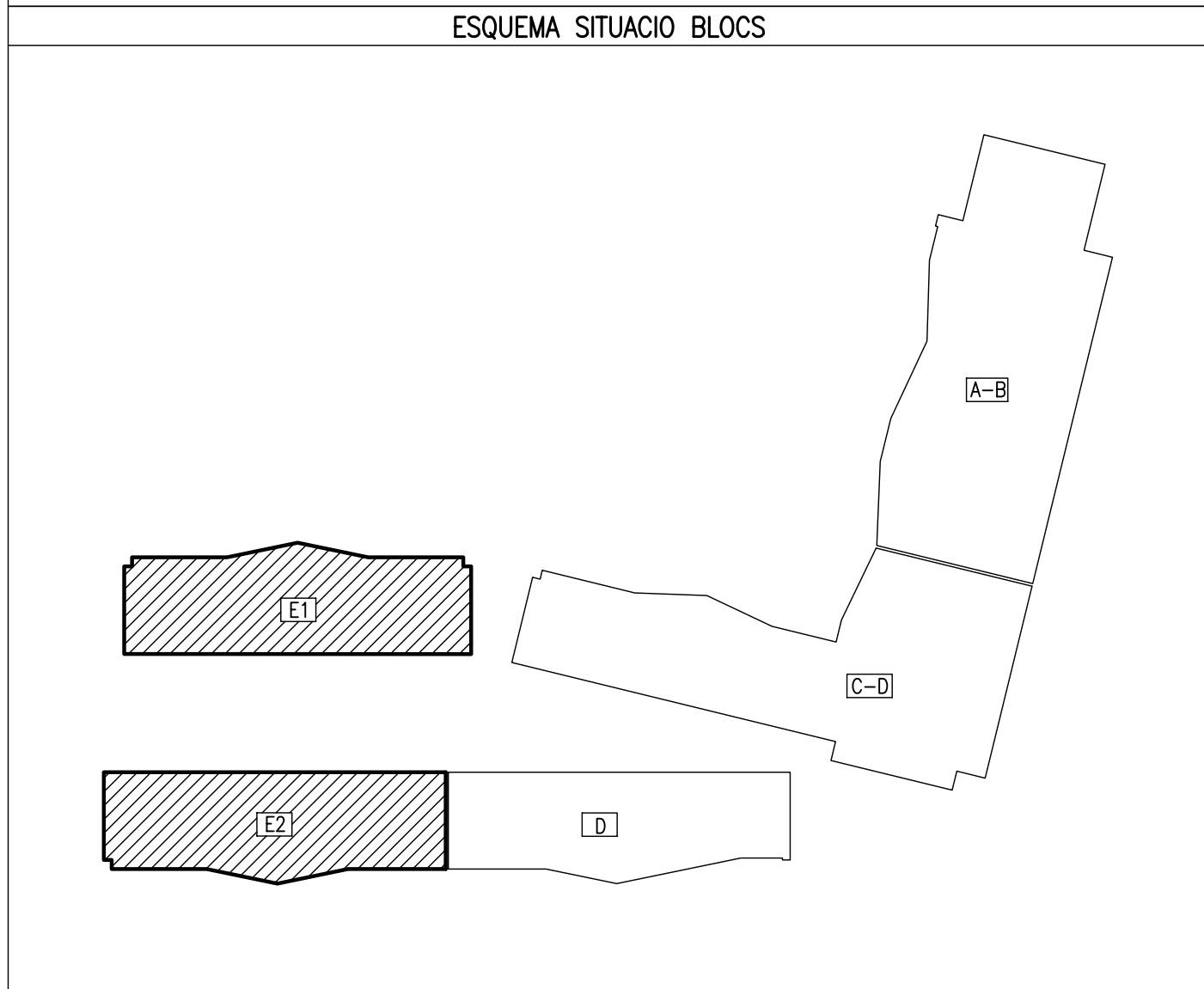
PBX- 2330-R COMPROVAT: evv SUBSTITUEIX: 08

AV. d' ESTRASBURG, 47-59 BLOC E1-E2 SABADELL

SOSTRE SOTERRANI -1 ARMADURA LONGITUDINAL

ESPECIFICACIONS I CONTROL ESTRUCTURA FORMIGÓ EHE-99

CIMENT	PORTLAND classe CEM I	
ARIS	TAMANY MAXIM rodets 20 mm.	
AIGUA	ANALISIS NO	
ADITIU	NO	
FORMIGÓ	CONSISTENCIA	tova
	ASSENTAMENT CON D'ABRAMS	9 cm.
	COMPACTACIÓ	vibrat mecànic
	RESISTENCIA CARACTERISTICA	7 dies 17 N/mm² 28 dies 25 N/mm²
CONTROL	NIVELL PROVEÏTA	estadístic cilíndric 15x30
	ELEMENT	comprimit flexió
	LIMIT SUPERIOR LOT	100 m² 2 500 m² 2 1000 m² 2
	AMASSADES	2 per lot
ACER	TIPUS CONTROL PROVETES	B-500-S
EXECUCIÓ	NIVELL CONTROL RECORRIMENT MINIM RECORRIMENT NOMINAL	2 / Lot normal f _{min} = 25 mm. f _{nom} = f _{min} + Δf = 25+10 = 35 mm.



39 CAN LLONG 4 08.4.3b E08

SOSTRE SOTERRANI -1

ARMADURA LONGITUDINAL (BLOC E1-E2)

PROJECTE EXECUTIU D'EDIFICI DE 69 HABITATGES AMB PROTECCIÓ OFICIAL, LOCALS COMERCIALS I APARCAMENTS

LOCALITZACIÓ:
Avda. d' Estrasburg, 47-59
Parcel·la 5.02 - Barrí de Can Llong (SABADELL)

VIMUSA. DEPARTAMENT TÈCNIC

RICARD PERICH arquitecte RAFAEL GALVEZ arquitecte EDUARDO FREIXAS arquitecte

Agost 2008

Substitueix al plànol n.º. data

Substitueix al plànol n.º. data

PRO MOTOR: VIMUSA

c/ Bress de Gany, 17 (SABADELL)
Tlf. 93 745 79 16 - Fax 93 727 14 48 e/te: tecnica2@vimusa.com