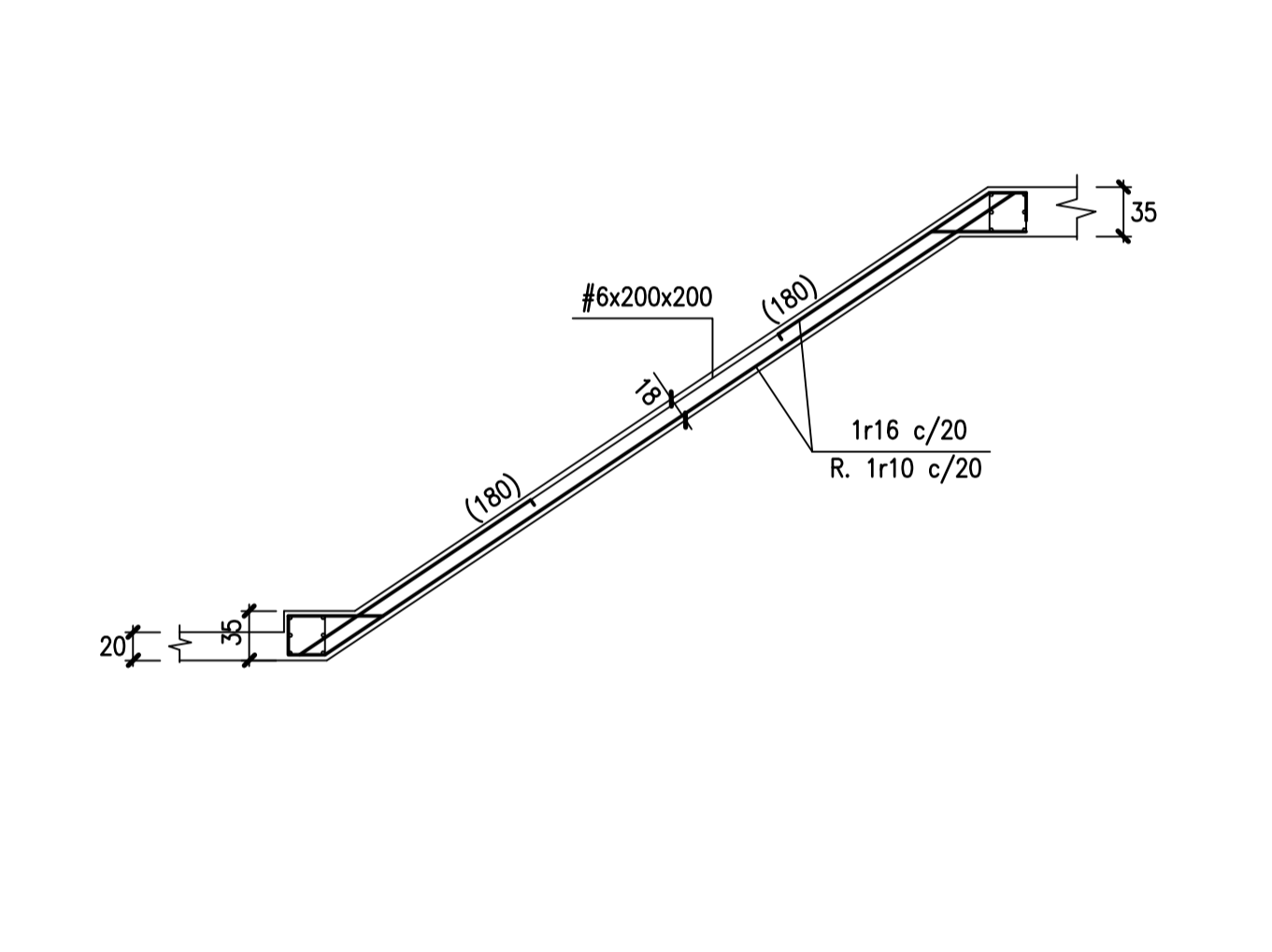


NOTES CONSTRUCTIVES

- Armadura base dels nervis dobles (30x35) i de vora (35x35) 2r12 (superior) + 2r12 (torsió) + 2r12 (inferior) Estrebat 1e r 8 c/15
- Armadura base dels cercals (15-20)x35 2r12 (superior) + 2r12 (inferior) Estrebat 1e r 8 c/15
- L'armat base en els nervis dobles, no s'eliminarà a les zones de capítell.
- Passarà, com a mínim, 3r de l'armat del capítell entre les barres del pilar ambdues direccions.
- Ancoratges extrems a 90°

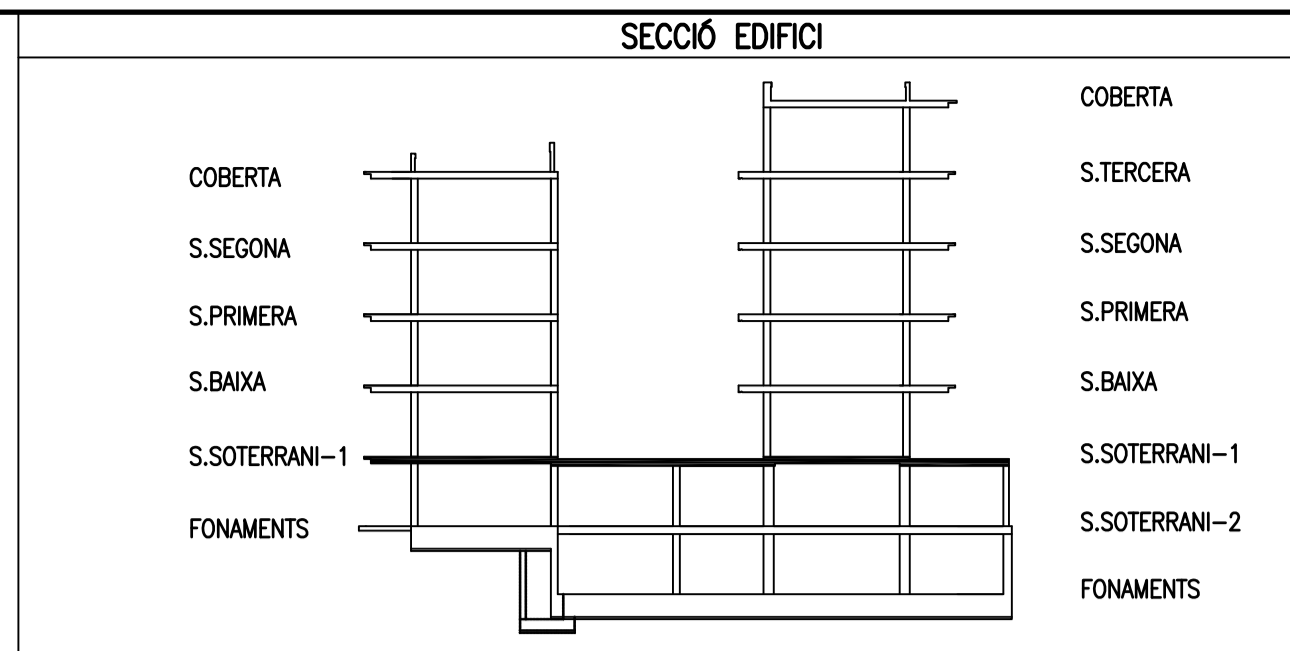
Capitell: 1e r 8 c/15

DETALL ESCALA DE SOTERRANI -1 A BADA



ESTAT DE CÀRREGUES

pes propi	5,00	KN/m ²
paviment	1,00	KN/m ²
envans	1,00	KN/m ²
sobrecarrega d'ús	5,00	KN/m ²
CARREGA TOTAL:	11,00	KN/m²



CENTRE DE CàLCUL S.L.		Can Marçal, RUBI (BARCELONA)	DIRECTOR TÈCNIC: ENRIK XERONANS I VALLS
ESTAT DE CÀRREGUES: SE-AE-06		pes propi 5,00 KN/m ²	acció vent q _s = 0,92 KN/m ² (SE-AE 3.3)
ACCIO VENT		paviment 1,00 KN/m ²	ACCELERACIÓ SÍSMICA a _s = 0,04 g (NCSE-02)
MATERIALS:		envans 1,00 KN/m ²	Acer: B-500-S fyk=500 N/mm ²
TIPUS FORJA DE SOSTRE:		sobrecarrega d'ús 5,00 KN/m ²	Formigó: HA-25 fck=25 N/mm ²
COEFICIENTS PARCIALS SEGUERETA ELU (EHE-99)		CARREGA TOTAL: 11,00 KN/m ²	V _{Ed} = 1,6 accions variables
ESCALA: 1/50		retícula 85x85 cm	V _{Ed} = 1,5 accions permanents
PBX-2330-R		canell 30x5 cm	
AV. d'ESTRASBURG, 47-59		retícula 85x85 cm	
SOSTRE SOTERRANI-1			
BLOC E1-E2			
SABADELL			
ARMADURA CAPITELLS			

ESPECIFICACIONS I CONTROL ESTRUCTURA FORMIGÓ EHE-99

CEMENT	PORTLAND	classe CEM I
ÀRIDS	CLASSE TANYAN MAXIM	rodets 20 mm.
ANGLIA	ANÀLISIS	
ADITIVS	NO	
FORMIGÓ		
RESISTENCIA CARACTERÍSTICA		
NIVELL PROVEÏTA ELEMENT		
LIMIT SUPERIOR LOT		
AMASSADES		
PROVETES PER AMASSADA		
ACER	TIPUS CONTROL PROVETES	normal
EXECUCIÓ	RECORRIMENT MINIM	r _{min} = 25 mm.
	RECORRIMENT NOMINAL	r _{nom} = r _{min} + Δr = 25+10 = 35 mm.

