

### DETALLS CONSTRUCTIUS

### NOTES CONSTRUCTIVES

- Armadura base dels nervis dobles (30x35) i de vora (35x35) 2r12 (superior) + 2r12 (torsió) + 2r12 (inferior). Estrebat 1er 8 c/15
- Armadura base dels cèrcols (15-20)x35 2r12 (superior) + 2r12 (inferior). Estrebat 1er 8 c/15
- L'armat base en els nervis dobles, no s'eliminarà a les zones de capiteu.
- Passaràn, com a mínim, 3r de l'armat del capiteu entre les barres del pilar ambdues direccions.
- Ancoratges extrems a 90°

CAPIUAR ELS CASSETONS

### NOTES CONSTRUCTIVES

- L'armat, superior i inferior, s'organitzarà en dues capes: armadura longitudinal i armadura transversal.
- El recobriment de les armadures serà de 2,5cms.

### DETALL COL·LOCACIÓ ARMADURES NERVIS

### ESPECIFICACIONS I CONTROL ESTRUCTURA FORMIGÓ EHE-99

|                       |                            |   |  |  |
|-----------------------|----------------------------|---|--|--|
| CIMENT                | PORTLAND                   | classe CEM I  |  |  |
| ARIDS                 | CLASSE TAMANY MAXIM        | rodats 20 mm.   |  |  |
| AIGUA                 | ANALISIS                   |   |  |  |
| ADITIVS               | NO                         |   |  |  |
| FORMIGÓ               | CONSISTENCIA               | tova  |  |  |
|                       | ASSENTAMENT CON D'ABRAMS   | 9 cm.   |  |  |
|                       | COMPACTACIÓ                | vibrat mecànic  |  |  |
|                       | RESISTENCIA CARACTERISTICA | 7 dies 17 N/mm <sup>2</sup><br>28 dies 25 N/mm <sup>2</sup> |  |  |
|                       | NIVELL PROVETA ELEMENT     | estadístic cilíndric 15x30                                  |  |  |
|                       | LIMIT SUPERIOR LOT         | fornitg envasades setmes superficie planes                  | comprimit 100 m <sup>2</sup><br>50<br>2<br>2<br>2                                      | flexió 100 m <sup>2</sup><br>50<br>2<br>2<br>2 |
| AMASSADES             | 2 per lot                  |   |  |  |
| PROVETES PER AMASSADA | 6                          | 1 a 7 dies<br>3 a 28 dies<br>2 de reserva                   |  |  |
| ACER                  | TIPUS CONTROL PROVETES     | B-500-S<br>2 / Lot  |  |  |
| EXECUCIÓ              | AMBIENT II a               | RECOBRIMENT MINIM<br>RECOBRIMENT NOMINAL                    | f <sub>min</sub> = 25 mm.<br>f <sub>nom</sub> = f <sub>min</sub> + Δf = 25+10 = 35 mm. |  |

CENTRE DE CàLCUL.S.L. Can Mercaders, RUBI (BARCELONA) Telèfon 93 6977321 Correu Electrònic: ptx@pbc.cat - Pàgina: www.pbc.cat

ESTAT DE CàRREGUES: SE-AE-06

ACCIO VENT q<sub>e</sub> = 0,92 KN/m<sup>2</sup> (SE-AE 3.3)

ACCELERACIÓ SÍSMICA a<sub>s</sub> = 0,04 g (NCSE-02)

pes propi 5,00 KN/m<sup>2</sup>

sobrecarrega d'us 5,00 KN/m<sup>2</sup>

CARREGA TOTAL: 10,00 KN/m<sup>2</sup>

MATERIALS:  
Acer: B-500-S fyk=500 N/mm<sup>2</sup>  
Formigó: HA-25 fck= 25 N/mm<sup>2</sup>

TIPUS FORJA DE SOSTRE:  
cartell 30+5 cm.  
retícula 85x85 cm.

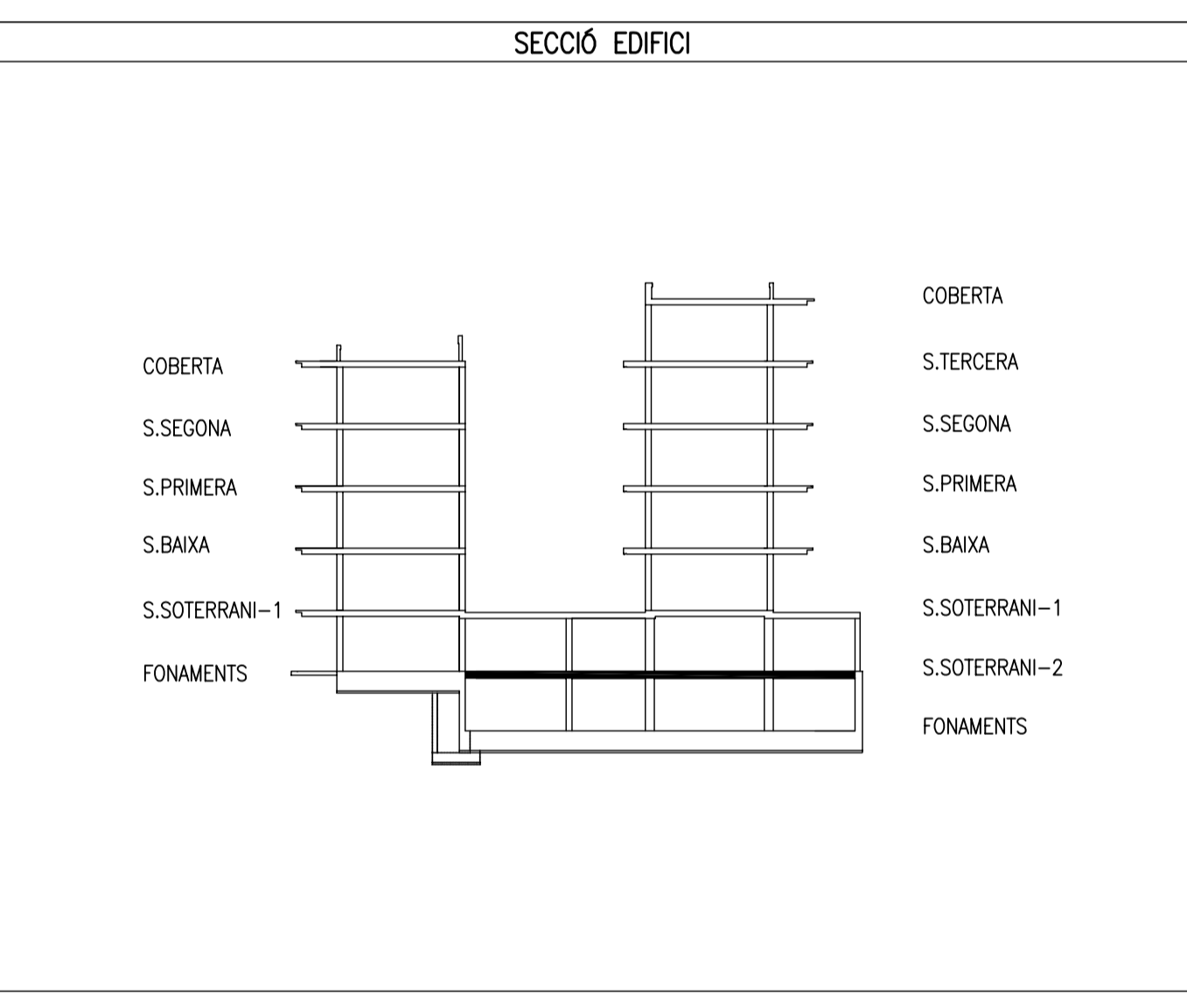
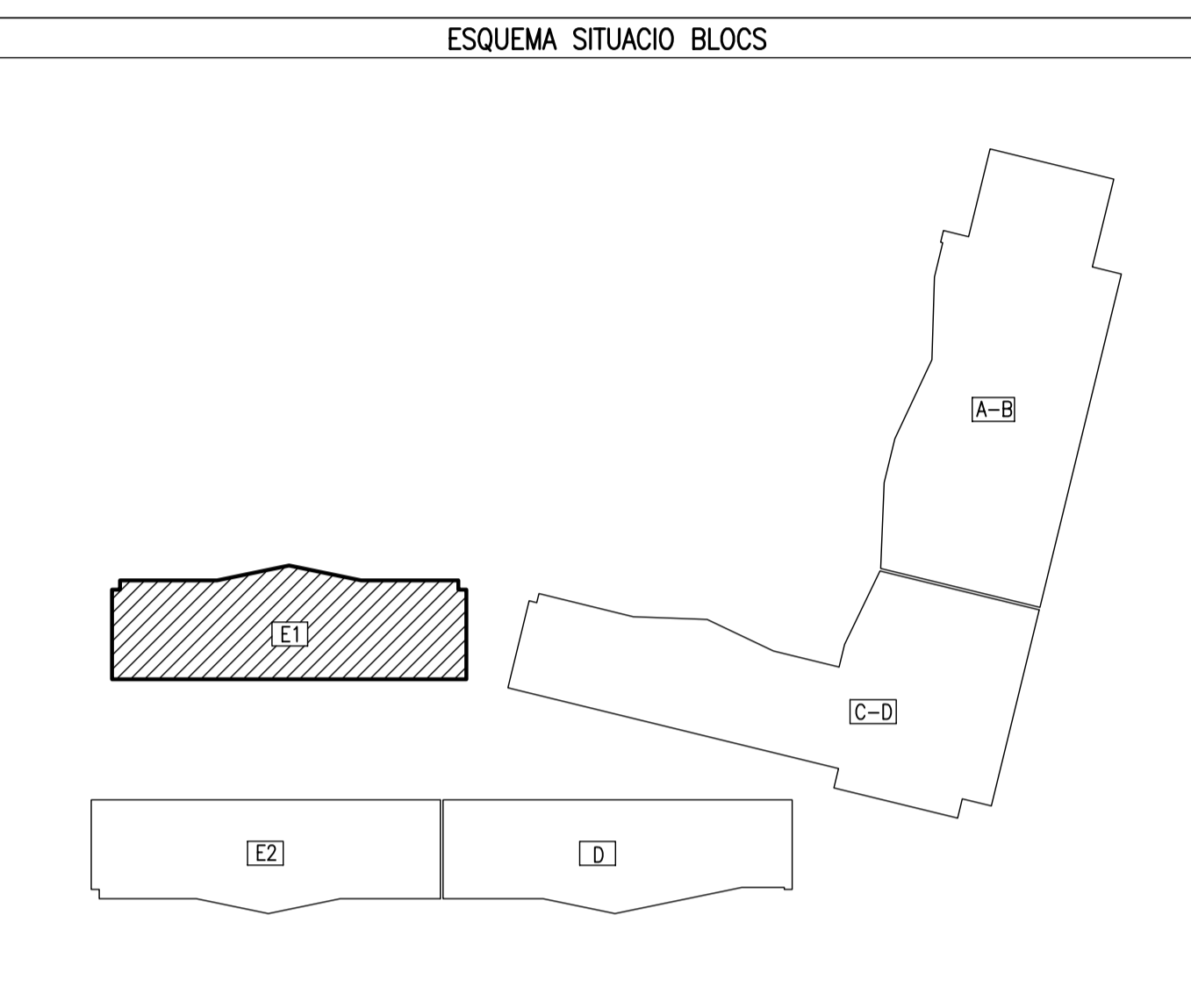
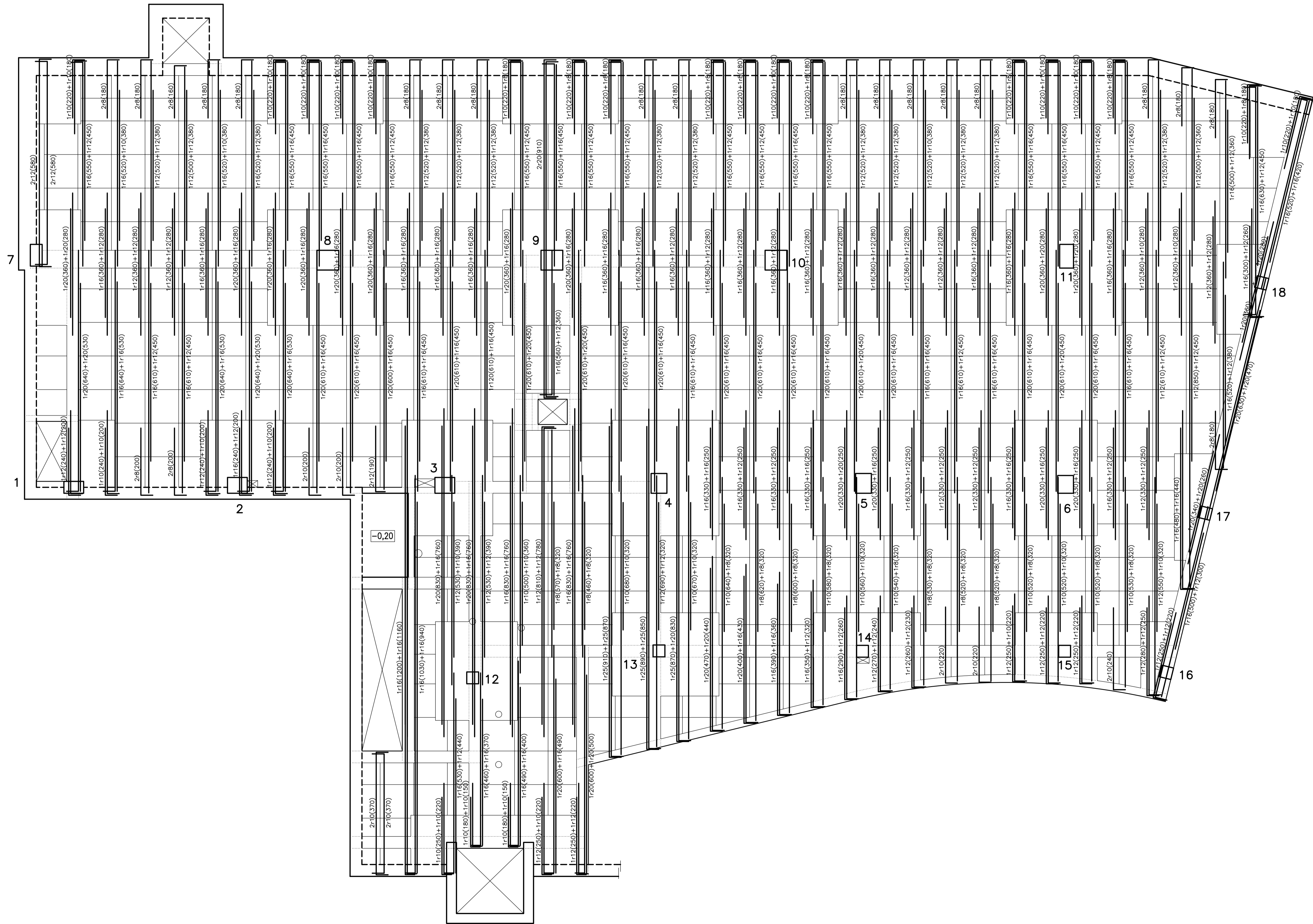
Coefficients parcials seguretat ELU (EHE-99)  
Vs = 1.15 acer  
Vc = 1.15 formigó  
Vd = 1.6 accions variables  
Vp = 1.5 accions permanents

ESCALA: 1/50 DIBUIXAT: pbc DATA: SETEMBRE - 2008

PBX-2330-R COMPROVAT: exv SUBSTITUEIX: 06

AV. d'ESTRASBURG, 47-59 BLOC E1 SABADELL

SOSTRE SOTERRANI -2 ARMADURA TRANSVERSAL



39 CAN LLONG 4 08.4.2c E06

SOSTRE SOTERRANI -2 E-1/50  
ARMADURA TRANSVERSAL BLOC E1

PROJECTE EXECUTIU D'EDIFICI DE 69 HABITATGES AMB PROTECCIÓ OFICIAL, LOCALS COMERCIALS I APARCAMENTS

LOCALITZACIÓ:  
Avda. d'Estrasburg, 47-59  
Parcel·la 5.02 - Barri de Can Llong (SABADELL)

VIMUSA. DEPARTAMENT TÈCNIC

RICARD PERICH arquitecte    RAFEL GALVEZ arquitecte    EDUARD FREIXAS arquitecte

Setembre 2008

Substitueix el plànol n.º.    data

Substitueix el plànol n.º.    data

PROMOTOR:

VIMUSA  
HABITATGES I MANIPULACIÓ DE SÒLIDIS, S.L.

c/ Base de Gany, 17 (SABADELL)  
Tlf. 93 745 79 16 - FAX 93 727 14 48    e/tec: tecnica2@vimusa.com