

### DETALLS CONSTRUCTIUS

### NOTES CONSTRUCTIVES

- Armadura base dels nervis dobles (30x35) i de vara (35x35)  
2r12 (superior) + 2r12 (torsió) + 2r12 (inferior)  
Estrebat 1er 8 c/15
- Armadura base dels cercals (15-20)x35  
2r12 (superior) + 2r12 (inferior) Estrebat 1er 8 c/15
- L'armat base en els nervis dobles, no s'eliminarà a les zones de capítell.
- Passaràn, com a mínim, 3r de l'armat del capítell entre les barres del pilar ambdues direccions.
- Ancoratges extrems a 90°

l = L-g a = 30

### NOTES CONSTRUCTIVES

- L'armat, superior i inferior, s'organitzarà en dues capes: armadura longitudinal i armadura transversal.
- El recobriment de les armadures serà de 2,5cms.

### DETALL COL·LOCACIÓ ARMADURES NERVIS

### ESPECIFICACIONS I CONTROL ESTRUCTURA FORMIGÓ EHE-99

CIMENT	PORTLAND	classe CEM I
ARIS	CLASSE TAMANY MAXIM	rodots 20 mm.
AIGUA	ANALISIS	
ADITIVS	NO	
FORMIGÓ	CONSISTENCIA	tova
	ASSENTAMENT CON D'ABRAMS	9 cm.
	COMPACTACIÓ	vibrat mecànic
	RESISTENCIA CARACTERISTICA	7 dies 17 N/mm <sup>2</sup> 28 dies 25 N/mm <sup>2</sup>
	NIVELL PROVETA ELEMENT	estadistic cilíndric 15x30
	LIMIT SUPERIOR LOT	100 m <sup>2</sup> 50 500 m <sup>2</sup> 2 2
AMASSADES	2 per lot	
PROVETES PER AMASSADA	1 o 7 dies 3 o 28 dies 2 de reserva	
ACER	TIPUS CONTROL PROVETES	B-500 -S
EXECUCIÓ	NIVELL CONTROL	2 / Lot
	RECORRIMENT MINIM	normal
	RECORRIMENT NOMINAL	r <sub>min</sub> = 25 mm. r <sub>nom</sub> = r <sub>min</sub> + Δr = 25+10 = 35 mm.

CENTRE DE CàLCUL.S.L. Can Xercavins, RUBI (BARCELONA)  
Telèfon 93 6977321  
Correu Electrònic: pbx@pbx.cat - Pàgina: www.pbx.cat

ESTAT DE CÀRREGUES: SE-AE-06  
ACCIO VENT q<sub>v</sub> = 0,92 KN/m<sup>2</sup> (SE-AE 3.3)  
ACCELERACIÓ SÍSMICA a<sub>s</sub> = 0,04 g (NCSE-02)

pes propi 5,00 KN/m<sup>2</sup>  
sobrecarrega d'us 5,00 KN/m<sup>2</sup>  
CARREGA TOTAL: 10,00 KN/m<sup>2</sup>

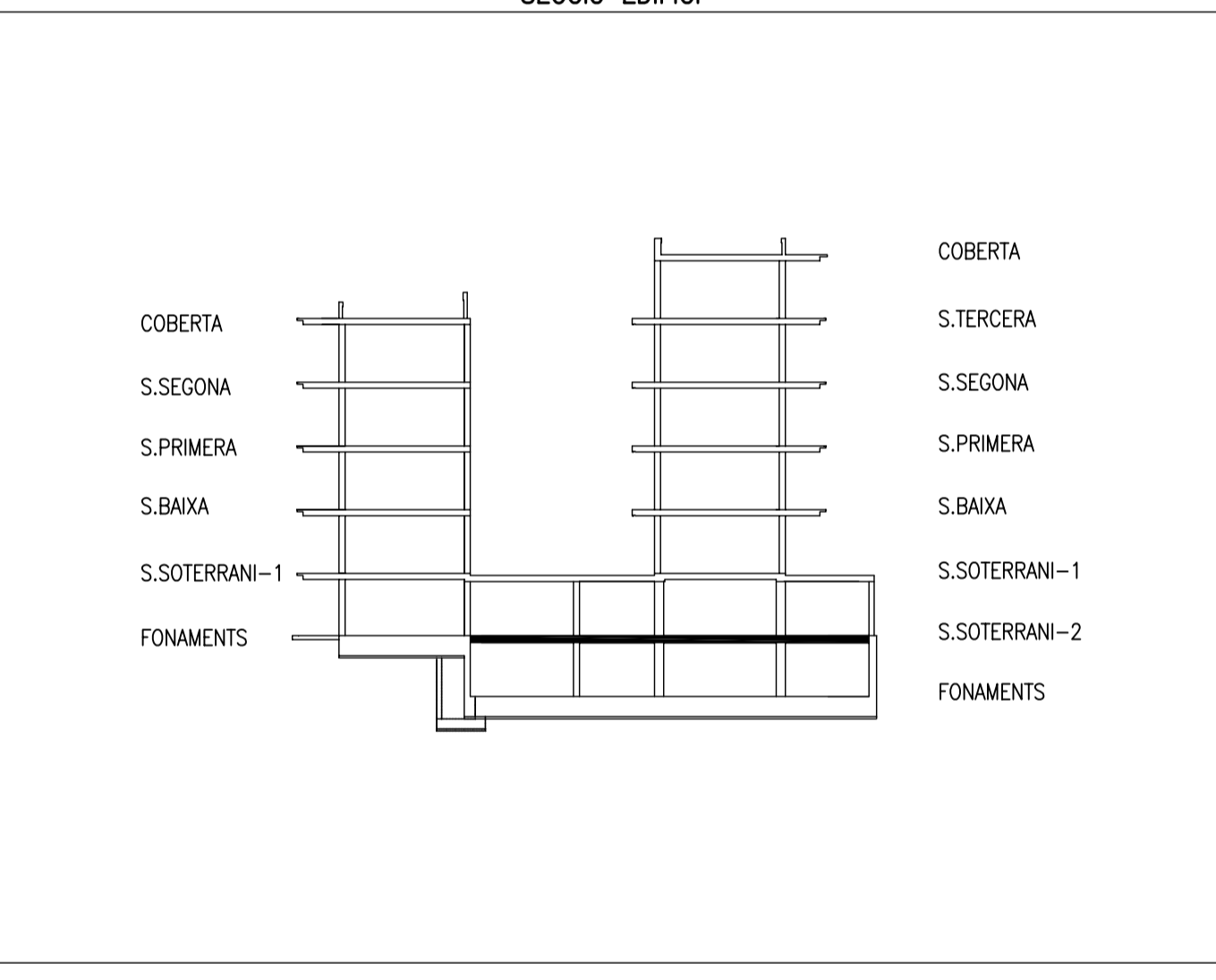
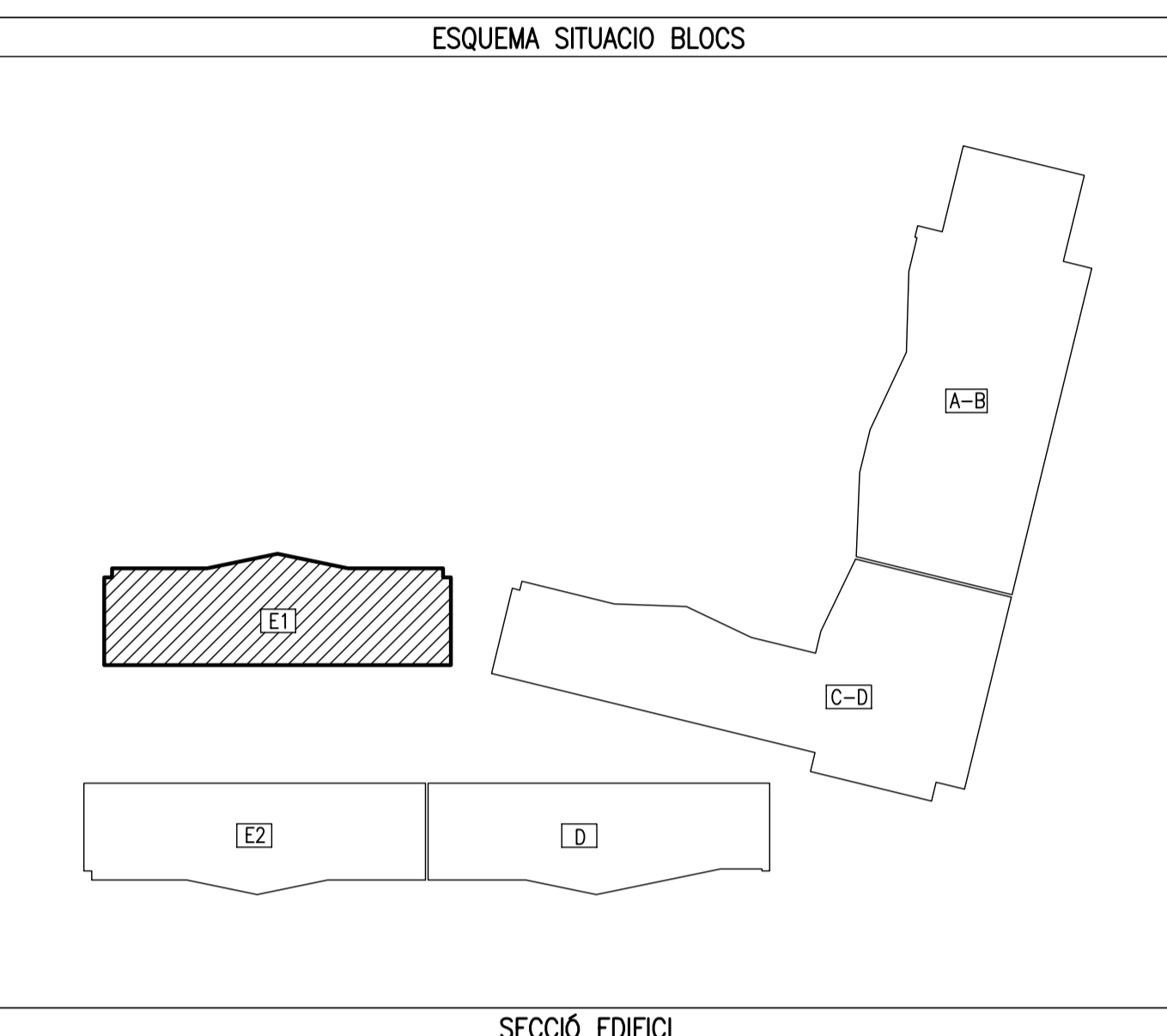
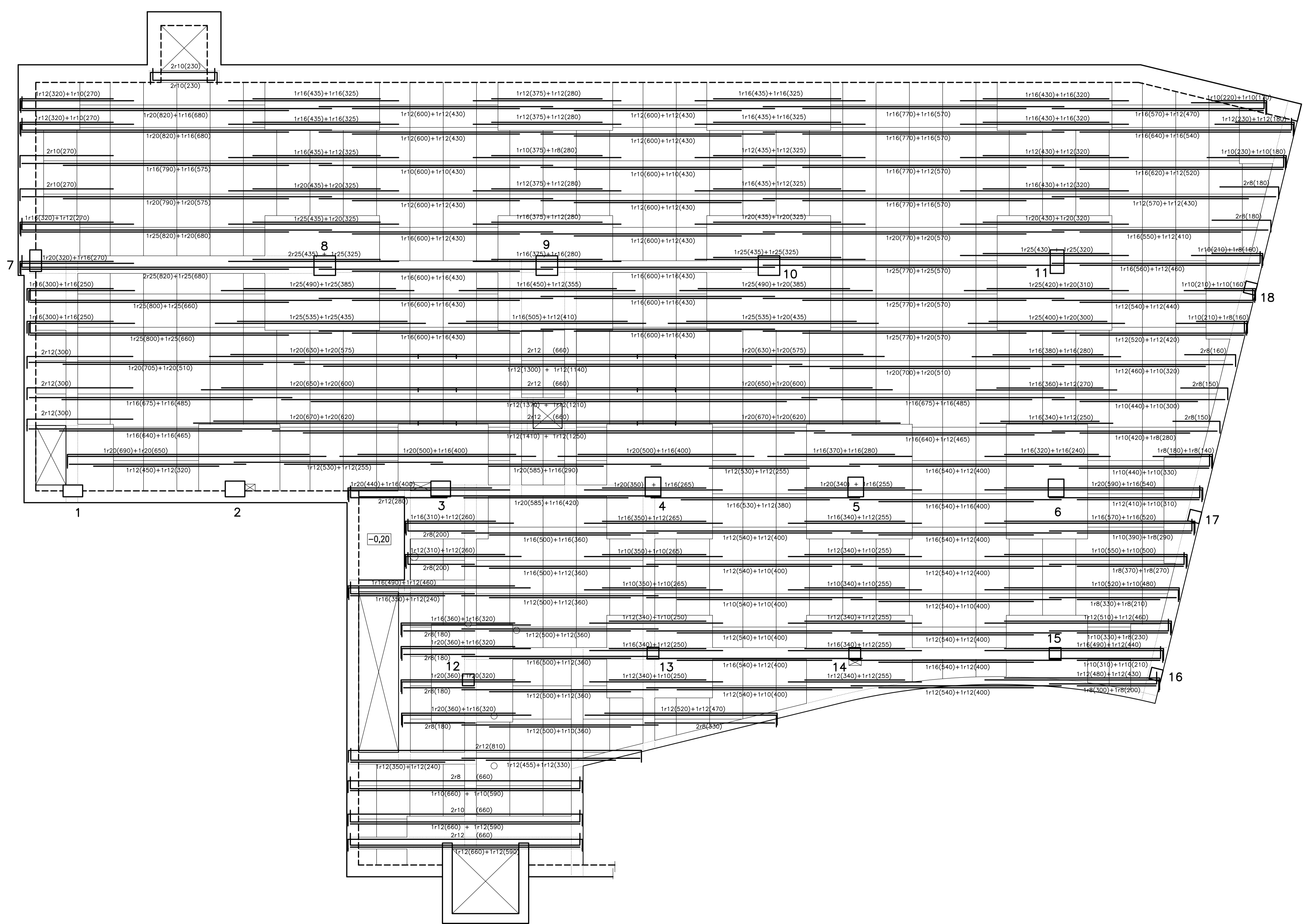
MATERIALS:  
Acer: B-500 -S f<sub>yk</sub> = 500 N/mm<sup>2</sup>  
Formigó: HA-25 f<sub>ck</sub> = 25 N/mm<sup>2</sup>

TIPUS FORJA DE SOSTRE:  
cantell 30+5 cm.  
retícula 85x85 cm.

Coefficients parcials seguretat ELU (EHE-99)  
V<sub>s</sub> = 1,15 acer  
V<sub>s</sub> = 1,5 formigó  
V<sub>G</sub> = 1,6 accions variables  
V<sub>G</sub> = 1,5 accions permanents

ESCALA: 1/50 DIBUIXAT: pbx DATA: SETEMBRE - 2008  
PBX-2330-R COMPROVAT: exv SUBSTITUEIX: 05

AV. d'ESTRASBURG, 47-59 [BLOC E1] SABADELL  
SOSTRE SOTERRANI -2 ARMADURA LONGITUDINAL



39 CAN LLONG 4 **08.4.2b**  
E05

SOSTRE SOTERRANI -2  
ARMADURA LONGITUDINAL  
[BLOC E1] E-1/50

PROJECTE EXECUTIU D'EDIFICI DE 69 HABITATGES AMB PROTECCIÓ OFICIAL, LOCALS COMERCIALS I APARCAMENTS

LOCALITZACIÓ:  
Avda. d' Estrasburg, 47-59  
Parcel·la 5.02 - Barri de Can Llong (SABADELL)

VIMUSA, DEPARTAMENT TÈCNIC

RICARD PERICH arquitecte RAFAEL GALVEZ arquitecte EDUARD FREIXAS arquitecte

Substitueix al plànol n.º. data  
Substitueix pel plànol n.º. data

PROMOTOR: