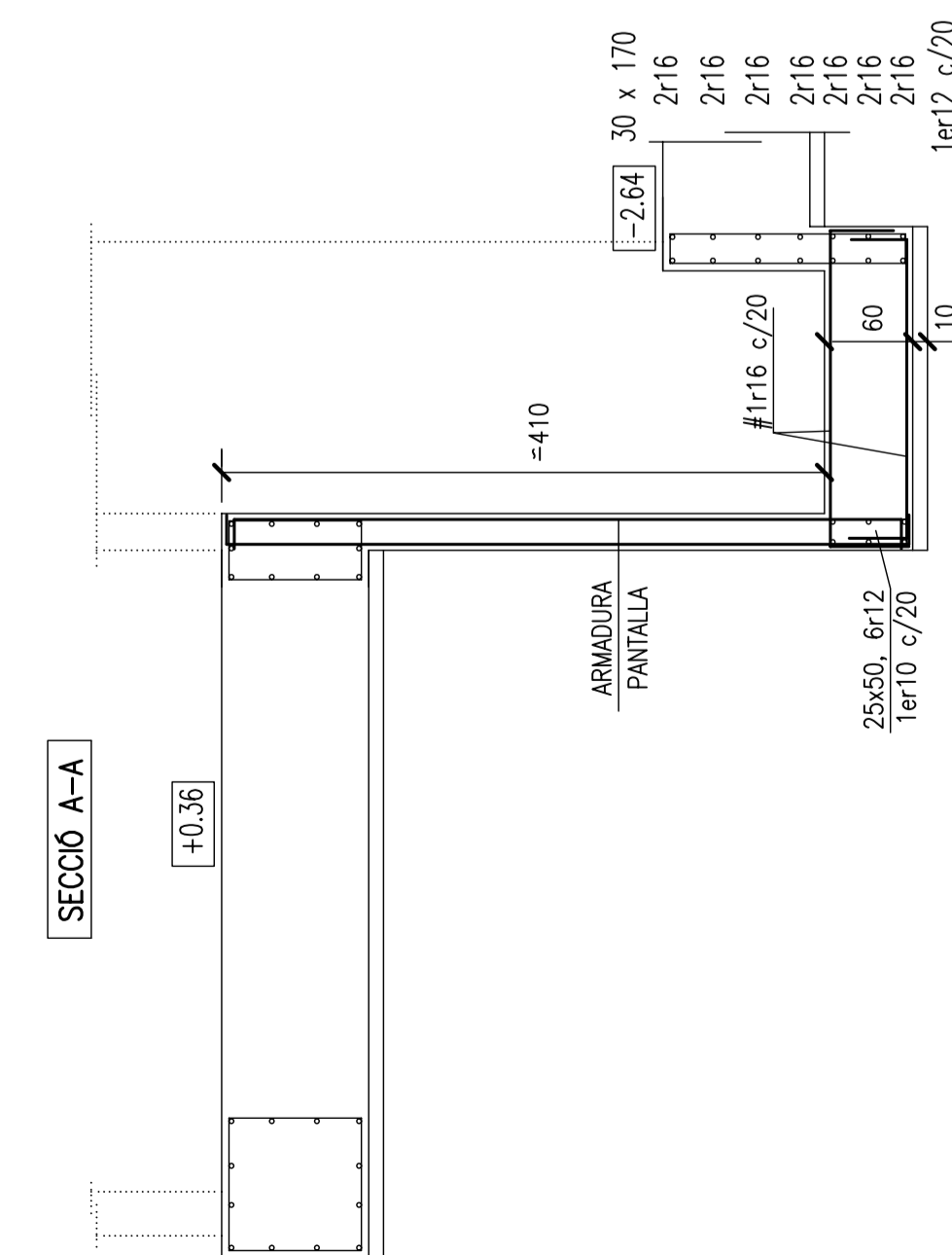
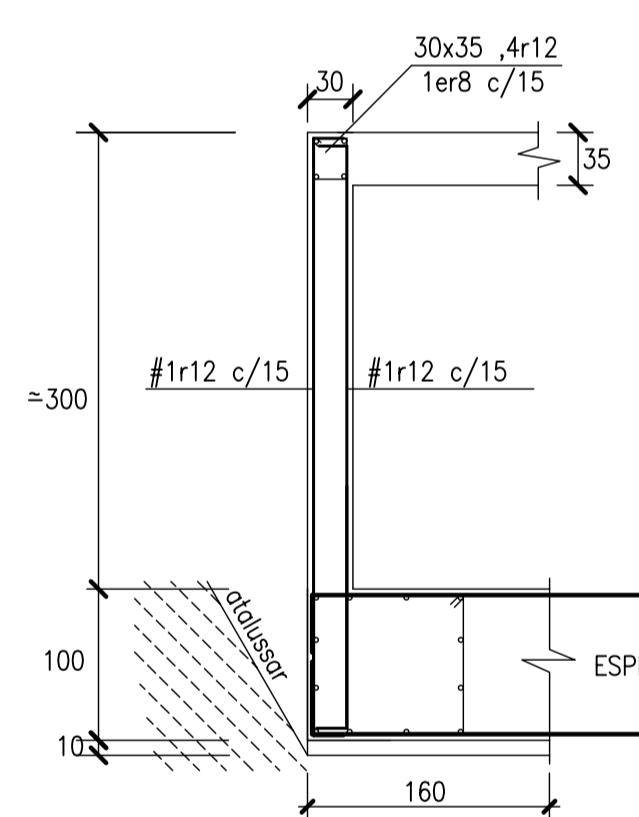
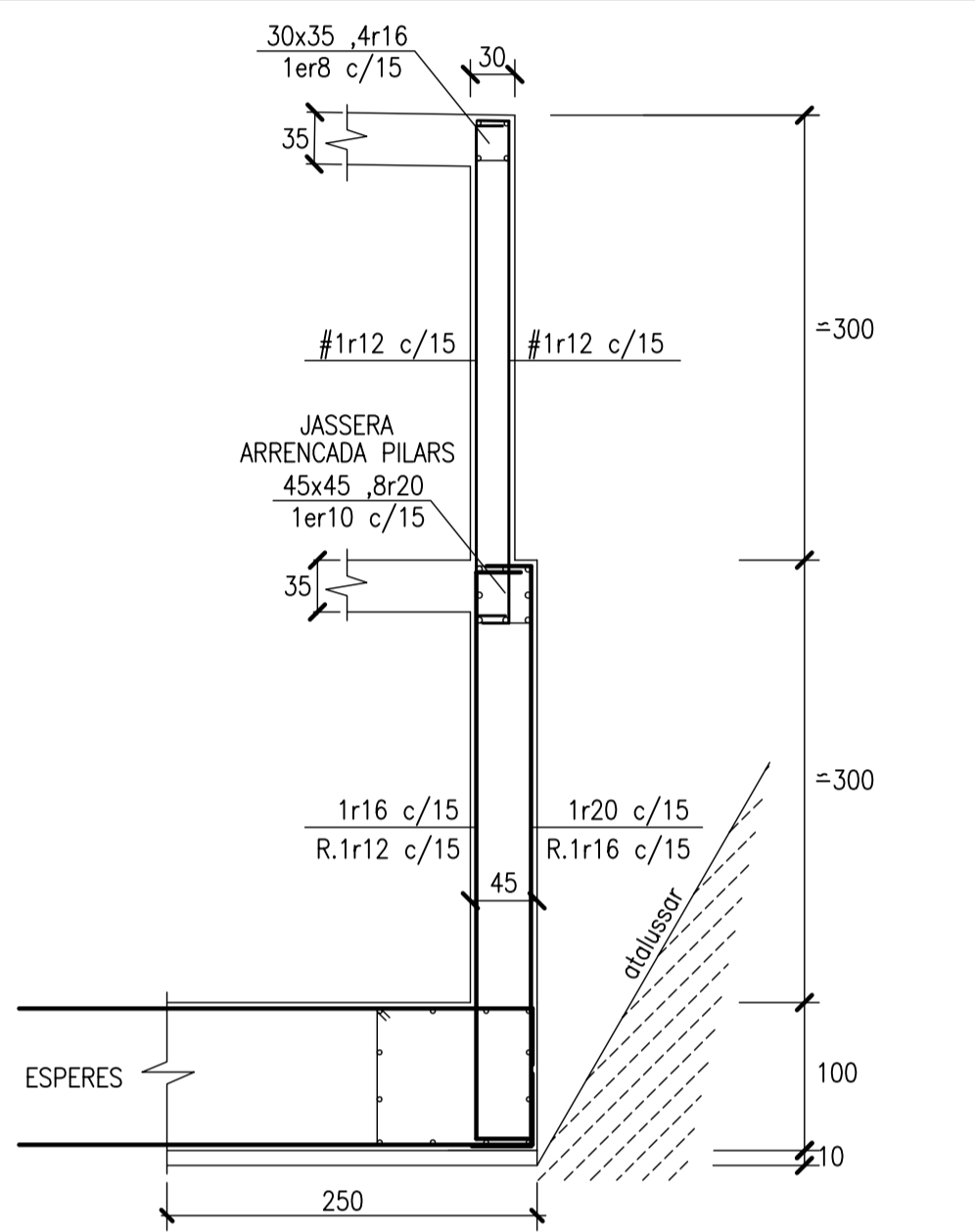
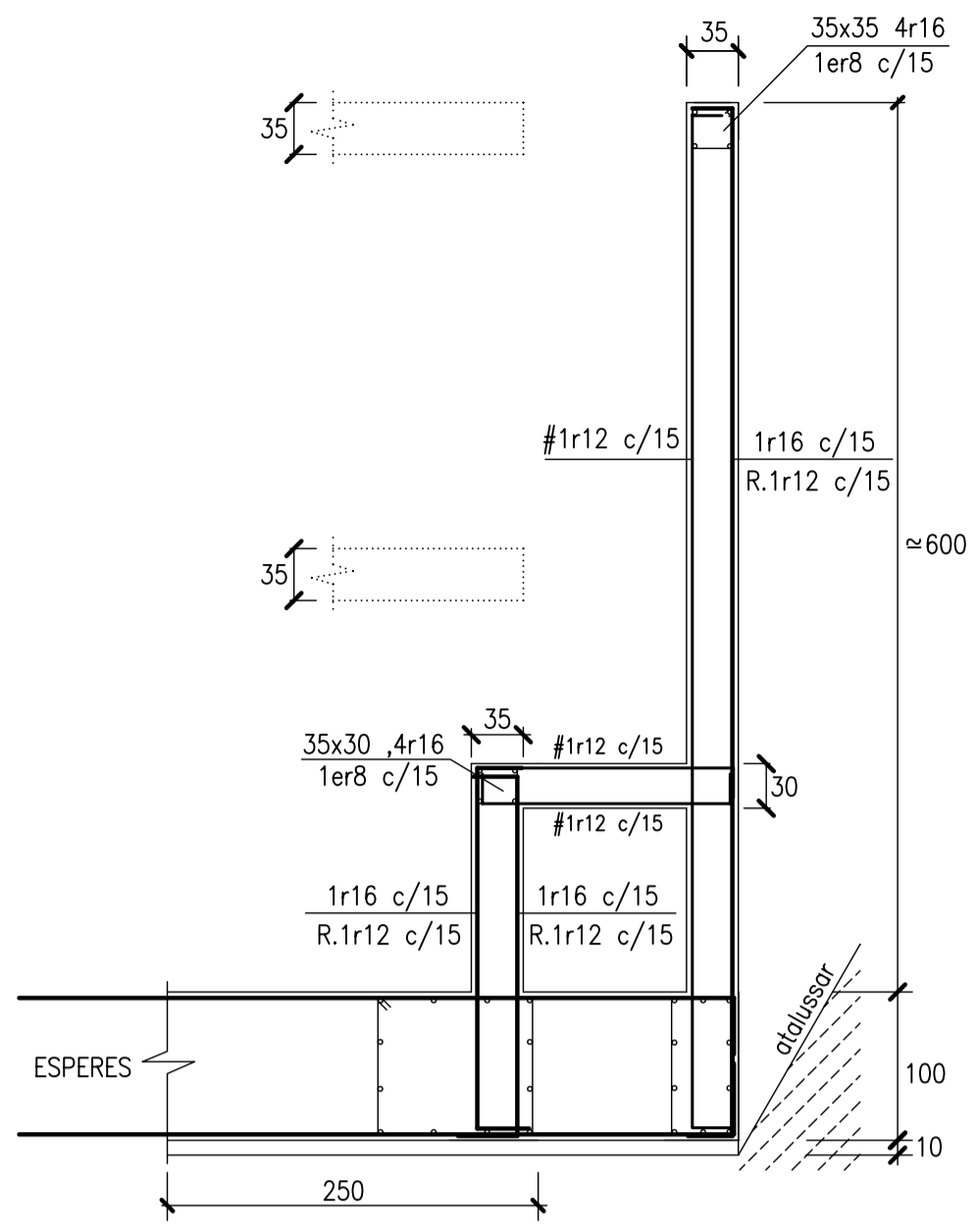


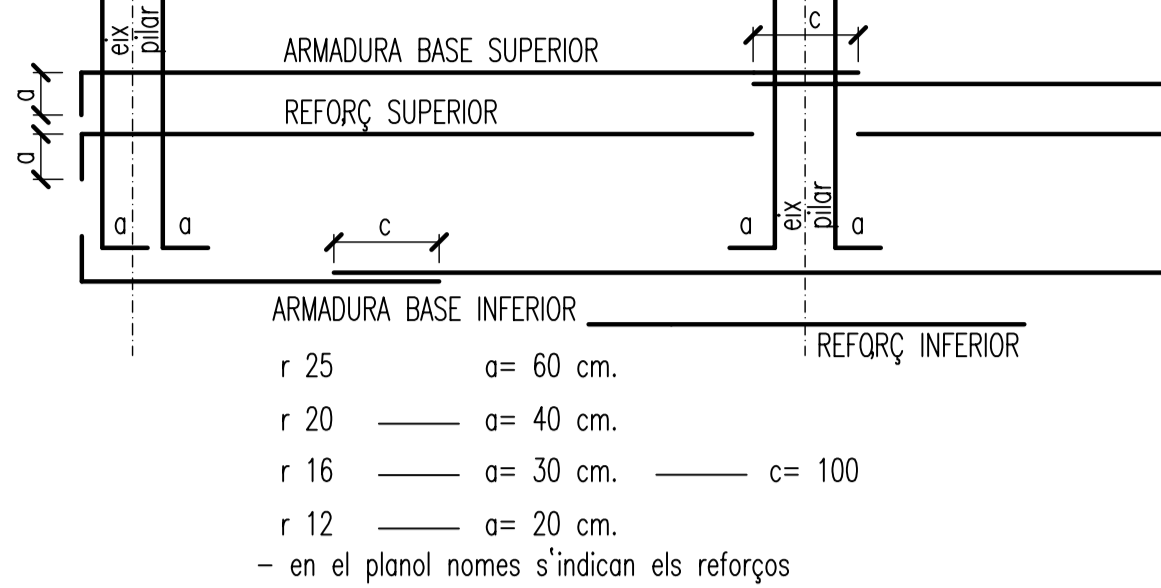
DETTALL MURS



CARACTERISTIQUES LLOSA

Allura de la llosa H= 100+10 cm.  
 Armadura base # 1r16 c/20 superior  
 # 1r16 c/20 inferior  
 (amb ancoratges extrems a 90°)

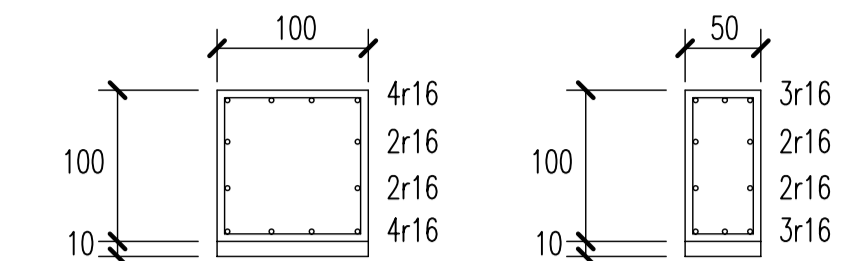
DETTALL COL-LOCACIO I CAVALCaments ARMADURES



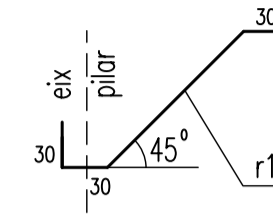
NOTES CONSTRUCTIVES

- L'armat superior e inferior, s'organitzara en dues capes: armadura longitudinal i armadura transversal.
- El recobriment de les armadures sera de 7 cms.

ARMADURA CERCOLS



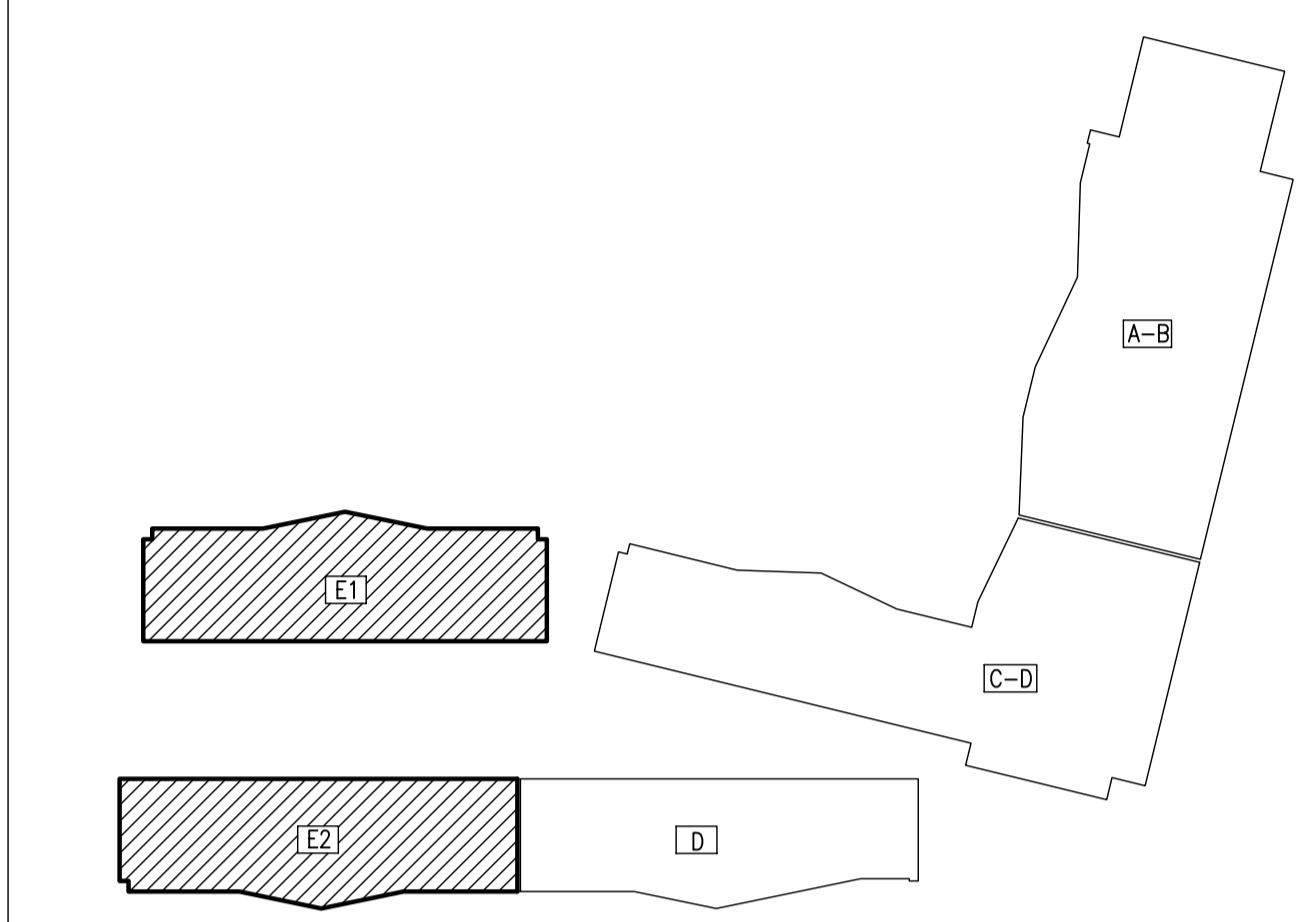
ARMADURA TALLANT-PUNXONAMENT



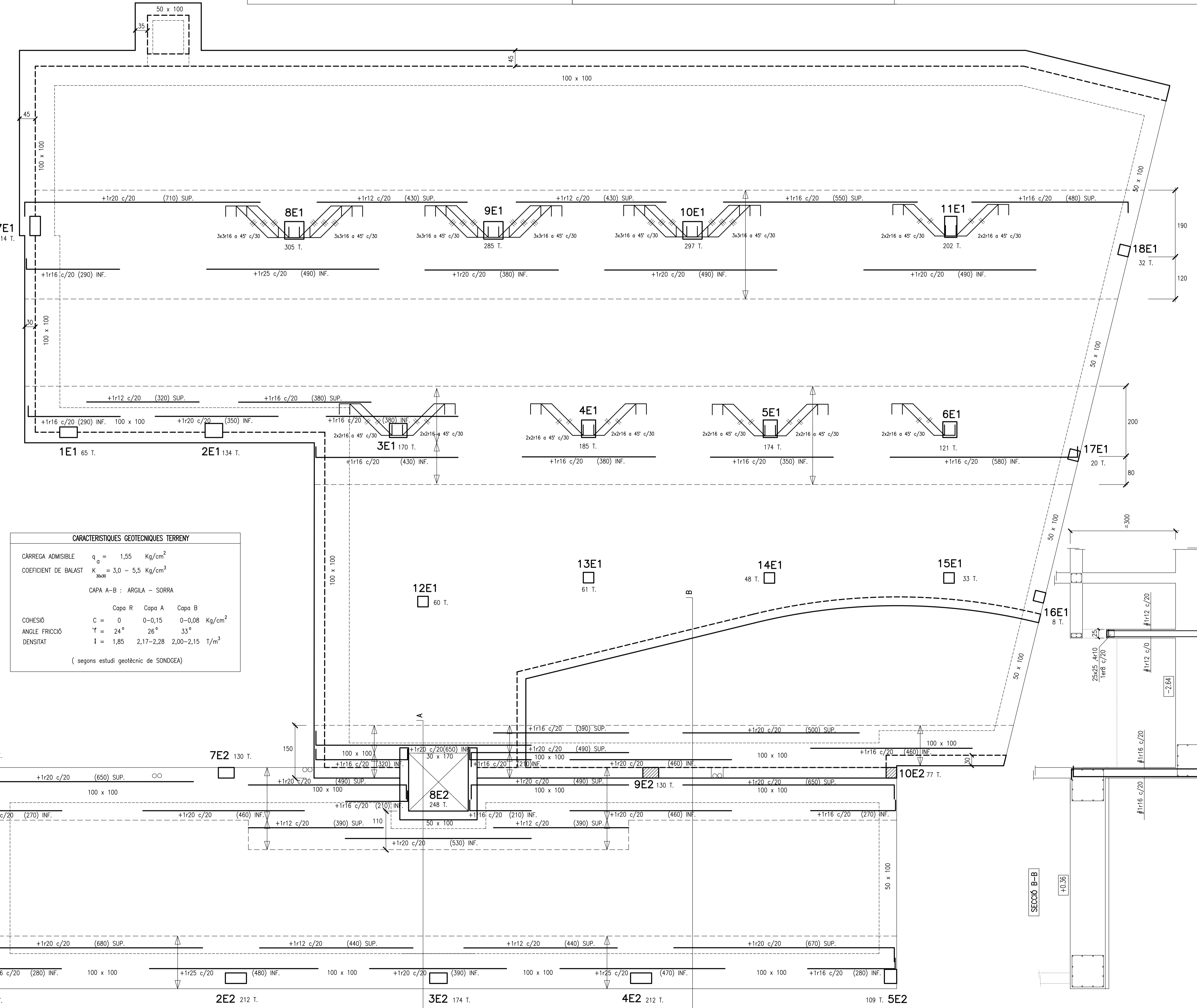
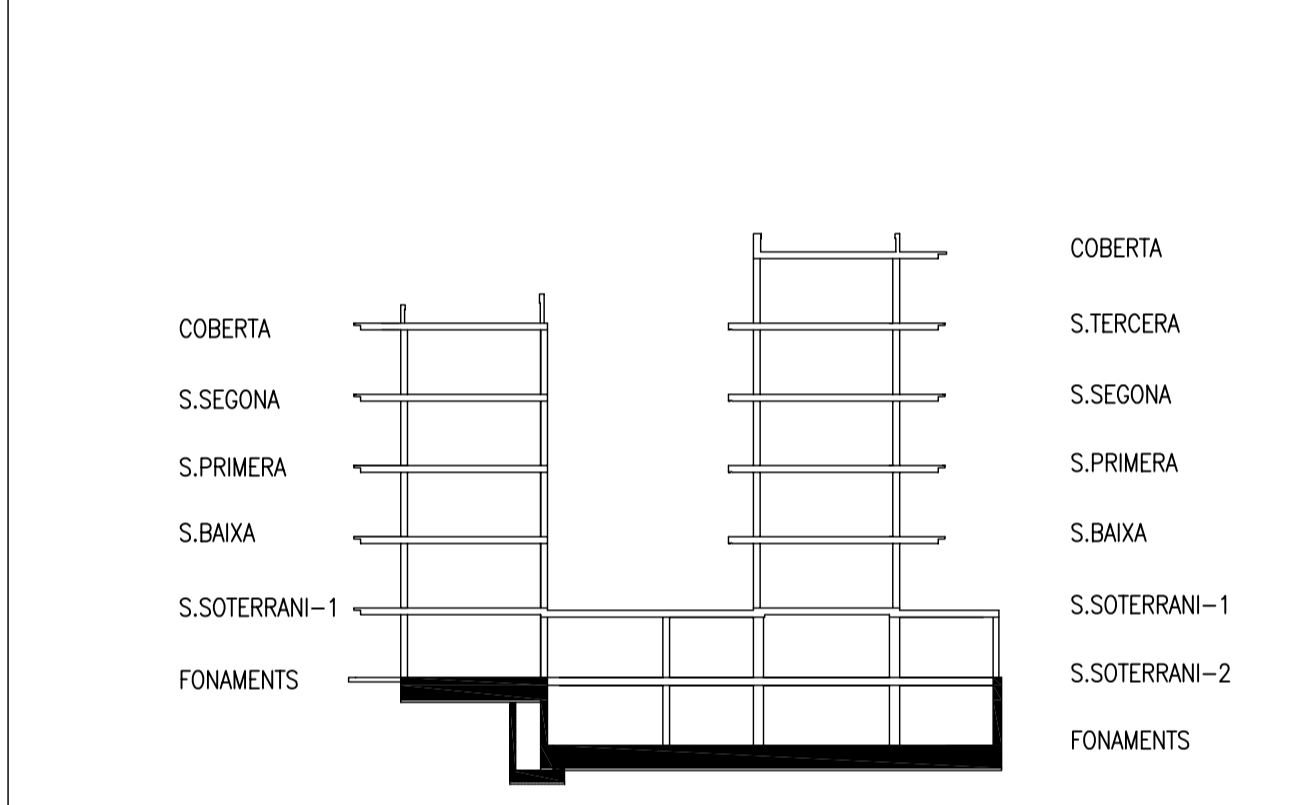
ESPECIFICACIONS I CONTROL ESTRUCTURA FORMIGO EHE-99		
CEMENT	PORTLAND	classe CEM I
ARIS	TAMANY	rodalls 20 mm.
AGUA	ANALISIS	NÓ
ADITUS	ANALISIS	NÓ
FORMIGÓ	CONSISTENCIA	lavo
	ASSENTAMENT CON D'ABRAMS	9 cm.
	COMPACTACIO	vibrat mecànic
	RESISTENCIA CARACTERISTICA	7 dies 17 N/mm <sup>2</sup> 28 dies 25 N/mm <sup>2</sup>
	estatsidic	15x30
CONTROL	NIVEL	estatsidic
	PROVETA	cilíndrica
	ELEMENT	comprimil. 100 m <sup>2</sup> 50 m <sup>2</sup> 25 m <sup>2</sup>
	LIMIT SUPERIOR LOT	massís 100 m <sup>2</sup> 50 m <sup>2</sup> 25 m <sup>2</sup>
	AMASSADES	2 per lot
PROVETES PER AMASSADA	1 a 7 dies 3 a 28 dies 2 de reserva	
ACER	TIPUS CONTROL	B- 500-S
EXECUCIO	NIVEL CONTROL RECOBRIMENT MINIM	normal r <sub>min</sub> = 70 mm.

CENTRE DE CALCULS.L.		Can Xancarna, R.08 (BARCELONA)		DIRECTOR TÈCNIC:	
Telèfon: 93.6778121		Correu Electrònic: ptx@pdx.cat - Pàgina: www.pdx.cat		ENR: 06039311VALLS enginyer tècnic - cl. 403	
ESTAT DE CÀRREGUES: SE-AE-06			ACCIO VENT q <sub>v</sub> = 0,92 KN/m <sup>2</sup> (SE-AE 3.3)		
pes propi 5,00 5,00 5,00 5,00 KN/m <sup>2</sup>			ACCELERACIO SISMICA a <sub>g</sub> = 0,04 g (NCSE-02)		
paviment-coberta 1,00 1,00 1,00 KN/m <sup>2</sup>			MATERIALES:		
emvans-neu 1,00 0,50 KN/m <sup>2</sup>			Acer: B-500-S fyk=500 N/mm <sup>2</sup>		
sobrecarrega d'us 5,00 5,00 2,00 1,50 KN/m <sup>2</sup>			Formigó: HA-25 fck= 25 N/mm <sup>2</sup>		
CARREGA TOTAL: 10,00 11,00 9,00 8,00 KN/m <sup>2</sup>			Coeficients parcials seguretat ELU (EHE-99)		
TIPUS FORJA DE SOSTRE:			Vs = 1,15 acer		
cantell 30+5 30+5 30+5 30+5 cm.			Vc = 1,5 formigó		
retícula 85x85 85x85 85x85 85x85 cm.			V <sub>Ed</sub> = 1,6 accions variables		
			V <sub>Ed</sub> = 1,5 accions permanents		
ESCALA: 1/50		DIBUIXAT: ptx		DATA: AGOST - 2008	
PBX- 2330-R		COMPROVAT: evv		SUBSTITUEIX: 02	
AV. d' ESTRASBURG, 47-59		BLOC E1-E2		SABADELL	
LLOSA FONAMENTS		ARMADURA LONGITUDINAL			

ESQUEMA SITUACIO BLOCS



SECCIO EDIFICI



CARACTERISTIQUES GEOTECNIQUES TERRENY			
CARREGA ADMISIBLE	q <sub>a</sub> = 1,55	Kg/cm <sup>2</sup>	
COEFICIENT DE BALAST	K <sub>3000</sub> = 3,0 - 5,5	Kg/cm <sup>3</sup>	
CAPA A-B : ARGILA - SORRA			
	Capa R	Capa A	Capa B
COHESIO	C = 0	0-0,15	0-0,08
ANGLE FRICCIO	γ = 24°	26°	33°
DENSITAT	I = 1,85	2,17-2,28	2,00-2,15
		T/m <sup>3</sup>	
( segons estadi geotècnic de SONDEJA )			

ASSOCIACIO DE CONSULTORS D'ESTRUCTURES

MEMBRE ASSOCIAT nº 14

CENTRE DE CALCULS.

39 CAN LLONG 4 08.4.1a E02

LLOSA FONAMENTS ARMADURA LONGITUDINAL BLOC E1-E2 E-1/50

PROJECTE EXECUTIU D'EDIFICI DE 69 HABITATGES AMB PROTECCIO OFICIAL LOCALS COMERCIALS I APARCAMENTS

LOCALITZACIO: Avda. d' Estrasburg, 47-59 Parcel·la 5.02 - Barri de Can Llong (SABADELL)

VIMUSA. DEPARTAMENT TÈCNIC

RICARD PERICH arquitecte RAFAEL GALVEZ arquitecte EDUARDO FREIXAS arquitecte

AGOST 2008

Substituït al plànol n.º: data Substituït pel plànol n.º: data

PROMOTOR: VIMUSA

c/ Bases de Formigó, 17 (SABADELL) Tlf. 93 745 79 16 - FAX: 93 727 14 48 e-mail: tecnico.2@vimusa.com