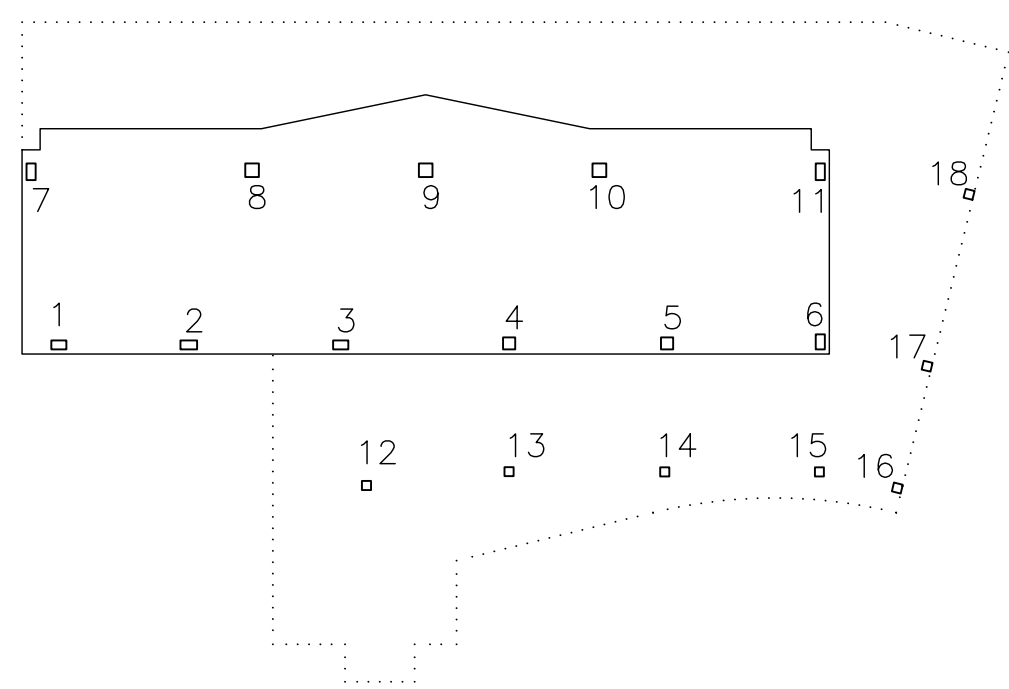
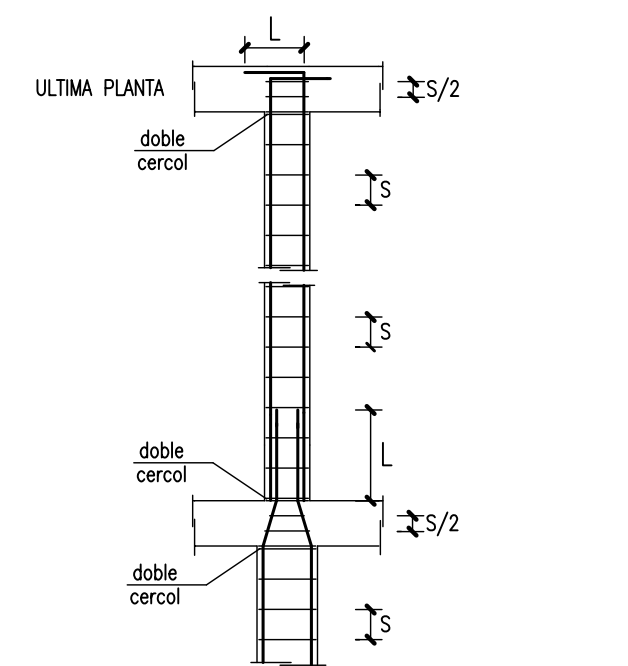


DETTALL ESQUEMA NUMERACIÓ PILARS



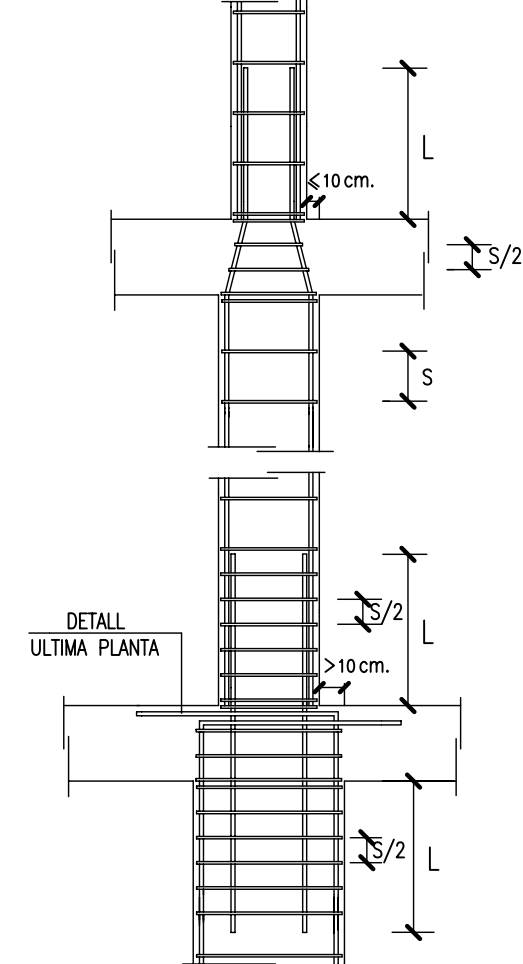
DETTALL ARMAT PILARS



LONGITUD ANCORATGES-CAVALCAMENT

r16 — L= 60 cms.  
r20 — L= 75 cms.

REDUCCIÓ TRANSVERSAL PILARS

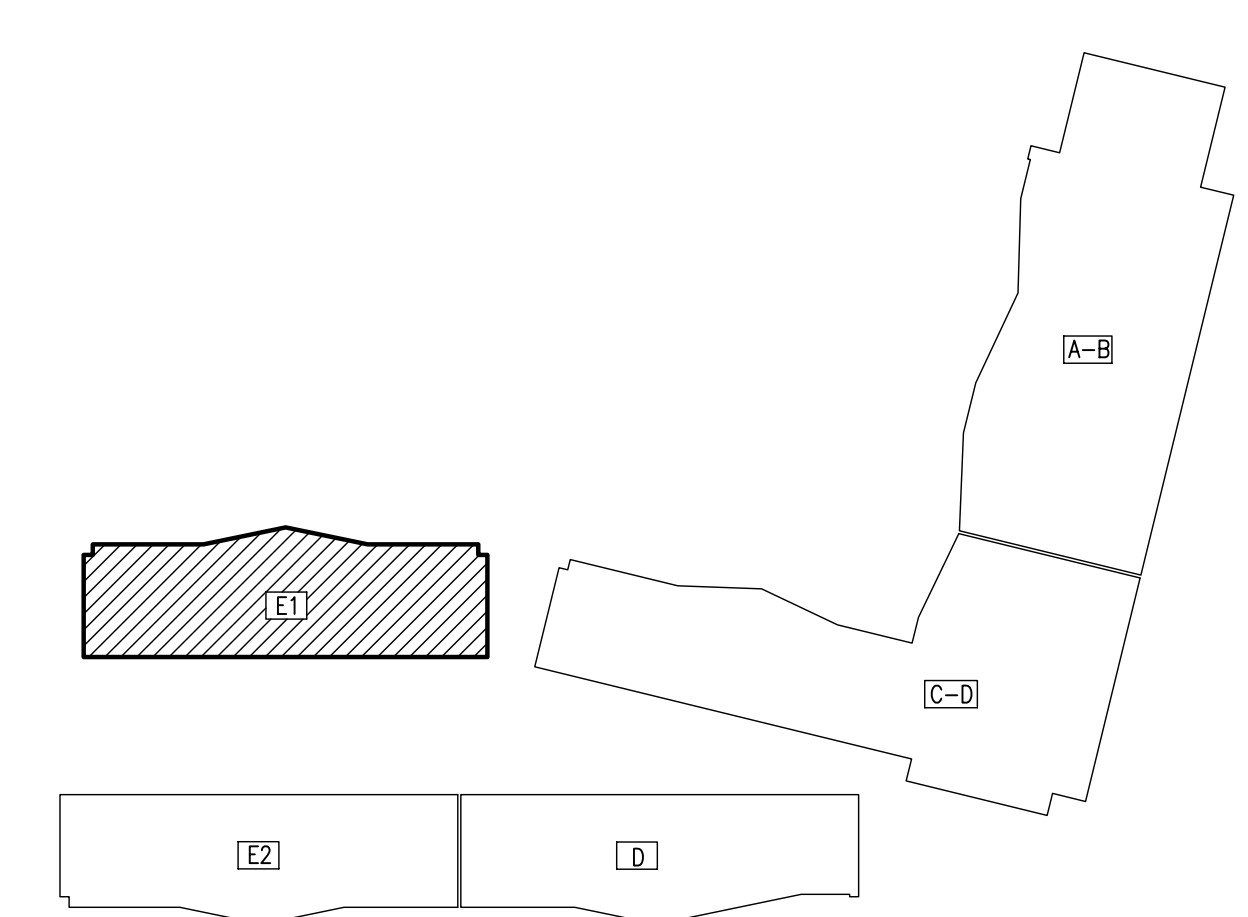


ESPECIFICACIONS I CONTROL ESTRUCTURA FORMIGÓ EHE-99

<b>CIMENT</b>	PORTLAND	classe CEM I	
<b>ARIDS</b>	CLASSE TAMANY MAXIM	rodats 20 mm.	
<b>AIGUA</b>	ANALISIS		
<b>ADITIUS</b>	NO		
<b>FORMIGÓ</b> HA-25 / B / 20 / II a	CONSISTENCIA	tova	
	ASSENTAMENT CON D'ABRAMS	9 cm.	
	COMPACTACIÓ	vibrat mecànic	
	RESISTENCIA CARACTERISTICA	7 dies 17 N/mm <sup>2</sup> 28 dies 25 N/mm <sup>2</sup>	
	NIVELL PROVETA ELEMENT	estadístic cilíndric 15x30	
		comprimit	100 m <sup>3</sup>
		flexió	100 m <sup>3</sup>
	LIMIT SUPERIOR LOT	formigó amassades setmanes	50
		superficie plantes	500 m <sup>2</sup>
	AMASSADES	2 per lot	
PROVETES PER AMASSADA	1 a 7 dies	3 a 28 dies	
	2 / Lot	2 de reserva	
<b>ACER</b>	TIPUS CONTROL PROVETES	B- 500 -S	
<b>EXECUCIÓ</b>	NIVELL CONTROL	normal	
	RECOBRIMENT MINIM	r <sub>min</sub> = 25 mm.	
	RECOBRIMENT NOMINAL	r <sub>nom</sub> = r <sub>min</sub> + Δr = 25+10 = 35 mm.	

CENTRE DE CÀLCUL S.L.		Can Xercavins, RUBÍ (BARCELONA)	DIRECTOR TÈCNIC:
Telèfon 93 6977321		Correu Electrònic: pbx@pbx.cat - Pàgina: www.pbx.cat	ENRIC XERCAVINS I VALLS enginyer industrial - col. 4083
<b>ESTAT DE CÀRREGUES:</b>		SE-AE- 06	ACCIÓ VENT q <sub>e</sub> = 0,92 KN/m <sup>2</sup> (SE-AE 3.3)
pes propi — 5,00 5,00 5,00 5,00 KN/m <sup>2</sup>			ACCELERACIÓ SÍSMICA a <sub>b</sub> = 0,04 g (NCSE-02)
paviment-coberta — 1,00 1,00 1,00 KN/m <sup>2</sup>			
envans-neu — 1,00 0,50 KN/m <sup>2</sup>			
sobrecarrega d'us — 5,00 5,00 2,00 1,50 KN/m <sup>2</sup>			<b>MATERIALS:</b>
CARRREGA TOTAL: 10,00 11,00 9,00 8,00 KN/m <sup>2</sup>			Acer: B-500-S fyk=500 N/mm <sup>2</sup>
			Formigó: HA-25 fck= 25 N/mm <sup>2</sup>
<b>TIPUS FORJA DE SOSTRE:</b>		Coeficients parcials seguretat ELU (EHE-99)	
cantell — 30+5 30+5 30+5 30+5 cm.		Vs = 1.15 acer	
retícula — 85x85 85x85 85x85 85x85 cm.		Vc = 1.5 formigó	
		V <sub>G</sub> = 1.6 accions variables	
		V <sub>G</sub> = 1.5 accions permanents	
ESCALA: 1/25	DIBUIXAT: pbx	DATA: JUNY - 2008	01 B
PBX- 2330 -R	COMPROVAT: exv	SUBSTITUEIX: 01-01A	
AV. d' ESTRASBURG, 47-59 [BLOC E1]		SABADELL	
<b>QUADRE DE PILARS</b>			

ESQUEMA SITUACIÓ BLOCS



1	2	3	4-5	6	7	8-9-10	11	12-13-14-15	16-17-18	
										COBERTA
										S. TERCERA
										S. SEGONA
										S. PRIMERA
										S. BAIXA
										S. SOTERRANI-1
										S. SOTERRANI-2
										FONAMENTS

39 CAN LLONG 4 **08.4**  
E01  
QUADRE DE PILARS E-1/25  
[BLOC E1]

PROJECTE EXECUTIU D'EDIFICI DE 69 HABITATGES AMB PROTECCIÓ OFICIAL, LOCALS COMERCIALS I APARCAMENTS  
LOCALITZACIÓ:  
Avda. d' Estrasburg, 47-59  
Parcel·la 5.02 - Barri de Can Llong (SABADELL)

VIMUSA. DEPARTAMENT TÈCNIC  
RICARD PERICH arquitecte    RAFEL GALVEZ arquitecte    EDUARD FREIXAS arquitecte  
Juny 2008

Substitueix al plànol núm.    data  
Substitueix al plànol núm.    data

PROMOTOR:  
  
HABITATGES MUNICIPALS DE SABADELL SA  
c/ Blassa de Garay, 17 (SABADELL)  
T.F. 93 745 79 16 - FAX.93 727 14 48    e/e: tecnica.2@vimusa.com