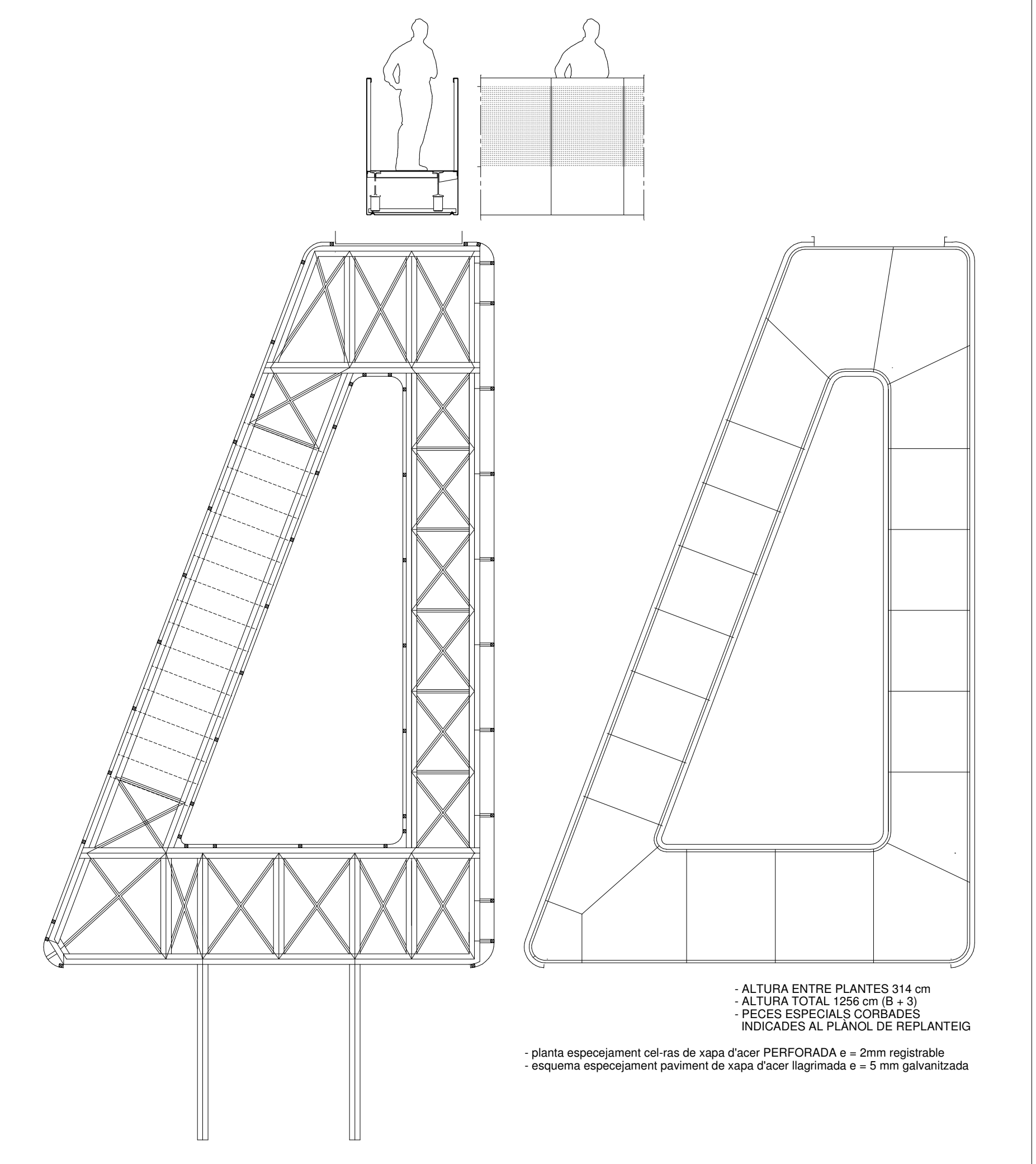
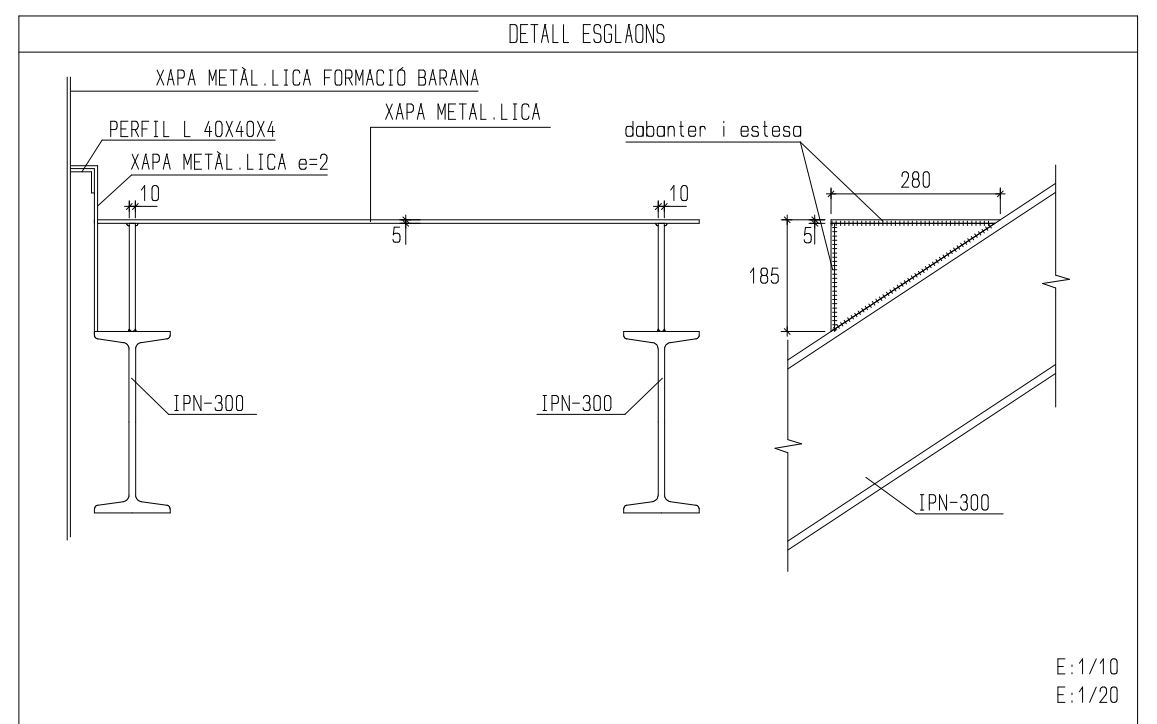
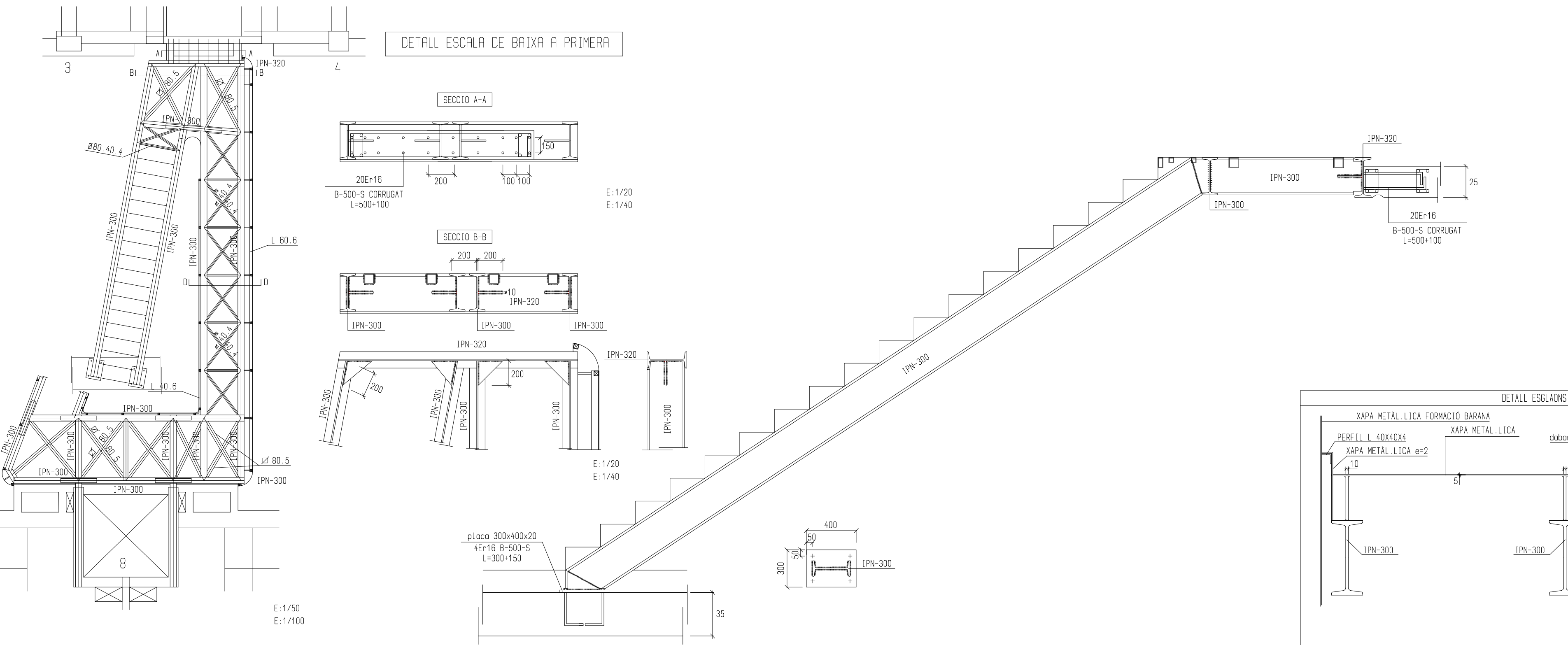
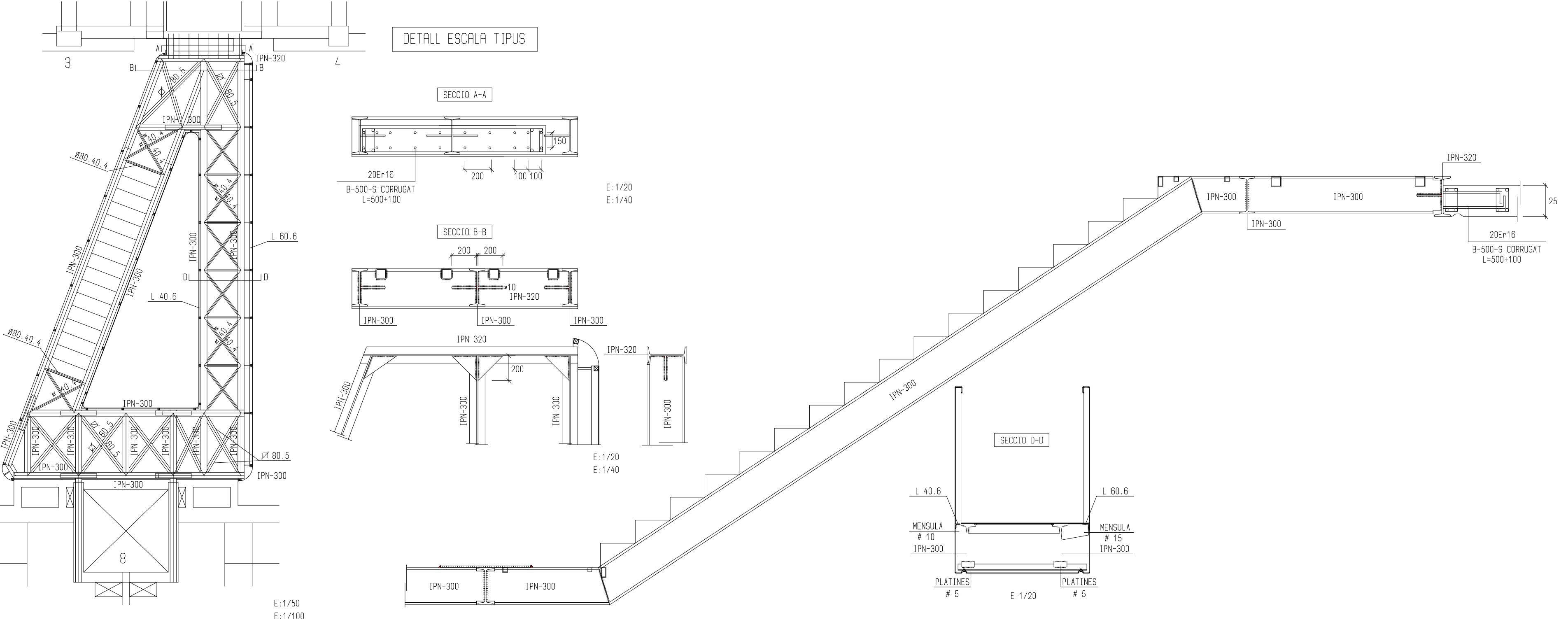
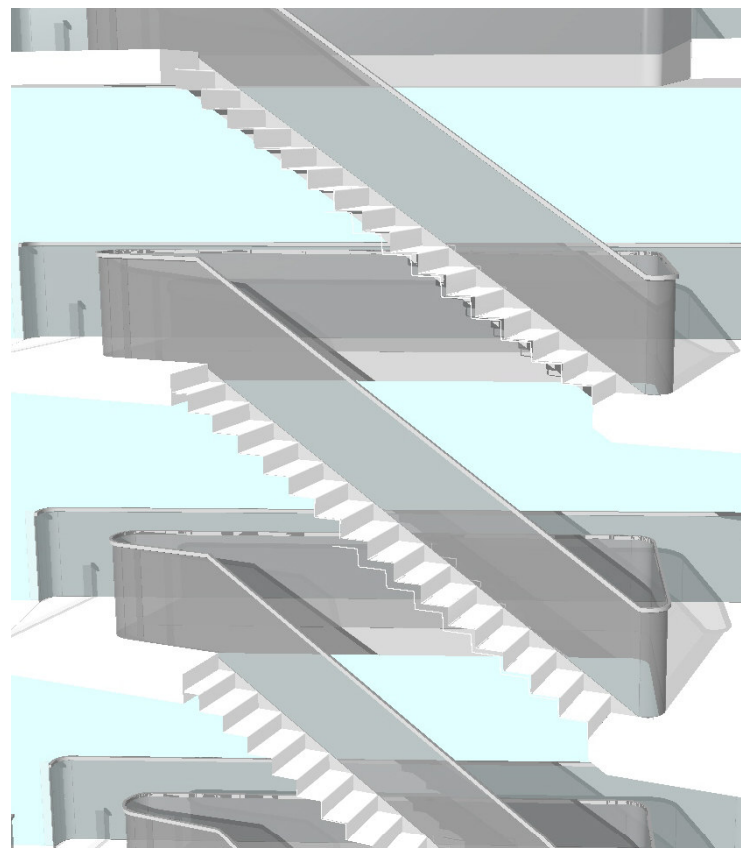
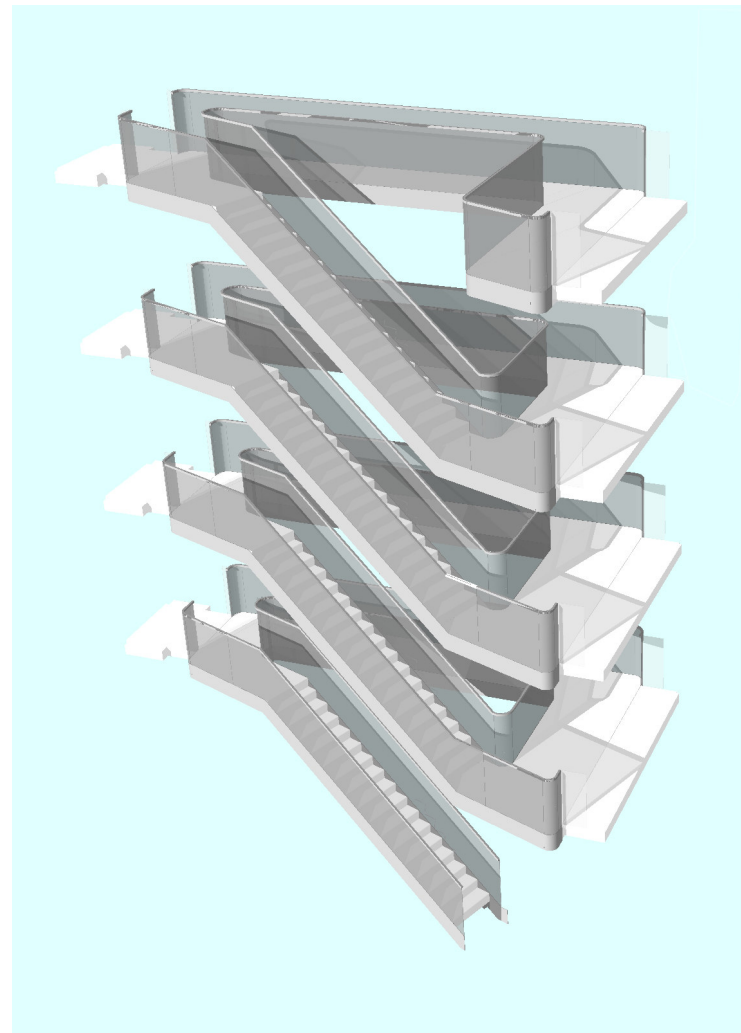
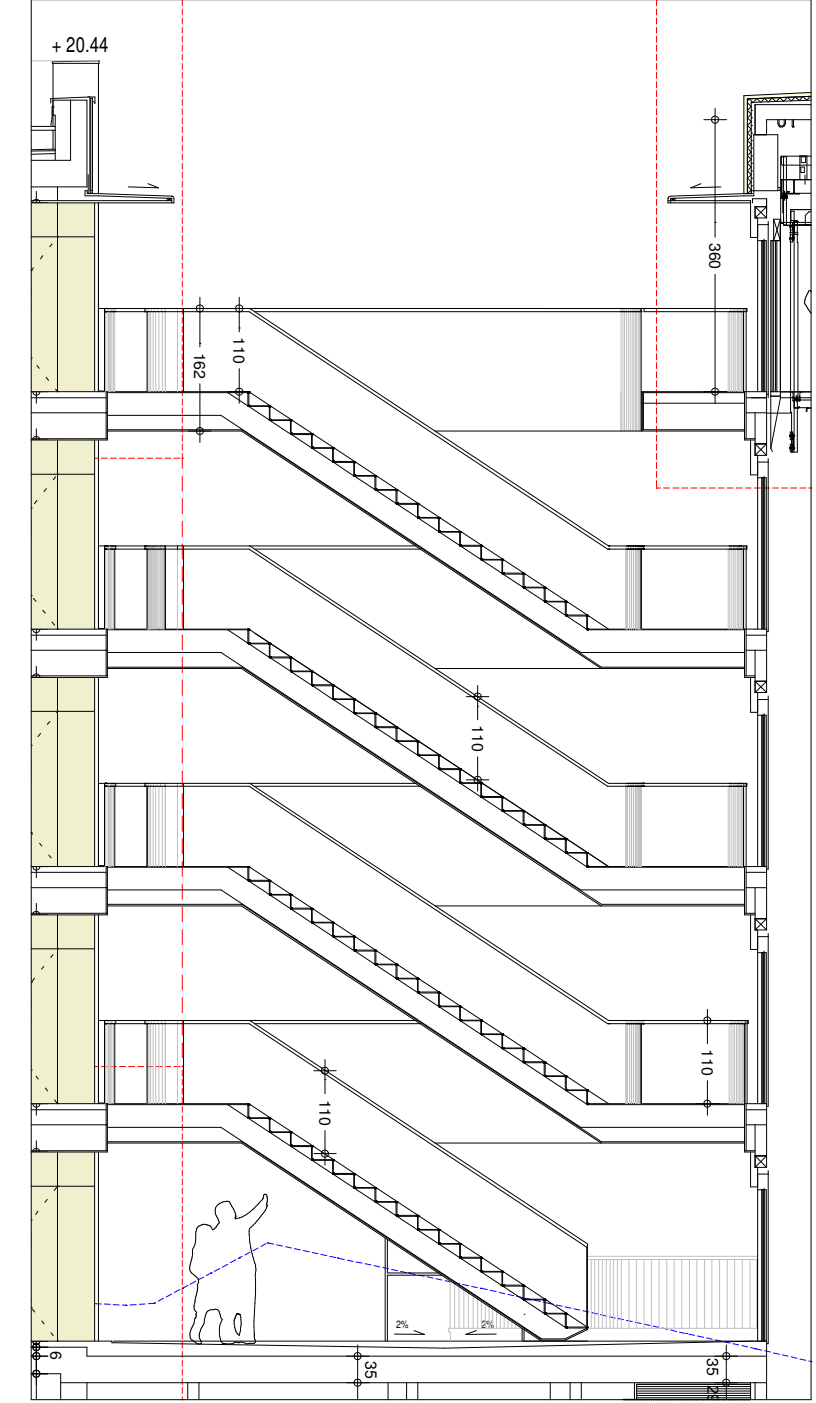


<b>CENTRE DE CÀLCULS.L.</b> Car Xercavins, RUBÍ (BARCELONA) Telèfon 93 697321 Correu Electrònic: pbr@pbc.cat - Pàgina: www.pbc.cat		<b>DIRECTOR TÈCNIC:</b> ENRIC XERCAVINS I VALLS enginyer industrial - col. 4303	
<b>ESTAT DE CARREGUES:</b> pes propi 0,50 KN/m <sup>2</sup> paviment 0,50 KN/m <sup>2</sup> sobrecarrega d'us 4,00 KN/m <sup>2</sup> CARREGA TOTAL: 5,00 KN/m <sup>2</sup>		<b>SE-AE-06</b> <b>ACCIÓ VENT</b> q <sub>w</sub> = 0,92 KN/m <sup>2</sup> (SE-AE 3.3) <b>ACCELERACIÓ SÍSMICA</b> a <sub>g</sub> = 0,04 g (NCSE-02) <b>MATERIALS:</b> Acer: S 275 J <sub>R</sub> f <sub>yk</sub> = 275 N/mm <sup>2</sup>	
<b>TIPUS FORJA DE SOSTRE:</b> ESTRUCTURA METAL·L·ICA		<b>Norma Bàsica Edificació:</b> SE-A-06 VS = 1 acer V <sub>lg</sub> = 1,33 accions constants V <sub>lg</sub> = 1,5 sobrecàrrega	
<b>ESCALA:</b> 1/50 A1 1/20 1/100 A3 1/40		<b>DIBUXAT:</b> pbr	
<b>PBX- 2330 -R</b>		<b>DATA:</b> NOVEMBRE - 2008	
<b>AV. d' ESTRASBURG, 47-59</b>		<b>COMPROVAT:</b> exv	
<b>DETALL ESCALA 59 E</b>		<b>SUBSTITUEIX:</b> 14-14A	
		<b>SABADELL</b>	

ESPECIFICACIONS I CONTROL ESTRUCTURA METAL·L·ICA		
ACER	TIPUS	S 275 J <sub>R</sub>
	LIMIT ELÀSTIC	f <sub>y</sub> = 275 N/mm <sup>2</sup>
NORMES	PERFILS	SE-A-06, UNE 36521-72, 36526-73 36527-73
	XIFRES	SE-A-06, UNE 36060-73
	SOLDADURES A TOPALL	SE-A-06, UNE 14002, 14011, 14012, 14022, 14030, 14031 i 14038
	SOLDADURES EN ANGLE	SE-A-06, UNE 14002, 14011, 14012, 14022, 14030, 14031 i 14038
CONTROLS	FORMA	una de cada 5 bigues Tolerància < L/500 < 10 mm.
	SOLDADURES	CRIVALCaments una soldadura per unitat no s'admeten interrupcions de corda
	PECES COMPOSTES	una soldadura per peça no s'admeten variacions de longituds i separacions
	ASSRITJOS	RADIOGRÀFIA LIQUITS PENETRANTS cordons específics



-ELS PERFILS ESTRUCTURALS LAMINATS EN CALENT SERAN D'ACER GALVANITZAT  
-ELS PERFILS ESTRUCTURALS SECUNDARIS (ARRIOSTRAMENTS) TUBS LAMINATS EN FRED, PLATABANDES DE RIGIDITZACIÓ SERAN D'ACER GALVANITZAT  
-ELS PLANXES QUE CONFORMEN EL GRAONAT I EL PAVIMENT SERAN D'ACER GALVANITZAT  
-ELS ELEMENTS DE REVESTIMENT I JUNTAIGE DE BARANES I CEL·L·RAS SERAN DE XAPA D'ACER PER PINTAR AMB DUES CAPES D'IMPRIMACIÓ AMB PINTURA EPOXIDICA I DUES CAPES D'ACABAT D'ESMALT SINTÈTIC.

**39** CAN LLONG 4 **08.6d**

**SOLUCIÓ ESTRUCTURAL**  
(ESCALA 59E) **E-1/50**

**PROJECTE EXECUTIU D'EDIFICI DE 69 HABITATGES AMB PROTECCIÓ OFICIAL, LOCALS COMERCIALS I APARCAMENTS**

LOCALITZACIÓ:  
Avda. d' Estrasburg, 47-59  
Parcel·la 5.02 - Barri de Can Llong (SABADELL)

VIMUSA DEPARTAMENT TÈCNIC

RICARD PERICH arquitecte  
RAFEL GALVEZ arquitecte  
EDUARD FREIXAS arquitecte

Març 2009

Substitueix al plànol núm. data  
Substitueix pel plànol núm. data

PROMOTOR:  
**VIMUSA**  
HABITATGES MUNICIPALS DE SABADELL, SA