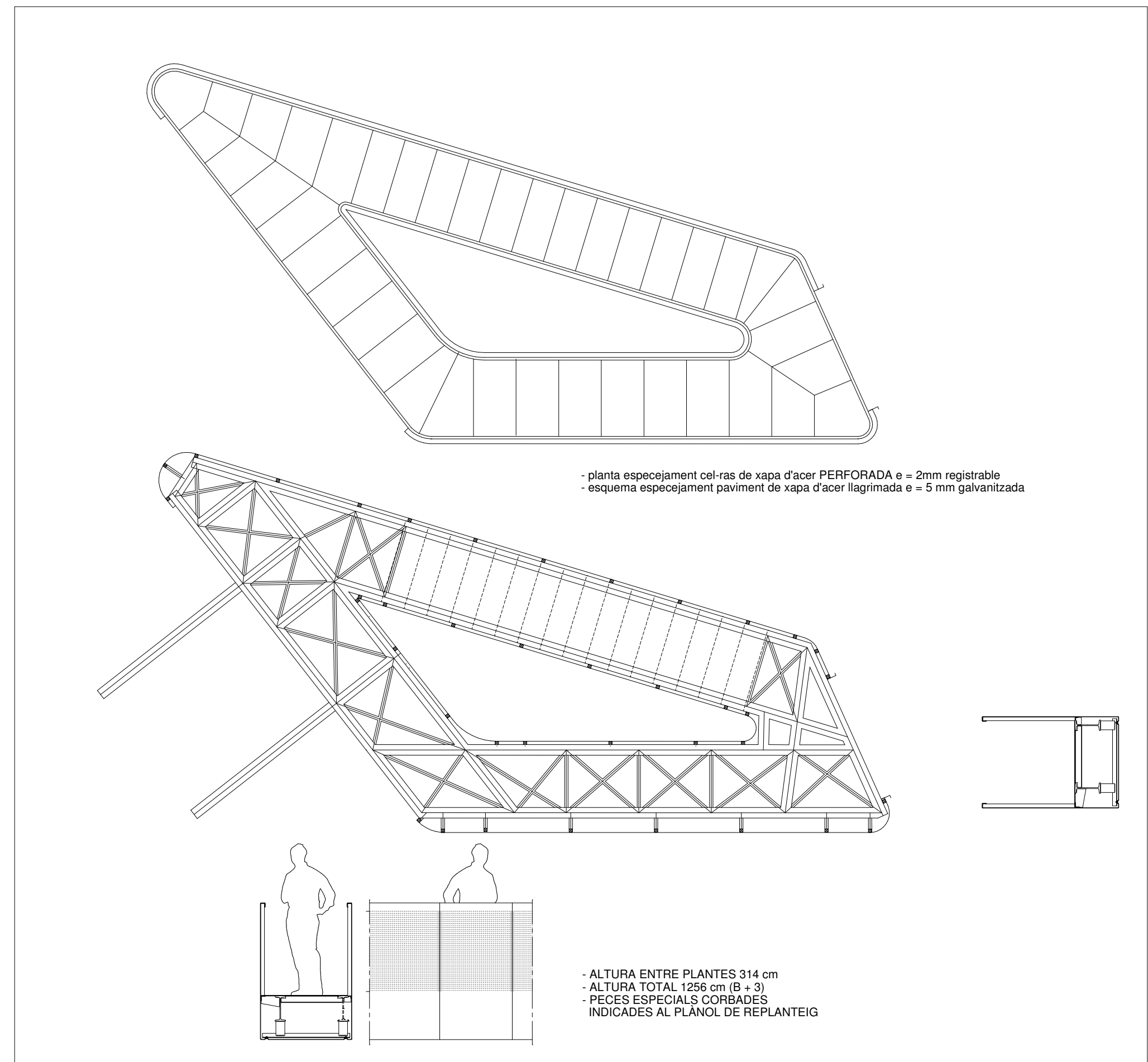
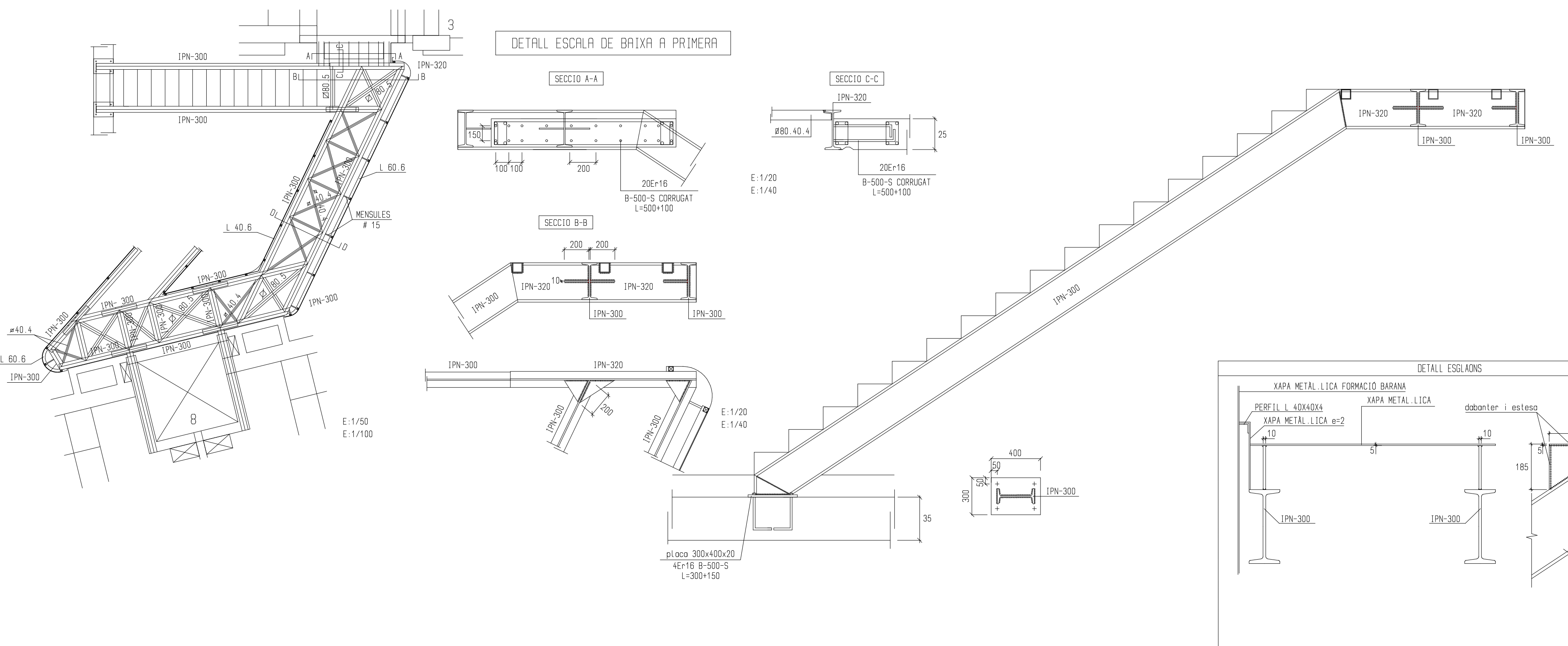
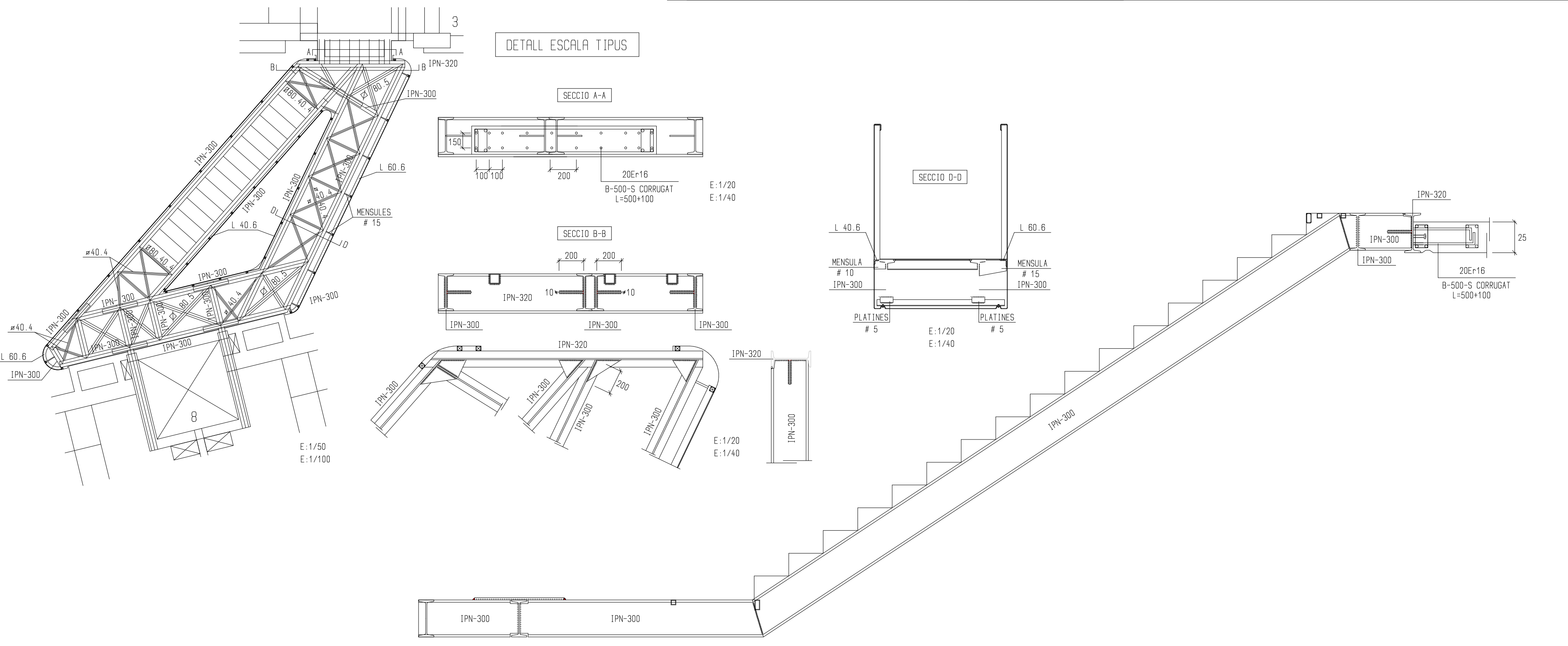
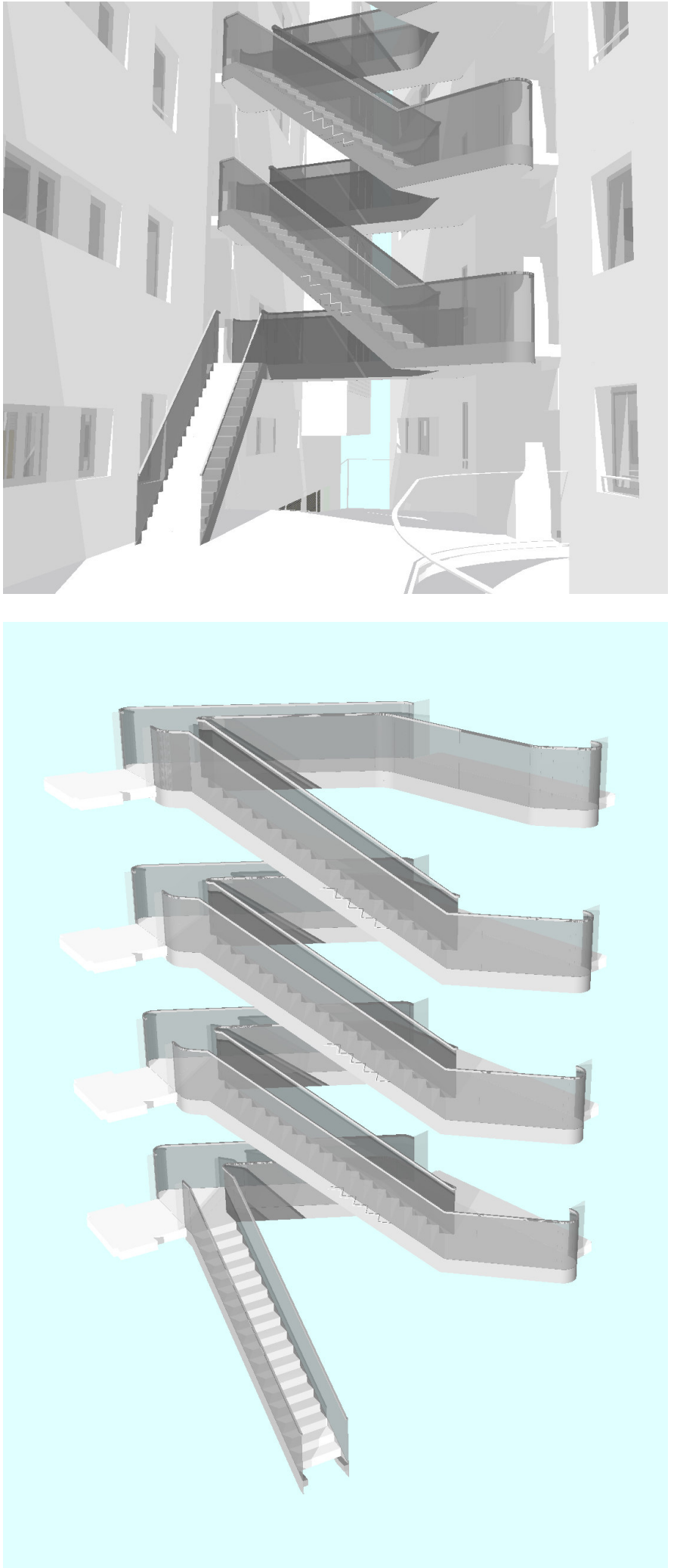
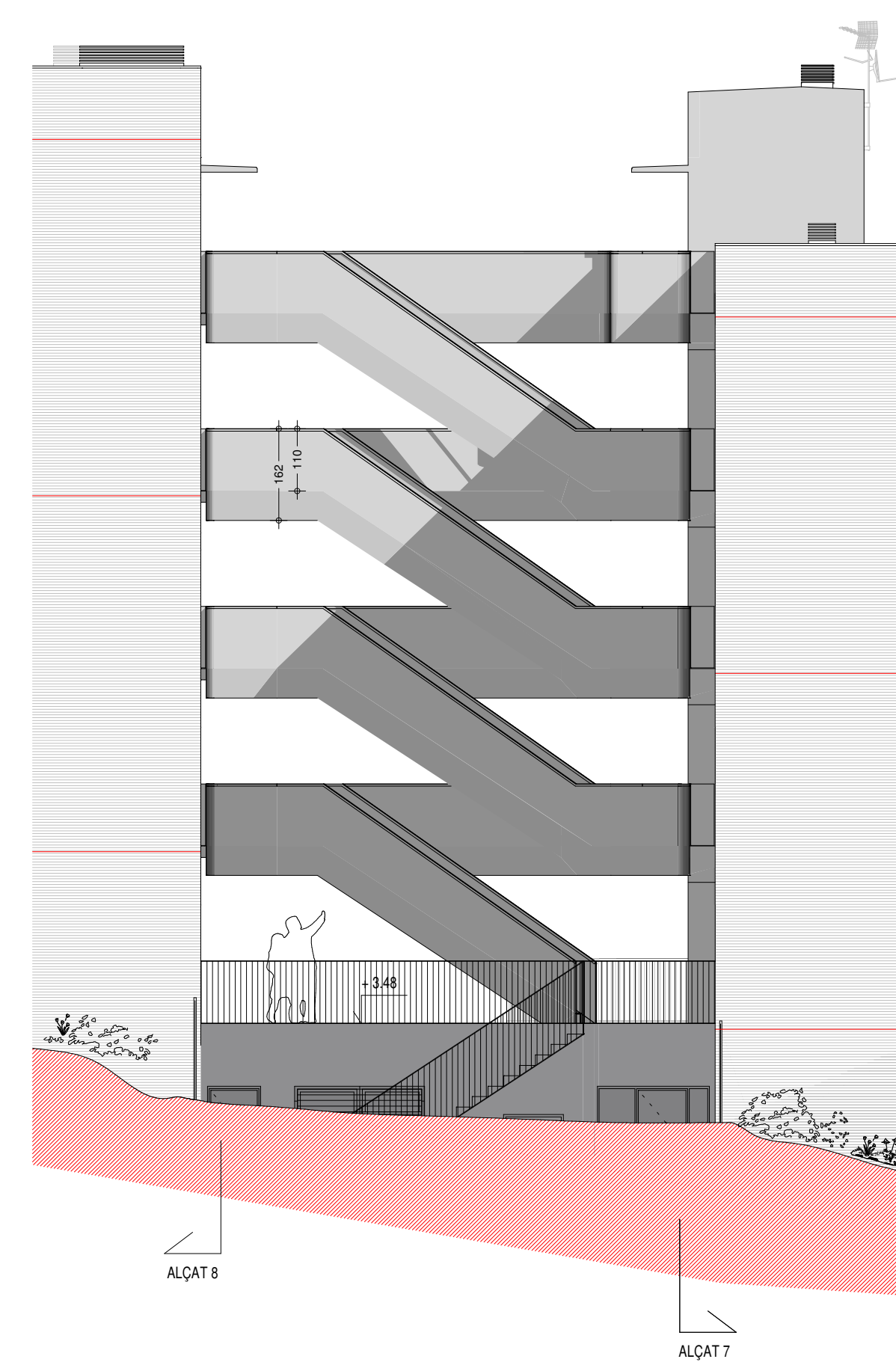


CENTRE DE CALCUL S.L.		Can Xerxavins, RUBI (BARCELONA) Telèfon: 93 8977321 Correu Electrònic: pbx@pbx.cat - Pàgina: www.pbx.cat	DIRECTOR TÈCNIC: ENRIC XERXAVINS I VALLS enginyer industrial - col. 4083
ESTAT DE CÀRREGUES:		SE-AE-06	ACCIÓ VENT $a_w = 0,96 \text{ KN/m}^2$ (SE-AE 3.3)
pes propi	0,50	KN/m <sup>2</sup>	ACCELERACIÓ SÍSMICA $a_g = 0,04 \text{ g}$ (NCSE-02)
paviment	0,50	KN/m <sup>2</sup>	MATERIALS:
sobrecàrrega d'ús	4,00	KN/m <sup>2</sup>	Acer: S 275 JR $f_{yk} = 275 \text{ N/mm}^2$
CÀRREGA TOTAL:	5,00	KN/m <sup>2</sup>	
TIPUS FORJA DE SOSTRE:		Norma Bàsica Edificació: SE-A-06	
ESTRUCTURA METÀL·LICA		VS = 1 acer	
		V <sub>q</sub> = 1,33 accions constants	
		V <sub>q</sub> = 1,5 sobrecàrrega	
ESCALA: 1/50 A1 1/20	DIBUIXAT: pbx	DATA: NOVEMBRE - 2008	20 <sub>B</sub>
PBX- 2330 -R	COMPROVAT: exv	SUBSTITUEIX: 20-20A	
AV. d' ESTRASBURG, 47-59		SABADELL	
DETALL ESCALA 59 D			

ESPECIFICACIONS I CONTROL ESTRUCTURA METÀL·LICA			
ACER	TIPUS	S 275 JR	
	LIMIT ELÀSTIC	$f_y = 275 \text{ N/mm}^2$	
NORMES	PERF. ILS	SE-A-06, UNE 38521-72, 38526-73 38527-73	
	XAPES	SE-A-06, UNE 36050-73	
	SOLDADURES A TOPALL	SE-A-06, UNE 14002, 14011, 14012, 14022, 14030, 14031 i 14038	
	SOLDADURES EN ANGLE	SE-A-06, UNE 14002, 14011, 14012, 14022, 14030, 14031 i 14038	
CONTROLS	FORMA	una de cada 5 bigues Tolerància < L/500 < 10 mm	
	SOLDADURES	CRAVLIMENTS	una soldadura per unitat no s'admeten interrupcions de cordo
		PECES COMPOSTES	una soldadura per peça no s'admeten variacions de longituds i separacions
ASSATJOS	RADIOGRÀFIA LIQUIDS PENETRANTS	cordons específicats	



-ELS PERFILES ESTRUCTURALS LAMINATS EN CALENT SERAN D'ACER GALVANITZAT  
-ELS PERFILES ESTRUCTURALS SECUNDARIS (ARRIOSTRAMENTS) TUBS LAMINATS EN FRED, PLATABANDES DE RIGIDITZACIÓ SERAN D'ACER GALVANITZAT  
-ELS PLANQUES QUE CONFORMEN EL GRAONAT I EL PAVIMENT SERAN D'ACER GALVANITZAT.  
-ELS ELEMENTS DE REVESTIMENT I MUNTATGES DE BARANES I CEL·LARS SERAN DE XAPA D'ACER PER PINTAR AMB DUES CAPES D'IMPREGNACIÓ AMB PINTURA EPOXIDICA I DUES CAPES D'ACABAT D'ESMALT SINTÈTIC.

**39** CAN LLONG 4 **08.6a**

SOLUCIÓ ESTRUCTURAL  
(ESCALA 59D)  $\left(\frac{Fe}{49}E\right)$  E-1/50

PROJECTE EXECUTIU D'EDIFICI DE 69 HABITATGES AMB PROTECCIÓ OFICIAL, LOCALS COMERCIALS I APARCAMENTS

LOCALITZACIÓ:  
Avda. d' Estrasburg, 47-59  
Parcel·la 5.02 - Barri de Can Llong (SABADELL)

VIMUSA DEPARTAMENT TÈCNIC

RICARD PERICH arquitecte    RAFEL GALVEZ arquitecte    EDUARD FREIXAS arquitecte

Substitueix al plànol núm.    data    Març 2009  
Substitueix el plànol núm.    data

PROMOTOR:

**VIMUSA**  
HABITATGES MUNICIPALS DE SABADELL, SA

c/ Bisca de Gary, 17 (SABADELL)  
TLF. 93 745 79 16 - FAX. 93 727 14 48    e: e.freixas@vimusa.com