

DETALLS CONSTRUCTIUS

armadura superior, nervi simple, capa de compressió, nervi de vora, armadura reforç dins del cercal, armadura inferior, toc-calat, 70, 15, 35 cm, 5, 30

NOTES CONSTRUCTIVES

- Armadura base dels nervis dobles (30x35) i de vora (35x35) 2r12 (superior) + 2r12 (torsió) + 2r12 (inferior) Estrebat 1er 8 c/15
- Armadura base dels cercals (15-20)x35 2r12 (superior) + 2r12 (inferior) Estrebat 1er 8 c/15
- L'armat base en els nervis dobles, no s'eliminarà a les zones de capítell.
- Passarà, com a mínim, 2r de l'armat del capítell entre les barres del pilar ambdues direccions.
- Ancoratges extrems a 90°

CAPICUAR ELS CASSETONS

70 15 70

$l = l - a$ $\alpha = 30$

NOTES CONSTRUCTIVES

- L'armat, superior i inferior, s'organitzarà en dues capes: armadura longitudinal i armadura transversal.
- El recobriment de les armadures serà de 2,5 cms.

DETALL COL.LOCACIÓ ARMADURES NERVIS

eix pilar, armadura superior nervi, armadura inferior nervi, eix nervi

ESPECIFICACIONS I CONTROL ESTRUCTURA FORMIGÓ EHE-99

CIMENT	PORTLAND	classe CEM I
ÀRIDS	CLASSE TAMANY MAXIM	rodats 20 mm.
AIGUA ADITIVS	ANALISIS	NO
FORMIGÓ	CONSISTENCIA	tova
	ASSENTAMENT CON D'ABRAMS	9 cm.
	COMPACTACIÓ	vibrat mecànic
	RESISTENCIA CARACTERISTICA	7 dies 17 N/mm ² 28 dies 25 N/mm ²
	NIVELL PROVETA ELEMENT	estadístic cilíndric 15x30
LIMIT SUPERIOR LOT	formigó amassades setmanes	100 m ³ 50
	superfície plantes	500 m ² 2
AMASSADES		2 per lot
PROVETES PER AMASSADA		1 a 7 dies
		3 a 28 dies 2 de reserva
ACER	TIPUS CONTROL PROVETES	B-500-S
EXECUCIÓ	NIVELL CONTROL RECOBRIMENT MINIM	normal
	RECOBRIMENT NOMINAL	r _{min} = 25 mm. r _{nom} = r _{min} + Δr = 25+10 = 35 mm.

CENTRE DE CÀLCULS.L. Can Xercavins, RUBI (BARCELONA) DIRECTOR TÈCNIC: ENRIC XERCAVINS I VALLS enginyer industrial - cat. 4063

ESTAT DE CÀRREGUES: SE-AE-06

pes propi 5,00 KN/m² ACCIÓ VENT q₀ = 0,92 KN/m² (SE-AE 3.3)

coberta 1,00 KN/m² ACCELERACIÓ SÍSMICA a_b = 0,04 g (NCSE-02)

neu 0,50 KN/m²

sobrecarrega d'us 1,50 KN/m²

CARREGA TOTAL: 8,00 KN/m²

MATERIALS:
Acer: B-500-S fyk=500 N/mm²
Formigó: HA-25 fck=25 N/mm²

TIPUS FORJA DE SOSTRE:
cantell 30+5 cm.
retícula 85x85 cm.

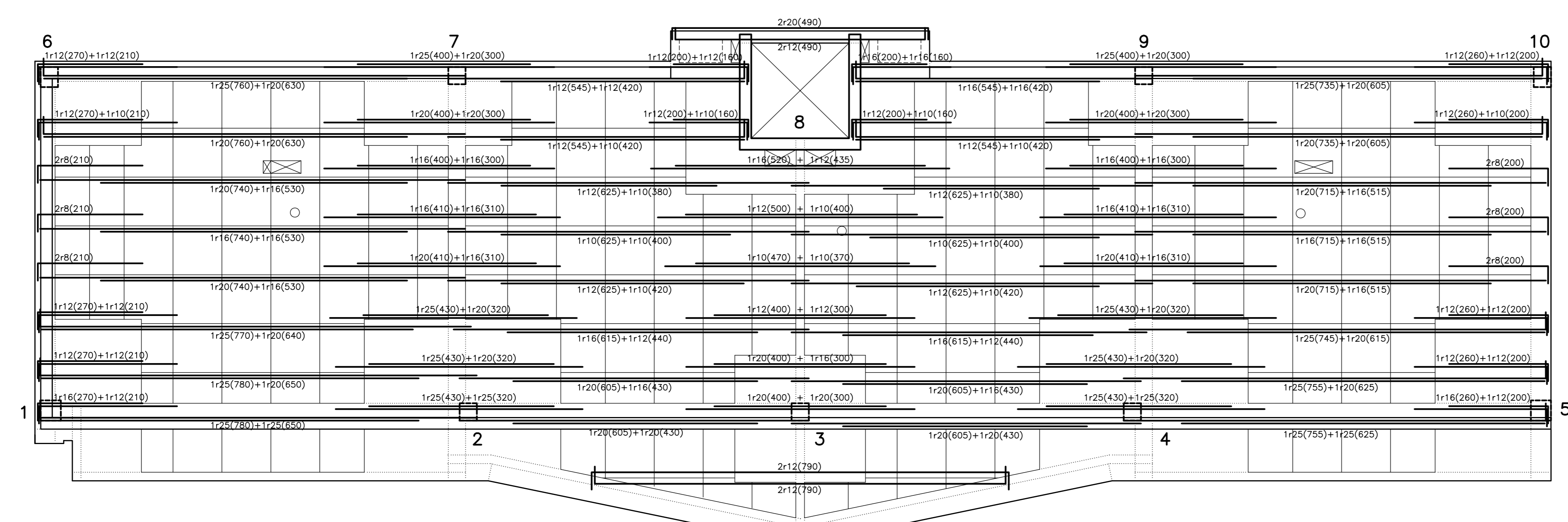
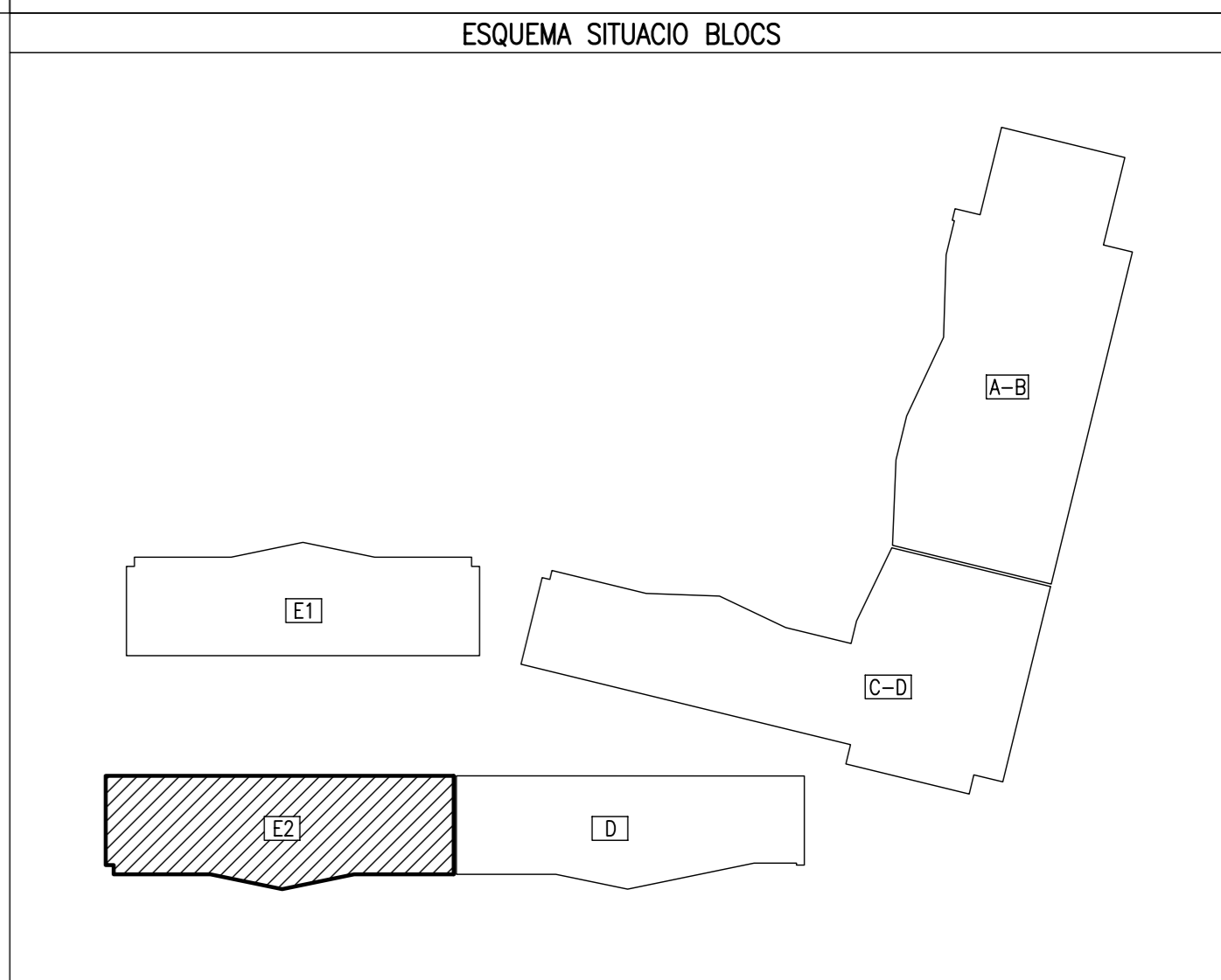
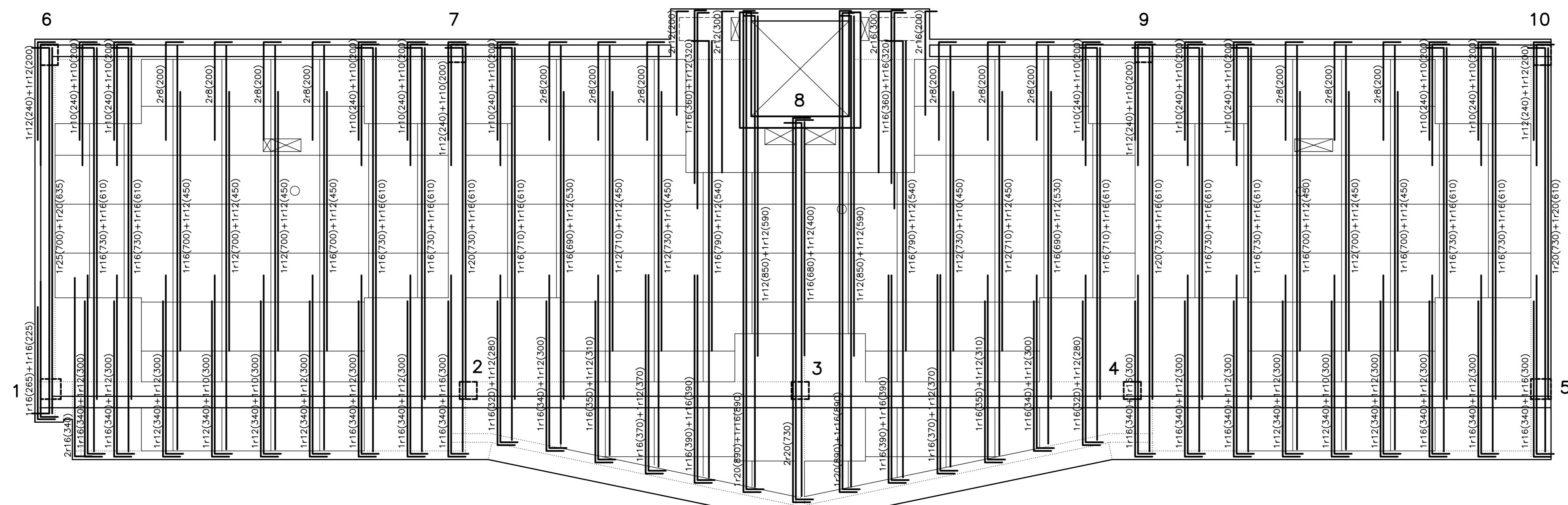
Coefficients parcials seguretat ELU (EHE-99)
Vs = 1.15 acer
Vc = 1.5 formigó
V₀ = 1.6 accions variables
V_G = 1.5 accions permanents

ESCALA: 1/50 DIBUIXAT: pbx DATA: JUNY - 2008

PBX-2330-R COMPROVAT: exv SUBSTITUEIX: 06

AV. d' ESTRASBURG, 47-59 BLOC E2 SABADELL

COBERTA ARM. LONGITUDINAL-TRANSVERSAL



SECCIÓ EDIFICI

39 CAN LLONG 4 08.5.2b E05

COBERTA ARM. LONGITUDINAL-TRANSVERSAL BLOC E2 E-1/50

PROJECTE EXECUTIU D'EDIFICI DE 69 HABITATGES AMB PROTECCIÓ OFICIAL, LOCALS COMERCIALS I APARCAMENTS

LOCALITZACIÓ:
Avda. d' Estrasburg, 47-59
Parcel·la 5.02 - Barri de Can Llong (SABADELL)

VIMUSA. DEPARTAMENT TÈCNIC

RICARD PERICH arquitecte RAFAEL GALVEZ arquitecte EDUARD FREIXAS arquitecte

Substitueix al plànol núm. data
Substitueix pel plànol núm. data

PROMOTOR: VIMUSA HABITATGES MUNICIPALS DE SABADELL SA

c/ Braco de Geny, 17 (SABADELL) Tlf. 93 745 79 16 - FAX: 93 727 14 48 g/e: tecnica.2@vimusa.com