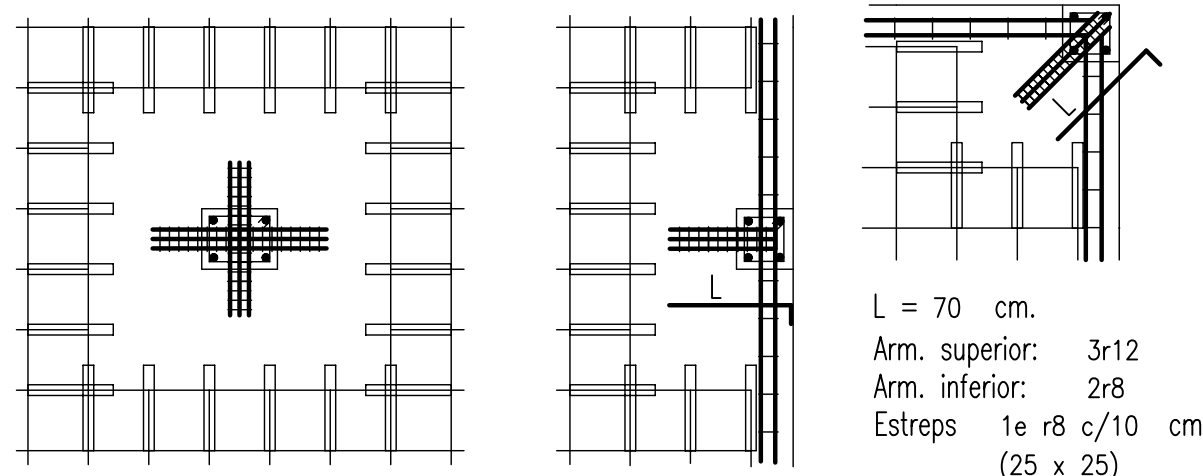


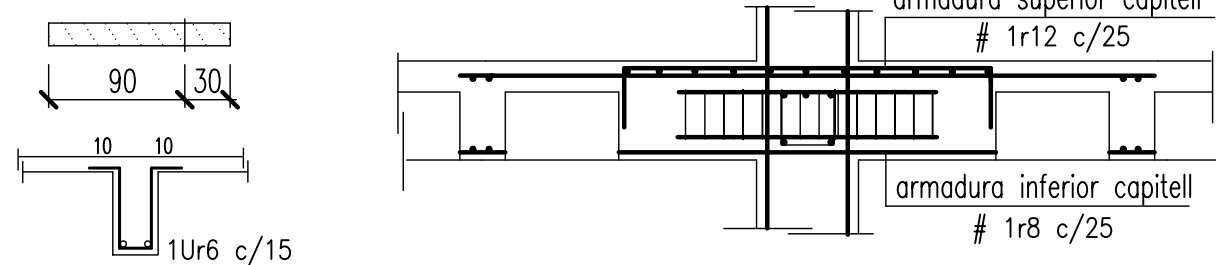
TALLANT-PUNXONAMENT

Els pilars indicats amb **P** portaran creus de reforç pel punxonament, segons els esquemes:

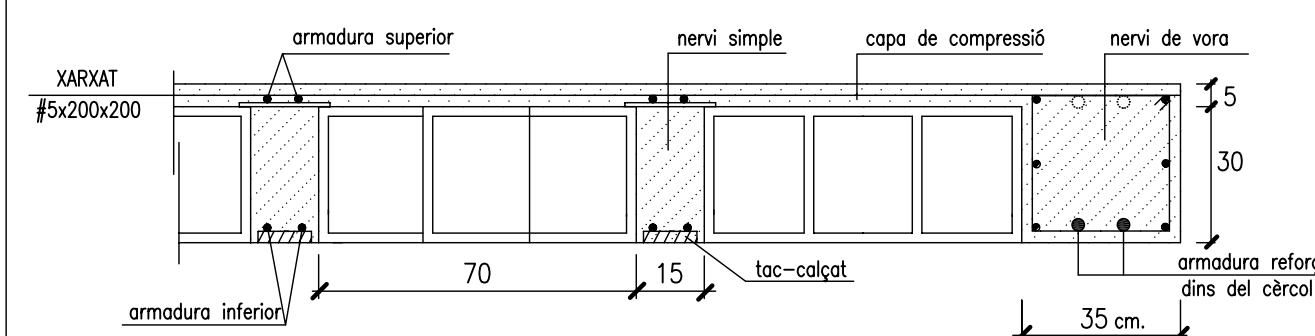


REFORÇ A TALLANT

LLUM ENTRE CAPITELLS > 3,0 m.



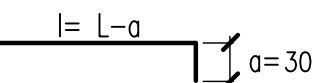
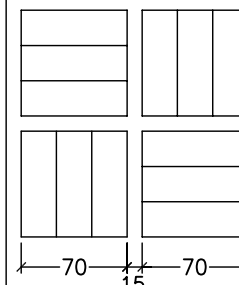
DETALLS CONSTRUCTIUS



NOTES CONSTRUCTIVES

1. Armadura base dels nervis dobles (30x35) i de vora (35x35) 2r12 (superior) + 2r12 (torsió) + 2r12 (inferior) Estrebat 1er 8 c/15
2. Armadura base dels cèrcols (15-20)x35 2r12 (superior) + 2r12 (inferior) Estrebat 1er 8 c/15
3. L'armat base en els nervis dobles, no s'eliminarà a les zones de capitel·l.
4. Passaràn, com a mínim, 2r de l'armat del capitel·l entre les barres del pilar ambdues direccions.
5. Ancoratges extrems a 90°

CAPICUAR ELS CASSETONS

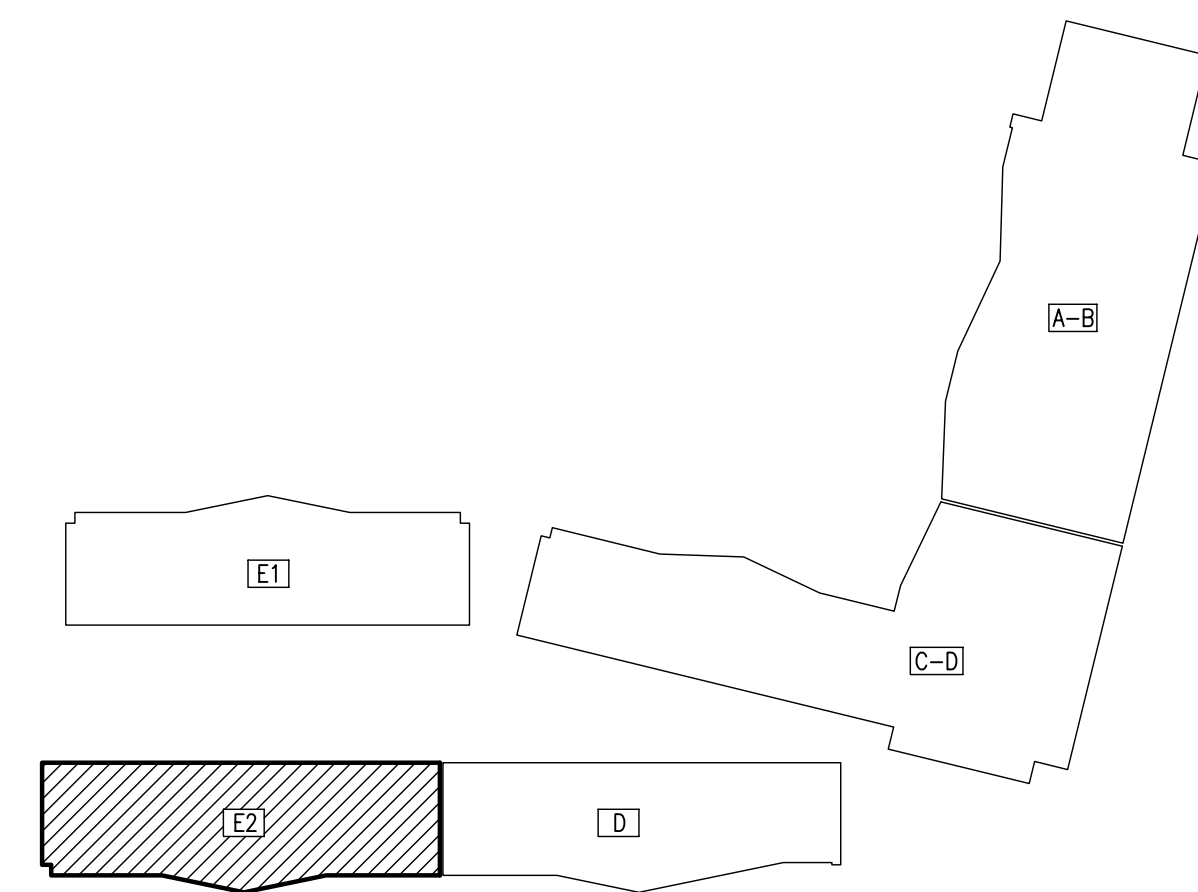


ESPECIFICACIONS I CONTROL ESTRUCTURA FORMIGO EHE-99

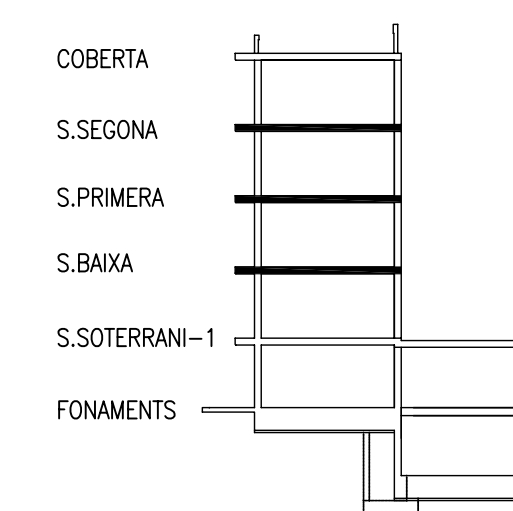
CIMENT	PORTLAND	classe CEM I		
ÀRIDS	CLASSE TAMANY MAXIM	rodats 20 mm.		
AIGUA	ANALISIS			
ADITIVS	NO			
FORMIGÓ	CONSISTENCIA	tova		
	ASSENTAMENT CON D'ABRAMS	9 cm.		
	COMPACTACIO	vibrat mecànic		
	RESISTENCIA CARACTERISTICA	7 dies	17 N/mm ²	
		28 dies	25 N/mm ²	
	NIVELL PROVETA ELEMENT	estadistic cilíndrica 15x30		
		comprimit	flexió	massís
		100 m ³	100 m ³	100 m ³
	LIMIT SUPERIOR LOT	formigó amassades setmanes	50	50
		superficie plantes	2	2
AMASSADES	2 per lot			
	PROVETES PER AMASSADA	1 a 7 dies 3 a 28 dies 2 de reserva		
ACER	TIPUS CONTROL PROVETES	B-500-S		
EXECUCIO	AMBIENT II a	NIVELL CONTROL RECOBRIMENT MINIM RECOBRIMENT NOMINAL	2 / Lot normal	
		r _{min} = 25 mm.		
		r _{nom} = r _{min} + Δr = 25+10 = 35 mm.		

CENTRE DE CÀLCULS.L.		Can Xercavins RUBI (BARCELONA)	DIRECTOR TECNIC:
		Telèfon 93 6977321	ENRIC XERCAVINS I VALLS
		Correu Electrònic: pbox@pbox.cat - Pàgina: www.pbox.cat	enginyer industrial - col. 4063
ESTAT DE CÀRREGUES:		SE-AE-06	ACCIÓ VENT q _w = 0,92 KN/m ² (SE-AE 3.3)
pes propi	5,00	KN/m ²	ACCELERACIÓ SÍSMICA a _b = 0,04 g (NCSE-02)
paviment	1,00	KN/m ²	
envans	1,00	KN/m ²	
sobrecarrega d'us	2,00	KN/m ²	
CARREGA TOTAL:	9,00	KN/m ²	
TIPIUS FORJA DE SOSTRE:		Coeficients parcials seguretat ELU (EHE-99)	
cantell	30+5	cm.	V _s = 1.15 acer
retícula	85x85	cm.	V _c = 1.5 formigó
ESCALA: 1/50		DIBUIXAT: pbx	DATA: JUNY - 2008
PBX-2330-R		COMPROVAT: exv	SUBSTITUEIX:
AV. d' ESTRASBURG, 47-59		[BLOC E2]	SABADELL
SOSTRE TIPUS		ARMADURA CAPITELLS	

ESQUEMA SITUACIO BLOCS



SECCIÓ EDIFICI



39 CAN LLONG 4 **08.5.1a**
 E02

SOSTRE TIPUS
 ARMADURA CAPITELLS
 [BLOC E2] E-1/50

PROJECTE EXECUTIU D'EDIFICI DE 69 HABITATGES AMB PROTECCIÓ OFICIAL, LOCALS COMERCIALS I APARCAMENTS

LOCALITZACIÓ:
 Avda. d' Estrasburg, 47-59
 Parcel·la 5.02 - Barri de Can Llong (SABADELL)

VIMUSA. DEPARTAMENT TECNIC

RICARD PERICH arquitecte RAFEL GALVEZ arquitecte EDUARD FREIXAS arquitecte

Substitueix al plànol núm. data data

PROMOTOR: **VIMUSA**
 HABITATGES MUNICIPALS DE SABADELL SA

c/ Bosc de Gany, 17 (SABADELL)
 TLF. 93 745 79 16 - FAX.93 727 14 48 e/e: tecnica.2@vimusa.com

