

DETALLS CONSTRUCTIUS

NOTES CONSTRUCTIVES

- Armadura base dels nervis dobles (30x35) i de vora (35x35) 2r12 (superior) + 2r12 (torsió) + 2r12 (inferior) Estrebat 1er 8 c/15
- Armadura base dels cercals 15x35 2r12 (superior) + 2r12 (inferior) Estrebat 1er 8 c/15
- L'armat base en els nervis dobles, no s'eliminarà a les zones de capítell.
- Passarà, com a mínim, 2r de l'armat del capítell entre les barres del pilar ambdues direccions.
- Ancoratges externs a 90°

$l = l - a$ $a = 30$

NOTES CONSTRUCTIVES

- L'armat, superior i inferior, s'organitzarà en dues copes: armadura longitudinal i armadura transversal.
- El recobriment de les armadures serà de 2,5cms.

DETALL COL·LOCACIÓ ARMADURES NERVIS

ESPECIFICACIONS I CONTROL ESTRUCTURA FORMIGÓ EHE-99

CIMENT	PORTLAND	classe CEM I
ARIDS	CLASSE TAMANY MAXIM	rodats 20 mm.
AIGUA	ANALISIS	
ADITUS	NO	

FORMIGÓ	CONSISTENCIA	tova		
	ASSENTAMENT CON D'ABRAMS	9 cm.		
	COMPACTACIÓ	vibrat mecànic		
	RESISTENCIA CARACTERISTICA	7 dies	17 N/mm ²	
		28 dies	25 N/mm ²	
CONTROL	NIVELL	estadístic		
	PROVETA	cilíndrica 15x30		
	ELEMENT	comprimit	flexió	massís
	LIMIT SUPERIOR LOT	formigó amassades	100 m ²	100 m ²
	semanes	50	50	
	superficie	2	2	
	plantes	500 m ²	1000 m ²	
		2	2	
AMASSADES	2 per lot			
PROVETES PER AMASSADA	1 a 7 dies			
	3 a 28 dies			
	2 de reserva			

ACER	TIPUS CONTROL	B - 500 - S
	PROVETES	normal
EXECUCIÓ	AMBIENT II a	RECOBRIMENT MINIM
		RECOBRIMENT NOMINAL
		r _{min} = 25 mm.
		r _{nom} = r _{min} + Δr = 25+10 = 35 mm.

CENTRE DE CàLCUL S.L. Can Xercavins, RUBI (BARCELONA) DIRECTOR TÈCNIC: ENRIC XERCAVINS I VALLS

Telefon 93 6977321 ENRICH XERCAVINS I VALLS enginyer industrial - col. 4063

Correu Electrònic: pbx@gbx.cat - Pàgina: www.pbx.cat

ESTAT DE CÀRREGUES:

SE-AE-06	
pes propi	5,00 KN/m ²
paviment	1,00 KN/m ²
envans	1,00 KN/m ²
sobrecarrega d'us	2,00 KN/m ²
CARREGA TOTAL:	9,00 KN/m ²

ACCIÓ VENT

a₀ = 0,96 KN/m²(SE-AE 3.3)
a₀ = 0,04 g (NCSE-02)

MATERIALS:

Acer: B - 500 - S fyk = 500 N/mm²
Formigó: HA - 25 fck = 25 N/mm²

TIPUS FORJA DE SOSTRE:

cantell	30+5 cm.
retícula	85x85 cm.

Coefficients parcials seguretat ELU (EHE-99)

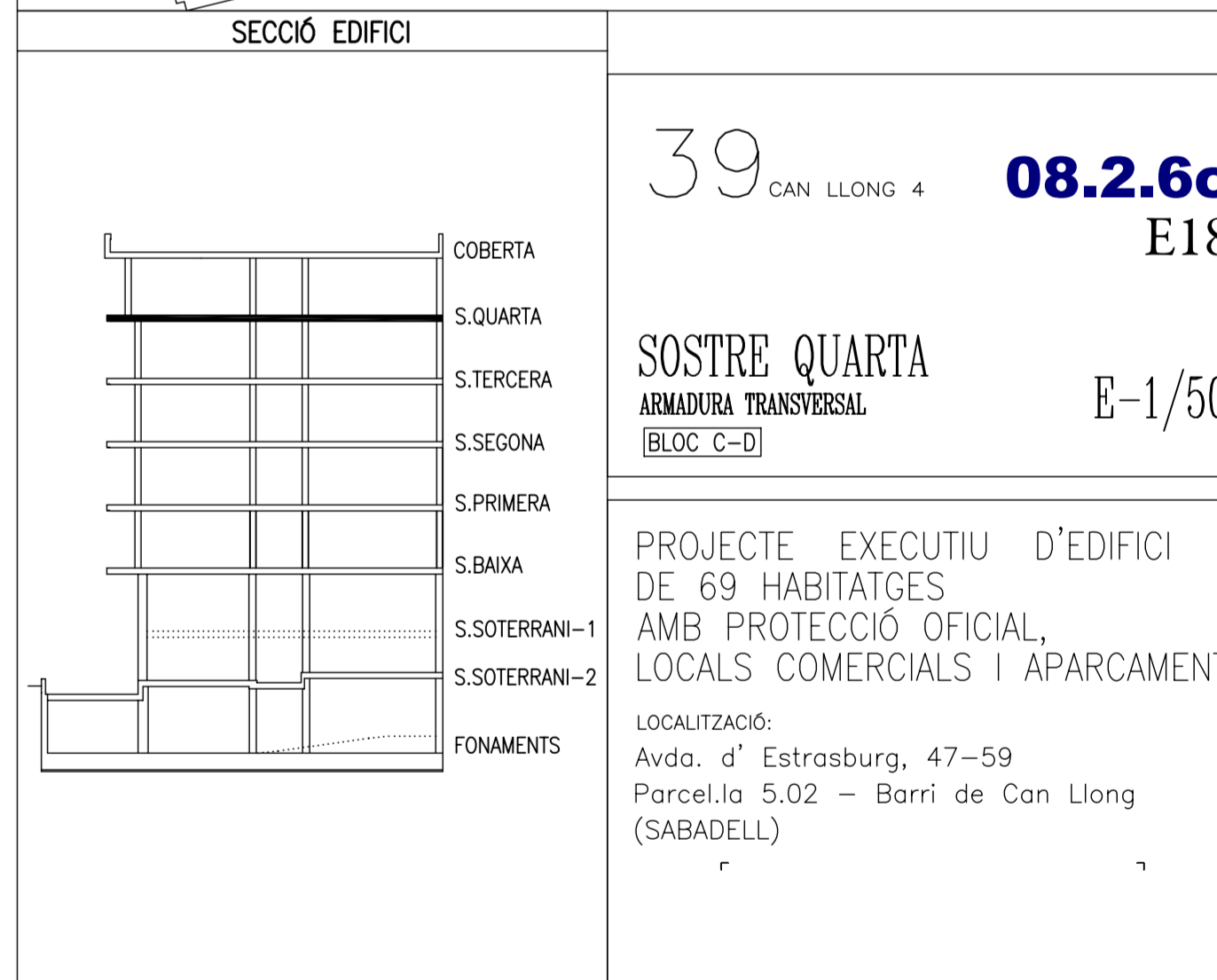
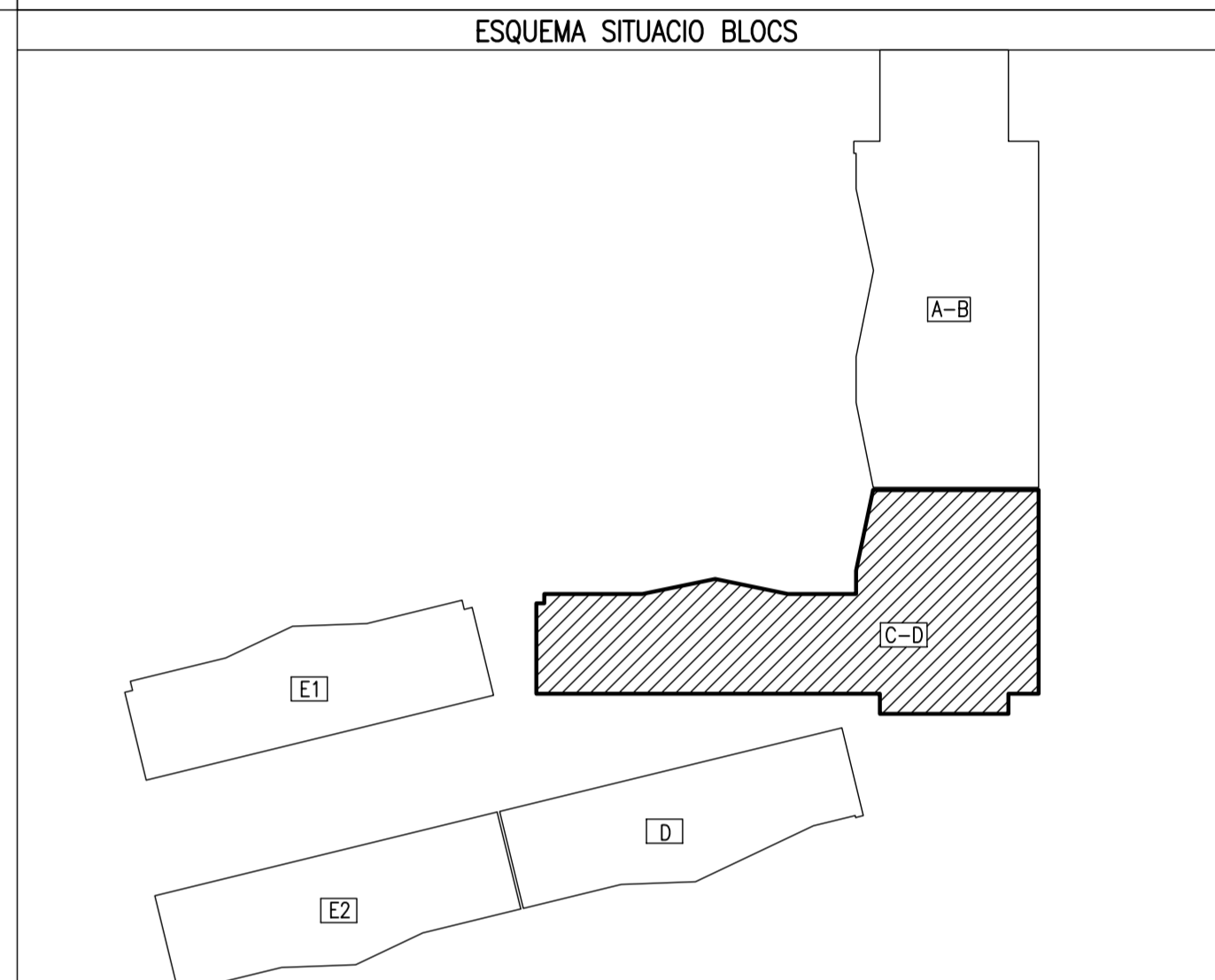
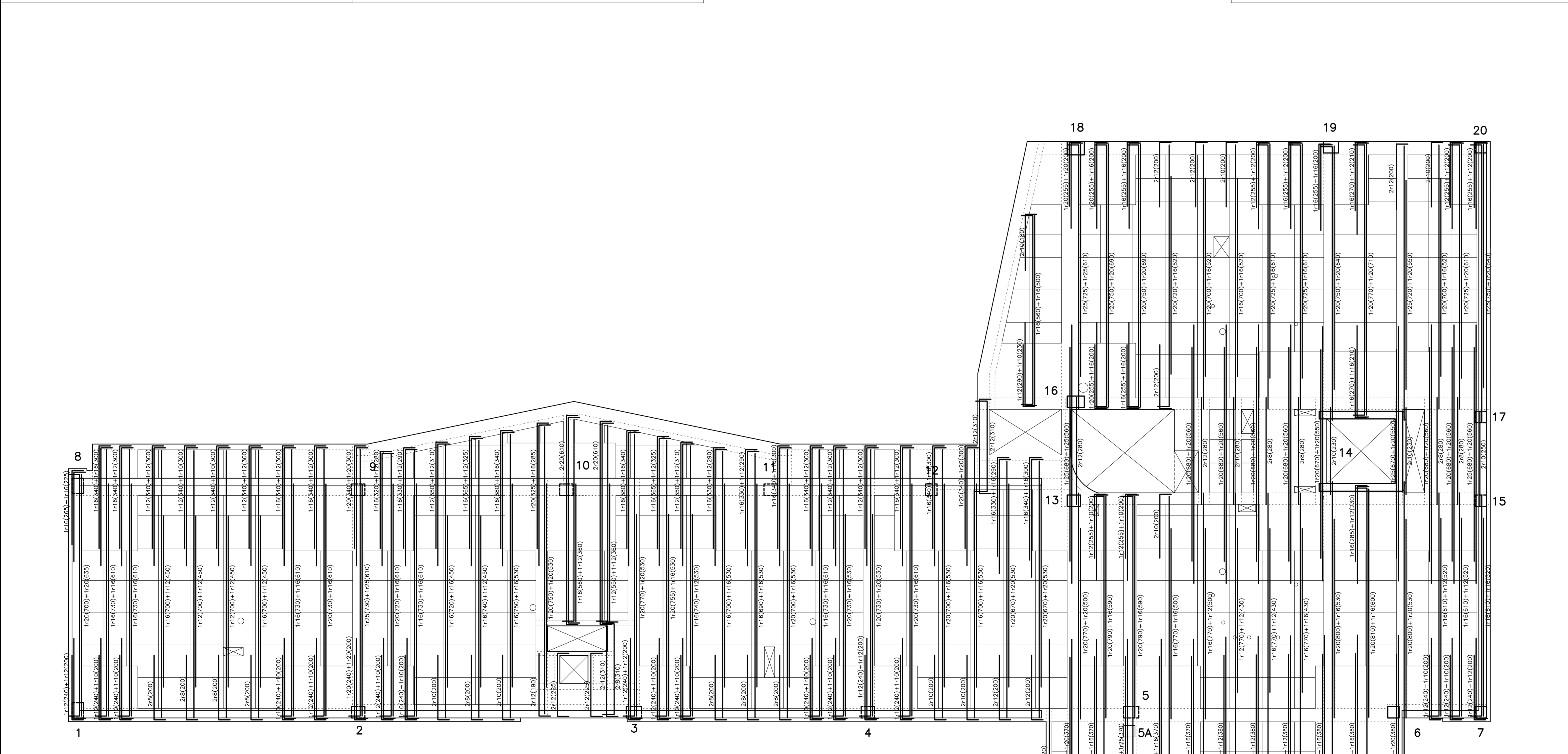
V_s = 1,15 acer
V_c = 1,5 formigó
V₀ = 1,6 accions variables
V_G = 1,5 accions permanents

ESCALA: 1/50 DIBUIXAT: pbx DATA: AGOST - 2008

PBX- 2330 -R COMPROVAT: exv SUBSTITUEIX: 18

AV. d' ESTRASBURG, 47-59 [BLOC C-D] SABADELL

SOSTRE QUARTA ARMADURA TRANSVERSAL



39 CAN LLONG 4 **08.2.6c** E18

SOSTRE QUARTA

ARMADURA TRANSVERSAL [BLOC C-D] E-1/50

PROJECTE EXECUTIU D'EDIFICI DE 69 HABITATGES AMB PROTECCIÓ OFICIAL, LOCALS COMERCIALS I APARCAMENTS

LOCALITZACIÓ: Avda. d' Estrasburg, 47-59 Parcel·la 5.02 - Barri de Can Llong (SABADELL)

VIMUSA. DEPARTAMENT TÈCNIC

RICARD PERICH arquitecte RAFAEL GALVEZ arquitecte EDUARDO FREIXAS arquitecte

Agost 2008

Substitueix al plànol núm. data

Substitueix pel plànol núm. data

PROMOTOR: **VIMUSA** HABITATGES MUNICIPALS DE SABADELL SA

c/ Bessa de Gora, 17 (SABADELL) TLF: 93 745 79 18 - FAX:93 727 14 48 a/e: tecnica.2@vimusa.com